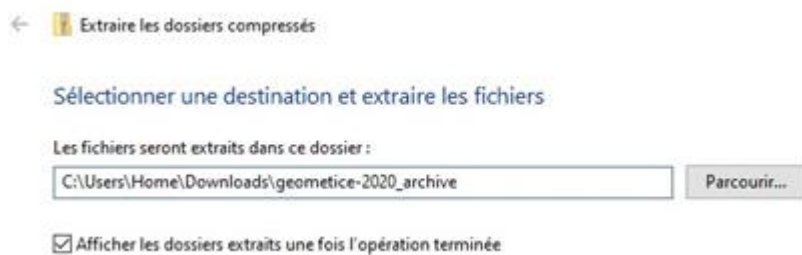
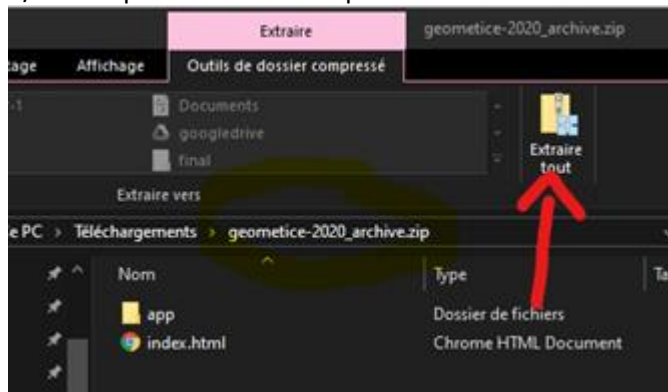


INSTALLER GEOMETICE HORS CONNEXION SUR TABLETTE ANDROID

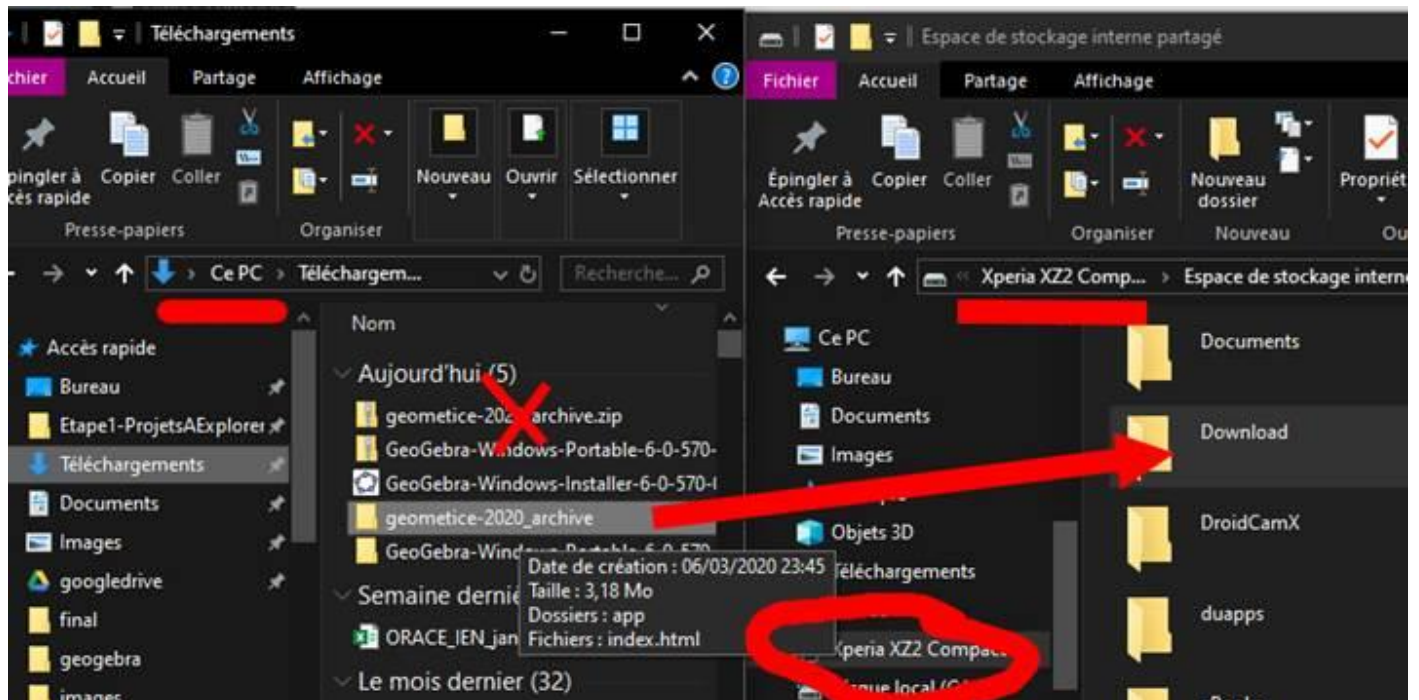
1/ télécharger le fichier zip sur un ordinateur ici : http://www.ac-grenoble.fr/webelevs/geometice-2020/geometice-2020_archive.zip

2/ décompresser le fichier zip dans un dossier local sur l'ordinateur :



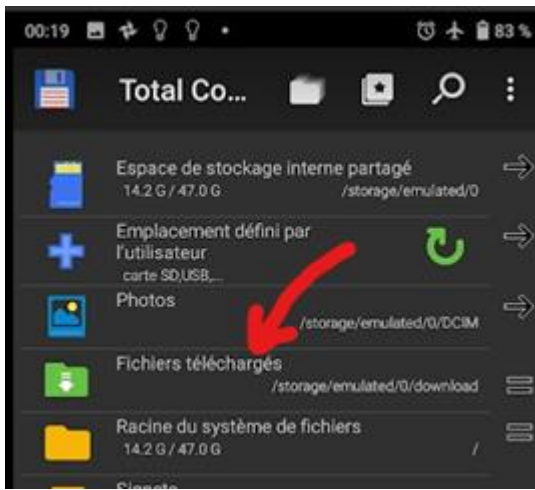
Dans mon cas, tous les fichiers seront dans le répertoire geometice-2020_archive dans mon dossier téléchargement.

3/ il faut alors transférer ce dossier sur la tablette. Relier la tablette avec un câble USB au PC. Il faut autoriser sur la tablette le transfert de fichier via USB (là chaque tablette android a une présentation différente, donc je ne peux pas mettre de capture d'écran). Dans un explorateur de fichier sur le pc la tablette doit être visible. Maintenant, il faut faire un cliquer / glisser du dossier geometice-2020_archive (et surtout pas le fichier zip !) du pc vers le dossier download de la tablette :

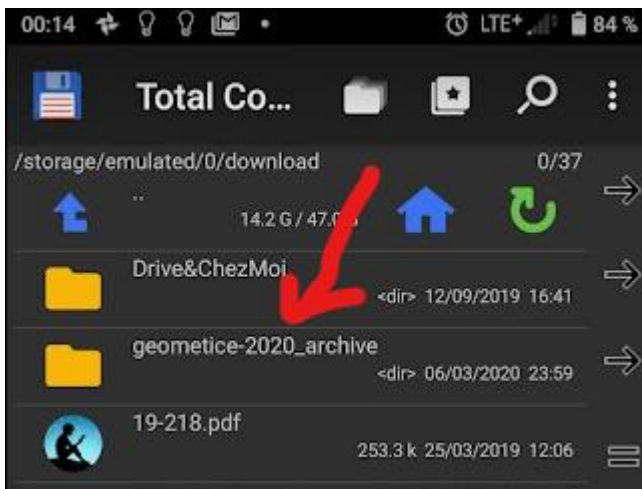


4/ Maintenant sur la tablette, il faut trouver le fichier index.html. Pour cela, je conseille d'installer en premier l'application gratuite « TOTAL COMMANDER ».

Dans Total commander, aller dans le dossier téléchargement :



Puis aller dans le dossier « geometice-2020_archive



Faire un appui long sur le fichier index.html puis « ouvrir avec ». Choisir firefox de préférence (permet d'avoir la synthèse vocale)



5/

Là, mettre dans les favoris l'adresse du site (qui sont des fichiers ici en local) pour pouvoir accéder à geometice directement dans le navigateur / firefox.