

Annecy, jeudi 10 octobre 2019



Mesdames & Messieurs les animateurs d'A.S.  
S/c : Mesdames & Messieurs les chefs d'établissement

N/REF. :

Mesdames, Messieurs,

Le championnat départemental de course d'orientation et critérium départemental est prévu le,

C.O. : championnat départemental –  
organisation 2019-2020

**Mercredi 06 novembre 2019 aux Puisots (Massif du Semnoz)  
Sur la carte du Grand Roc Ouest (extrait)**

**Les inscriptions à ce championnat de course d'orientation se feront en ligne sur le site [unss.org](http://unss.org).  
La date limite de saisie sera le mardi 05 novembre 2019 à 15 heures.**

**Attention : En cas de changement d'équipe, vous devrez obligatoirement remplir votre fiche de modification d'équipe et la remettre à l'accueil le jour de la course (fiche jointe).**

★ **RECOMMANDATION**

**Respectez les lieux et les consignes données.**

★ **LIEU**

**Les Puisots – Annecy (6 Km centre-ville) à proximité du Centre aéré UFOVAL**

**L'accueil se fera sous tente et sera situé au niveau du parking central à proximité du centre aéré. Stationnement facile sur place.**

★ **HORAIRES**

**12h40-13h30** : Accueil des établissements et vérification des équipes.

**13h40** : Briefing des enseignants et répartition des tâches.

**13h50** : Briefing des élèves. Echauffement et déplacement vers la zone de départ.

**14h10** : Distribution des cartes imprimées et des définitions de postes au départ.

**14h20** : Départ en masse pour les collèges.

**14h30** : Départ en masse pour les lycées.

**14h35** : Départ en masse pour les jeunes officiels.

**16h00** : Fin de la course. Les jurys ramassent les balises.

**16h30** : Proclamation des résultats et goûter.

**16h45** : Fin de l'épreuve.



**UNSS**  
UNION NATIONALE  
DU SPORT SCOLAIRE

### ★ REPORT DE LA COMPETITION

Report au 20 novembre en cas de fort mauvais temps. (13 novembre : championnat départemental de VTT dans le Chablais)

### ★ DEROULEMENT

Course de 40 minutes à 1 h 30 environ.

Course avec un talon de contrôle pour un poinçonnage manuel des balises.

### ★ FORMULES DE COURSE

#### Deux formules :

**A) Un parcours compétition : Le championnat départemental « par équipe d'établissement » sous forme de **réseau de postes collèges et lycées.****

**Collèges** : Parcours de 20 balises dont 6 balises obligatoires pour chaque concurrent (N°1 à N°6 en bleu sur la carte) et 14 autres balises à se répartir dans l'équipe (N°7 à N°20 en rose sur la carte).

**Lycées** : Parcours de 25 balises dont 6 balises obligatoires pour chaque concurrent (N°1 à N°6 en bleu sur la carte) et 19 autres balises à se répartir dans l'équipe (N°7 à N°25).

La technicité et l'éloignement des différents postes n'étant pas uniforme, les équipes auront un **temps obligatoire de concertation** avant de partir en forêt.

#### Rappel :

<b>COMPOSITION DES ÉQUIPES</b>	<b><u>Collèges</u></b>	<b><u>Lycées</u></b>
	4 compétiteurs, Mixité avec parité (2 filles et 2 garçons)	4 compétiteurs, Mixité obligatoire (au moins 1 garçon et 1 fille)

**B) Un parcours critérium** : sous forme de réseau de postes, sans balise obligatoire (12 balises à poinçonner au choix). Chaque équipe est constituée de 2 à 4 coureurs, librement.

**NB** : Le championnat départemental étant intégré au challenge plein air départemental, des équipes mixtes avec seulement 1 fille ou 1 garçon seront possibles. Dans ce cas-là, pas de classement possible dans le championnat course d'orientation par équipe établissement mais classement pour le challenge plein air départemental.

### ★ JEUNES OFFICIELS

La validation théorique des JO se fera au moyen d'un questionnaire théorique qui est à demander au service départemental UNSS de Haute Savoie. Merci aux collègues accompagnateurs de le faire passer dans les établissements et de le ramener corrigé le jour de la compétition (si besoin, demander aussi la version corrigée au SD)

*Rappel réglementaire : la partie pratique est acquise si l'équipe du postulant JO ne fait pas plus d'un PM. Les élèves ne courant pas devront être signalés à l'organisation et devront être capables de "débaliser" deux postes.*

**NOUVEAUTE** : Les jeunes officiels disponibles (non intégrés à des équipes établissement) et motivés lors de ce championnat départemental pourront pratiquer sur un parcours réservé et tracé spécifiquement leur permettant de rejoindre l'arrivée depuis le départ des courses. Pour participer à ce parcours, les enseignants responsables devront s'assurer que les jeunes possèdent le minimum requis de compétences techniques pour s'orienter et se déplacer seul en forêt.

Sur cette après-midi, ils seront aussi mobilisés pour la gestion des départs, la distribution des cartes et le débalisage en fin de course.

Merci de prévenir l'organisation du nombre de jeunes officiels participant par établissement.



### **ATTENTION :**

- Au championnat académique le JO devra obligatoirement être non compétiteur.
- Un jeune coach intégré à l'équipe sera désigné en cas de participation au CF.

### **★ RESULTATS**

Le classement sera effectué au nombre de balises trouvées. En cas d'égalité, le temps de parcours départagera les équipes.

Les équipes hors-délai seront automatiquement reléguées en fin de classement.

Un classement SCRATCH sera communiqué en fin d'épreuve.

Une remise des récompenses sera faite pour le critérium et pour le championnat par équipe établissement.

Les équipes concourant pour le challenge plein air départemental ne seront pas récompensées sur cette première manche.

**Si une équipe est incomplète**, le résultat ne sera pas pris en compte dans le classement par équipe établissement.

### **Rappel des consignes le jour de la compétition :**

#### ♦ **Règlement**

- Les équipes franchissent la ligne d'arrivée au complet pour l'arrêt du chronomètre. Une zone de regroupement sera matérialisée.
- Afin de ne pas sortir de la zone cartographiée, les chemins principaux seront fermés avec de la rubalise à NE PAS FRANCHIR. Cette disposition sera matérialisée sur la carte.
- **Il est interdit de longer la route sur sa partie goudronnée, le bas-côté gravillonné ou le fossé. Si le compétiteur souhaite utiliser la route comme ligne directrice il devra la suivre en restant en forêt.** De fait toute traversée de route est formellement interdite. Le non-respect de ces consignes entraînera le déclassement de l'équipe pour des raisons évidentes de sécurité.
- Le temps de course est d'1h30 au maximum. Toute équipe arrivant hors-délai sera automatiquement reléguée en fin de classement.
- **L'utilisation de téléphones portables, talkies-walkies, montres connectées ou GPS est interdite.**

#### ♦ **Matériel élèves obligatoire :**

Chaque coureur doit avoir sur lui **une montre ou un chronomètre indiquant l'heure pour le respect du temps de course imposé.**

**Avoir 1 crayon ou surligneur par équipier pour se répartir les postes sur les cartes.**

#### ♦ **Matériel élèves recommandé**

Guêtres ou pantalons longs recommandés.

#### ♦ **Aide à l'organisation**

Chaque établissement mettra un adulte à la disposition de l'organisation. Cela est indispensable au bon déroulement de ce championnat départemental (sécurisation du parcours, surveillance route, distribution des cartes, débalisage...). Chaque équipe communiquera au moment de l'accueil le nom de l'adulte mis à la disposition de l'organisation : celui-ci se présentera à la zone d'accueil à 13h40 pour le briefing et la répartition des tâches.

#### ♦ **Accueil**

Le professeur responsable se présentera à l'accueil de la course entre 12h40 et 13h40 pour indiquer le nom de l'adulte mis à la disposition de l'organisation et confirmer les inscriptions qui auront été réalisées en ligne. Afin faciliter la saisie et permettre à la personne chargée de l'accueil de gagner du temps, il est demandé aux établissements ayant des modifications d'équipe de remplir la fiche prévue à cet effet et jointe à ce document.



**UNSS**  
UNION NATIONALE  
DU SPORT SCOLAIRE

★ **TRANSPORTS**

Si des accords semblent possibles, je vous laisserai vous contacter.

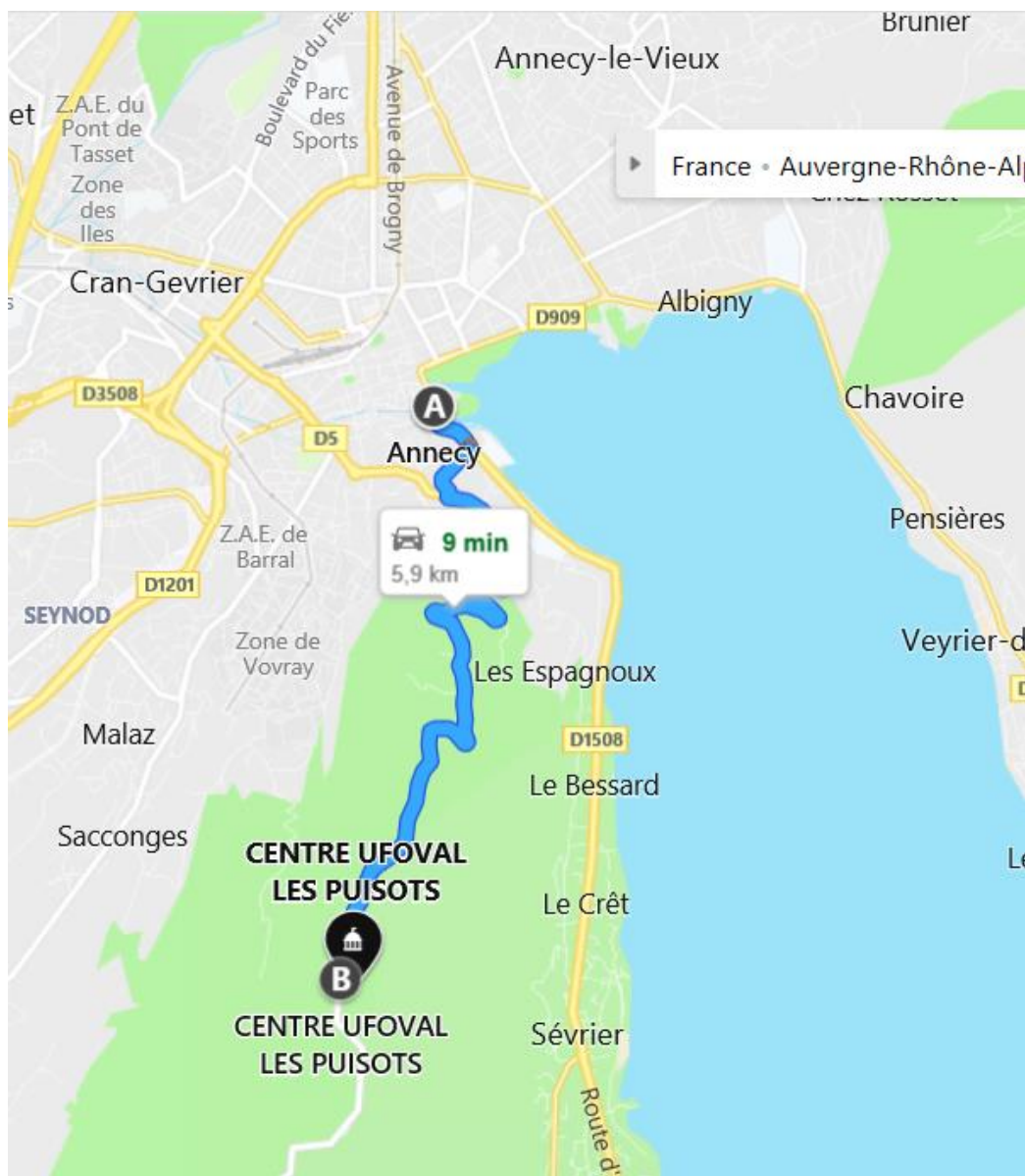
★ **ACCES EVENEMENT**

**Voir plan ci-dessous.**

Le service départemental reste à votre disposition pour tout renseignement complémentaire.

Lionel Claret

## **Plan d'accès aux Puisots**

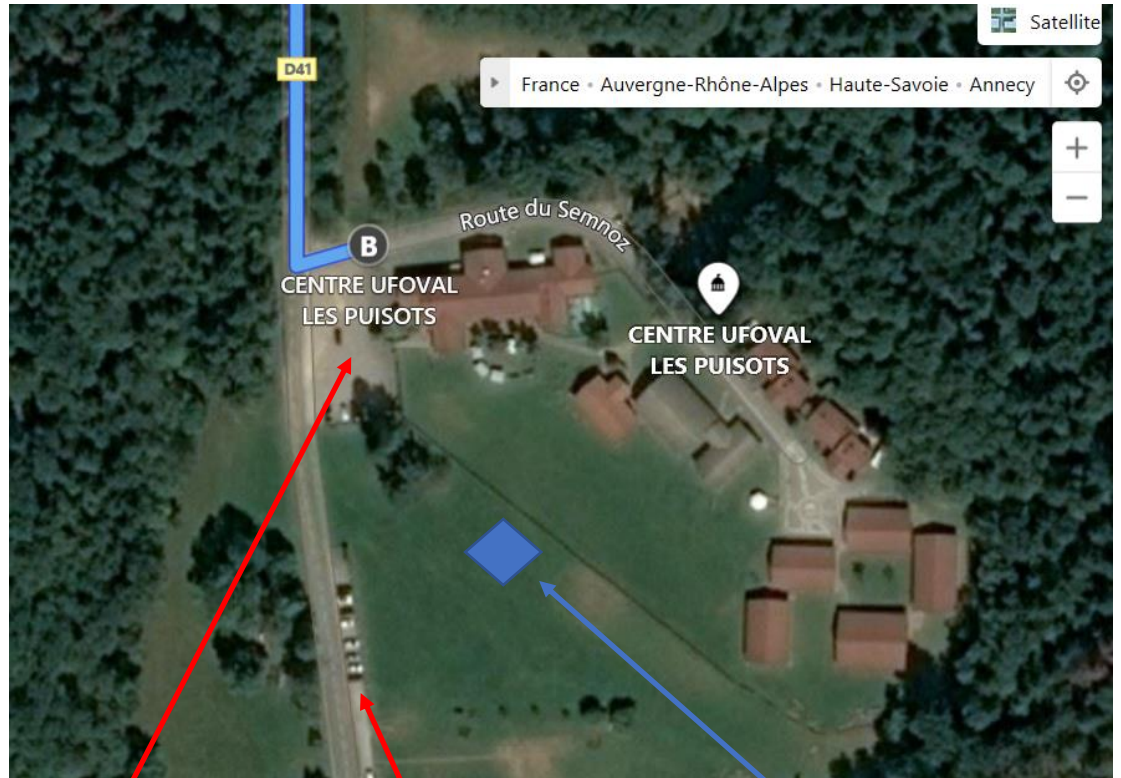


Traverser Annecy en suivant la direction d'Albertville puis prendre la direction du sommet du Semnoz. Sur la route du Semnoz, zone de départ à 6km.



**UNSS**  
UNION NATIONALE  
DU SPORT SCOLAIRE

## Accueil et parkings



Parking Bus

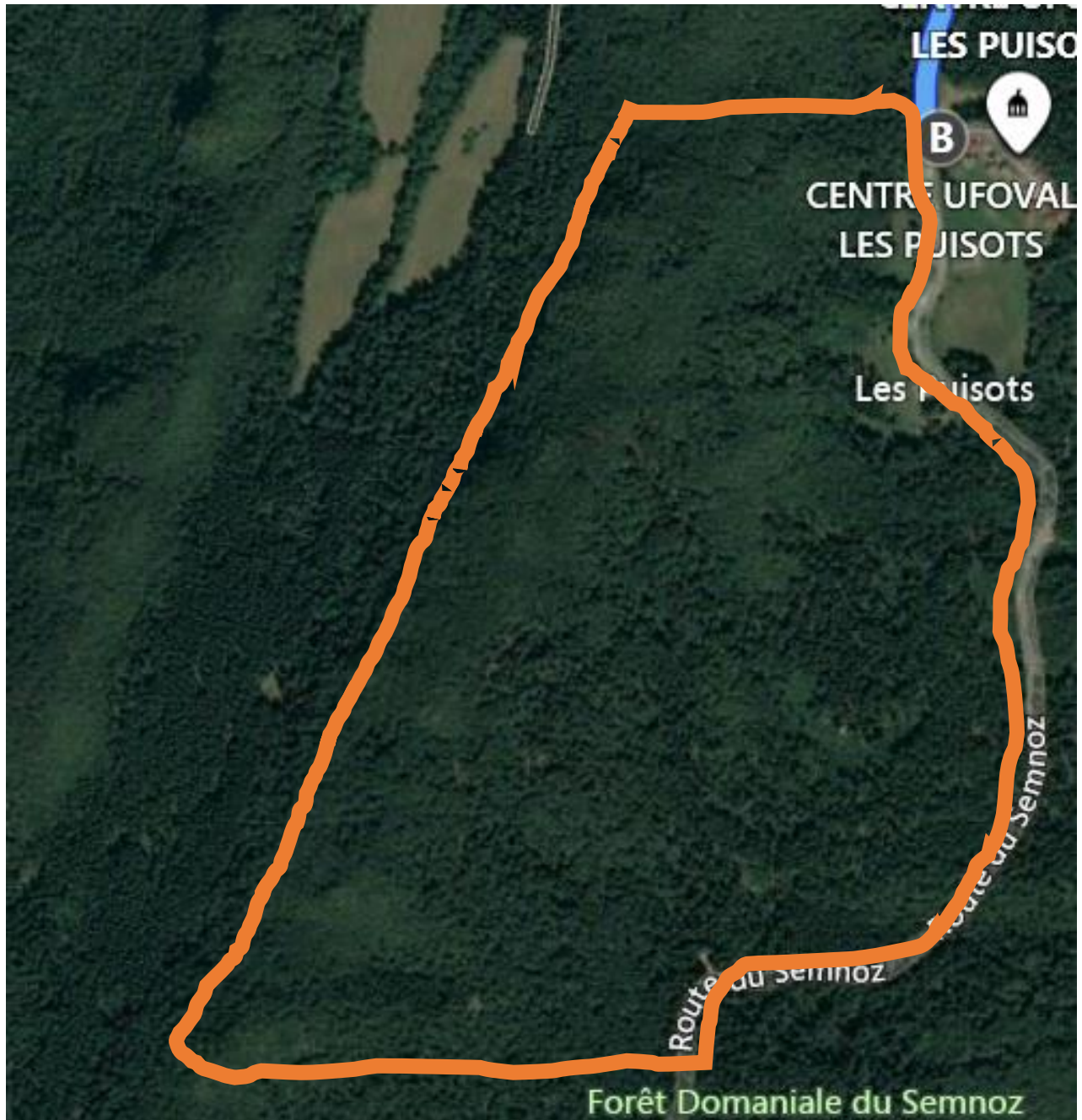
Parking minibus

Accueil



**UNSS**  
UNION NATIONALE  
DU SPORT SCOLAIRE

## Zone de course interdite à la reconnaissance



### Téléphones utiles

**BOIRON DAVID 06 19 38 46 29**  
**LEMBKE OLIVIER**  
**MICHEL THOMAS**



# MODIFICATION D'EQUIPE

## CHAMPIONNAT DEPARTEMENTAL DE COURSE D'ORIENTATION PAR EQUIPE ETABLISSEMENT

**Mercredi 06 Novembre 2019  
Les Puisots - Semnoz  
de 12 h 45 à 16 h 45**

ETABLISSEMENT .....

ACCOMPAGNATEUR .....

	NOMS / PRENOMS	CAT. *	N° LICENCE
Equipe 1			10 5 _ _ _ _ _
			10 5 _ _ _ _ _
			10 5 _ _ _ _ _
			10 5 _ _ _ _ _
Equipe 2			10 5 _ _ _ _ _
			10 5 _ _ _ _ _
			10 5 _ _ _ _ _
			10 5 _ _ _ _ _
Equipe 3			10 5 _ _ _ _ _
			10 5 _ _ _ _ _
			10 5 _ _ _ _ _
			10 5 _ _ _ _ _
Equipe 4			10 5 _ _ _ _ _
			10 5 _ _ _ _ _
			10 5 _ _ _ _ _
			10 5 _ _ _ _ _
Equipe 5			10 5 _ _ _ _ _
			10 5 _ _ _ _ _
			10 5 _ _ _ _ _
			10 5 _ _ _ _ _

Fille ; Garçon ; Mixte



Service Départemental Haute-Savoie  
5 avenue de Montfleury – 74940 Annecy Le Vieux  
Téléphone : 04 50 51 68 52 - Portable : 06 07 68 71 91  
E-mail : [sd074@unss.org](mailto:sd074@unss.org) / Internet : [www.ac-grenoble.fr/unss74](http://www.ac-grenoble.fr/unss74)



# MODIFICATION D'EQUIPE

## CRITERIUM DEPARTEMENTAL DE COURSE D'ORIENTATION

**Mercredi 06 Novembre 2019**  
**Les Puisots - Semnoz**  
**de 12 h 45 à 16 h 45**

ETABLISSEMENT .....

ACCOMPAGNATEUR .....

	NOMS / PRENOMS	CAT. *	N° LICENCE
<b>Equipe 1</b>			10 5 _ _ _ _ _
			10 5 _ _ _ _ _
			10 5 _ _ _ _ _
			10 5 _ _ _ _ _
<b>Equipe 2</b>			10 5 _ _ _ _ _
			10 5 _ _ _ _ _
			10 5 _ _ _ _ _
			10 5 _ _ _ _ _
<b>Equipe 3</b>			10 5 _ _ _ _ _
			10 5 _ _ _ _ _
			10 5 _ _ _ _ _
			10 5 _ _ _ _ _
<b>Equipe 4</b>			10 5 _ _ _ _ _
			10 5 _ _ _ _ _
			10 5 _ _ _ _ _
			10 5 _ _ _ _ _
<b>Equipe 5</b>			10 5 _ _ _ _ _
			10 5 _ _ _ _ _
			10 5 _ _ _ _ _
			10 5 _ _ _ _ _

\* Fille ; Garçon ; Mixte

\*\* Par équipe de 2, 3 ou 4.