

0730048F

LYCEE PROFESSIONNEL RENE PERRIN - UGINE

04 79 37 30 55

Adresse : 41 RUE RENE PERRIN
73400 UGINE

Type : LYCEE PROFESSIONNEL

Secteur : Public

REP : NON

ZEP : NON

Bassin de Formation : ALBERTVILLE

Appellation officielle : Lycée professionnel REN2 PERRIN

Support GRETA : NON

Chef d'établissement : M. ULM Y.

Adjoint :

Gestionnaire : MME COR-DELORME B.

Agent comptable : MME COR-DELORME B.

Type d'hébergement : AVEC INTERNAT ET DEMI PENSION

Nombre d'élèves : 282

Nombre de postes en ETP : 43,40

Coût annuel du personnel : 1 040 242,33 €

Surface bâtie : 0 m² (cité scolaire)

Moyens relevant de l'Education Nationale: Rentrée 2008

Dotation

en heures

Moyens en Heures Supplémentaires

Documentation	1,00		
Education	1,00		
Enseignement	35,40	(1)	640,50
Assistant éducation	5,00	(2)	
Assistant vie scolaire			
Administratif	1,00		

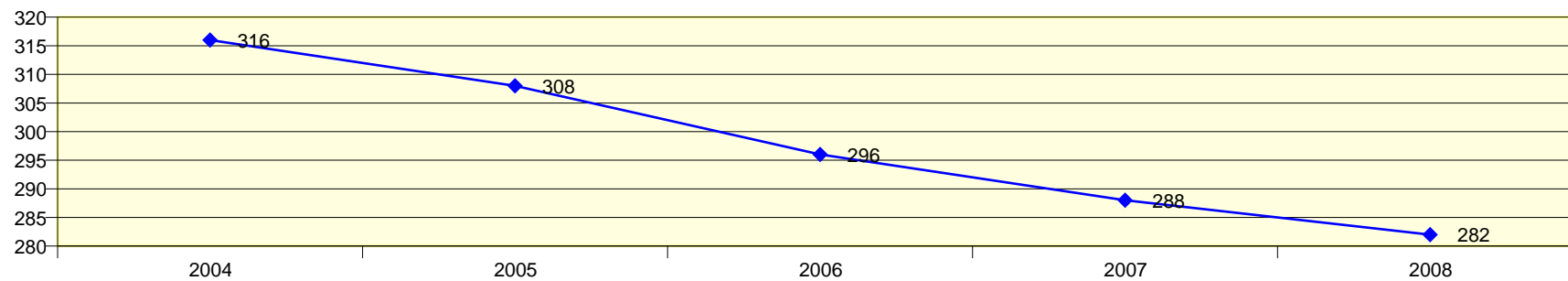
HSA : 53,60

(1) Prise en compte du rendement horaire

(2) Contrats signés à la date du 01 septembre 2008

EVOLUTION DES EFFECTIFS

	2004 / 2005		2005 / 2006		2006 / 2007		2007 / 2008		2008 / 2009	
	Effectifs	Divisions	Effectifs	Divisions	Effectifs	Divisions	Effectifs	Divisions	Effectifs	Divisions
3EME GENE			24	1	23	1	23	1	22	1
3E TECHNO	24	1								
1ER CYCLE	24	1	24	1	23	1	23	1	22	1
2NDE PRO	107	5	96	5	101	5	98	5	89	5
TERM BEP	93	5	95	5	84	5	80	5	79	5
1ERE PRO	47	2	48	2	44	2	49	2	46	2
TERM PRO	45	2	45	2	44	2	38	2	46	2
2D CYCLE PROFESSIONNEL	292	14	284	14	273	14	265	14	260	14
TOTAL GENERAL	316	15	308	15	296	15	288	15	282	15
Variation			-8	0	-12	0	-8	0	-6	0



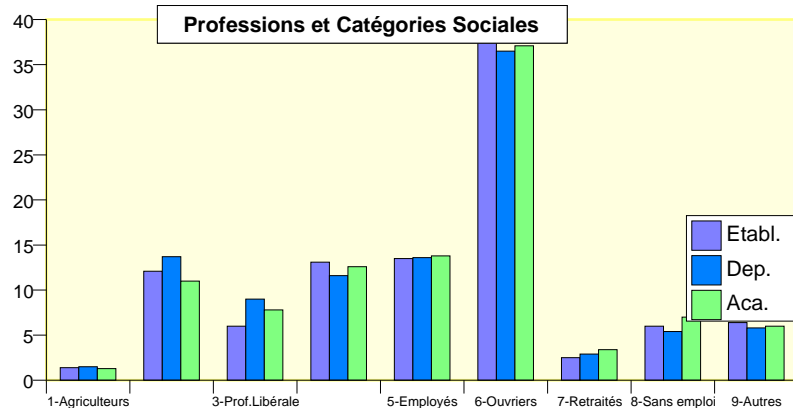
LANGUES VIVANTES (obligatoires et facultatives)

	LV1
ANGLAIS	282

**OPTIONS (obligatoires et facultatives)
ET ENSEIGNEMENTS DE DETERMINATION**

PCS en taux	DECOUVERTE PROFESSIONNELLE 6 HEURES	22
--------------------	-------------------------------------	----

	Etabl.	Département	Académie
Agriculteurs	1,4	1,5	1,3
Arti. -Commer.	12,1	13,7	11,0
Prof.Libérales	6,0	9,0	7,8
Prof. interm.	13,1	11,6	12,6
Employés	13,5	13,6	13,8
Ouvriers	39,0	36,5	37,1
Retraités	2,5	2,9	3,4
Sans emploi	6,0	5,4	7,0
Autres	6,4	5,8	6,0



EXAMENS : Taux de réussite					
	2006	2007	2008	2008	2008
	Etablissement	Etablissement	Etablissement	Département	académie
Baccalauréat Professionnel					
COMPTABILITE	80,0	100,0	100,0	81,8	80,5
ELECTROTECHNIQUE ENERGIE EQUIPEMENTS COMMUNICANTS	100,0	100,0	100,0	65,9	71,0
SECRETARIAT	91,7	90,9	88,9	74,5	74,1
TECHNICIEN D'USINAGE	90,0	90,0	87,5	92,3	86,6
BEP					
METIERS DE LA COMPTABILITE	95,7	94,7	80,0	84,0	82,8
METIERS DE L'ELECTROTECHNIQUE	95,5	72,7	87,5	78,5	75,2
METIERS DU SECRETARIAT	66,7	88,2	92,3	81,0	75,6
MET. PRODUCTION.MECA. INFORMATIS	77,8	76,5	75,0	77,6	72,5
REALIS.OUV.CHAUDRON. STRUCT.META	81,8	42,9	72,7	77,8	68,5

Les résultats des spécialités pour lesquelles moins de 5 candidats se sont présentés à l'examen ne figurent pas dans ces tableaux.

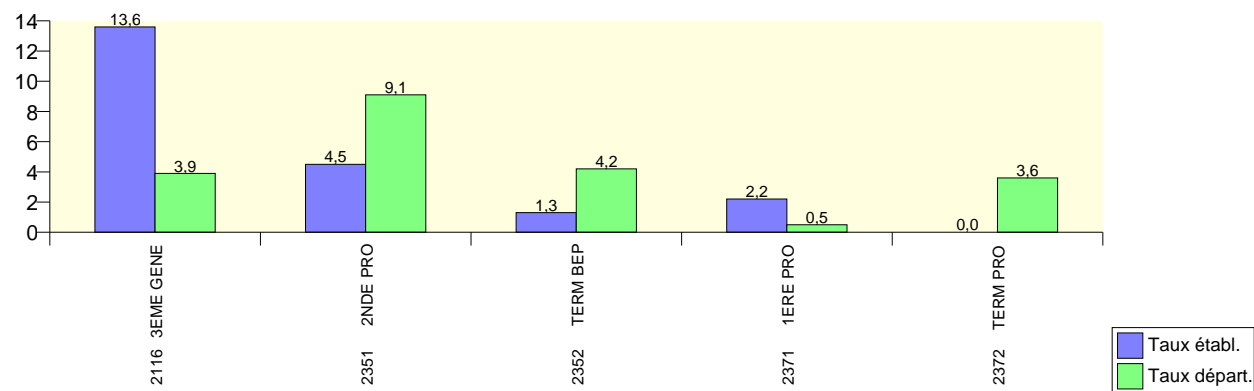
Mode d'hébergement	
Demi-pensionnaire	178
Externe libre	44
Interne	60

Statut des élèves	
Statut scolaire	282
Hors Statut scolaire	0

PREMIERES PROFESSIONNELLES PAR AGE en taux			
	Etablissement	Département	Académie
< 18 ans	41,30 %	36,80 %	32,11 %
18 ans	50,00 %	44,17 %	46,11 %
19 ans	8,70 %	15,44 %	17,41 %
20 ans et plus	0,00 %	3,59 %	4,37 %

SECONDES PROFESSIONNELLES PAR AGE en taux			
	Etablissement	Département	Académie
< 16 ans	29,21 %	32,44 %	29,98 %
16 ans	55,06 %	50,22 %	52,94 %
17 ans	11,24 %	12,78 %	13,69 %
18 ans et plus	4,49 %	4,56 %	3,39 %

Taux de redoublement dans l'établissement quelque soit l'établissement d'origine



DETAILS DES FORMATIONS			
	Garçons	Filles	Total
3EME	19	3	22
<i>3EME GENERALE</i>	19	3	22
TOTAL 1ER CYCLE	19	3	22
SECBEP METIERS DE LA COMPTABILITE	5	10	15
SECBEP METIERS DE L'ELECTROTECHNIQUE	22	3	25
SECBEP METIERS DU SECRETARIAT	1	24	25
SECBEP MET. PRODUCTION.MECA. INFORMATIS.	16	0	16
SECBEP REALIS.OUV.CHAUDRON. STRUCT.METAL	8	0	8
<i>2NDE PROFESSIONNELLE</i>	<i>52</i>	<i>37</i>	<i>89</i>
TERBEP METIERS DE LA COMPTABILITE	7	9	16
TERBEP METIERS DE L'ELECTROTECHNIQUE	21	0	21
TERBEP METIERS DU SECRETARIAT	0	15	15
TERBEP MET. PRODUCTION.MECA. INFORMATIS.	21	0	21
TERBEP REALIS.OUV.CHAUDRON. STRUCT.METAL	6	0	6
<i>TERMINALE BEP</i>	<i>55</i>	<i>24</i>	<i>79</i>
PREPRO COMPTABILITE	2	9	11
PREPRO COMPTABILITE EUROPEENNE	0	1	1
PREPRO ELECTROTEC. ENERG. EQUIP.COMMUNIC	12	0	12
PREPRO SECRETARIAT	0	12	12
PREPRO TECHNICIEN D'USINAGE	10	0	10
<i>PREMIERE PROFESSIONNELLE</i>	<i>24</i>	<i>22</i>	<i>46</i>
TERPRO COMPTABILITE	3	9	12
TERPRO ELECTROTEC. ENERG. EQUIP.COMMUNIC	12	0	12
TERPRO SECRETARIAT	0	10	10
TERPRO TECHNICIEN D'USINAGE	12	0	12
<i>TERMINALE PROFESSIONNELLE</i>	<i>27</i>	<i>19</i>	<i>46</i>
TOTAL 2D CYCLE PROFESSIONNEL	158	102	260
TOTAL ETABLISSEMENT	177	105	282

La formation continue

Catégorie de personnels ayant fait au moins une demande de formation	Nombre de personnes ayant fait au moins une demande	Candidatures exprimées	Candidatures retenues	Taux de satisfaction
Personnels de Direction, Atoss	2	6	5	83,33 %
Personnels enseignants	29	65	58	89,23 %
Total	31	71	63	88,73 %

Formation des Personnels ATOSS-Encadrement-Direction	Total candidatures retenues	Journées de convocations	Journées de présence	Taux de présence
DEVELOPPEMENT DES COMPETENCES LIEES AUX ACTIVITES	1	0		0,00 %
DEVELOPPEMENT DES COMPETENCES PROFESSIONNELLES	4	6	6	100,00 %
Total Personnels ATOSS-Encadrement-Direction	5	6	6	100,00 %

Formation des Personnels enseignants	Total candidatures retenues	Journées de convocations	Journées de présence	Taux de présence
CONCEPTION ET ORGANISATION DE LA FORMATION	1	0	0	0,00 %
DEVELOPPEMENT DES COMPETENCES PROFESSIONNELLES	45	65	50	76,92 %
ELABORATION DE RESSOURCES	1	5	2	40,00 %
FORMATION QUALIFIANTE (DONT PREPARATION AUX CONCOU	1	0	0	0,00 %
INFORMATION, COORDINATION, ANIMATION	10	8	3	37,50 %
Total Personnels enseignants	58	78	55	70,51 %

Contrat d'objectif : 2006 - 2009

Indicateurs retenus	Valeur départ	Valeur cible
LE TAUX DE REUSSITE AU BEP	83,5	84
LE TAUX DE REUSSITE AU BAC PRO	84,4	85
LE TAUX DE REORIENTATION EN 2NDE PRO MPMI	22 %	8 %
LE TAUX DE REORIENTATION EN 2NDE PRO METIERS DU SECRETARIAT	17 %	4 %
LE TAUX D ABANDON EN 2NDE PRO METIERS DU SECRETARIAT	12,5 %	4 %
LE TAUX D ABANDON EN PREMIERE BAC PRO PRODUCTIQUE	25 %	8 %
LE TAUX DES PREMIERS VOEUX DANS LES DEMANDES D AFFECTATION	-	-
LE TAUX D ABSENTEISME DES ELEVES	7,47 %	7,0 %
LE NOMBRE DE JOURS D EXCLUSION DE L EXTERNAT	17	16
LE NOMBRE DE JOURS D EXCLUSION DE L INTERNAT	21	19

Financements Education Nationale	
1ère année du contrat	
Programme Lolf vie de l'élève	
Programme 2nd degré Public	900,00€
Heures supplémentaires effectives	180,00
2ème année du contrat	
Programme Lolf vie de l'élève	0,00€
Programme 2nd degré Public	900,00€
Heures supplémentaires effectives	180,00
3ème année du contrat	
Programme Lolf vie de l'élève	0,00€
Programme 2nd degré Public	900,00€
Heures supplémentaires effectives	180,00

Programme d'actions	Intitulé de l'action
Autres	AFFECTIVITÉ - SEXUALITÉ : FILLES GARÇONS, TOTAL RESPECT.
	"ATELIER D EXPRESSION ARTISTIQUE ""MUSIQUE VIVANTE"".
	ATELIER D EXPRESSION ARTISTIQUE THÉÂTRE
	INTÉGRATION DES ÉLÈVES DE BAC PRO EN BTS
	LYCÉENS À L'OPÉRA.
	LYCÉENS AU CINÉMA
	OUVERTURE À L INTERNATIONAL
	PARTENARIAT AVEC UN ÉCRIVAIN POUR L'ÉCRITURE D'UNE NOUVELLE PAR LES ÉLÈVES
	PRÉVENTION DE L ÉCHEC SCOLAIRE / TRAVAIL SUR LES CHEMINS DE LA MÉMOIRE
	STAGE INTÉGRATION DES NOUVEAUX ÉLÈVES EN FILIÈRE ÉLECTROTECHNIQUE
	UN AUTRE REGARD SUR LE HANDICAP