

0730043A

LYCEE GENERAL ET TECHNOLOGIQUE RENE PERRIN - UGINE

04 79 37 30 55

Adresse : 41 RUE RENE PERRIN
73400 UGINE

Type : LYCEE GENERAL ET TECHNOLOGIQUE

Secteur : Public

REP : NON

ZEP : NON

Bassin de Formation : ALBERTVILLE

Appellation officielle : Lycée général et technologique René Perrin

Support GRETA : NON

Chef d'établissement : M. ULM Y.

Adjoint : M. FRANCOIS D.

Gestionnaire : MME COR-DELORME B.

Agent comptable : MME COR-DELORME B.

Type d'hébergement : AVEC INTERNAT ET DEMI PENSION

Nombre d'élèves : 411

Nombre de postes en ETP : 66,50

Coût annuel du personnel : 2 207 021,22 €

Surface bâtie : 6654 m2 (cité scolaire)

Moyens relevant de l'Education Nationale: Rentrée 2008

Dotation

en heures

Moyens en Heures Supplémentaires

Chef de travaux	1,50		
Direction	2,00		
Documentation	1,00		
Education	1,00		
Enseignement	46,50	(1)	783,00
Assistant éducation	5,00	(2)	
Assistant vie scolaire			
Administratif	6,50		
Laboratoire	2,00		
Santé	1,00		

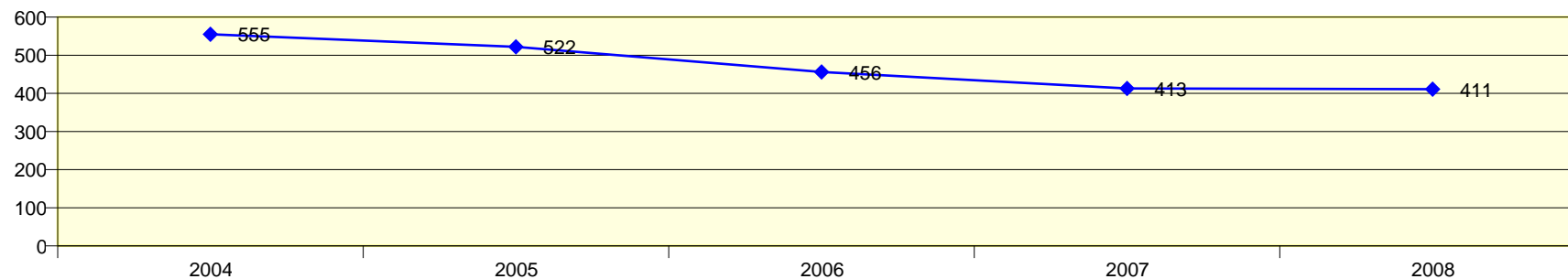
HSA : 54,70

(1) Prise en compte du rendement horaire

(2) Contrats signés à la date du 01 septembre 2008

EVOLUTION DES EFFECTIFS

	2004 / 2005		2005 / 2006		2006 / 2007		2007 / 2008		2008 / 2009	
	Effectifs	Divisions	Effectifs	Divisions	Effectifs	Divisions	Effectifs	Divisions	Effectifs	Divisions
2NDE G-T	165	5	169	5	109	4	127	4	113	4
1ERE G-T	153	6	147	6	148	6	97	6	131	5
TERM G-T	153	5	124	5	137	5	129	6	94	4
2D CYCLE GENERAL ET TECHNOLOGIQUE	471	16	440	16	394	15	353	16	338	13
1BTS2	42	2	42	2	26	2	31	2	42	2
2BTS2	42	2	40	2	36	2	29	2	31	2
SECTION DE TECHNICIEN SUPERIEUR	84	4	82	4	62	4	60	4	73	4
TOTAL GENERAL	555	20	522	20	456	19	413	20	411	17
Variation			-33	0	-66	-1	-43	1	-2	-3



LANGUES VIVANTES (obligatoires et facultatives)

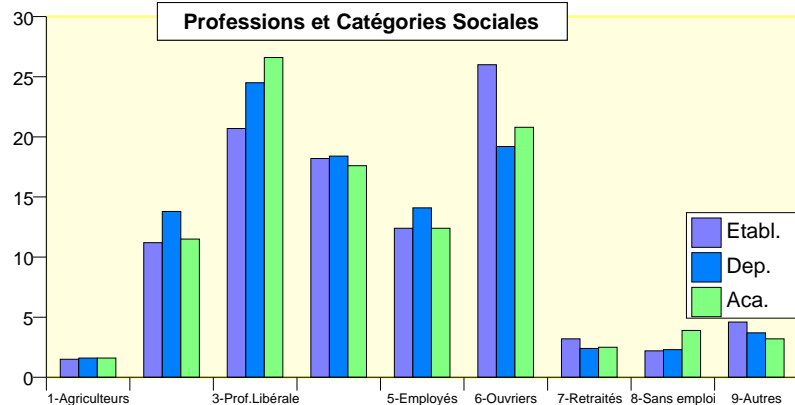
	LV1	LV2
ALLEMAND	3	62
ANGLAIS	408	2
ESPAGNOL		110
ITALIEN		72

**OPTIONS (obligatoires et facultatives)
ET ENSEIGNEMENTS DE DETERMINATION**

SCIENCES DE LA VIE ET DE LA TERRE	78
INITIATION AUX SCIENCES DE L'INGENIEUR	73
INFORMATIQUE ET SYSTEMES DE PRODUCTION	49
MESURES PHYSIQUES ET INFORMATIQUE	44
MATHEMATIQUES	13
PHYSIQUE-CHIMIE	9
EDUCATION PHYSIQUE ET SPORTIVE	2

PCS en taux

	Etabl.	Département	Académie
Agriculteurs	1,5	1,6	1,6
Arti. -Commer.	11,2	13,8	11,5
Prof.Libérales	20,7	24,5	26,6
Prof. interm.	18,2	18,4	17,6
Employés	12,4	14,1	12,4
Ouvriers	26,0	19,2	20,8
Retraités	3,2	2,4	2,5
Sans emploi	2,2	2,3	3,9
Autres	4,6	3,7	3,2

Professions et Catégories Sociales

EXAMENS : Taux de réussite					
	2006	2007	2008	2008	2008
	Etablissement	Etablissement	Etablissement	Département	académie
Brevet technicien supérieur					
ELECTROTECHNIQUE	91,7	77,8	88,0	89,5	87,9
INDUSTRIALISATION DES PRODUITS MECANIQUES			100,0	100,0	87,3
PRODUCTIQUE MECANIQUE	93,8	70,6			
Baccalauréat général					
S SCIENTIFIQUE	94,1	98,3	100,0	93,1	92,9
Baccalauréat Technologique					
SCIENCES ET TECHNOLOGIES INDUSTRIELLES	84,5	97,4	92,0	85,9	84,3

Les résultats des spécialités pour lesquelles moins de 5 candidats se sont présentés à l'examen ne figurent pas dans ces tableaux.

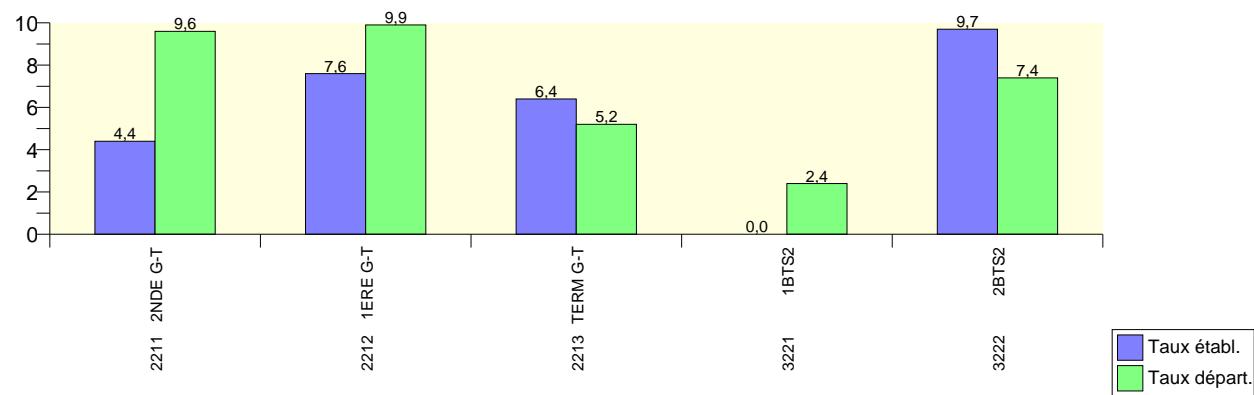
Mode d'hébergement	
Demi-pensionnaire	279
Externe libre	39
Interne	89
Interne externé	4

Statut des élèves	
Statut scolaire	411
Hors Statut scolaire	0

SECONDES PAR AGE en taux			
	Etablissement	Département	Académie
< 15 ans	3,54 %	6,58 %	5,68 %
15 ans	83,19 %	73,46 %	71,58 %
16 ans	12,39 %	17,57 %	19,61 %
17 ans et plus	0,88 %	2,39 %	3,13 %

TERMINALES PAR AGE en taux			
	Etablissement	Département	Académie
< 17 ans	3,19 %	4,85 %	4,41 %
17 ans	57,45 %	62,76 %	60,33 %
18 ans	28,72 %	24,71 %	26,86 %
19 ans et plus	10,64 %	7,68 %	8,39 %

Taux de redoublement dans l'établissement quelque soit l'établissement d'origine



DETAILS DES FORMATIONS			
	Garçons	Filles	Total
2DE DETERMINATION	89	24	113
SECONDE GENERALE & TECHNO YC BT	89	24	113
1_STI GENIE ELECTRONIQUE	30	1	31
1_STI GENIE ELECTROTECHNIQUE	21	0	21
1_STI GENIE MECANIQ: PRODUCTIQ.MECANIQ.	23	0	23
PREMIERE SCIENTIFIQUE SI	25	3	28
PREMIERE SCIENTIFIQUE SVT	12	16	28
PREMIERE GENERALE & TECHNO YC BT	111	20	131
TERMINALE SCIENTIFIQUE SI	13	2	15
TERMINALE SCIENTIFIQUE SVT	11	13	24
T_STI GENIE ELECTRONIQUE	15	0	15
T_STI GENIE ELECTROTECHNIQUE	25	2	27
T_STI GENIE MECANIQ: PRODUCTIQ.MECANIQ.	12	1	13
TERMINALE GENERALE & TECHNO YC BT	76	18	94
TOTAL 2D CYCLE GENERAL ET TECHNOLOGIQUE	276	62	338
1BTS2 ELECTROTECHNIQUE	26	0	26
1BTS2 INDUSTRIALIS. PRODUITS MECANIQUES	15	1	16
BREVET DE TECH.SUP.EN 2 ANS : 1ERE ANN.	41	1	42
2BTS2 ELECTROTECHNIQUE	19	1	20
2BTS2 INDUSTRIALIS. PRODUITS MECANIQUES	11	0	11
BREVET DE TECH.SUP.EN 2 ANS : 2EME ANN.	30	1	31
TOTAL SECTION DE TECHNICIEN SUPERIEUR	71	2	73
TOTAL ETABLISSEMENT	347	64	411

La formation continue

Catégorie de personnels ayant fait au moins une demande de formation	Nombre de personnes ayant fait au moins une demande	Candidatures exprimées	Candidatures retenues	Taux de satisfaction
Personnels de Direction, Atoss	10	57	42	73,68 %
Personnels enseignants	63	135	124	91,85 %
Total	73	192	166	86,46 %

Formation des Personnels ATOSS-Encadrement-Direction	Total candidatures retenues	Journées de convocations	Journées de présence	Taux de présence
ADAPTATION A L'EMPLOI	1	2	2	100,00 %
CONCEPTION ET ORGANISATION DE LA FORMATION	1	0	0	0,00 %
DEVELOPPEMENT DES COMPETENCES LIEES AUX ACTIVITES	5	4	3	75,00 %
DEVELOPPEMENT DES COMPETENCES PROFESSIONNELLES	11	15	13	86,67 %
FORMATION -ADAPTATION STATUTAIRE	16	20	18	90,00 %
FORMATION DIPLOMANTE	1	1	1	100,00 %
FORMATION QUALIFIANTE (DONT PREPARATION AUX CONCOU	7	12	9	75,00 %
Total Personnels ATOSS-Encadrement-Direction	42	54	46	85,19 %

Formation des Personnels enseignants	Total candidatures retenues	Journées de convocations	Journées de présence	Taux de présence
ADAPTATION A L'EMPLOI	2	6	6	100,00 %
CONCEPTION ET ORGANISATION DE LA FORMATION	3	4	2	50,00 %
DEVELOPPEMENT DES COMPETENCES PROFESSIONNELLES	98	133	90	67,67 %
ELABORATION DE RESSOURCES	1	1	1	100,00 %
FORMATION -ADAPTATION STATUTAIRE	1	2	2	100,00 %
FORMATION QUALIFIANTE (DONT PREPARATION AUX CONCOU	2	42	23	54,76 %
INFORMATION, COORDINATION, ANIMATION	17	15	11	73,33 %
Total Personnels enseignants	124	203	135	66,50 %

Contrat d'objectif : 2006 - 2009

Indicateurs retenus	Valeur départ	Valeur cible
LES PASSAGES DE SECONDE GT EN PREMIERE GT	77,3 %	80,0 %
LES REORIENTATIONS EN FIN DE SECONDE GT	14,1 %	6,0 %
LE TAUX DE REDOUBLEMENT (QUI DEVRA ÊTRE MAINTENU SOUS LA MOYENNE ACADEMIQUE)	8,6 %	12 % max.
LE TAUX DE PASSAGE DE PREMIERE GT EN TERMINALE GT	86,6 %	90,1 %
LE TAUX DE REUSSITE AUX BAC (QUI DEVRA ÊTRE MAINTENU AU DESSUS DE LA MOY. ACAD.)	92 %	89 % mini.
LE TAUX D ACCES DE LA SECONDE GT AU BAC	57 %	70 %
LA PROPORTION DE BACHELIERS SORTANTS DE 2NDE, 1ERE ET TALE	65 %	73 %
LE TAUX D ABSENTEISME DES ELEVES	5,33 %	5,0 %
LE NOMBRE DE JOURS D EXCLUSION DE L EXTERNAT	29	26
LE NOMBRE DE JOURS D EXCLUSION DE L INTERNAT	35	31

Financements Education Nationale	
1ère année du contrat	
Programme Lolf vie de l'élève	300,00 €
Programme 2nd degré Public	2 700,00€
Heures supplémentaires effectives	250,00
2ème année du contrat	
Programme Lolf vie de l'élève	300,00€
Programme 2nd degré Public	2 700,00€
Heures supplémentaires effectives	250,00
3ème année du contrat	
Programme Lolf vie de l'élève	300,00€
Programme 2nd degré Public	2 700,00€
Heures supplémentaires effectives	250,00

Programme d'actions	Intitulé de l'action
Autres	AIDE INDIVIDUALISÉE EN SECONDE GT POUR LES SCIENCES PHYSIQUES, LV1 ET LV2
	ÉTUDE DES LIEUX DE MÉMOIRE ET DES HÉRITAGES CULTURELS
	INTÉGRATION DES ÉLÈVES DE BAC PRO EN BTS
	JOURNAL DU LYCÉE.
	LE MAL-ÊTRE DE L ADOLESCENT
	LYCÉENS À L'OPÉRA.
	LYCÉENS AU CINÉMA.
	OUVERTURE À L INTERNATIONAL
	PRÉVENTION DE L ÉCHEC SCOLAIRE / TRAVAIL SUR LES CHEMINS DE LA MÉMOIRE
	UN AUTRE REGARD SUR LE HANDICAP
	UNE RÉALISATION TECHNIQUE - LE STREET CARVER