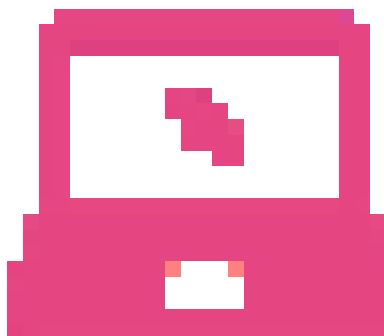


<http://www.ac-grenoble.fr/tice74/spip.php?article986>

# Documentation Netecole : utiliser la messagerie avec ses élèves

- EQUIPEMENTS - Espace Numérique de Travail (ENT) -



Date de mise en ligne : dimanche 14 avril 2019

---

Copyright © Tice 74 - Site des ressources pédagogiques TICE - Tous droits

réservés

---

L'Espace Numérique de Travail Netecole dispose d'un service de messagerie interne (= une messagerie qui n'autorise les échanges de courriels qu'entre les utilisateurs de l'espace numérique). Il s'agit donc d'un outil parfaitement adapté à la pratique de la messagerie à l'école primaire permettant de travailler le domaine numérique "Communiquer, échanger".

Pour vous accompagner dans l'utilisation de la messagerie en classe, voici 3 documents réalisés par Claire Lejeune.

- AJOUTER DES CONTACTS AU CARNET D'ADRESSES  
<http://www.ac-grenoble.fr/tice74/local/cache-vignettes/L52xH52/pdf-39070.png>
  
- ECRIRE UN COURRIEL  
<http://www.ac-grenoble.fr/tice74/local/cache-vignettes/L52xH52/pdf-39070.png>
  
- LIRE UN COURRIEL  
<http://www.ac-grenoble.fr/tice74/local/cache-vignettes/L52xH52/pdf-39070.png>