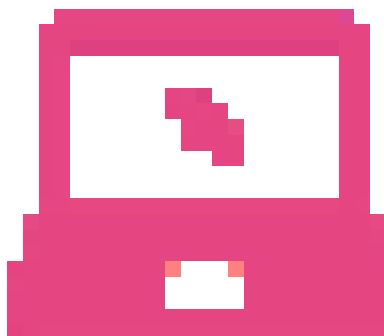


<http://www.ac-grenoble.fr/tice74/spip.php?article1533>

Je mets en place un ENT pour toutes les classes de mon école

- EQUIPEMENTS
- Espace Numérique de Travail (ENT)



Date de mise en ligne : mardi 10 mars 2020

Copyright © Tice 74 - Site des ressources pédagogiques TICE - Tous droits

réservés

Protocole technique et réglementaire pour mettre en oeuvre un ENT dans l'école

[\[http://www.ac-grenoble.fr/tice74/local/cache-vignettes/L52xH52/pdf-39070.png\]](http://www.ac-grenoble.fr/tice74/IMG/pdf/protocoleent-inscription.pdf "PDF - 77.2 ko") **Protocole technique et réglementaire**