



Scénario pédagogique

Cycle : 3

Ecole : BOUCHET

Classe : CM1

◆ Domaine d'application

SCIENCES: la digestion

◆ Compétences visées

- Connaître les étapes de la digestion
- Connaître le schéma du transit
-

◆ Compétences techniques abordées (B2i)

*Cibler les compétences concernées lors de l'élaboration du scénario pédagogique.
Cliquer sur les compétences pour découvrir des exemple d'activités et des conseils pour l'évaluation.*

Domaine 1 – S'approprier un environnement informatique de travail		Domaine 2 – Adopter une attitude responsable	
	E.1.1 Désigner et nommer les principaux éléments composant l'équipement informatique utilisé, connaître leur utilité.		E.2.1 Connaître les droits et devoirs indiqués dans la charte d'usage des TIC de l'école.
x	E.1.2 Allumer et éteindre l'équipement informatique ; lancer et quitter un logiciel.		E.2.2 Respecter les autres et se protéger soi-même dans le cadre de la communication et de la publication électroniques.
x	E.1.3 Déplacer le pointeur, placer le curseur, sélectionner, effacer et valider.		E.2.3 Vérifier les droits et les conditions d'utilisation d'un document récupéré.
x	E.1.4 Accéder à un dossier, ouvrir et enregistrer un fichier.		E.2.4 Trouve des indices avant d'accorder sa confiance aux informations et propositions que la machine fournit.
Domaine 3 – Créer, produire, traiter, exploiter des données		Domaine 4 – S'informer, se documenter	
x	E.3.1 Produire et modifier un texte, une image ou un son.	x	E.4.1 Utiliser les fenêtres, ascenseurs, boutons de défilement, liens, listes déroulantes, icônes et onglets.
x	E.3.2 Saisir les caractères en minuscules, en majuscules, les différentes lettres accentuées et les signes de ponctuation.	x	E.4.2 Repérer les informations affichées à l'écran.
x	E.3.3 Modifier la mise en forme des caractères et des paragraphes.	x	E.4.3 Saisir une adresse internet et naviguer dans un site.
x	E.3.4 Utiliser les fonctions copier, couper, coller, insérer, glisser, déposer.	x	E.4.4 Utiliser un mot-clé ou un menu pour faire une recherche.
	E.3.5 Regrouper dans un même document du texte et des images ou du son.		
x	E.3.6 Imprimer un document.		
Domaine 5 – Communiquer, échanger			
	E.5.1 Envoyer et recevoir un message.		
	E.5.2 Identifier le destinataire ou l'expéditeur d'un message.		
	E.5.3 Trouver le sujet d'un message.		
	E.5.4 Trouver la date d'envoi d'un message.		

D'après les documents d'appui du Scéren : « Mieux comprendre les nouveaux référentiels »

- **Environnement utilisé**

Classe mobile

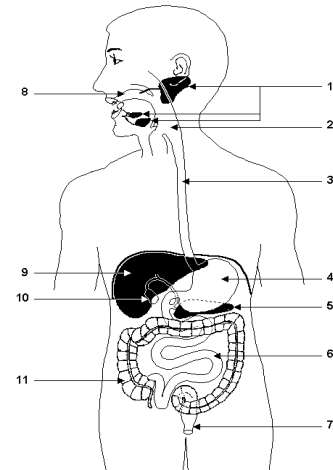
TBI : SmartBoard

- ◆ **Démarche :**

1. A partir du site Curiosphere, http://www.curiosphere.tv/corps-humain/module_0.html l'élève trouve le trajet des aliments, puis à l'aide des définitions de chaque organe, il place les noms sur le schéma.

2. A l'aide d'un fichier, distribué sur les postes de la classe mobiles, il va ensuite compléter le schéma blanc;

3. La validation se fera au TBI collectivement.



- ◆ **Avantages du TBI**

Le TBI sert de support visuel, pour la phase de recherche et la validation collective .

L'expérience réalisée est auto corrective,

Ressources PrimTice :

Matières	Cycle 2	Cycle 3
Mathématiques		http://primtice.education.fr/136 http://primtice.education.fr/1149 (CM2) http://primtice.education.fr/1134 http://primtice.education.fr/1341 (CM2)
Français	http://primtice.education.fr/884 http://primtice.education.fr/905	http://primtice.education.fr/529 http://primtice.education.fr/1339 http://primtice.education.fr/1384
Histoire		http://primtice.education.fr/1360 http://www.ac-reims.fr/ia51/ien.chalons2/TBI/moyen_age.html (CM1)
Géographie	http://primtice.education.fr/1241	
Arts visuels	http://primtice.education.fr/1060 http://primtice.education.fr/218 (CE1) http://primtice.education.fr/758 (CE1) http://primtice.education.fr/1383	