

Réduire le "poids" d'une image avec Photofiltre

1- Vous n'avez qu'une seule image à réduire.

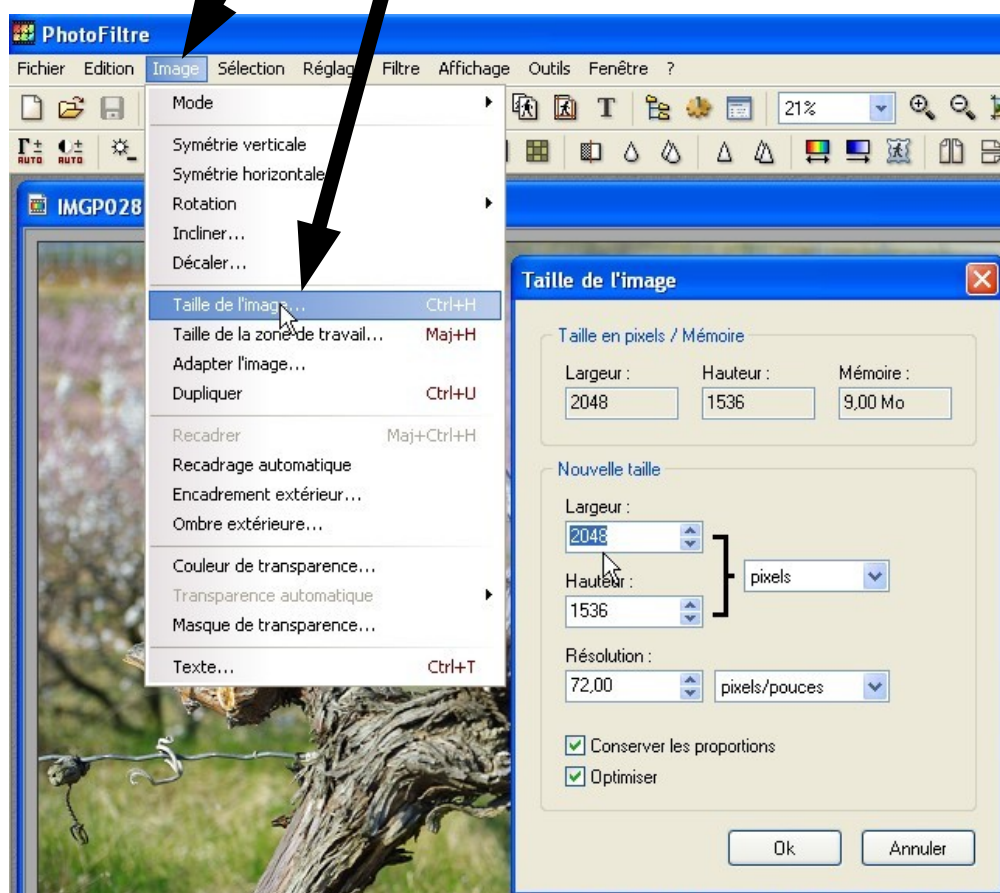
Attention :

Toujours travailler sur des copies des images car la réduction est irréversible.

Si vous réduisez directement une image originale, utilisez "Enregistrer sous..." pour enregistrer votre image réduite sous un autre nom afin de conserver l'original.

Ouvrez-la dans photofiltre.

Menu **Image > Taille de l'image**



Taille originale

Zone Nouvelle taille

Résolution

Conservé les proportions

Bouton OK

Modifiez les dimensions de l'image en changeant les valeurs de la zone **Nouvelle taille**.

Si vous cochez la case **Conservé les proportions**, la modification d'une valeur entraîne automatiquement la modification de l'autre dimension de l'image.

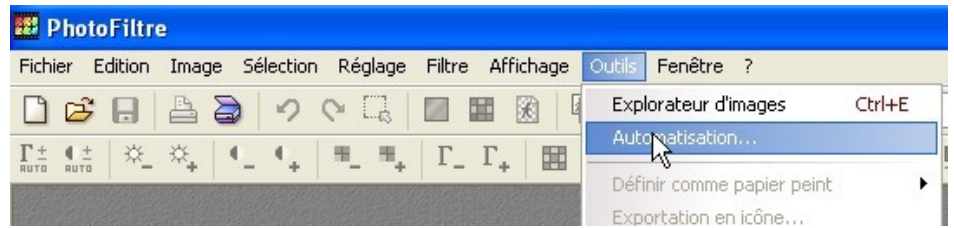
Vous pouvez aussi réduire la **résolution** de l'image. Pour une publication sur un site web, une résolution de 72 ppp (points par pouce) est suffisante.

Validez par le bouton **OK**.


2- Vous avez une série de photos à réduire

Ouvrez Photofiltre

Menu **Outils** > **Automatisation**



La première chose à faire est de créer un **dossier d'export**, c'est-à-dire le dossier dans lequel seront enregistrées vos photos réduites.

Cliquer sur ce bouton  de la zone dossier d'export pour ouvrir l'explorateur de dossiers.

Remarques :

Vous pouvez créer le dossier d'export avant d'ouvrir photofiltre.

Photofiltre ne vous autorisera pas à réduire des images si vous n'avez pas défini ce dossier.

C'est une bonne chose car cela vous évitera d'écraser vos originaux par des images réduites et donc dégradées.

Images du dossier source

Dossier source

Case à cocher si vous ne voulez pas sélectionner toutes les images

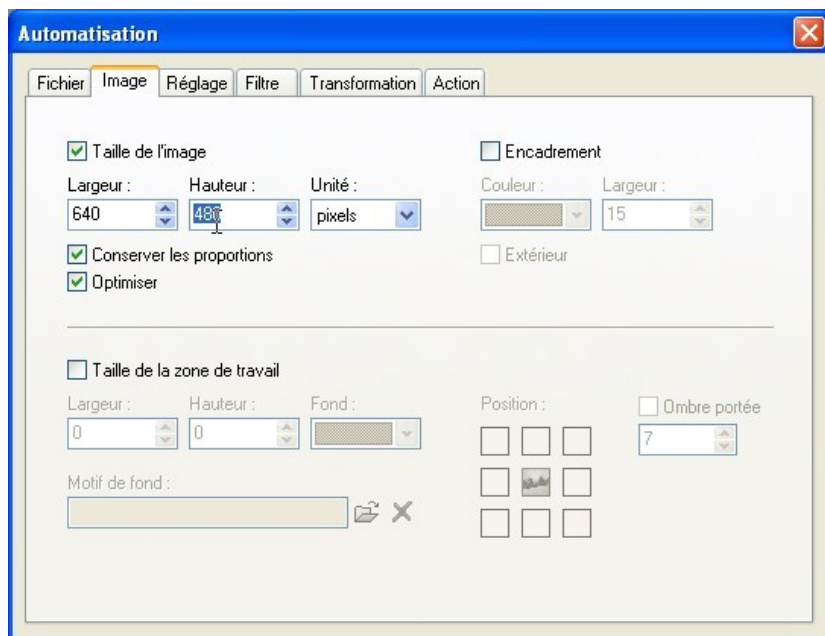
Définir le dossier d'export

Cocher la case Séquence pour renommer les images.

Taux de compression des images JPEG laisser la valeur par défaut : 90

Cherchez ensuite les photos à réduire en naviguant dans la zone **Dossier source**.

Pour en sélectionner seulement quelques unes, cochez la case **Sélection personnalisée** et choisissez une par une les images en maintenant enfoncée la touche **Ctrl** pendant la sélection.



Passez à l'onglet **Image**

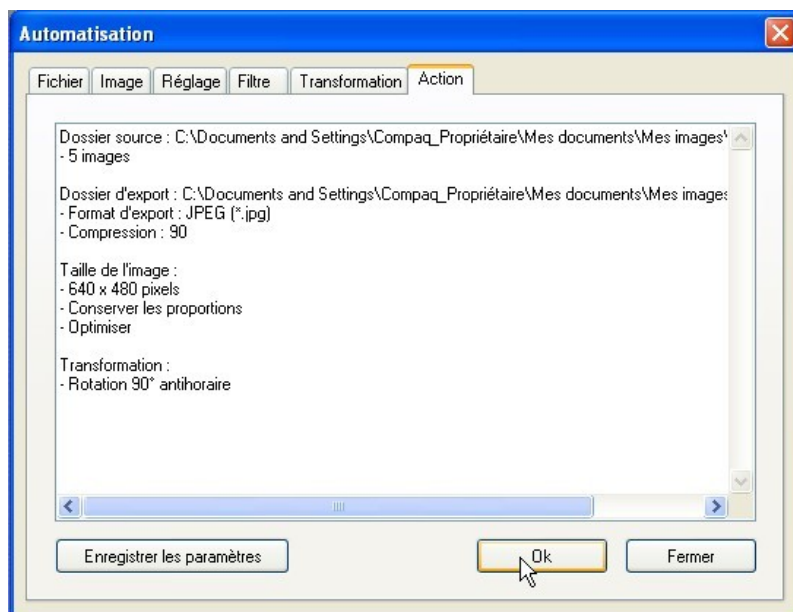
Définissez la nouvelle taille de l'image en modifiant les valeurs **Largeur / Hauteur**

Laissez cochée la case **Conservation des proportions** pour éviter de déformer l'image.

Terminez par l'onglet **Action**.
Il récapitule les paramètres définis pour la réduction des images.

Valider par **OK**

Les photos réduites s'ouvrent alors toutes dans Photofiltre mais on peut fermer le logiciel car elles sont aussi enregistrées dans le dossier d'export.



Il est possible de conserver les réglages pour la prochaine opération de réduction d'images en cliquant sur **Enregistrer les paramètres**.

Les onglets **Réglage**, **Filtre** et **Transformation** permettent d'effectuer d'autres actions sur les images sélectionnées.
Attention, ces actions s'appliquent sur toutes les images de la sélection

	Taille	Poids
A titre indicatif, voici quelques chiffres obtenus avec la réduction de taille dans Photofiltre et enregistrement avec un taux de compression JPEG de 90	Image originale : 3455 x 2592	2350 Ko = 2,35 Mo
	1280 x 960	375 Ko
	1024 x 768	282 Ko
	800 x 600	209 Ko
	640 x 480	163 Ko
	320 x 240	92 Ko