

RALLYE MATHÉMATIQUES MATERNELLE DE SAVOIE
MS MANCHE 2014- 2015

GROUPE N° :

Préconisation

Pour chaque problème, il est souhaitable de fournir du matériel de manipulation aux élèves :

- **Matériel de la classe**
- **Matériel fourni en annexe à agrandir si besoin**

Organisation possible dans les ateliers

Problèmes 1, 2 en présence de l'ATSEM

Problèmes 4, 5 en présence de l'enseignant

Problèmes 3, 6 en autonomie

PROBLEME 1 (matériel disponible en annexe)

C'est l'heure de la récréation mais Thomas doit retourner dans sa classe pour y prendre un mouchoir.

Seulement, il y a plusieurs classes dans l'école et elles se ressemblent beaucoup !

Peux-tu aider Thomas à retrouver sa classe ?

Il sait que :

- Il y a un livre sur une table,
- La maîtresse a posé son crayon au-dessus du radiateur,
- Une paire de ciseaux est tombée sous une chaise,
- La maîtresse range les puzzles dans l'étagère qui est sous la fenêtre,
- Le pinceau n'est pas sur un tabouret.

Réponse donnée :

PROBLEME 2

Combien manque-t-il de carreaux de chocolat à cette tablette ?

Entoure la bonne solution.

4

6

2

5

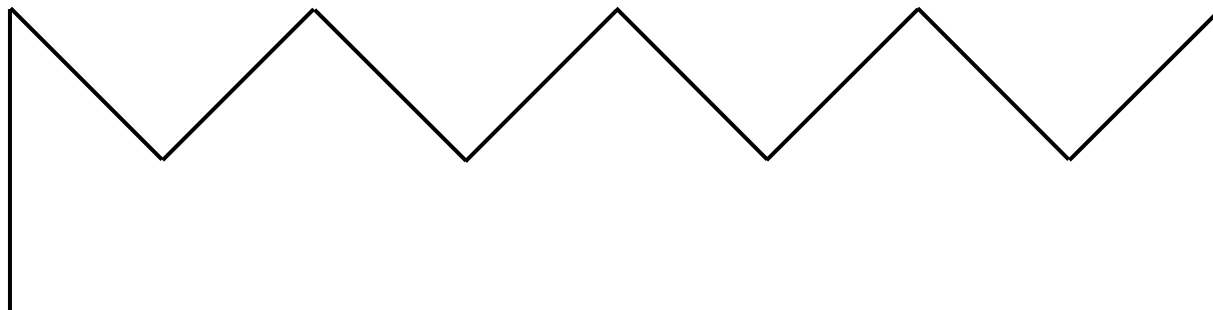


RALLYE MATHÉMATIQUES MATERNELLE DE SAVOIE
MS MANCHE 2014- 2015

GROUPE N° :

PROBLEME 3 (matériel disponible en annexe)

Recouvre la couronne avec les pièces du tangram.



PROBLEME 4 (matériel disponible en annexe)

Aujourd'hui, c'est l'anniversaire de Léo.

Il invite ses amis Daliana et Samed. Chacun lui apporte un cadeau.

Il y a un paquet vert et un paquet bleu.

Il y a un robot et un livre mais il ne sait pas dans quel paquet.

Il sait que :

- Samed ne lui offre pas le paquet bleu
- Daliana lui offre un livre

Qu'y a-t-il dans le paquet vert ?

Réponse donnée :

RALLYE MATHÉMATIQUES MATERNELLE DE SAVOIE
MS MANCHE 2014- 2015

GROUPE N° :

PROBLEME 5

(fournir le matériel pour manipuler)

(Si vous ne pouvez pas imprimer en couleur, pensez à colorier les crayons)

Au début de l'année, la maîtresse a donné à chaque enfant une trousse avec des crayons de couleurs. Tous les enfants avaient le même nombre de crayons et les mêmes couleurs.

Ce matin, Marie, Emma, Rachid, Henri et Rita ont vidé leur trousse sur la table.

A ton avis, est-ce qu'ils ont encore tous leurs crayons ?

Peux-tu dessiner les crayons qui manquent ?

Attention : il ne doit pas y avoir deux fois la même couleur !



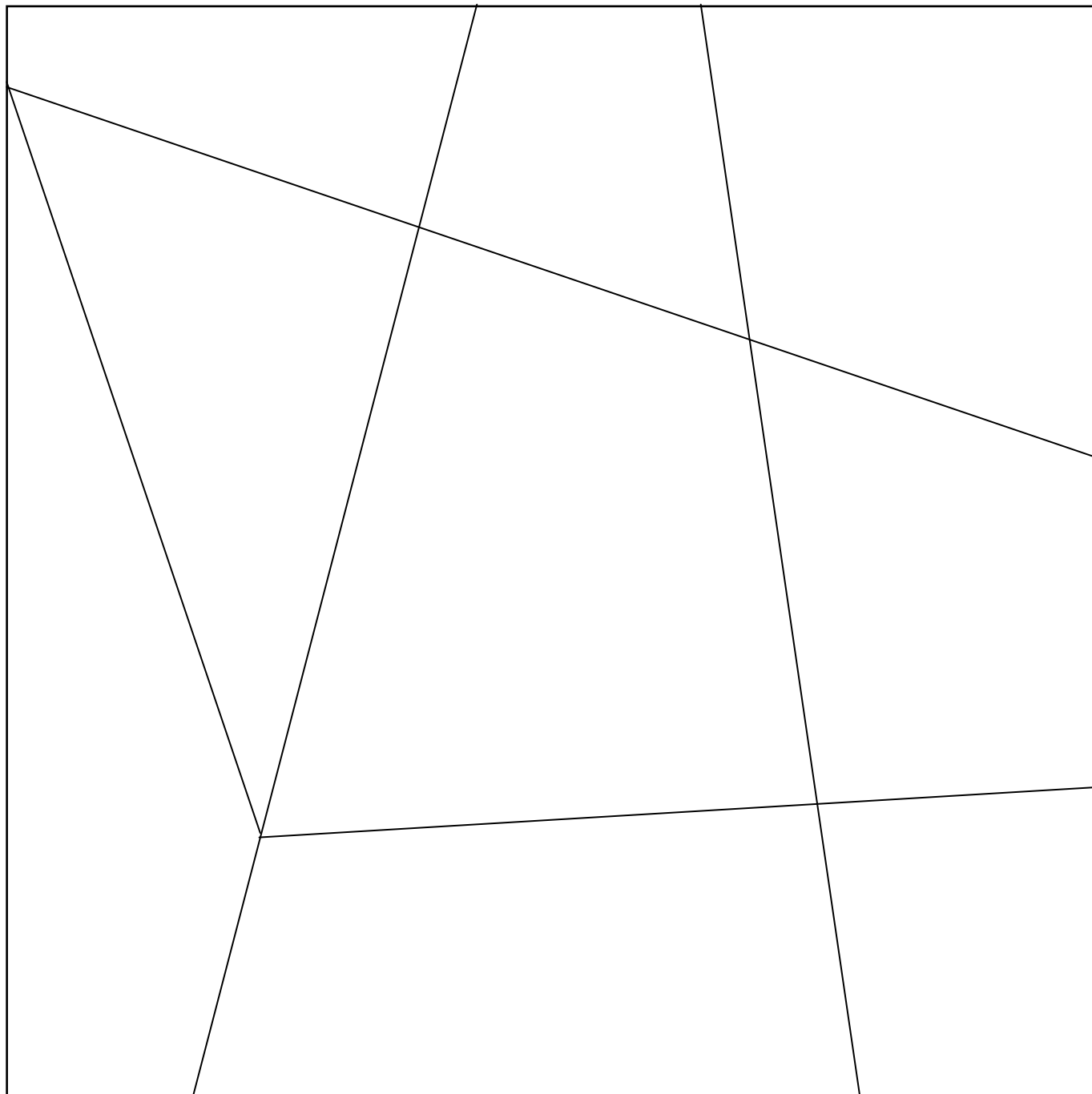
RALLYE MATHÉMATIQUES MATERNELLE DE SAVOIE
MS MANCHE 2014- 2015

GROUPE N° :

PROBLEME 6 (matériel disponible en annexe)

Voici un pays où habitent 5 filles et 4 garçons.

Pouvez-vous les placer de façon à ce que 2 garçons n'habitent pas côte à côte, ni 2 filles l'une à côté de l'autre. Quand vous êtes sûrs, vous pouvez les coller.



RALLYE MATHÉMATIQUES MATERNELLE DE SAVOIE
MS MANCHE 2014- 2015

GROUPE N° :

ANNEXES
PROBLEME 1



RALLYE MATHÉMATIQUES MATERNELLE DE SAVOIE
MS MANCHE 2014- 2015

GROUPE N° :



RALLYE MATHÉMATIQUES MATERNELLE DE SAVOIE
MS MANCHE 2014- 2015

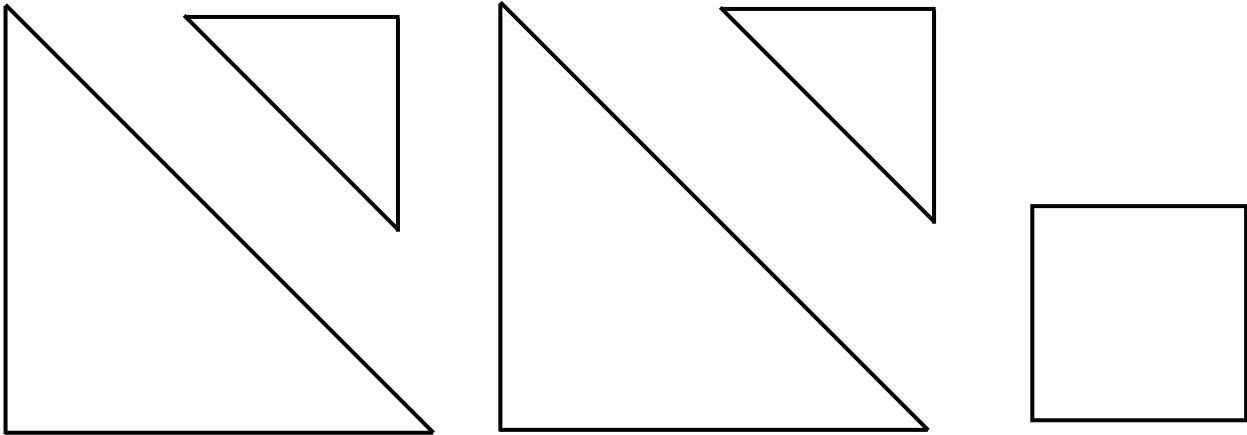
GROUPE N° :



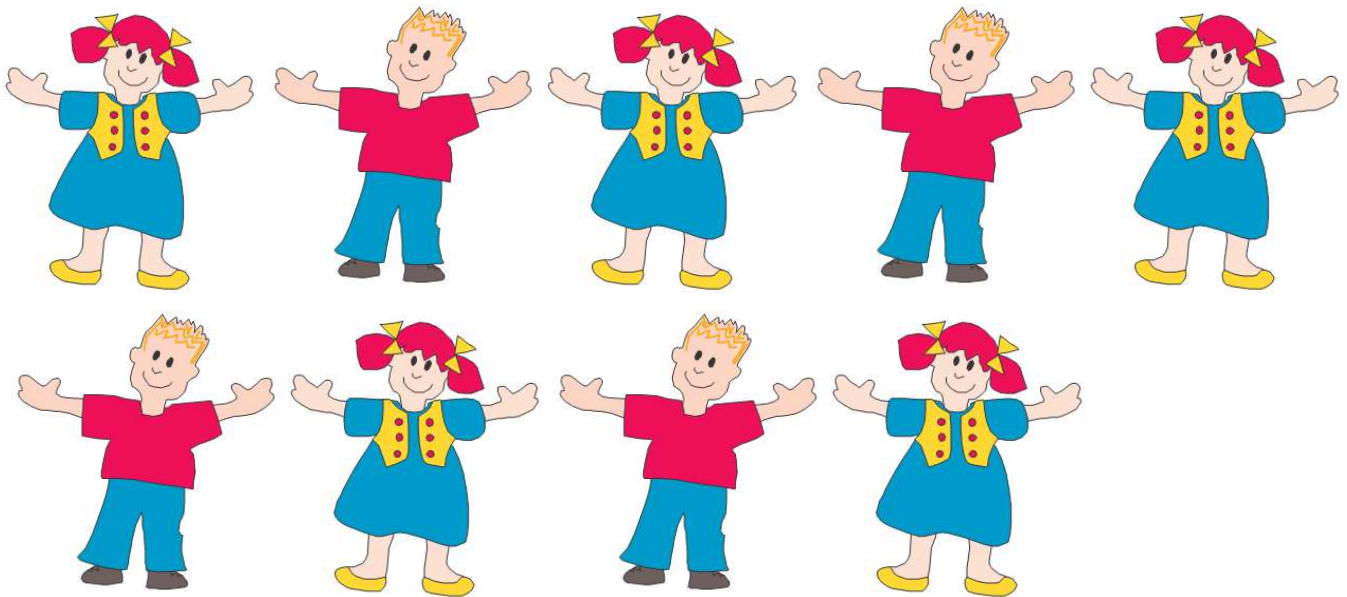
RALLYE MATHÉMATIQUES MATERNELLE DE SAVOIE
MS MANCHE 2014- 2015

GROUPE N° :

PROBLEME 3



PROBLEME 6



RALLYE MATHÉMATIQUES MATERNELLE DE SAVOIE
MS MANCHE 2014- 2015

GROUPE N° :

PROBLEME 4

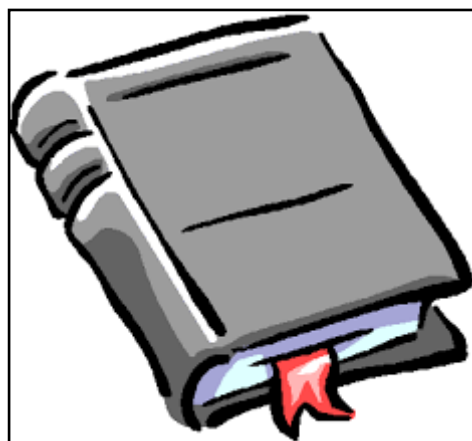
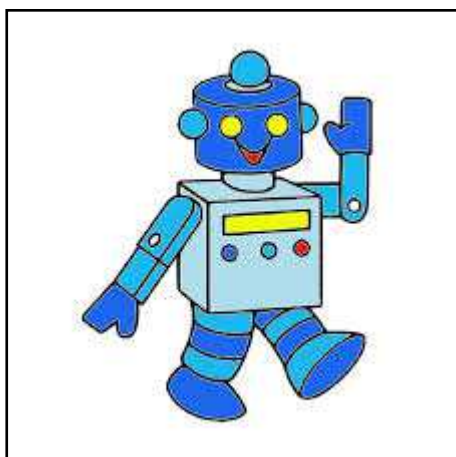
Fournir au groupe d'élèves du matériel de manipulation :
1 boîte verte, 1 boîte bleue et les 2 objets du problème ou une image représentant chacun de ces objets.



Daliana



Samed



RALLYE MATHÉMATIQUES MATERNELLE DE SAVOIE
MS MANCHE 2014- 2015

GROUPE N° :

Fiche synthèse des scores de chaque groupe pour la saisie des réponses

	Pb 1	Pb 2	Pb 3	Pb 4	Pb 5	Pb 6	Pb 7	Pb 8
Gr 1								
Gr 2								
Gr 3								
Gr 4								
Gr 5								
Gr 6								
Gr 7								
Gr 8								
Gr 9								
Gr 10								

ATTENTION :

Lors de la saisie des scores dans l'application en ligne, il faudra cocher :

- la réponse A pour le score 1
- la réponse B pour le score 0,5
- la réponse C pour le score 0

RALLYE MATHÉMATIQUES MATERNELLE DE SAVOIE
MS MANCHE 2014- 2015

GROUPE N° :

Corrections

Pour tous les problèmes, la correction est à prévoir de la manière suivante:

- **La réponse donnée est juste → score attribué 1**
- **La réponse donnée est erronée → score attribué 0**

PROBLEME 1

Le groupe obtient 1 point si la réponse est classe n°2

PROBLEME 2

Le groupe obtient 1 point si le nombre 6 est entouré.

PROBLEME 3

Le groupe obtient 1 point si la couronne est correctement reconstituée.

PROBLEME 4

Le groupe obtient 1 point si la réponse est le robot.

PROBLEME 5

Le groupe obtient 1 point si chaque trousse contient 1 crayon bleu foncé, 1 crayon bleu clair, 1 crayon vert, 1 crayon jaune et 1 crayon violet. Le groupe obtient 0,5 point si 3 ou 4 trousse sont complétées correctement.

PROBLEME 6

Le groupe obtient 1 point si la consigne est respectée.