

RALLYE MATHÉMATIQUES MATERNELLE DE SAVOIE
GS MANCHE 2014- 2015

GROUPE N :

Préconisation

Pour chaque problème, il est souhaitable de fournir du matériel de manipulation aux élèves :

- **Matériel de la classe**
- **Matériel fourni en annexe à agrandir si besoin**

Organisation possible dans les ateliers

Problèmes 1, 6 en présence de l'ATSEM

Problèmes 4, 5 en présence de l'enseignant

Problèmes 2, 3 en autonomie

PROBLEME 1

(Fournir le matériel pour manipuler)

(Si vous ne pouvez pas imprimer en couleur, pensez à colorier les crayons)

Au début de l'année, la maîtresse a donné à chaque enfant une trousse avec des crayons de couleurs. Tous les enfants avaient donc le même nombre de crayons et les mêmes couleurs.

Ce matin, Marie, Emma, Rachid, Henri et Rita ont vidé leur trousse sur la table.
A ton avis, est-ce qu'ils ont encore tous leurs crayons ?
Peux-tu dessiner les crayons qui manquent ?

Attention : il ne doit pas y avoir deux fois la même couleur !

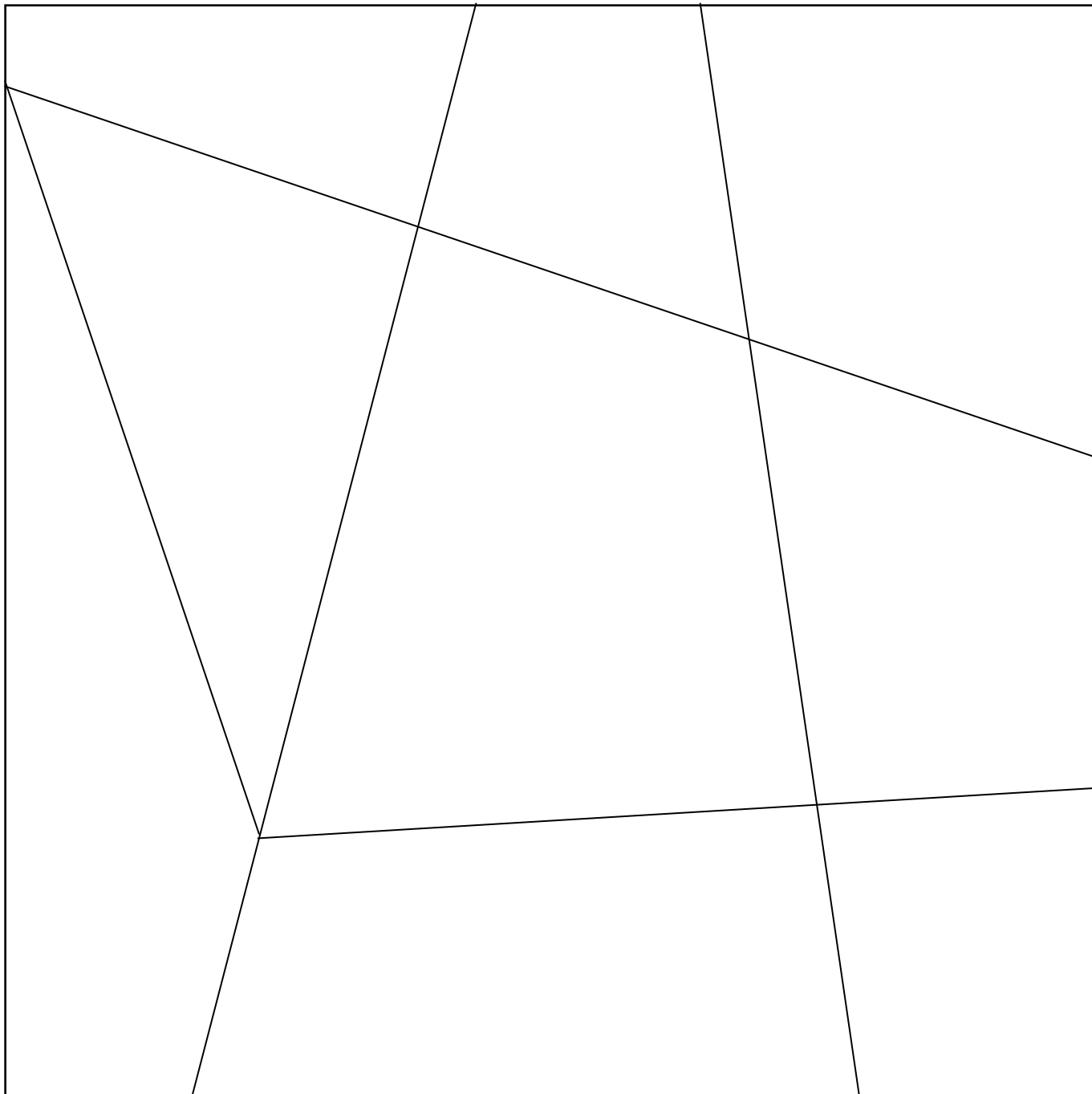


RALLYE MATHÉMATIQUES MATERNELLE DE SAVOIE
GS MANCHE 2014- 2015

GROUPE N :

PROBLEME 2 (matériel disponible en annexe)

Voici un pays où habitent 5 filles et 4 garçons.
Pouvez-vous les placer de façon à ce que 2 garçons n'habitent pas côte à côte, ni 2 filles l'une à côté de l'autre. Quand vous êtes sûrs, vous pouvez les coller.

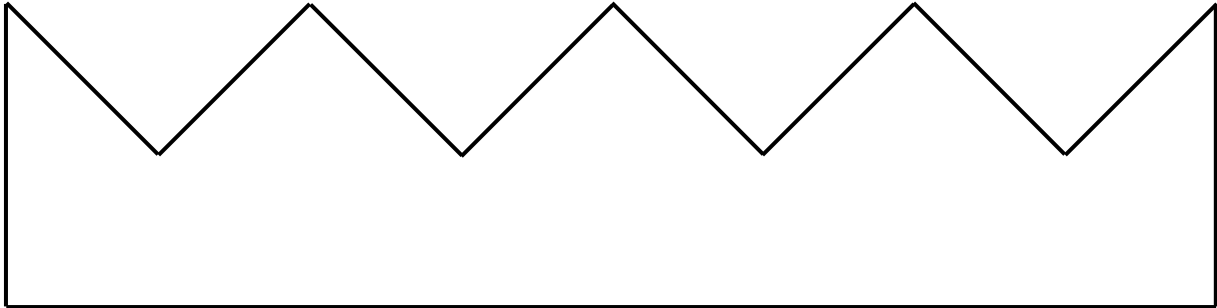


RALLYE MATHÉMATIQUES MATERNELLE DE SAVOIE
GS MANCHE 2014- 2015

GROUPE N :

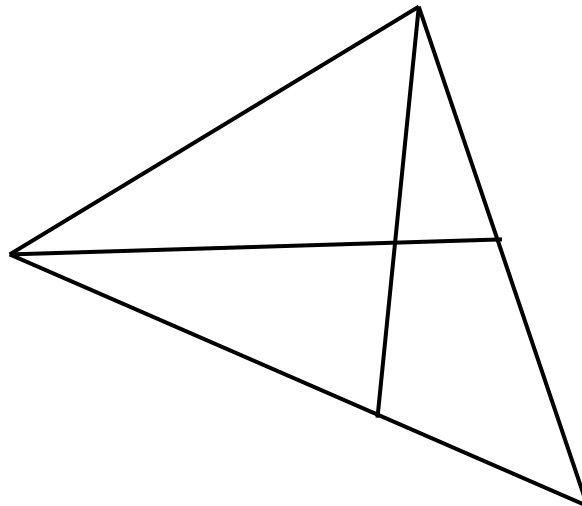
PROBLEME 3 (matériel disponible en annexe)

Recouvre la couronne avec les pièces du tangram.



PROBLEME 4 (matériel disponible en annexe)

Dans cette figure il y a plusieurs triangles différents. Trouves-en au moins 6 et colorie-les sur les modèles que te donne la maîtresse.



PROBLEME 5 (matériel disponible en annexe)

Faire manipuler en suivant les 4 étapes de l'énoncé.

Aujourd'hui, c'est l'anniversaire de Léo.

Il invite ses amis Daliana, Enzo et Samed. Chacun lui apporte un cadeau.

Il y a un paquet vert, un paquet bleu et un paquet rouge.

Il y a un robot, un livre et un puzzle mais il ne sait pas dans quel paquet.

Il sait que :

- Le paquet rouge contient un puzzle,
- Samed ne lui offre pas le paquet bleu,
- Daliana lui offre un livre,
- Samed ne lui offre pas le puzzle.

Qu'y a-t-il dans le paquet vert ?

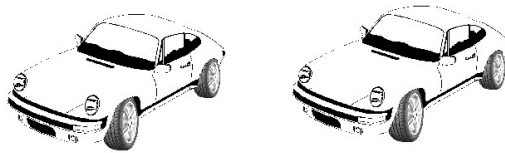
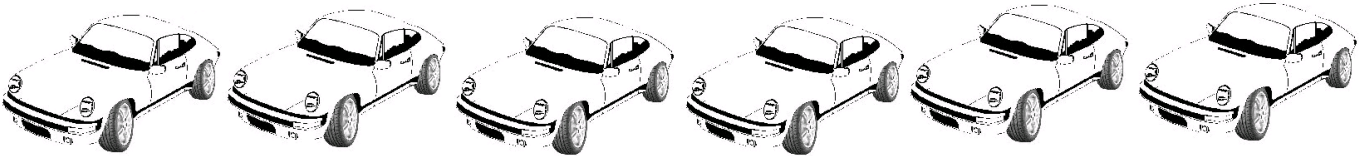
Réponse donnée :

RALLYE MATHÉMATIQUES MATERNELLE DE SAVOIE
GS MANCHE 2014- 2015

GROUPE N :

PROBLEME 6

Il manque 2 roues à chaque voiture.



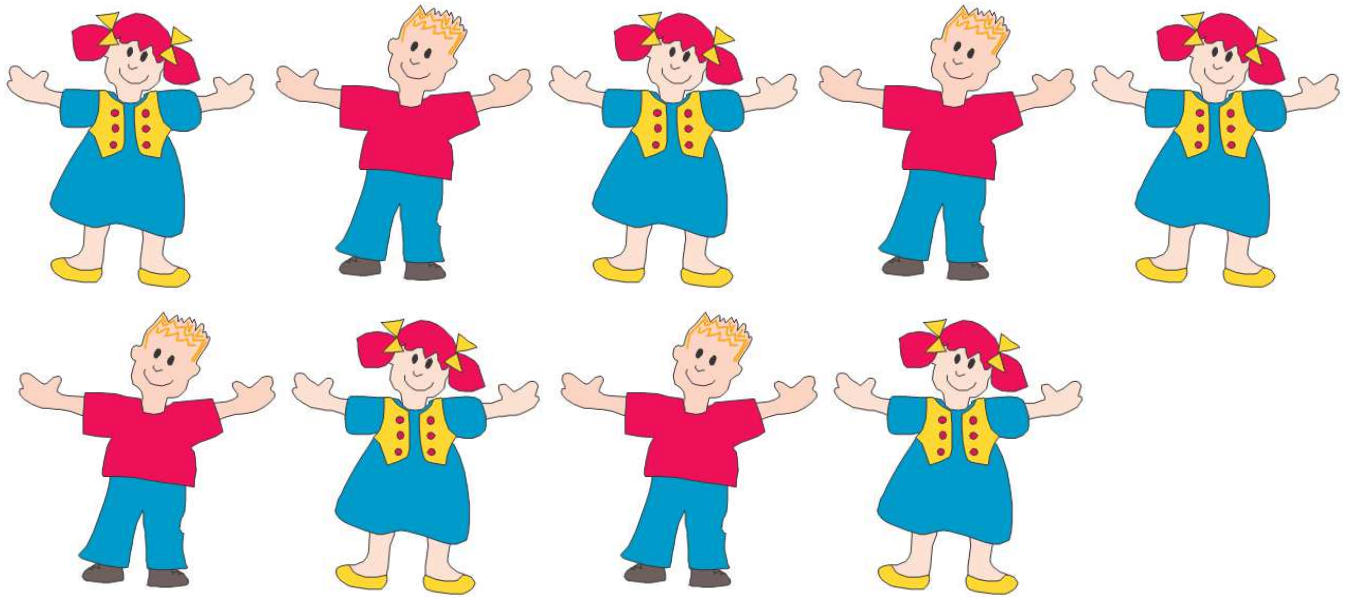
Le garagiste a déjà toutes ces roues dans son garage.
Combien manque-t-il de roues pour équiper toutes les voitures ?

Réponse donnée :

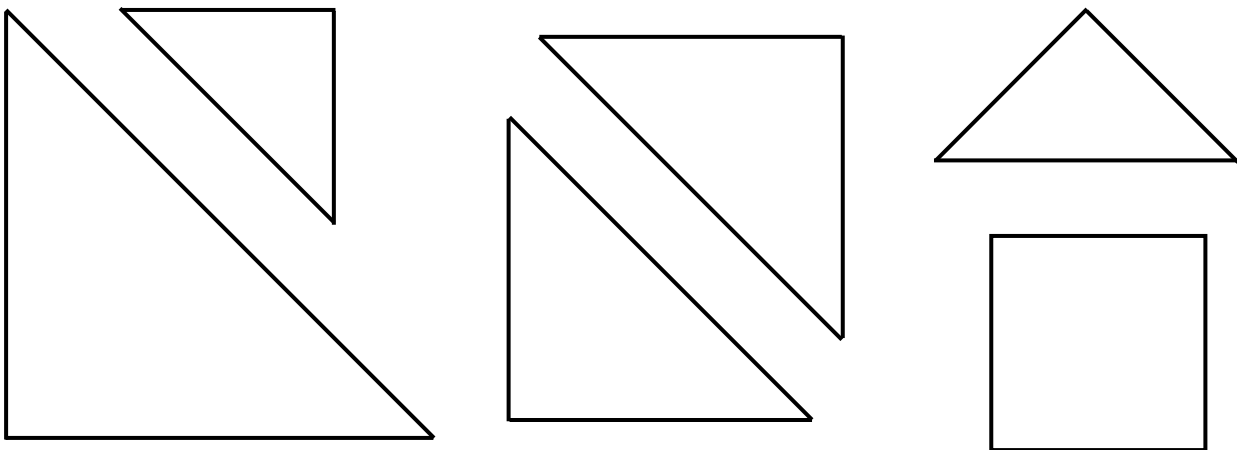
GROUPE N :

ANNEXES

PROBLEME 2



PROBLEME 3

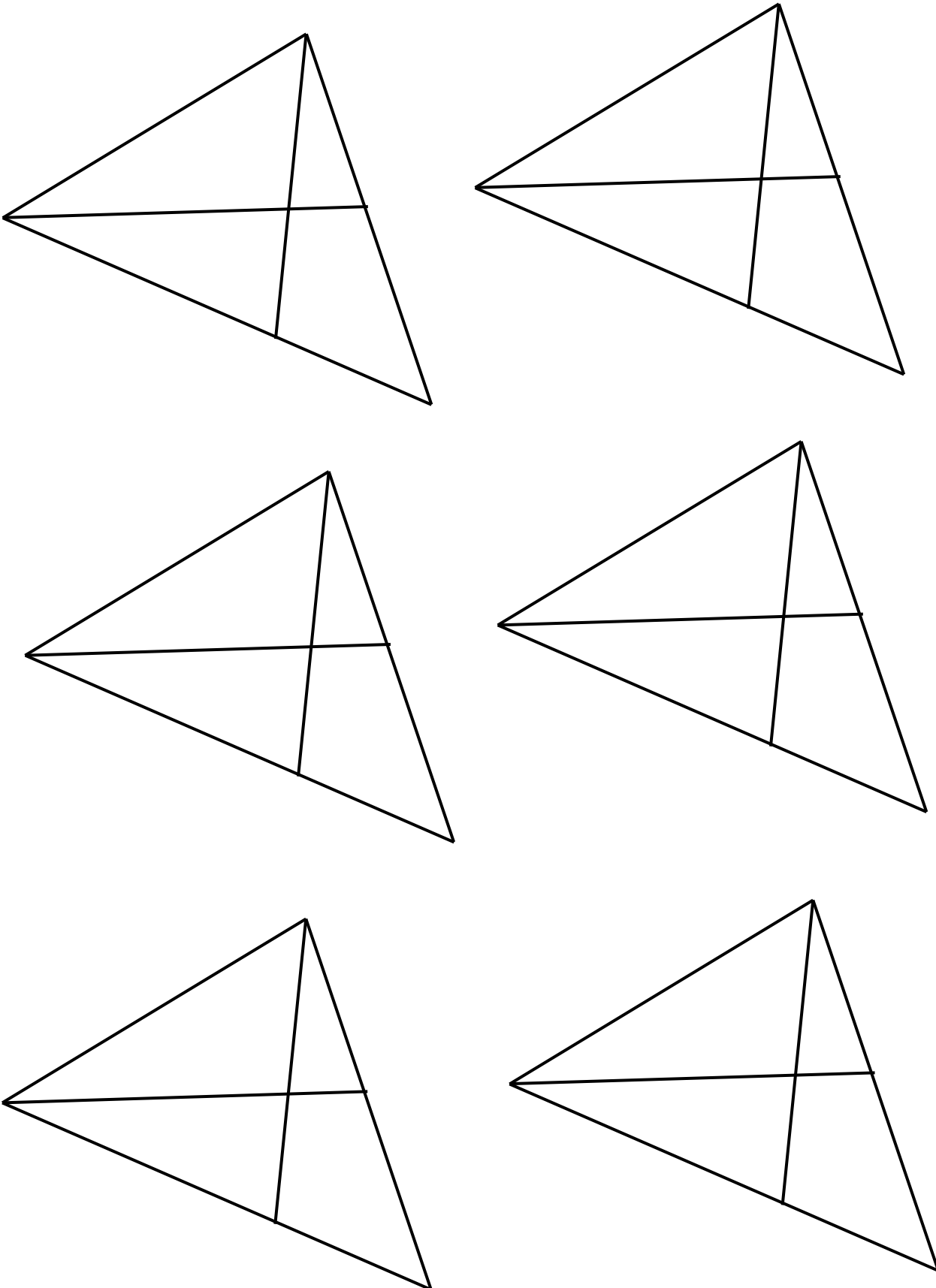


RALLYE MATHÉMATIQUES MATERNELLE DE SAVOIE
GS MANCHE 2014- 2015

GROUPE N :

PROBLEME 4

A photocopier avec agrandissement.



RALLYE MATHÉMATIQUES MATERNELLE DE SAVOIE
GS MANCHE 2014- 2015

GROUPE N :

PROBLEME 5

Fournir au groupe d'élèves du matériel de manipulation :

1 boîte rouge, 1 boîte verte, 1 boîte bleue et les 3 objets du problème ou une image représentant chacun de ces objets.



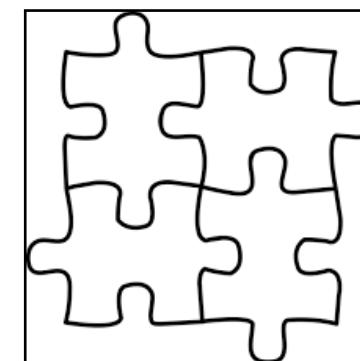
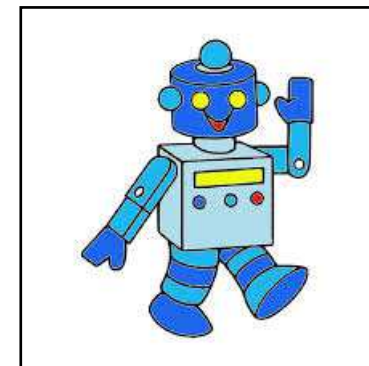
Valiana



Samed



Enzo



Découper ici - - -

RALLYE MATHÉMATIQUES MATERNELLE DE SAVOIE
GS MANCHE 2014- 2015

GROUPE N :

Fiche synthèse des scores de chaque groupe pour la saisie des réponses

	Pb 1	Pb 2	Pb 3	Pb 4	Pb 5	Pb 6	Pb 7	Pb 8
Gr 1								
Gr 2								
Gr 3								
Gr 4								
Gr 5								
Gr 6								
Gr 7								
Gr 8								
Gr 9								
Gr 10								

ATTENTION :

Lors de la saisie des scores dans l'application en ligne, il faudra cocher :

- la réponse A pour le score 1
- la réponse B pour le score 0,5
- la réponse C pour le score 0

RALLYE MATHÉMATIQUES MATERNELLE DE SAVOIE
GS MANCHE 2014- 2015

GROUPE N :

Corrections

Pour tous les problèmes, la correction est à prévoir de la manière suivante:

- **La réponse donnée est juste → score attribué 1**
- **La réponse donnée est partiellement juste → score attribué 0,5**
- **La réponse donnée est erronée → score attribué 0**

PROBLEME 1

Le groupe obtient 1 point si chaque trousse contient 1 crayon bleu foncé, 1 crayon bleu clair, 1 crayon vert, 1 crayon jaune et 1 crayon violet.

PROBLEME 2

Le groupe obtient 1 point si la consigne est respectée.

PROBLEME 3

Le groupe obtient 1 point si la couronne est correctement reconstituée.

PROBLEME 4

Le groupe obtient 1 point si la consigne est respectée. Le groupe obtient 0,5 point si 5 triangles ont été trouvés.

PROBLEME 5

Le groupe obtient 1 point si la réponse est un robot.

PROBLEME 6

Le groupe obtient 1 point si la réponse est 3 (roues).