

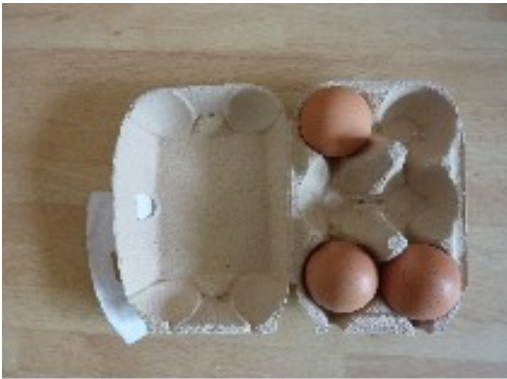
**RALLYE MATHÉMATIQUES MATERNELLE DE SAVOIE**  
**MS ENTRAÎNEMENT 2012- 2013**

**Préconisation**

**Pour chaque problème, les élèves ont la possibilité d'avoir du matériel à disposition :**

- **Matériel de la classe**
- **Matériel fourni en annexe à agrandir si besoin**

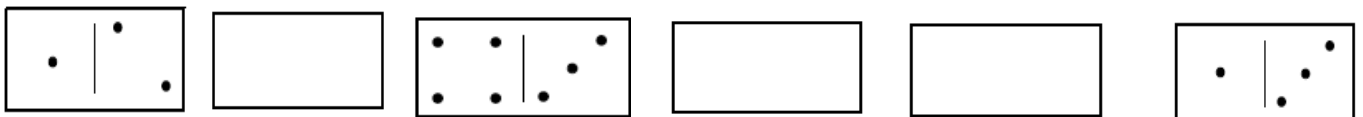
**PROBLEME 1**



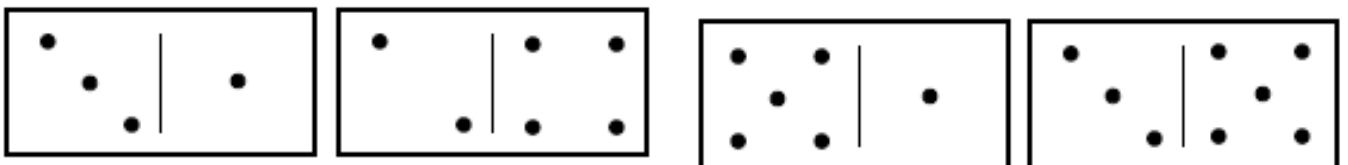
Combien faut-il ajouter d'œufs pour remplir la boîte?



**PROBLEME 2 (matériel disponible en annexe)**



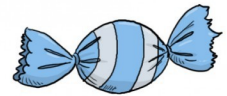
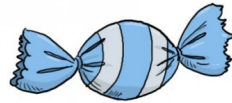
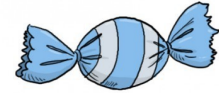
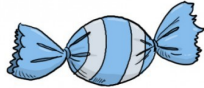
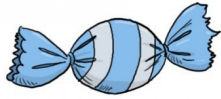
Entoure le domino qui ne sera pas utilisé.



**RALLYE MATHÉMATIQUES MATERNELLE DE SAVOIE**  
**MS ENTRAÎNEMENT 2012- 2013**

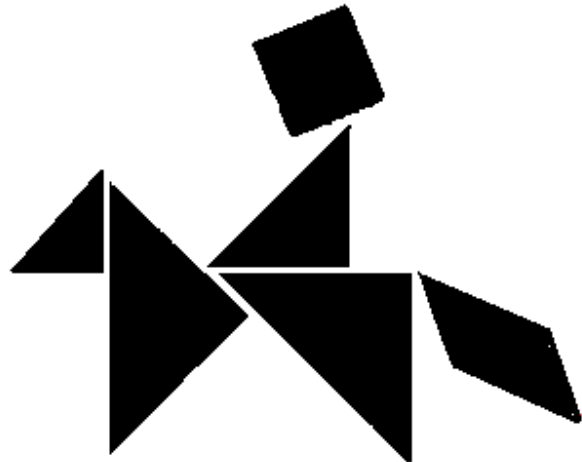
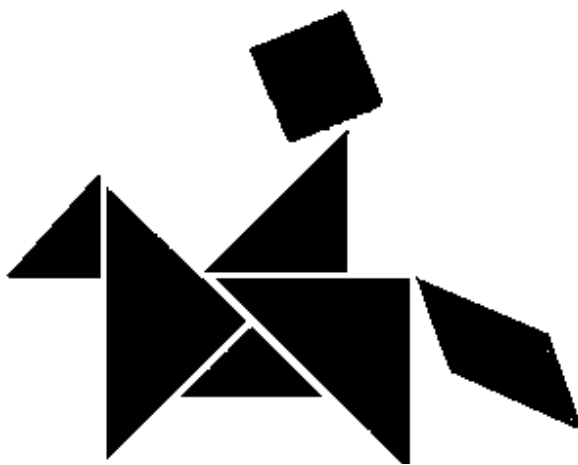
**PROBLEME 3**

Voici les bonbons de Martine.



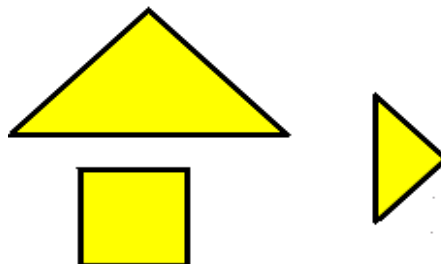
Elle en mange 2. Il lui reste \_\_\_\_\_ bonbons.

**PROBLEME 4 (matériel disponible en annexe)**



Les deux cavaliers ne sont pas pareils. Il manque une pièce à l'un d'eux.

Entoure la pièce qui manque.



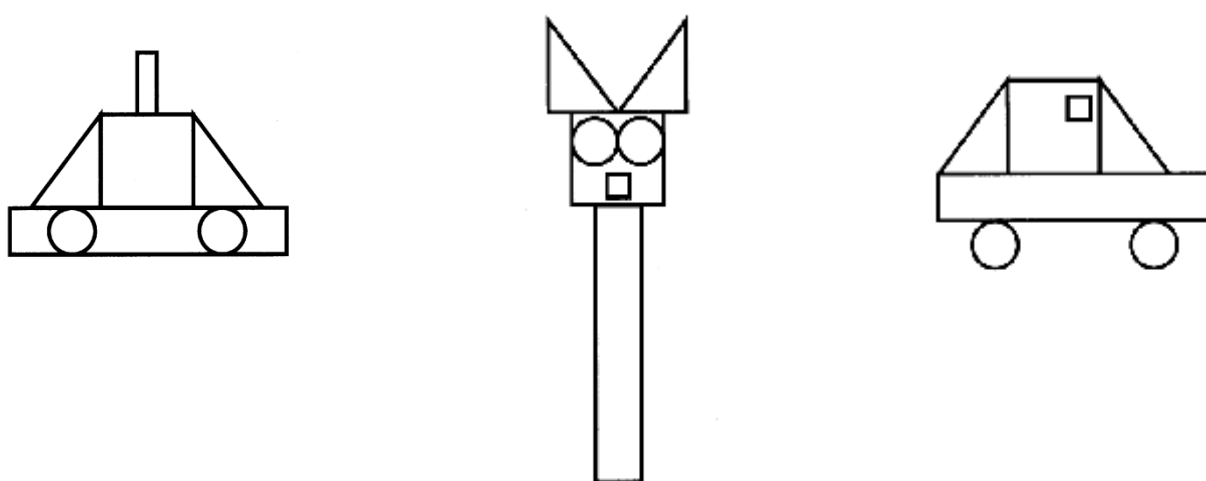
**RALLYE MATHÉMATIQUES MATERNELLE DE SAVOIE**  
**MS ENTRAÎNEMENT 2012- 2013**

**PROBLEME 5**

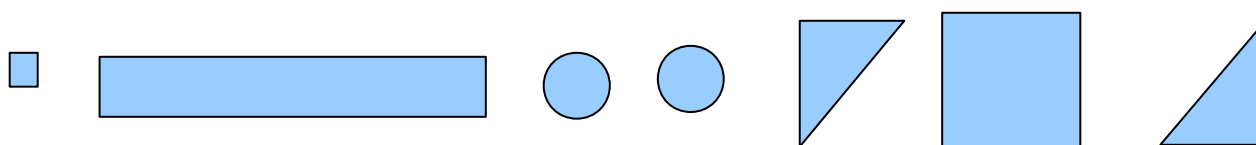
Tu utilises 3 pavés pour construire une tour.  
Construis 3 tours de taille différente.

Fournir à chaque groupe 9 pavés identiques ( boîtes d'allumettes, boîtes de chaussures, briques de jus de fruits, jeux de construction...) afin que les élèves puissent comparer les hauteurs des tours qu'ils construisent.

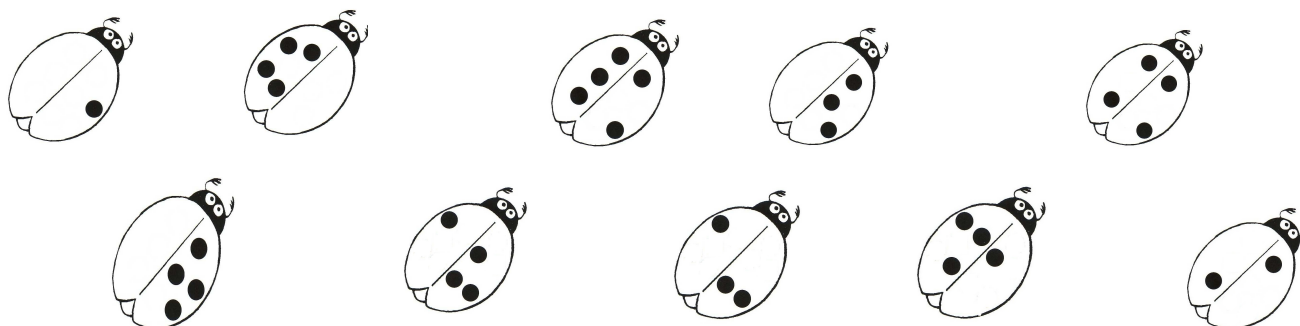
**PROBLEME 6 (matériel disponible en annexe)**



Entoure les constructions que tu peux faire avec ces formes.







**PROBLEME 7**




Colorie toutes les coccinelles qui ont 4 points.

**PROBLEME 8**

**RALLYE MATHÉMATIQUES MATERNELLE DE SAVOIE**  
**MS ENTRAÎNEMENT 2012- 2013**

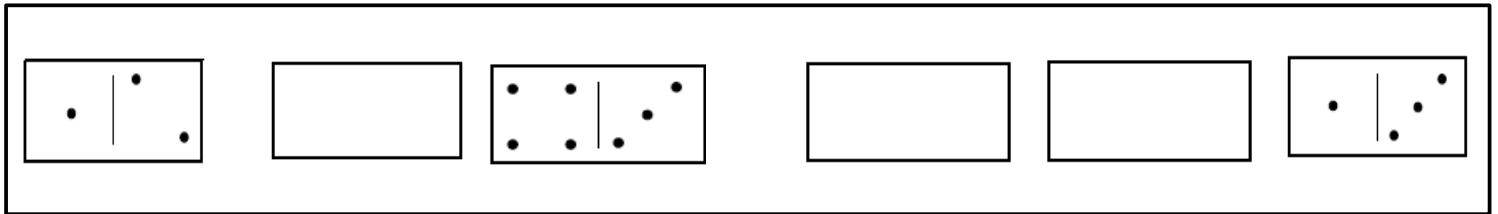
			
			
			
			

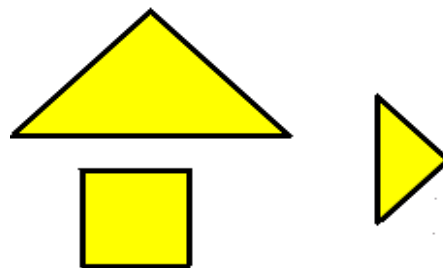
**Dessine la lune, le cœur et l'étoile au même endroit dans ce tableau.**

**ANNEXES**

**PROBLEME 2**



**PROBLEME 4**



**PROBLEME 6**

