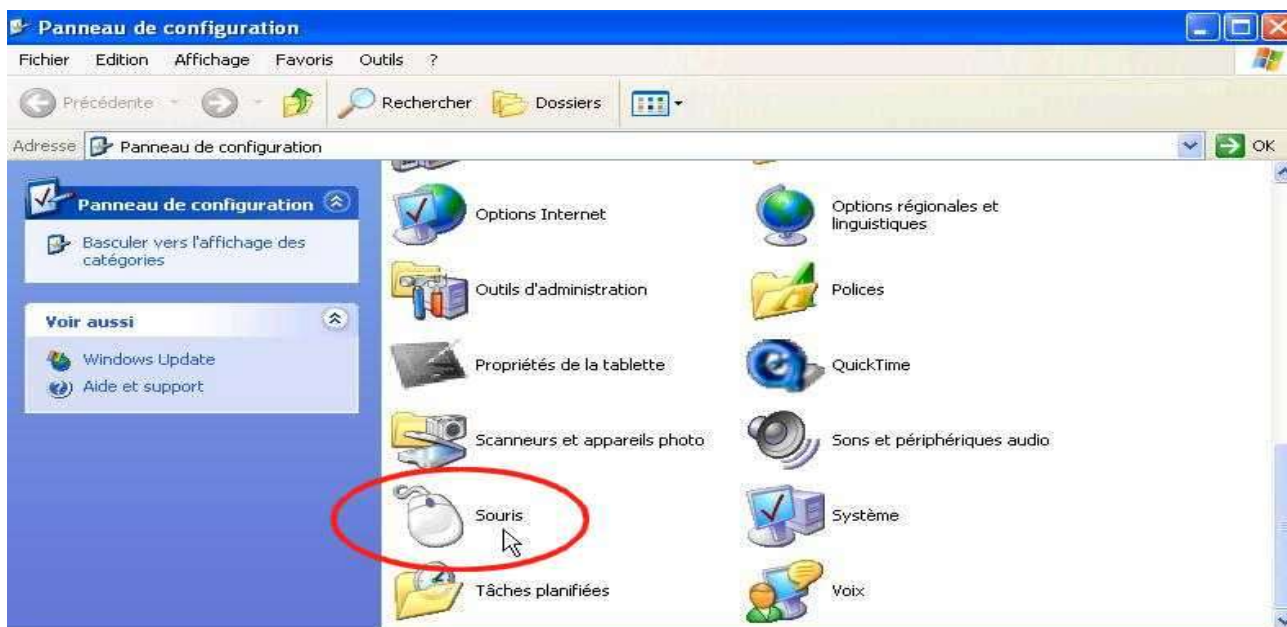


Comment ralentir le double-clic de la souris

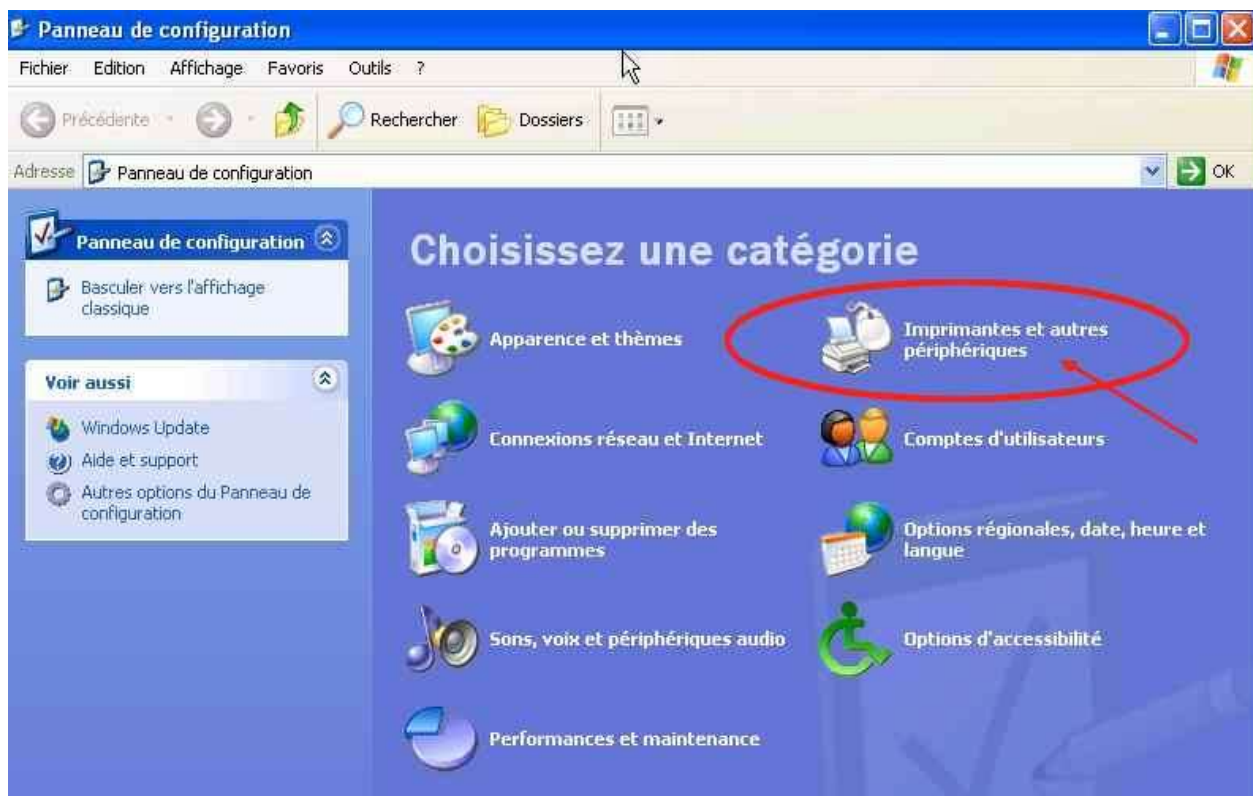
Les jeunes élèves ont parfois du mal à effectuer le « double-clic » avec la souris. Il est tout à fait possible de régler ceci.

Il faut ouvrir le panneau de configuration à partir du menu « démarrer », et ouvrir le dossier qui s'intitule « souris » (si l'on utilise Windows XP, il peut se trouver dans la catégorie « imprimantes et autres périphériques » sauf si l'affichage du panneau de configuration est en mode « classique »).

Affichage classique sous windows XP



Affichage des catégories sous windows XP.



On ouvre alors une fenêtre qui ressemble à ceci :



Il suffit de faire « glisser » le curseur vers la gauche pour ralentir la vitesse du double-clic. Vous pourrez constater que beaucoup de réglages sont possibles, et notamment la permutation des boutons gauche et droit, utile dans le cas d'un élève gaucher.