

NOUS RECHERCHONS **CONTRAT PRO / ALTERNANT** **Niveau BTS ou Master**

TOUTENVERT est une PME de plus de 100 personnes, implantée dans la région Rhône Alpes depuis presque 50 ans, dans le secteur de l'aménagement urbain, TP et paysager.

En plein essor, nous recherchons, afin de renforcer nos équipes, des contrats pro ou alternants sur nos sites de :

CHATTE (38160)
VEUREY-VOROIZE (38113)
BOURGET-DU-LAC (73051)

Rattaché(e) au Responsable du Bureau d'études, vous réaliserez des études techniques et économiques en lien avec l'équipe commerciale sur l'ensemble de nos offres.

Vos missions principales seront :

1. Réaliser le chiffrage des devis (appel d'offre public ou privé)
2. Rechercher l'optimisation des besoins
3. Assurer le reporting et l'analyse hebdomadaire des affaires en cours
 - En analysant les dossiers d'appels d'offres : pièces contractuelles, éléments techniques et administratifs
 - En respectant les contraintes de coût, de qualité et de délais fixées par le client
 - En rédigeant la documentation technique et budgétaire relative au projet regroupant les éléments technico – commerciaux, les moyens humains et matériels à mettre en œuvre
 - En consultant les fournisseurs et menant les négociations
 - En s'impliquant dans les relations commerciales
 - En gérant le référencement des produits

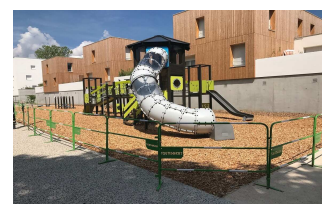
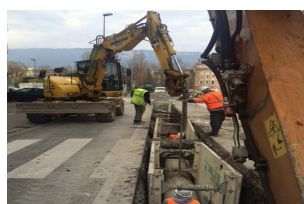
Vous avez le sens de la précision et une bonne capacité de synthèse.

Vous disposez de bonnes prédispositions à la communication et êtes reconnu(e) pour travailler en équipe.

Nous vous formerons et vous accompagnerons sur ces principales missions, toute en vous proposant également de découvrir les autres métiers de notre entreprise.

Rejoignez-nous !

Merci d'adresser par mail à compta.rh@toutenvert.fr



Z.I. La Gloriette - 38160 CHATTE

Tél. : 04 76 64 05 65 - Fax : 04 76 64 08 60 - e-mail : accueil@toutenvert.fr

E130-E160-H121-P120-A500

Entreprise qualifiée Qualicert et Qualipaysage - Titre n° 08 87 361 - P120 - E130 - E160 - A500 - H12

SAS capital 48 000 € - RCS / B 339 963 886 GRENOBLE - n° SIRET 339 963 886 00017 - Code APE 8130 Z - N° TVA intracommunautaire : FR11339963886

Domiciliation bancaire : CA Centre-Est Cpte n° 17806 00267 11876708000 26 Saint Quentin Fallavier