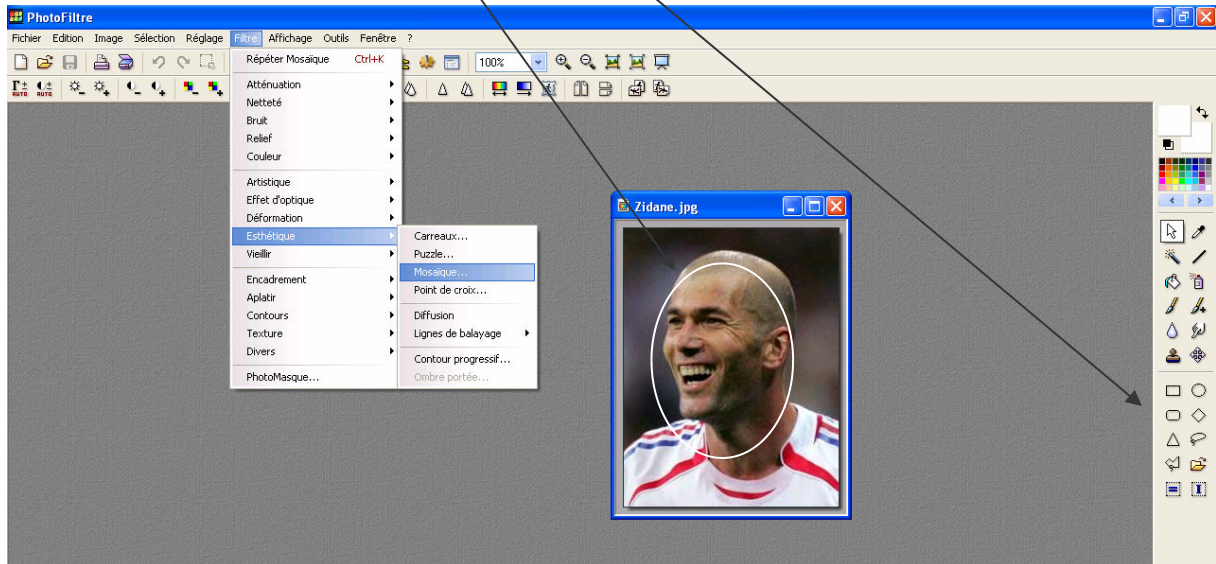


Photofiltre

Flouter une image.

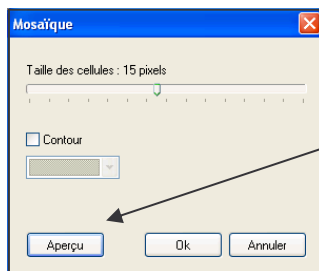


1. Je sélectionne l'outil pour sélectionner la zone et je la délimite. Il est possible de déplacer cette zone.

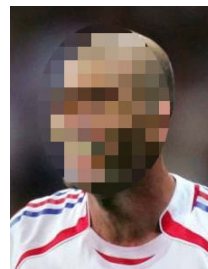


2. Je choisis dans le menu : par exemple :

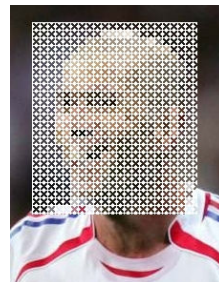
Forme : ellipse —> **Filtre / Esthétique / Mosaïque / réglage : 15 pixels.**



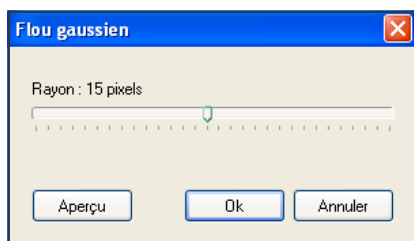
Utiliser la touche « Aperçu » pour affiner votre réglage.



Forme : rectangle —> **Filtre / esthétique / point de croix / réglage : 8 pixels**



Forme : polygone —> **Filtre / effet d'optique / flou gaussien / réglage : 15 pixels.**



3. Pour effacer la sélection, je fais :
Clic droit dans la zone / Masquer la sélection.