



Extrait du IEN St Gervais / Pays du Mont-Blanc

<http://www.ac-grenoble.fr/ien.st-gervais/spip.php?article1460>

Un problème par jour et un défi dans le cadre de la semaine des mathématiques

- Espace pédagogique - Mathématiques -



Date de mise en ligne : vendredi 3 avril 2015

Description :

Tous les outils pour mettre en place cette action dans votre classe et dans l'école ainsi que des travaux d'élèves

Copyright © IEN St Gervais / Pays du Mont-Blanc - Tous droits réservés





Dans le cadre de la semaine des mathématiques qui se déroulera du 14 au 22 mars 2015, l'équipe de circonscription vous propose une activité simple et clé en main, de la MS au CM2, autour de situations de recherche : l'occasion pour vos élèves de porter un autre regard sur les mathématiques.

Les objectifs de cette action sont :

- ▶ de développer la capacité de l'élève à chercher, abstraire, raisonner et prouver tout en faisant face à des situations inédites
- ▶ de favoriser le travail collaboratif et les échanges entre élèves

Un problème par jour et pour chaque niveau

Pour chaque niveau, vous trouverez une situation problème par jour à proposer à vos élèves et ce, de la MS au CM2. Pour le niveau GS, les consignes sont accompagnées de fiches matériel à photocopier. Vous trouverez également un fichier SolutionsCP-CM2.pdf avec toutes les solutions des défis.

Épreuve de MS proposée par Alain Mégas, école de Cordon 5 épreuves pour la MS Entraînement	Épreuve de MS proposée par Alain Mégas, école de Cordon   Matériel pour épreuves MS Entraînement
 5 épreuves pour la GS Entraînement	 Matériel pour épreuves GS Entraînement

[<](IMG/pdf/defisentrainementcp.pdf "PDF - 217.2 ko")

5 épreuves pour le CP Entraînement [<](IMG/pdf/defisentrainementce1.pdf "PDF - 131.2 ko")



5 épreuves pour le CE1 Entraînement [<](IMG/pdf/defisentrainementce2.pdf "PDF - 108 ko")



5 épreuves pour le CE2 Entraînement [<](IMG/pdf/defisentrainementcm1.pdf "PDF - 123.2 ko")



5 épreuves pour le CM1 Entraînement [<](IMG/pdf/defisentrainementcm2.pdf "PDF - 128.2 ko")



5 épreuves pour le CM2 Entraînement [<](IMG/pdf/solutionscp-cm2.pdf "PDF - 106.8 ko")



Les réponses des 5 problèmes de la semaine Du CP au CM2

Le défi

Nous vous proposons également de participer à un challenge inter-écoles en résolvant le défi adapté au niveau des élèves de votre classe : un défi MS/GS, un défi CP, un défi CE1/CE2 et un défi CM1/CM2 (tous ces défis se trouvent dans fichier Défis.pdf). Pour y participer, il vous suffira simplement de renvoyer à l'IEN un scan, une photo ou une page A4 de la solution proposée par la classe qui sera publiée sur le site de circonscription (vos élèves pourront ainsi découvrir d'autres démarches mises en oeuvre dans d'autres classes).

N'hésitez pas à en parler entre-vous, au sein de vos écoles, afin de mobiliser le plus grand nombre d'élèves et faire de cette semaine des mathématiques un moment fort dans la vie de votre classe et de votre école.




Le défi final Pour tous les niveaux, de la MS CM2

Si vous souhaitez prolonger ces activités ou en proposer d'autres dans le cadre de cette semaine, je vous rappelle la publication sur le site de l'IEN du document "Semaine des mathématiques 2015", élaboré par le Groupe Départemental Mathématiques avec de nombreuses pistes et outils pédagogiques :

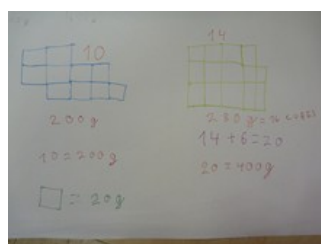
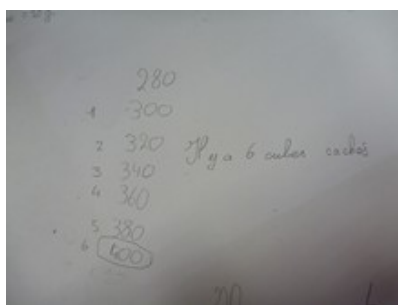
<http://www.ac-grenoble.fr/ien.st-gervais/spip.php?article1450>

Les retours des défis des écoles

Les défis de l'école de Cordon :

 Défis des MS/GS École de Cordon	 Défis des CE1/CE2 École de Cordon	 Défis des CM1/CM2 École de Cordon
--	--	--

Les défis de l'école du Plateau d'Assy



$10 \times 0 = 200$
 20
 $20 \times 20 = 400$
 $400 + 200 = 600$

20 cubes
 400
 200
 600 cubes

10 cubes
 chaque cube fait 20 grammes
 pour 10 cubes 200 grammes
 14 cubes
 280 grammes
 20 cubes pour 400 grammes
 6 cubes de plus pour faire les 30 cubes.
 6 cubes sont cachés derrière la construction n°2

10 cubes
 200 grammes
 14 cubes
 280 grammes
 20 cubes
 400 grammes
 6 cubes de plus pour faire les 30 cubes.

6 cubes sont cachés derrière la construction n°2

1^{ère} construction = 200g
 \Rightarrow 10 cubes
 2^{ème} construction = 400g
 \Rightarrow 20 cubes
 on en voit 14
 Il y en a 6 de cachés
 $\text{car } 14 + 6 = 20$

Les défis maths des classes de GS et de CM de l'école des Contamines Montjoie.

ENIGMES SEMAINE DES MATHÉMATIQUES – 2015

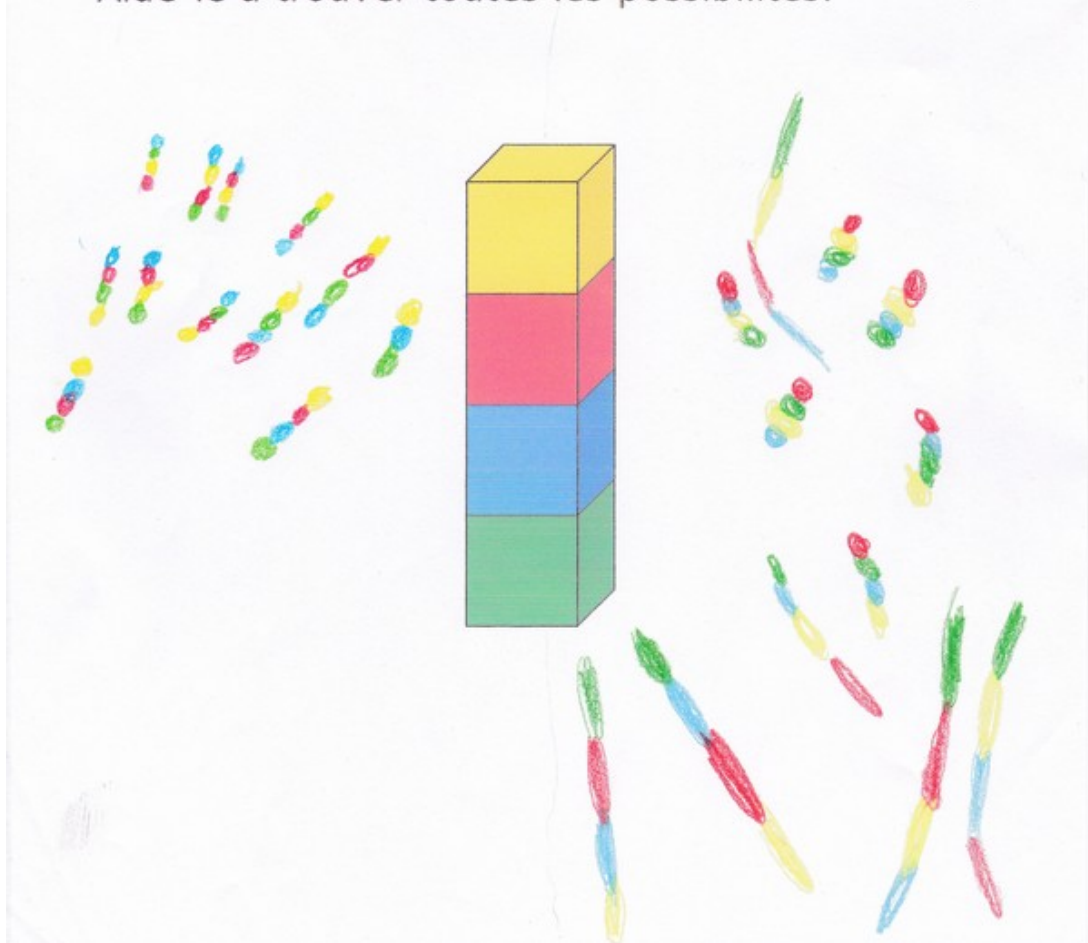
Inspection de l'Éducation Nationale de Saint-Gervais/Pays du Mont-Blanc

Les situations sont extraites des défis proposés par l'académie de Grenoble, l'académie d'Aix-Marseille et la circonscription d'Argenteuil Sud

Défi maternelle – MS/GS

Lucas a fabriqué une tour avec quatre cubes de couleurs différentes (L'enseignant donne un exemple aux élèves).

Aide-le à trouver toutes les possibilités.



Défi élémentaire – CM1/CM2

Les voisins multiples

Les règles :

- Écris une liste de 9 nombres entiers, tous plus grands que 1
- Tu n'as pas le droit d'utiliser deux fois le même nombre.
- Tu as le droit de placer deux nombres côte à côte dans ta liste seulement si le plus grand des deux est un multiple du plus petit.
- Entoure le plus grand des neuf nombres de ta liste.

Le but :

Obtenir un nombre entouré le plus petit possible.

18 (36) 6 30 3 12 4 8 (2)

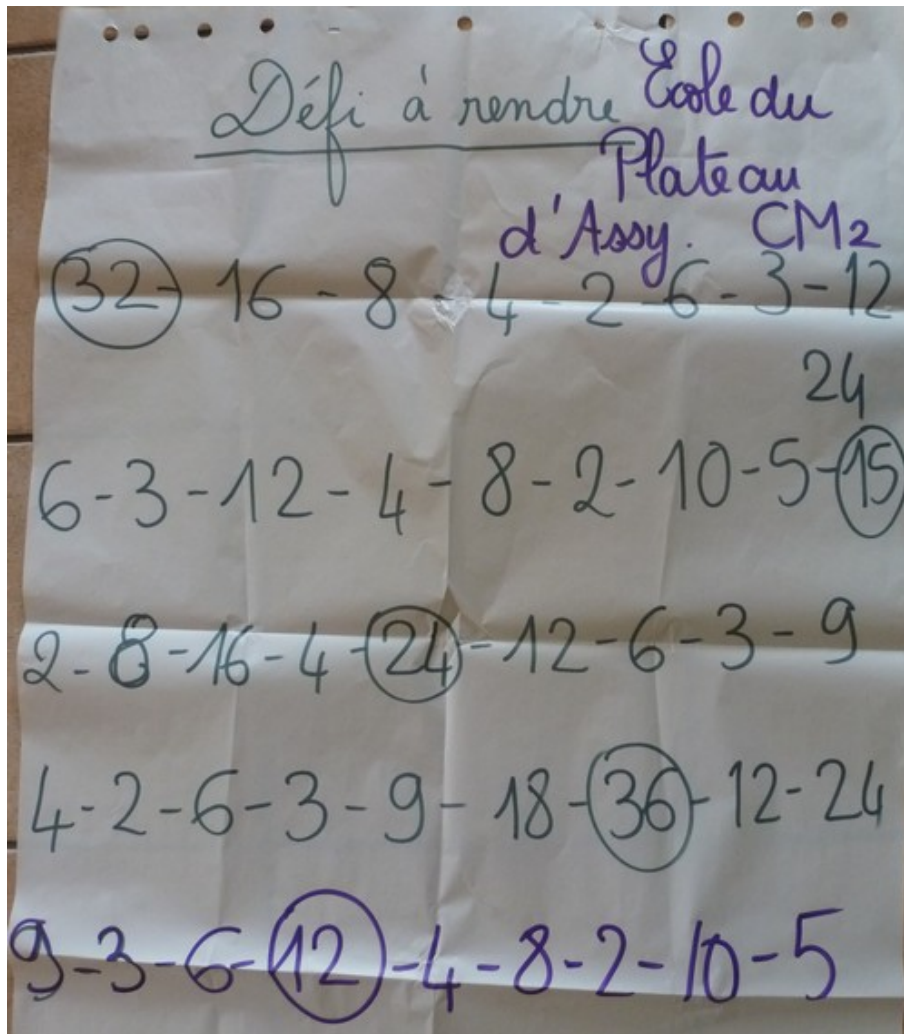
$$18 \times 2 = 36 \quad 6 \times 6 = 36 \quad 5 \times 6 = 30 \quad 3 \times 10 = 30$$

$$3 \times 4 = 12 \quad 4 \times 3 = 12 \quad 4 \times 2 = 8 \quad 2 \times 4 = 8$$

Le plus grand nombre est 36

Le défi de la classe de CE1/CE2 de l'école des Contamines Montjoie

Les défi des CM2 de l'école du Plateau d'Assy



On en parle ici

A l'école du Fayet : <http://www.ac-grenoble.fr/ecole/74/le-fayet/spip.php?article140>

A l'école du Plateau d'Assy :

► C'est la semaine des mathématiques ! Défi 1 de lundi :

<http://www.ac-grenoble.fr/ecole/74/plateau-assy.passy/spip.php?article388>

► Défi n°2 de mardi 10 mars : <http://www.ac-grenoble.fr/ecole/74/plateau-assy.passy/spip.php?article389>

► Défi n°3 de mercredi : <http://www.ac-grenoble.fr/ecole/74/plateau-assy.passy/spip.php?article391>

► Défi n°4 : <http://www.ac-grenoble.fr/ecole/74/plateau-assy.passy/spip.php?article402>

A l'école de l'Abbaye : <http://www.ac-grenoble.fr/ecole/74/abbaye.passy/spip.php?article1327>

Dans la classe de MS/GS à l'école de l'Abbaye :

http://www.ac-grenoble.fr/ecole/74/abbaye.passy/spip.php?article1329&var_mode=calcul