

ENQUETE

Titre : Enquête ETIC

Cette enquête complète sur les TICE dans votre école est à renseigner avant le 5 mai. Pour y accéder, cliquer sur le lien ci-dessous. L'identifiant et le mot de passe correspondent au n°RNE.

Copiez l'adresse dans votre navigateur ou cliquez sur le lien :

<http://etic.education.fr>

UN SITE INTERNET

Titre : Lexilogos



Il s'agit d'un portail de dictionnaires. Il suffit de saisir un mot et de choisir ensuite dans quel dictionnaire on souhaite faire sa recherche (Larousse, Robert, synonymes, orthographe, conjugaison, ancien français, Encarta, Wikipédia...)

Copiez l'adresse dans votre navigateur ou cliquez sur le lien :

http://www.lexilogos.com/francais_langue_dictionnaires.htm

ECOLES NUMERIQUES RURALES

Deux nouvelles écoles, Cordon et Praz sur Arly, vont bénéficier du plan « Ecoles Numériques Rurales » et se verront dotées d'une classe mobile avec 9 portables, d'un tableau numérique Interactif et de ressources numériques. La subvention de l'état s'élève à 10.000€ (dont 1000€ de ressources numériques) pour chacune des deux écoles. 5 écoles auront donc bénéficié de ce plan dans la circonscription. La condition était d'être dans une commune rurale, donc de moins de 2000 habitants.

UN LOGICIEL

Titre : Tableaux

Logiciel destiné aux élèves de cycle 1 ou 2 qui permet de travailler sur les tableaux à double entrée : replacer dans le tableau, compléter un tableau, trouver les coordonnées...

Le logiciel "Tableaux" enchaîne le type et la difficulté des niveaux prédéfinis par :

- la taille du tableau (lignes x colonnes = 3x1, 1x4, 2x2, 3x3, 3x4)
 - le nombre d'éléments à placer dans le tableau (tous ou cinq)
 - le changement aléatoire des entrées du tableau à chaque réponse
 - le décodage/codage des coordonnées des cases du tableau
- Tableaux intègre un suivi de chaque élève qui permet :
- de lui proposer automatiquement une difficulté supérieure (l'élève peut choisir de reprendre à un niveau précédent)
 - à l'enseignant de suivre la progression de cet élève en éditant une synthèse.

Copiez l'adresse dans votre navigateur ou cliquez sur le lien :

<http://www.abuledu.org/leterrier/tableaux>

DEFI INTERNET

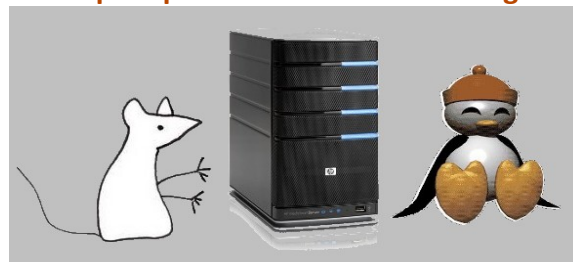
La correction est en ligne sur le site de l'IE.N.

Copiez l'adresse dans votre navigateur ou cliquez sur le lien :

<http://ienpassy.edres74.ac-grenoble.fr/spip.php?article603>

LE DOSSIER

Les utilisations pédagogiques d'un serveur : « Tout ou presque tout sur le serveur PingOO V4 »



Au terme de l'année 2010, 30 écoles (sur les 42 que compte la circonscription) dépendront d'un serveur Pingoo V4.

Ce dernier va vous permettre, de part ses fonctionnalités, de mettre plus facilement en oeuvre l'enseignement de l'informatique et le B2I dans votre école.

J'ai conçu un petit document, sous forme de petites fiches pratiques avec pas à pas et copies d'écran, destiné vous aider dans son utilisation.

Voici son sommaire :

- 1 – Connaître le réseau de l'école
- 2 – A quoi sert le PingOO ?
- 3 – Relier un ordinateur au réseau
- 4 – Paramétrer le navigateur
- 5 – Intégrer un ordinateur au domaine
- 6 – Configurer un ordinateur pour le PingOO
- 7 – Se connecter (administrateur)
- 8 – Se connecter (master)
- 9 – Se connecter (utilisateur)
- 10 – Accéder à l'interface du PingOO
- 11 – Faire une extraction de BaseElève
- 12 – Préparer le fichier BaseElève pour la création des comptes
- 13 – Créer des comptes en masse
- 14 – Créer un compte
- 15 – Supprimer un compte
- 16 – Mettre à jour les comptes à la rentrée
- 17 – Les lecteurs réseaux
- 18 – Le dossier « Mes groupes »
- 19 – Définir des chefs de groupe
- 20 – Forcer l'accès à un site filtré par le PingOO
- 21 – Bloquer l'accès à un site
- 22 – Annuler le filtrage pour un utilisateur
- 23 – Configurer Thunderbird pour la messagerie
- 24 – Envoyer un message à un groupe
- 25 – Activer l'envoi de courriels depuis l'extérieur
- 26 – Installer des logiciels « en série »
- 27 – Installer un logiciel en réseau
- 28 – Installer une imprimante réseau sur un poste
- 29 – Mes notes

Il est téléchargeable depuis le site de l'IE.N à l'adresse suivante :

<http://www.ienpassy.edres74.net/spip.php?article629>

ou depuis le site TICE 74 à l'adresse suivante :

<http://www.tice.edres74.net/spip.php?article447>

Ce document n'étant pas figé, je suis ouvert à toutes vos remarques, critiques, suggestions afin de le faire évoluer.

NB : les informations contenues ont été validées par le CITIC.