



La lettre du référent numérique

Circonscription de St Gervais | Pays du Mont-Blanc

[Semaine des mathématiques]

Les défis de M@ths en-vie

Pourquoi ne pas profiter de la semaine des mathématiques du 12 au 18 mars faire des mathématiques autrement ? 32 activités ludiques à sélectionner dans tous les domaines des mathématiques (nombres et calculs, grandeurs et mesures, espace et géométrie) avec trois types d'activités :

- Prendre une photo répondant à une consigne.
- Résoudre un problème correspondant à une photo ou une vidéo.
- Écrire des questions et/ou un problème à partir d'une photo ou d'une vidéo.

Participer : <http://www.ac-grenoble.fr/ien.st-gervais/mathsenvie/spip.php?rubrique20>



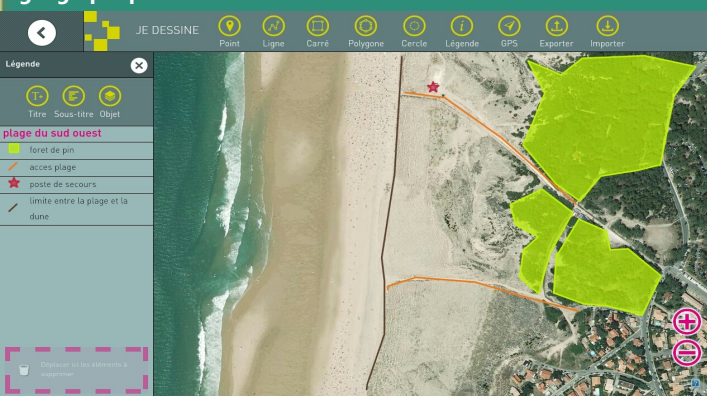
LE [Dossier]

Edugéo, une ressource d'Eduthèque, gratuite, pour l'enseignement de la géographie

Développé par l'Institut National de l'Information Géographique et Forestière (IGN) en collaboration avec le Ministère de l'Éducation Nationale, de l'Enseignement supérieur et de la Recherche, Edugéo fournit les ressources géographiques 2D et 3D les plus complètes pour dynamiser l'enseignement de la géographie, des Sciences de la vie et de la Terre, etc.

Pour qui ?

Edugéo est principalement destiné aux enseignants et à leurs élèves. Ce service vise à donner au public scolaire l'accès à un ensemble de ressources géographiques.



[26 usages du TBI]

Explorez les usages du TNI une infographie et un diaporama

26 usages pour votre TBI

(sans même ouvrir votre tébéciciel!)

UN TABLEAU BLANC INTERACTIF POUR...

Pour de nombreux enseignants, tableau blanc interactif et logiciel dédié (logiciel fourni avec le tableau) vont de pair. Pourtant, plusieurs autres usages peuvent être faits de votre TBI sans avoir recours au logiciel qui l'accompagne.

On ne perçoit pas toujours qu'on peut réaliser des situations interactives avec les logiciels qu'on maîtrise déjà !

Voici comment les répondants TICE de la CSDA intègrent le tableau numérique interactif à leur pédagogie. Y avez-vous pensé ?

Explorer : <https://blogues.csafluents.qc.ca/recit/2018/02/20/26-usages-pour-votre-tbi-sans-meme-ouvrir-le-tebeciel/>

[Les écrans, le cerveau et... l'enfant]

Un projet interdisciplinaire

Les écrans, le cerveau et... l'enfant est un projet thématique pour l'école primaire, permettant aux enseignants, enfants et parents d'explorer les raisons pour lesquelles les jeux vidéo, Internet et autres « écrans » sont si fascinants et captivants, tout en posant un regard scientifique élémentaire sur un « continent » généralement méconnu : le cerveau. Projet pluridisciplinaire (sciences, mathématiques, français, instruction civique, TICE...), Les écrans, le cerveau et... l'enfant met en avant l'activité des élèves par le questionnement, l'étude documentaire, l'expérimentation, la modélisation et le débat.



Explorer : <http://www.fondation-lamap.org/fr/cerveau>

Enrichissez vos contenus pédagogiques

Edugéo fournit les ressources géographiques 2D et 3D pour découvrir et interpréter les territoires (photographies aériennes...). Il facilite l'acquisition des notions fondamentales inscrites dans les programmes de géographie, du CP à la Terminale.

Visualisez et réalisez vos cartes

L'application en ligne offre la possibilité de visualiser l'intégralité des données mais également de réaliser des cartes légendées et personnalisées en intégrant des points, des lignes ou des formes. Elles peuvent être stockées, modifiées ou complétées à tout moment à partir de tout poste de travail.

Visualisez et réalisez vos cartes

Edugéo, c'est aussi l'accès à une cartothèque numérique multi-échelles et multi-thématiques : cartes à grande échelle, cartes de tourisme, cartes topographiques, cartes administratives et routières, cartes à petite échelle, cartes historiques, images satellites, photographies aériennes ou encore parcellaire cadastrale, représentation des surfaces bâties, réseaux de transport, lignes électriques, réseaux hydrographiques...

Autant de couches superposables qui vous permettent de visualiser et d'exploiter les richesses des bases de données et de comprendre l'évolution des territoires.

Une application cartographique en ligne

Avec l'application en ligne :

- Visualisez : des photographies aériennes, des cartes anciennes, des données externes, etc.
- Dessinez : créez des points, des lignes, des formes et enregistrez-les.
- Comparez : confrontez différents jeux de données pour évaluer les changements.
- Exportez : sauvegardez vos dessins.

Accéder : <https://www.edugeo.fr/>

