



SEMAINE DES MATHS 2016

« Mathématiques et Sport »

Inspection de l'Éducation Nationale de Saint-Gervais/Pays du Mont-Blanc

Les situations sont extraites des défis proposés par l'IREM, le Site du Matou mathoux, le groupe Math/Sciences 69 et le groupe Maths 33, 38 et 73.
Les jeux pour la maternelle sont extraits du dossier « Mathématiques et EPS » de l'académie de Guyane

PS-MS - Jeu n°1

à reproduire sur la semaine

LE SAUT DE HAIES

Sur une marelle, les élèves sautent par-dessus la case désignée.

Organisation matérielle et matériel :

- Une marelle classique tracée au sol numérotée de 1 à 12, avec constellation et chiffres de 1 à 6 pour les PS, un dé avec constellations de 1 à 6 puis 2 dés

Dispositif :

- Je lance le dé.
- Je repère la case correspondante sur la marelle, je pose mon palet (on peut sans palet afin de mémoriser le nombre)
- Je dois sauter de case en case jusqu'à 12 en évitant la case repérée par le palet.
- Je dis les nombres en me déplaçant sur les cases.

Même situation avec une feuille de route par élève : colorier le 5 quand j'ai fait la marelle en évitant le 5.

PS-MS - Jeu n°2

à reproduire sur la semaine

L'ACROGYM

Les élèves sont en cercle dos au centre. Le maître place n objets au centre du cercle. Au signal, les élèves doivent se retourner et prendre autant d'appuis que d'objets au sol.

Comment faire évoluer la situation ?

- un jury peut vérifier si tout le monde respecte la règle du nombre d'appuis ;
- éliminer les joueurs qui n'ont pas respecté la règle ;
- jouer x fois et comptabiliser le nombre de points avec des cubes (1 cube par réussite) ;
- remplacer les objets avec un dé « géant » en carton avec des constellations
- Prise en compte de la vitesse (GS), mélanger des objets de couleurs différentes et jouer sur l'anticipation "je vais juste donner la couleur".



SEMAINE DES MATHS 2016

« Mathématiques et Sport »

Inspection de l'Éducation Nationale de Saint-Gervais/Pays du Mont-Blanc

Les situations sont extraites des défis proposés par l'IREM, le Site du Matou mathoux, le groupe Math/Sciences 69 et le groupe Maths 33, 38 et 73.
Les jeux pour la maternelle sont extraits du dossier « Mathématiques et EPS » de l'académie de Guyane.

PS-MS - Jeu n°3

à reproduire sur la semaine

LE BOWLING

Compléter pour faire 3, 5 ou 10 et faire rouler un engin en lui donnant une direction.

Espace de jeu :

- Un couloir matérialisé par des cônes avec 3 ou 4 départs, des quilles rangées en triangle

Matériel :

- Des quilles en bois, en plastique, des bouteilles plastiques lestées, des balles pour le lancer, une feuille de route

Dispositif :

- Chaque joueur lance de 2 à 3 balles selon le nombre de quilles choisi : comptage des quilles debout à haute voix.
- Représenter les quilles debout sur la feuille de route à chaque lancer.
- Barrer les quilles au sol sur la feuille de route.
- Énoncer combien il en reste.



SEMAINE DES MATHS 2016

« Mathématiques et Sport »

Inspection de l'Éducation Nationale de Saint-Gervais/Pays du Mont-Blanc

Les situations sont extraites des défis proposés par l'IREM, le Site du Matou mathoux, le groupe Math/Sciences 69 et le groupe Maths 33, 38 et 73.
Les jeux pour la maternelle sont extraits du dossier « Mathématiques et EPS » de l'académie de Guyane

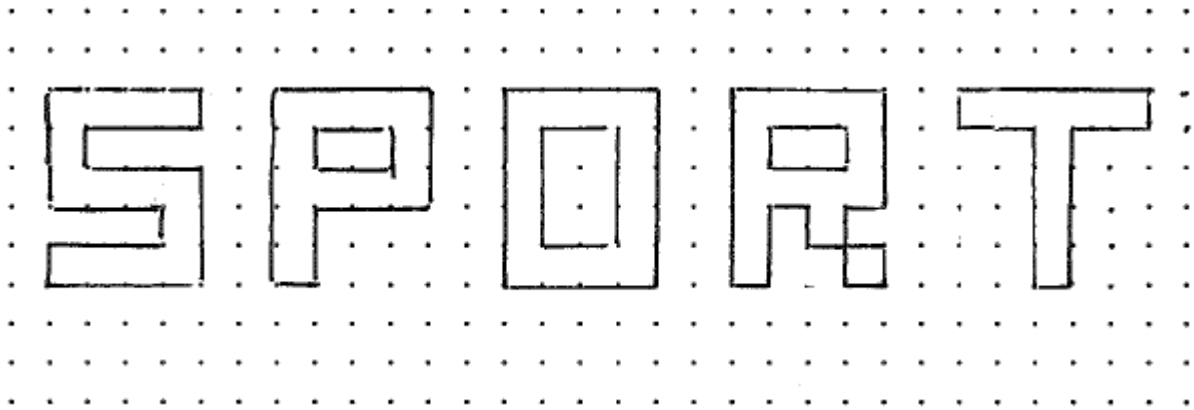
GS-CP - Jour 1

S-P-O-R-T

Voici les 6 lettres qui composent le mot sport :

1 - Si on les colorie, laquelle usera ou lesquelles useront le plus vos feutres ?

2 - Si on les colorie, laquelle usera ou lesquelles useront le moins vos feutres ?





SEMAINE DES MATHS 2016

« Mathématiques et Sport »

Inspection de l'Éducation Nationale de Saint-Gervais/Pays du Mont-Blanc

Les situations sont extraites des défis proposés par l'IREM, le Site du Matou mathoux, le groupe Math/Sciences 69 et le groupe Maths 33, 38 et 73.
Les jeux pour la maternelle sont extraits du dossier « Mathématiques et EPS » de l'académie de Guyane.

GS-CP - Jour 2

LE HANDBALL

Des joueurs de handball ont plusieurs tenues.

Chacun possède :

- 4 maillots (un bleu, un rouge, un jaune et un vert)

- 4 shorts (un bleu, un rouge, un jaune et un vert)

Trouvez toutes les manières différentes qu'a un joueur pour s'habiller. Attention, il ne faut pas avoir deux fois la même tenue !

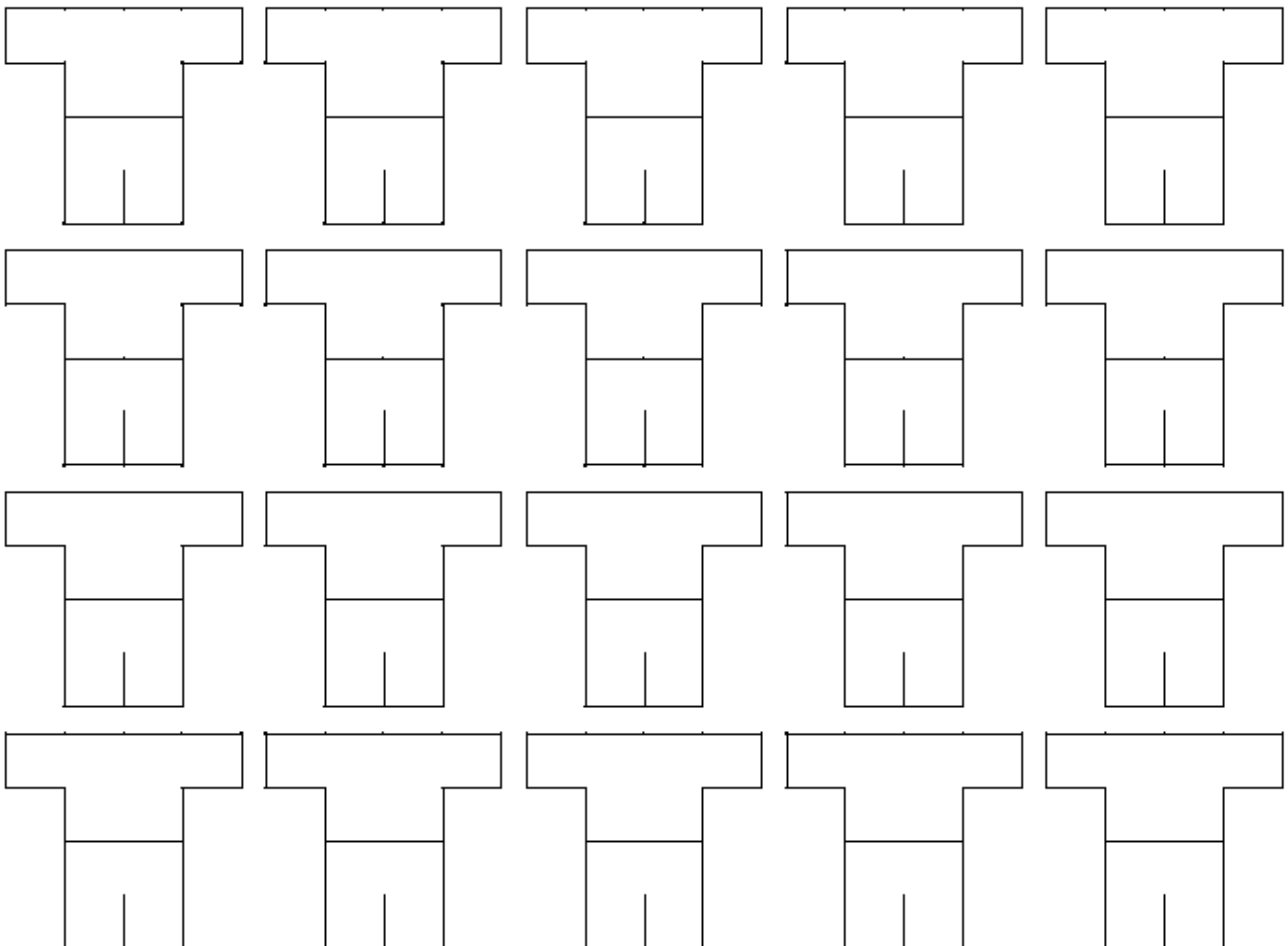
Aménagement 1 : avec tes crayons de couleur (bleu - rouge - jaune - vert), colorie les tenues de toutes les façons possibles.

Aménagement 2 : Découpe les tenues colorées, puis associe un maillot et un short pour faire toutes les tenues différentes possibles. Attention, il y a un piège, tu as peut-être trop de shorts et maillots.

Aménagement 3 : Découpe les tenues colorées, puis associe un maillot et un short pour faire toutes les tenues différentes possibles. Toutes les pièces doivent être utilisées.

Aménagement 4 : Les joueurs ont seulement 3 maillots et 3 shorts (bleu - rouge - jaune). Découpe les pièces, puis associe-les pour faire tous les possibles sans avoir deux fois la même tenue.

Ci-dessous, un support pouvant être donné aux élèves





SEMAINE DES MATHS 2016

« Mathématiques et Sport »

Inspection de l'Éducation Nationale de Saint-Gervais/Pays du Mont-Blanc

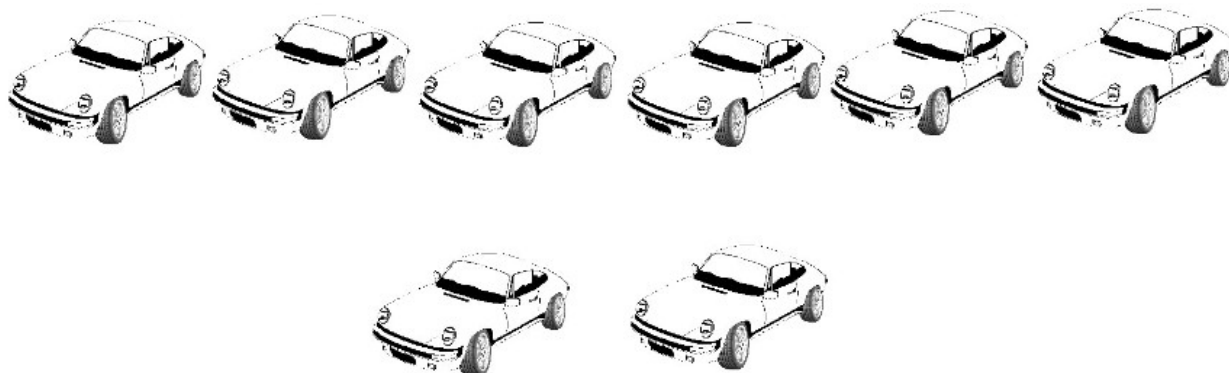
Les situations sont extraites des défis proposés par l'IREM, le Site du Matou mathoux, le groupe Math/Sciences 69 et le groupe Maths 33, 38 et 73.
Les jeux pour la maternelle sont extraits du dossier « Mathématiques et EPS » de l'académie de Guyane

GS-CP - Jour 3

LE RALLYE AUTOMOBILE

Il manque 2 roues à chaque voiture. Le garagiste a déjà toutes ces roues dans son garage.

Combien manque-t-il de roues pour équiper toutes les voitures ?





SEMAINE DES MATHS 2016

« Mathématiques et Sport »

Inspection de l'Éducation Nationale de Saint-Gervais/Pays du Mont-Blanc

Les situations sont extraites des défis proposés par l'IREM, le Site du Matou mathoux, le groupe Math/Sciences 69 et le groupe Maths 33, 38 et 73.
Les jeux pour la maternelle sont extraits du dossier « Mathématiques et EPS » de l'académie de Guyane.

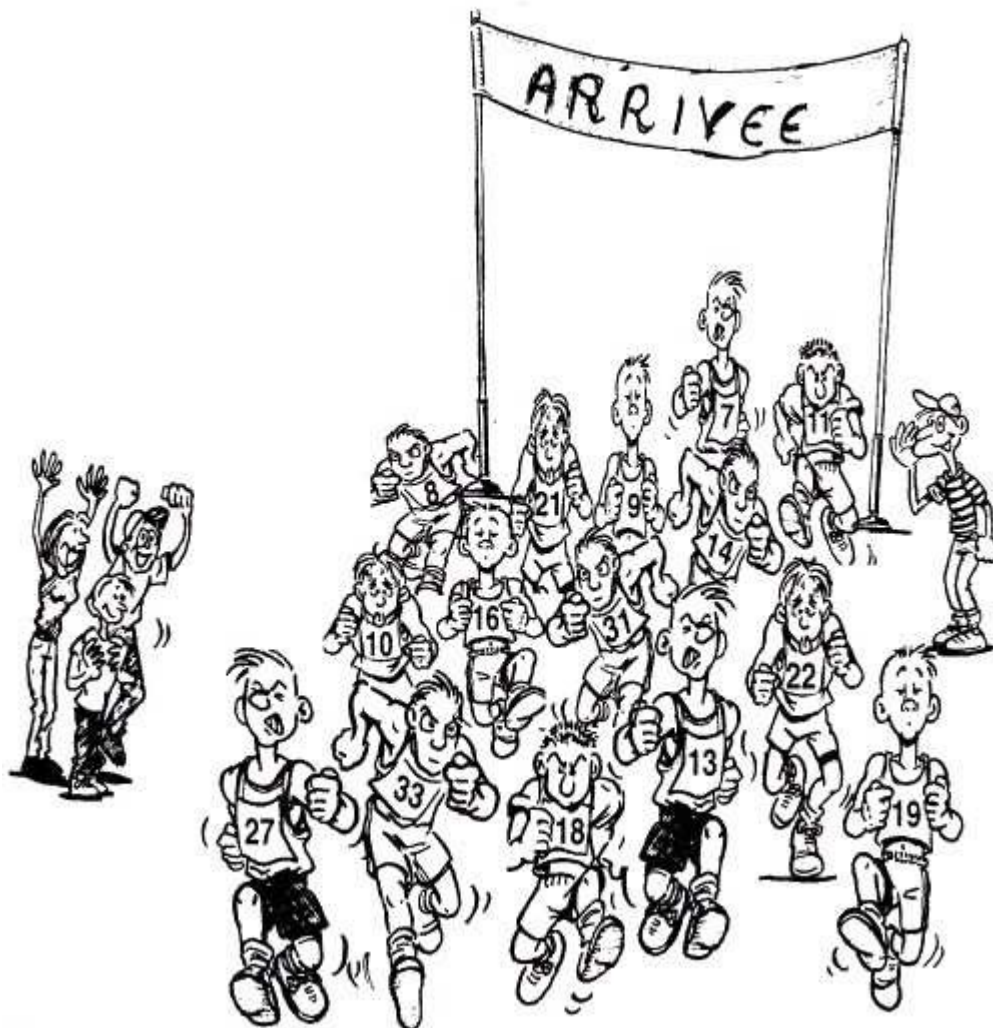
GS-CP - Jour 4

LE CROSS

Les 33 élèves de CE1 ont participé à la course du Téléthon.

1 - Combien d'élèves ne sont pas allés jusqu'à l'arrivée ?

2 - Écrivez le numéro de tous les coureurs qui ont abandonné la course en cours de route.





SEMAINE DES MATHS 2016

« Mathématiques et Sport »

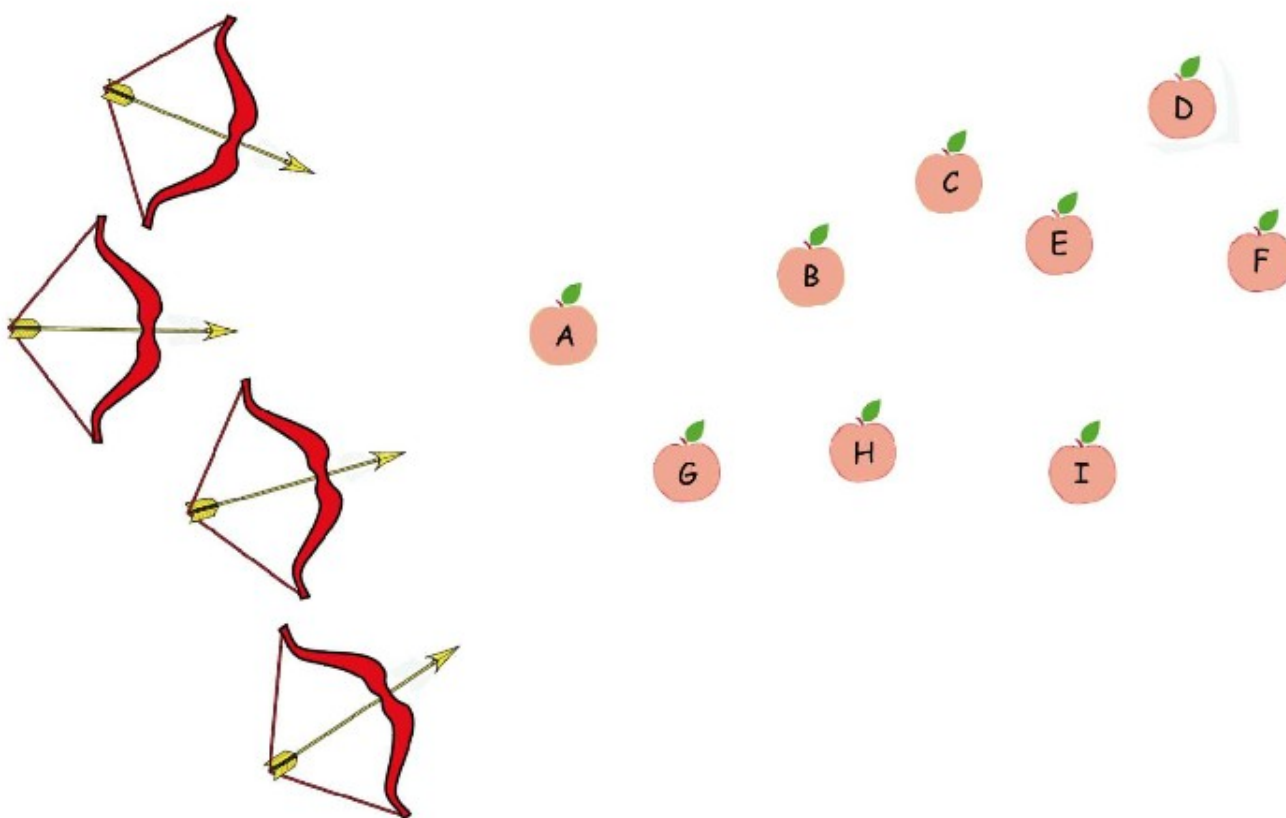
Inspection de l'Éducation Nationale de Saint-Gervais/Pays du Mont-Blanc

Les situations sont extraites des défis proposés par l'IREM, le Site du Matou mathoux, le groupe Math/Sciences 69 et le groupe Maths 33, 38 et 73.
Les jeux pour la maternelle sont extraits du dossier « Mathématiques et EPS » de l'académie de Guyane.

GS-CP - Jour 5

LE TIR À L'ARC

Quelles sont les pommes qui vont être touchées par les flèches ? Attention, une flèche peut transpercer plusieurs pommes.





SEMAINE DES MATHS 2016

« Mathématiques et Sport »

Inspection de l'Éducation Nationale de Saint-Gervais/Pays du Mont-Blanc

Les situations sont extraites des défis proposés par l'IREM, le Site du Matou mathoux, le groupe Math/Sciences 69 et le groupe Maths 33, 38 et 73.
Les jeux pour la maternelle sont extraits du dossier « Mathématiques et EPS » de l'académie de Guyane.

CE1-CE2 - Jour 1

LE RUGBY

Au rugby, une pénalité réussie vaut 3 points, un essai transformé vaut 7 points, un essai non transformé vaut 5 points. Au cours du match qui l'opposait à Brive, l'équipe d'Agen a réussi 5 pénalités, 2 essais transformés et 3 essais non transformés.

1 - Quel est leur score ?

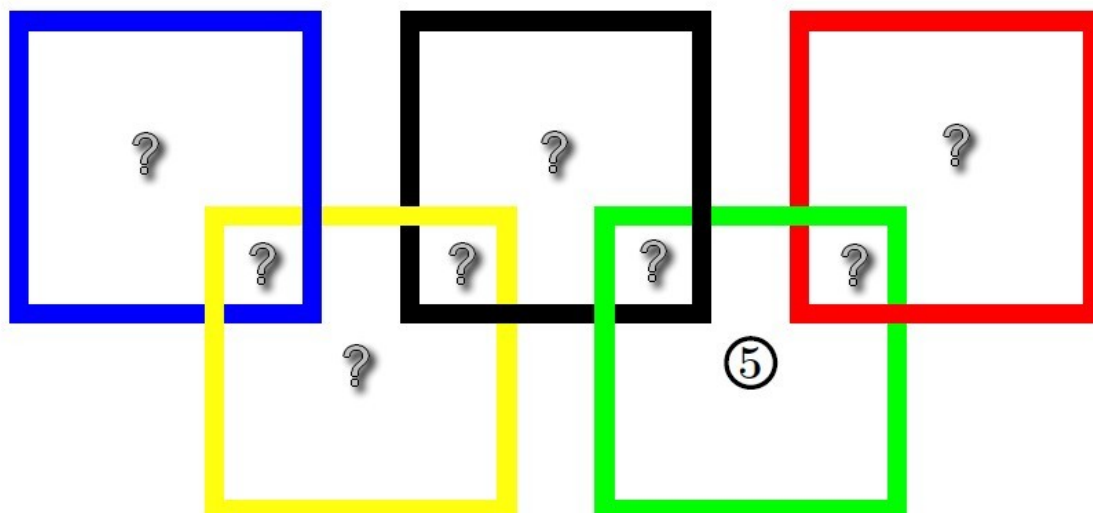
De leur côté les Brivistes ont marqué 23 points.

2 - Trouvez combien ils ont pu marquer de pénalités, essais et essais non transformés. Recherchez le plus grand nombre de possibilités.

CE1-CE2 - Jour 2

LES CARRÉS OLYMPIQUES

Dans chaque carré, placez les nombres de 1 à 9 (le nombre 5 a déjà été placé) afin que la somme de tous les nombres dans un même carré soit égale à 11.





SEMAINE DES MATHS 2016

« Mathématiques et Sport »

Inspection de l'Éducation Nationale de Saint-Gervais/Pays du Mont-Blanc

Les situations sont extraites des défis proposés par l'IREM, le Site du Matou mathoux, le groupe Math/Sciences 69 et le groupe Maths 33, 38 et 73.
Les jeux pour la maternelle sont extraits du dossier « Mathématiques et EPS » de l'académie de Guyane.

CE1-CE2 - Jour 3

LA COURSE LONGUE

Lors d'un parcours de course longue, Tom a parcouru 3 tours de 400 m chacun.

Jules a fait deux fois plus de tours que Tom.

Emma a couru deux tours de moins que Jules.

Complétez le tableau en indiquant les distances parcourues par chaque enfant et le nombre de tours.

	Tom	Jules	Emma
Distance en m			
Nombre de tours			

CE1-CE2 - Jour 4

L'AVIRON

Ce sport consiste à propulser un bateau à l'aide de rames, également appelées avirons. Le bateau est composé d'un barreur qui s'assoit sur la poupe, dirige le bateau et coordonne le rythme et la force des quatre rameurs.

Pascal, Luc, Damien, Piotre et Amir font partie de l'équipage et sont rangés dans cet ordre :

- Luc est à côté d'Amir ;
- Il y a deux personnes entre Piotre et Pascal ;
- Piotre n'est pas à une extrémité ;
- Damien est à gauche Luc, mais, entre eux, il y a une autre personne.

Qui est le barreur, sachant qu'il se trouve en première position ?



SEMAINE DES MATHS 2016

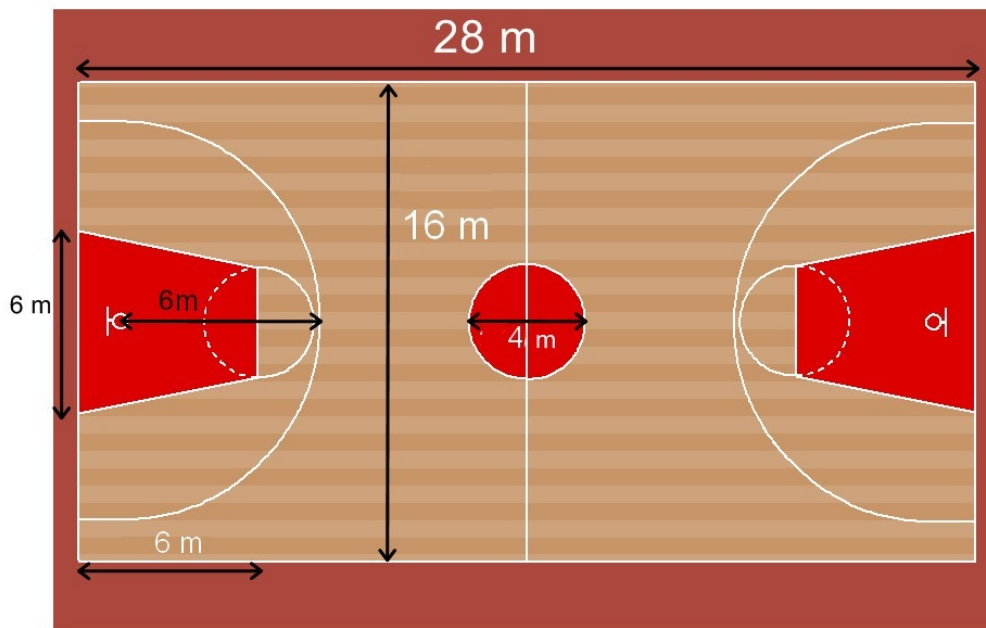
« Mathématiques et Sport »

Inspection de l'Éducation Nationale de Saint-Gervais/Pays du Mont-Blanc

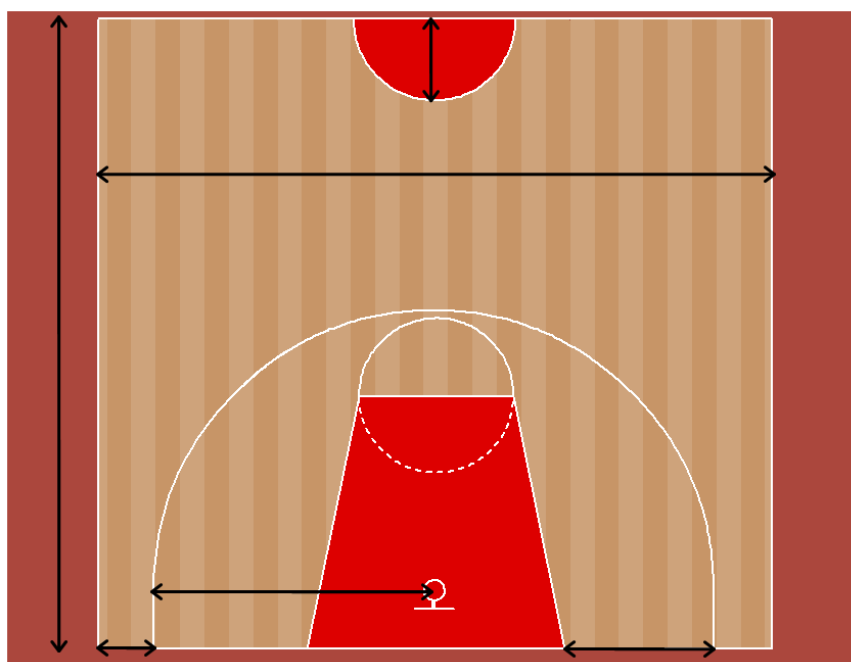
Les situations sont extraites des défis proposés par l'IREM, le Site du Matou mathoux, le groupe Math/Sciences 69 et le groupe Maths 33, 38 et 73.
Les jeux pour la maternelle sont extraits du dossier « Mathématiques et EPS » de l'académie de Guyane.

CE1-CE2 - Jour 5

LE BASKET



1 - Grâce aux mesures ci-dessus, placez les mesures indiquées par les flèches.



2 - Calculez la longueur du tour du terrain.



SEMAINE DES MATHS 2016

« Mathématiques et Sport »

Inspection de l'Éducation Nationale de Saint-Gervais/Pays du Mont-Blanc

Les situations sont extraites des défis proposés par l'IREM, le Site du Matou mathoux, le groupe Math/Sciences 69 et le groupe Maths 33, 38 et 73.
Les jeux pour la maternelle sont extraits du dossier « Mathématiques et EPS » de l'académie de Guyane.

CM1-CM2 - Jour 1

LES SPORTIFS

Jacques, Bertrand, Marc et Pierre pratiquent tous des sports différents : natation, judo, foot, rugby.
Jacques et Pierre ont accompagné le judoka à une compétition.
Marc n'aime pas le football. Le joueur de rugby et le footballeur sont allés chez Pierre.
Jacques et Marc ne vont pas à la même école que le footballeur.

1 - Retrouvez le sport de chacun.

Nathalie, Stéphanie, Mikaël, Olivier et Thomas pratiquent tous des sports différents : équitation, natation, football, tennis et cyclisme.
Les filles ne font pas de sport avec balle ou ballon.
Mikaël, Nathalie et Thomas n'aiment pas l'eau.
Nathalie, Olivier et Thomas n'aiment pas les animaux et Mikaël pratique un sport collectif.

2 - Retrouvez le sport de chacun.

CM1-CM2 - Jour 2

LE LOGO MYSTÈRE

Suivez les instructions et réalisez le logo mystère sur une feuille blanche au format paysage. Tracez des traits fins pour pouvoir ensuite les gommer.

Étape 1

1. Tracer un segment $[AB]$ de 11 cm de milieu *I* au centre de la feuille
2. Tracer un triangle AIJ isocèle en J tel que $AJ = 3,5$ cm.
3. Tracer la droite parallèle à (AB) passant par J .
4. Tracer la droite parallèle à (AJ) passant par I .
5. Ces deux droites se coupent en K .
6. Tracer le cercle de centre A et de rayon 2,5 cm.
7. Tracer le cercle de centre A et de rayon 2 cm.
8. Tracer le cercle de centre I et de rayon 2,5 cm.
9. Tracer le cercle de centre I et de rayon 2 cm.
10. Tracer les cercles de rayon 2,5 cm et de centres respectifs B , J et K .
11. Tracer les cercles de diamètre 4 cm et de centres respectifs B , J et K .

Étape 2

1. Lorsque tu as reconnu le logo, efface les traits nécessaires.
2. Colorie avec la bonne couleur (tu peux t'aider d'internet pour retrouver les couleurs)



SEMAINE DES MATHS 2016

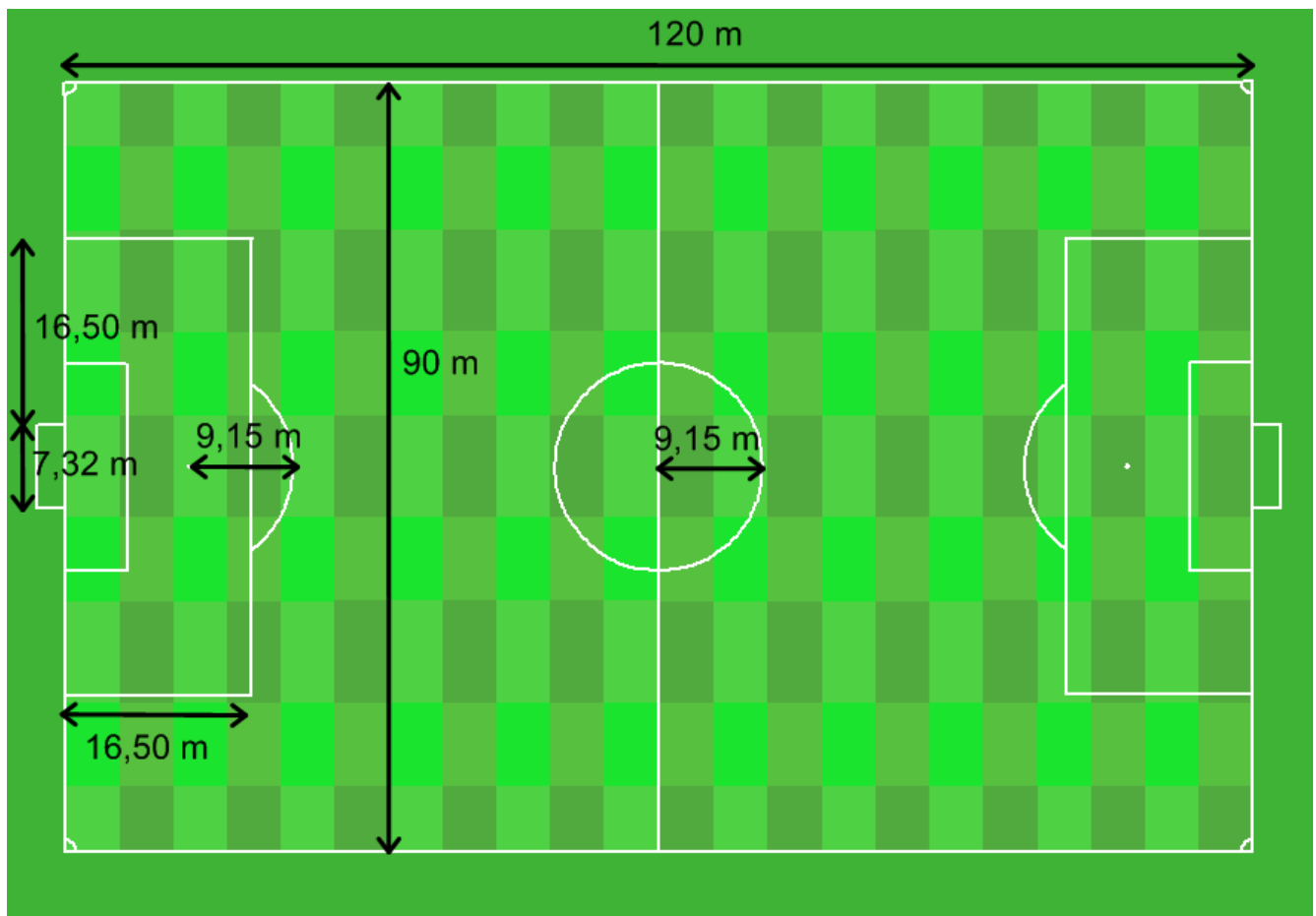
« Mathématiques et Sport »

Inspection de l'Éducation Nationale de Saint-Gervais/Pays du Mont-Blanc

Les situations sont extraites des défis proposés par l'IREM, le Site du Matou mathoux, le groupe Math/Sciences 69 et le groupe Maths 33, 38 et 73.
Les jeux pour la maternelle sont extraits du dossier « Mathématiques et EPS » de l'académie de Guyane.

CM1-CM2 - Jour 3

LE FOOTBALL



- 1 - Calculez le périmètre du terrain de football.
- 2 - Calculez l'aire du terrain de football.
- 3 - Calculez l'aire de la surface de réparation.



SEMAINE DES MATHS 2016

« Mathématiques et Sport »

Inspection de l'Éducation Nationale de Saint-Gervais/Pays du Mont-Blanc

Les situations sont extraites des défis proposés par l'IREM, le Site du Matou mathoux, le groupe Math/Sciences 69 et le groupe Maths 33, 38 et 73.
Les jeux pour la maternelle sont extraits du dossier « Mathématiques et EPS » de l'académie de Guyane.

CM1-CM2 - Jour 4

LE LANCER DE MARTEAU

Le dimanche 17 août 2008 a eu lieu la finale hommes du lancer de marteau. Chaque athlète a lancé le marteau 6 fois et le jury a retenu les trois meilleurs lancers de chacun.

Voici les résultats des 6 lancers des cinq premiers concurrents.

Indiquez qui s'est retrouvé sur le podium et à quelle place.

Nom	Pays	Naissance	-1-	-2-	-3-	-4-	-5-	-6-
TSIKHAN Ivan	Biélorussie	24/07/76	78.49	80.56	79.59	78.89	81.51	80.87
DEVYATOVSKIY Vadim	Biélorussie	20/03/77	79.00	81.61	x	x	80.86	x
PARS Krisztian	Hongrie	18/02/82	78.05	80.96	x	80.16	80.11	79.83
MUROFUSHI Koji	Japon	08/10/74	79.47	80.71	79.94	77.96	78.22	77.26
KOZMUS Primoz	Slovénie	30/09/79	80.75	82.02	80.79	80.64	80.98	80.85



SEMAINE DES MATHS 2016

« Mathématiques et Sport »

Inspection de l'Éducation Nationale de Saint-Gervais/Pays du Mont-Blanc

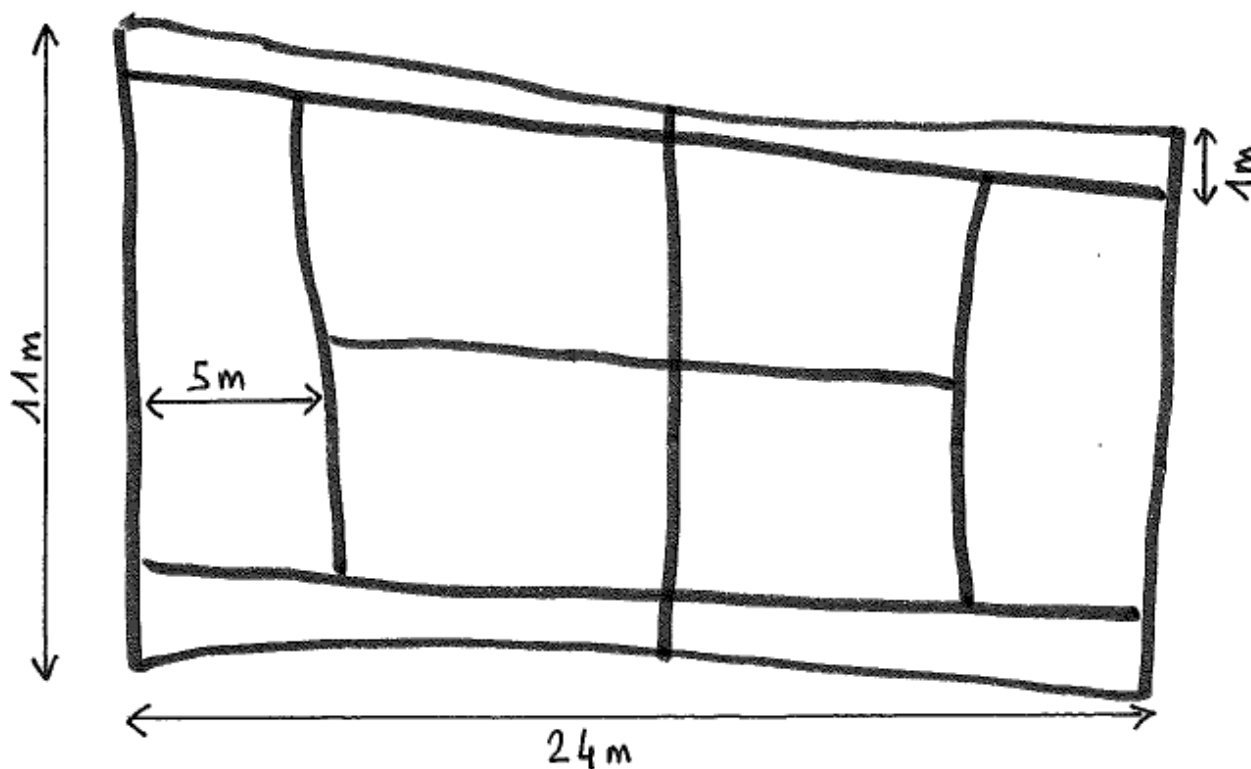
Les situations sont extraites des défis proposés par l'IREM, le Site du Matou mathoux, le groupe Math/Sciences 69 et le groupe Maths 33, 38 et 73.
Les jeux pour la maternelle sont extraits du dossier « Mathématiques et EPS » de l'académie de Guyane.

CM1-CM2 - Jour 5

LE TENNIS

Paul a dessiné ce terrain à main levée sur une feuille. Son papa a pris approximativement toutes les mesures utiles à sa reproduction et les a reportées sur son dessin.

Sur une feuille A3, reproduisez le plus grand terrain de tennis possible en respectant les proportions.





SEMAINE DES MATHS 2016

« Mathématiques et Sport »

Inspection de l'Éducation Nationale de Saint-Gervais/Pays du Mont-Blanc

Les situations sont extraites des défis proposés par l'IREM, le Site du Matou mathoux, le groupe Math/Sciences 69 et le groupe Maths 33, 38 et 73.
Les jeux pour la maternelle sont extraits du dossier « Mathématiques et EPS » de l'académie de Guyane

Pour aller plus loin...



Ressources académiques pour la semaine des math sur le site du groupe départemental Math-Sciences 74 :
<http://www.ac-grenoble.fr/ecole/74/maths.sciences74/spip.php?article151>