



Expo Dali

MEGEVE – 2011-2012

Étape 1 : lire collectivement le questionnaire avant la visite de l'exposition.

Étape 2 : définir les groupes de travail et doter chaque groupe d'un appareil photo numérique.

Étape 3 : chaque groupe définit une feuille de route de ce qu'il doit noter, prendre en photo, observer, lire...

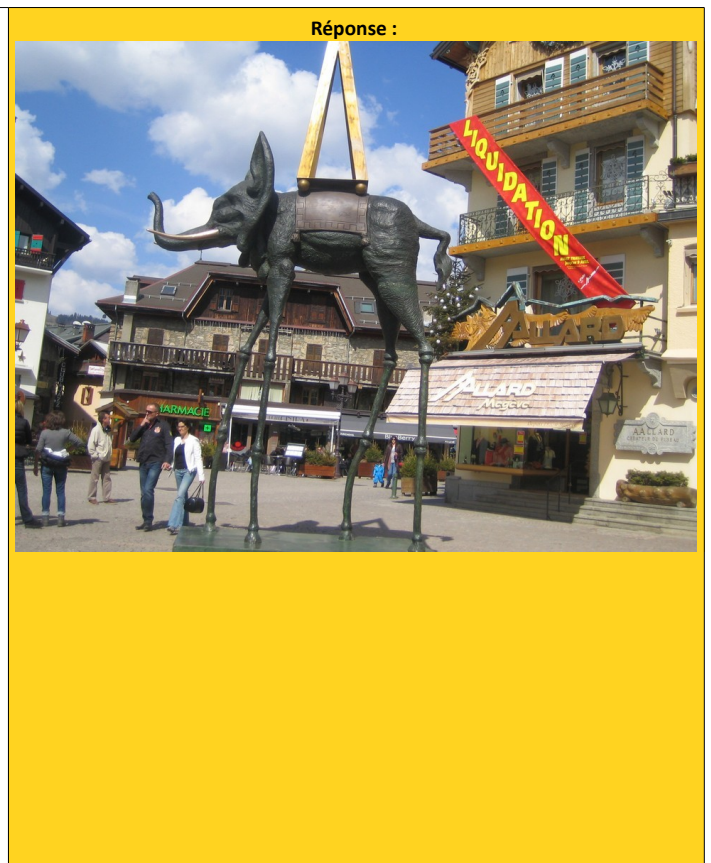
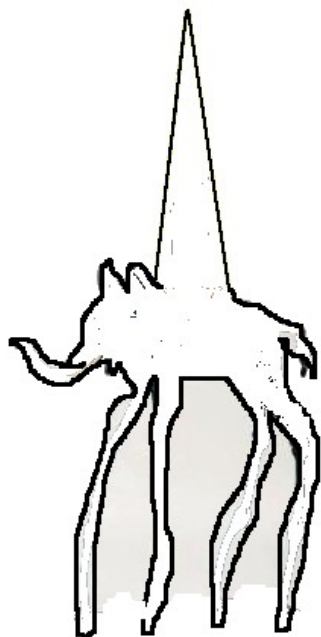
Étape 4 : au retour de l'exposition, chaque groupe répond au questionnaire.

Étape 5 : le questionnaire est rempli numériquement.

Étape 6 : l'enseignant validera alors les compétences acquises sur le Brevet Informatique et Internet des élèves.

Étape 7 : pour tout questionnaire numérique retourné par courriel à christophe.gilger@ac-grenoble.fr, l'école recevra un dessin animé sur Dali à télécharger.

Voici la silhouette d'une œuvre de DALI
À vous de la retrouver sur l'exposition, de la prendre en photo et de la coller ci-contre dans la case réponse.



1

2

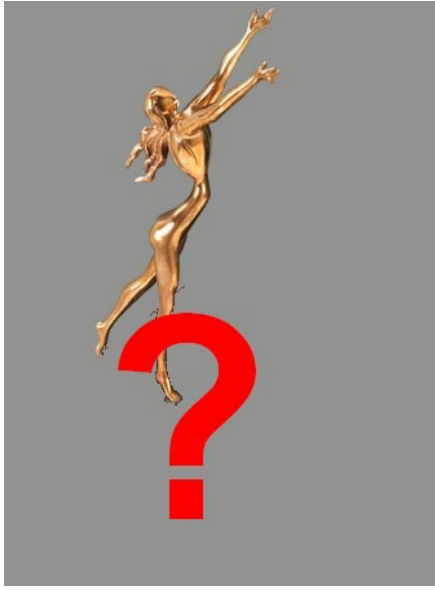
Lors de la visite de l'exposition, vous ne verrez pas cette statue qui porte le nom « Alice au pays des merveilles » car elle se trouve en haut des pistes.

Afin de savoir à quoi elle ressemble, coupez et collez chaque élément ci-contre dans un logiciel de montage photo (Photofiltre) afin de reconstituer l'image et collez-là dans la case réponse.

Réponse :



Un élément de cette sculpture a été effacé.
À vous de le retrouver sur l'exposition
et écrivez-le dans la case réponse avec la police « Times »,
en corps 24 et en italique.



Réponse :

Un piano

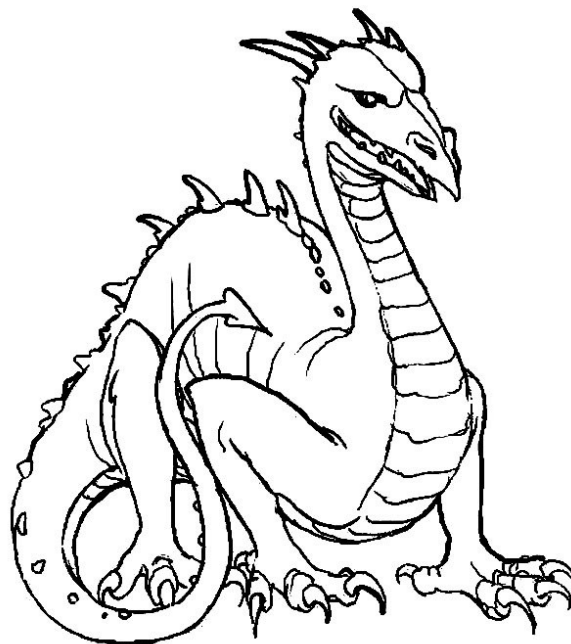
« Saint Georges terrassant le ? »

est le titre d'une sculpture de Dali.

4 Retrouvez dans l'exposition le mot manquant dans le titre de cette sculpture.

Cherchez alors sur internet une image correspondant au mot manquant et la coller ci-contre dans la case réponse.

Réponse :



5

Coupez cette photo et collez-là dans un logiciel de retouche photo (Photofiltre).

Dessinez l'axe de symétrie en rouge.
Collez ainsi la photo avec son axe de symétrie dans la case réponse.

Réponse :



Lors de votre visite, relevez le nom de cette sculpture.

Sur internet, trouvez un tableau qui porte le même nom, copiez-le et collez-le dans la case réponse ci-dessous.



Réponse :



Rendez-vous sur le site de la commune de Megève.
Cherchez la taille exacte (au centimètre près)
de cette sculpture.

Écrivez ce nombre en gras, en le centrant
parfaitement, dans la case réponse.



Réponse :

191cm

7

Lors de votre visite, trouvez le nom de cette sculpture.

Saisissez l'adresse de ce site dans votre navigateur :
<http://www.courchevel.com/dali/editorial.php?Rub=39>
Retrouvez grâce au titre, son lieu précis d'exposition et copiez-le en bleu dans la case réponse.



Réponse : **Place du tremplin**

9

Une sculpture porte ce nom « La vision d'un ange ».

Lors de votre visite, prendre en photo, la partie du corps d'un camarade, représentée sur la sculpture.

Collez ensuite la photo dans la case réponse ci-contre.

Réponse :



10	Écrivez dans l'ordre chronologique et dans la case réponse ci-contre les titres de 5 œuvres de Dali exposées à Megève.	Réponse : Danseur Dalinien Piano Surréaliste, Saint Georges et le Dragon, Danse du temps Éléphant Spatial
-----------	---------------------------------------------------------------------------------------------------------------------------------------	---------------------------------------------------------------------------------------------------------------------------------

Ou

10	Grâce au site Mappy : http://fr.mappy.com/ imprimez un plan du centre ville de Megève. Situez les différentes sculptures. De retour à l'école, scannez ce plan et insérez-le dans le cadre réponse ci-contre.	Réponse :
-----------	---------------------------------------------------------------------------------------------------------------------------------------------------------------------------------------------------------------------------------------------------------------------------------------------	------------------