

dans le cadre de sa programmation « LE MUSÉE VIENT À VOUS »
en écho au cabinet de curiosités du musée

Activité proposée par Catherine Lemaire et Laure Bochent, professeures relais au musée
avec la collaboration de Maïlys Liautard, chargée du projet « Salon des visiteurs »

→ à retrouver sur la page Facebook du musée au lien suivant :

<https://www.facebook.com/243833135646997/posts/3103947992968816/?d=n>

Musée de **Picardie**  AMIENS



→ Vidéo (texte « Ceci n'est pas un inventaire » de Laure Bochent) à télécharger au lien suivant :
<https://drive.google.com/drive/folders/1TnmvQPluM7KR6LNqUKhU2CSxF7RhCj4T?usp=sharing>

→ Dessin de Nathalie Sènès (agence Avril, Amiens) à imprimer, en dernière page de ce document



Musée de Picardie

1 h · 🌐

[LE MUSÉE VIENT À VOUS] #curiosités

👁️ Vous en avez ce matin écouté une évocation poétique, le voici dévoilé en images ! Le Cabinet de curiosités a pris place le 1er mars dans le Salon de l'Étude, au premier étage du musée.

🦋💡 S'inspirant des cabinets de curiosités des collectionneurs des XVIIe-XVIIIe siècles, ce meuble rassemble de précieux objets, des œuvres singulières et de curieux spécimens, venus de loin dans le temps comme dans l'espace...

🔍 Il donne à voir toute la diversité des collections des musées d'Amiens : beaux-arts et archéologie certes, mais aussi objets d'art, ethnographie et même histoire naturelle !

👉 Mais il rappelle aussi les origines du musée... qui a notamment pour ancêtre un cabinet de curiosités ! 🤯 Le saviez-vous ? Au XVIIIe siècle, les chanoines de l'ordre des Prémontrés avaient constitué un tel cabinet à l'abbaye Saint-Jean (actuel espace Dewailly). A la Révolution, une partie de leur riche collection a été acquise par la Ville d'Amiens, formant le noyau des collections du futur Musée de Picardie !

🗨️ Reconnaissez-vous certains objets décrits par Laure Bochent dans son texte « Ceci n'est pas un inventaire » ?

🎧 N'hésitez pas à le réécouter ! 📻 <https://bit.ly/3aRSgcx>

🖼️ Gauthier Gillmann / Musée de Picardie : le Salon de l'Etude et Irwin Leullier / Musée de Picardie : collier en pâte de verre mérovingien (VIIe siècle), planche votive chinoise (XIXe siècle), vase funéraire péruvien (1000 ap. JC), tatou et toucan d'Amérique du Sud

→ post Facebook : <https://www.facebook.com/243833135646997/posts/3103995376297411/?d=n>



Musée de Picardie  AMIENS

Le Cabinet de curiosités du Musée de Picardie © Gauthier Gillmann, 2020

Reconnaissez-vous certains objets évoqués par Laure Bochent dans son texte ?

Photographies © Irwin Leullier – Musée de Picardie



Collier

Provenance : Nesles-la-Vallée (Val-d'Oise)

VII^e siècle

Pâtes de verre colorées

Inv. : sans / Ancienne collection A. Maignan

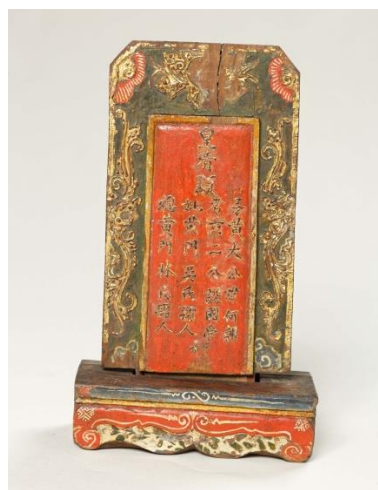


Planche rituelle

Provenance : Chine

XIX^e siècle

Bois peint

Inv. : sans ? / Don Bouchet ?



Vase funéraire

Culture Lambayeque - Sicán

Provenance : Pérou XI^e/ XV^e siècles

Inv. : M.P.1876.1628

Don de Louis-Adolphe Bonnard en 1860



Ramphastos toco

Toucan toco

Origine : Amérique du Sud

Inv. : M.M.2013.0.235



Euphractus sexcinctus

Tatou à six bandes

Origine : Est de l'Amérique du Sud

Inv. : M.M.2013.0.1380

Ancienne collection de la société d'histoire naturelle de Levallois-Perret

Et n'oubliez pas : si vous le souhaitez, vous pouvez envoyer vos créations
à mon-musee@amiens-metropole.com

Le musée partagera avec plaisir vos réalisations sur sa page Facebook ☺

Musée de **Picardie**



AMIENS

