

Visuels de l'exposition **Corps en mouvement. La danse au musée**, du 6 octobre 2016 au 3 juillet 2017

L'utilisation des visuels a été négociée par le musée du Louvre. Ils peuvent être utilisés avant, pendant et jusqu'à la fin de l'exposition, et uniquement dans le cadre de la promotion de l'exposition.

Merci de mentionner le crédit photographique et de nous envoyer une copie de l'article à l'adresse marion.benaiteau@louvre.fr.

Les images 9 et 15 sont soumises à des conditions d'utilisation spécifiques (ADAGP) :

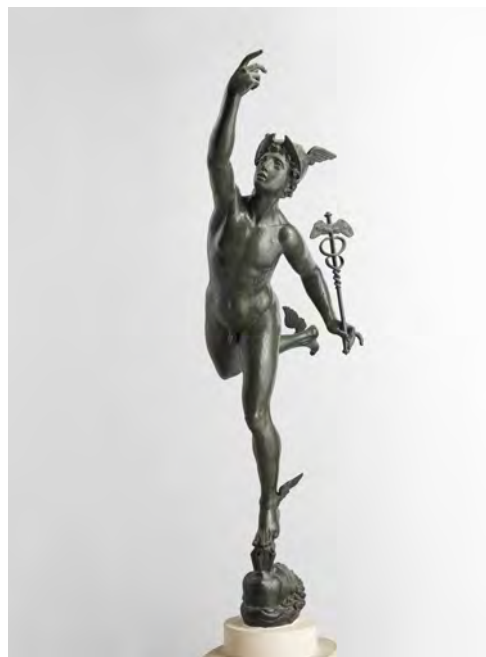
- exonération des deux premières œuvres illustrant un article consacré à un événement d'actualité en rapport direct avec celles-ci et d'un format maximum d'1/4 de page. Au-delà de ce nombre ou de ce format, les reproductions seront soumises à des droits de reproduction/représentation ;
- toute reproduction en couverture ou à la une devra faire l'objet d'une demande d'autorisation auprès du Service Presse de l'ADAGP.

Ces conditions sont valables pour les sites internet ayant un statut de presse en ligne étant entendu que pour les publications de presse en ligne, la définition des fichiers est limitée à 1 600 pixels (longueur et largeur cumulées).

Les images précédées d'un * ne doivent pas être reproduites à un format supérieur à 1/4 de page intérieure.



1- Benjamin Millepied
© Photograph courtesy of Patrick Fraser



2- Jean Bologne, dit Giambologna, *Mercurio volante*. Paris, musée du Louvre © Musée du Louvre, dist. RMN - Grand Palais / Thierry Ollivier



3- Pierre Paul Rubens, *La Kermesse ou Noce de village*. Paris, musée du Louvre © RMN-Grand Palais (musée du Louvre) / Franck Raux



4- *Figurine de jeune fille dite Danseuse Titeux*. Paris, musée du Louvre © RMN-Grand Palais (musée du Louvre) / René-Gabriel Ojéda



5- *Danseuse*, Inde moghole. Paris, musée du Louvre © RMN-Grand Palais (musée Guimet, Paris) / Thierry Ollivier



6- *Homme marchant égyptien*. Paris, musée du Louvre © musée du Louvre, Dist. RMN-Grand Palais / Christian Decamps



7- *Statuette d'un roi en Héraclès*. Paris, musée du Louvre © musée du Louvre, Dist. RMN-Grand Palais / Daniel Lebée / Carine Déambrosis



8- Claude Dejoux, *Saint Sébastien*, 1778. Paris, musée du Louvre © musée du Louvre, Dist. RMN-Grand Palais / Pierre Philibert



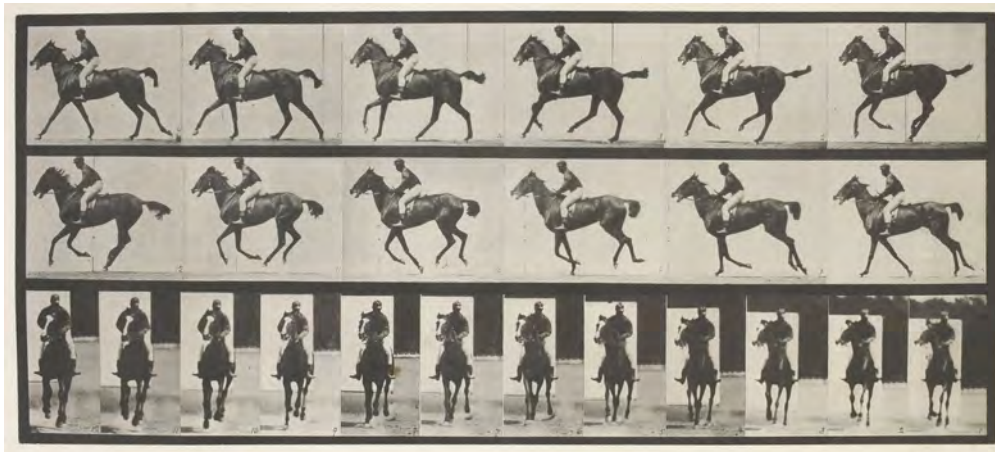
*9- Alexandre Calder, *Le lanceur de poids*, 1929 © Centre Pompidou, MNAM-CCI, Dist. RMN-Grand Palais / Georges Meguerditchian © 2016 Calder Foundation New York / ADAGP, Paris



10- Coupe à figures noires : course à pied. Paris, musée du Louvre © RMN-Grand Palais (musée du Louvre) / Stéphane Maréchal



11- Auguste et Louis Lumière, Film Lumière n° 765,1 - Danse serpentine, [III]. Lyon, fondation Louis Lumière © Institut Lumière



*12- Eadweard Muybridge, *Cheval au galop*, 1887. Paris, musée d'Orsay, don de la Fondation Kodak-Pathé, 1983 © Musée d'Orsay, Dist. RMN-Grand Palais / Patrice Schmidt



13- *Hippomène et Atalante*, vers 1715-1720. Paris, musée du Louvre © RMN-Grand Palais (musée du Louvre) / Stéphane Maréchal



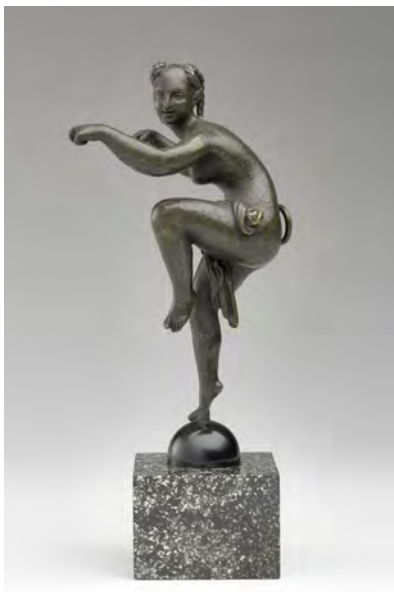
14- Théodore Géricault, *Course de chevaux, dit Le Derby d'Epsom*, 1821. Paris, musée du Louvre © RMN-Grand Palais (musée du Louvre) / Philippe Fuzeau



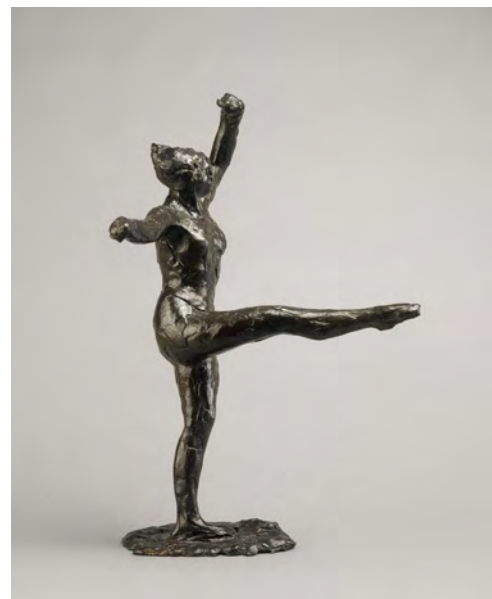
***15-** Mikhail Fedorovitch Larianov, *Promenade. Vénus de boulevard*, 1912-1913. Paris, Centre Pompidou
© Centre Pompidou, MNAM-CCI, Dist. RMN-Grand Palais / Philippe Migeat © ADAGP, Paris 2016-2017



***16-** Jean-Baptiste Carpeaux, *Les Trois Grâces*, vers 1873. Paris, musée d'Orsay © RMN-Grand Palais (musée d'Orsay) / Stéphane Maréchalle



17- *Faunesse dansant*, 19^e siècle. Paris, musée du Louvre © RMN-Grand Palais (musée du Louvre) / Stéphane Maréchalle



18- Edgar Degas, *Danseuse, position de quatrième devant sur la jambe gauche, première étude*. Paris, musée d'Orsay © RMN-Grand Palais (musée d'Orsay) / Hervé Lewandowski



19- Auguste Rodin, *Mouvement de danse F*, 1911. Paris, musée d'Orsay, dépôt du musée Rodin © Musée Rodin / Pauline Hisbacq



20- Peintre de Ménélas, *Cratère à figures rouges : retrouvailles d'Hélène et de Ménélas*. Paris, musée du Louvre
© RMN-Grand Palais (musée du Louvre) / Stéphane Marchal



*21- Adolf de Meyer, *Nijinski et une danseuse*, 1914. Paris, musée d'Orsay © RMN-Grand Palais (musée d'Orsay) / Droits réservés



22- *Colonne des danseuses de Delphes*. Paris, musée du Louvre
© RMN-Grand Palais (musée du Louvre) / Hervé Lewandowski