

Sur les traces du tramway dans les environs.

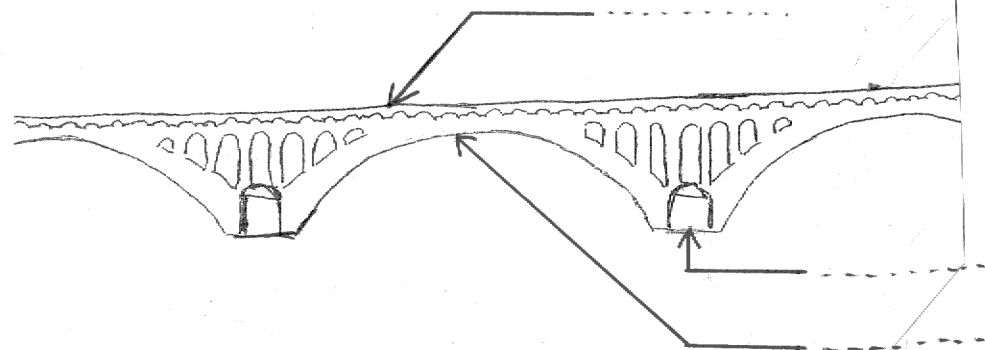
(Sortie du 2 juin 2015)

PREMIER ARRET : pont De Lattre de Tassigny
(ou pont neuf).

1/ Observations :

- De quel côté le pont est-il plus bas ?
- Sur quelle rive sommes-nous : droite ou gauche ? Dans quelle ville ?
- Par rapport au pont neuf, le pont vieux est-il en amont ou en aval ?
- Combien d'arches comptes-tu ?

2/ Complète le croquis suivant :

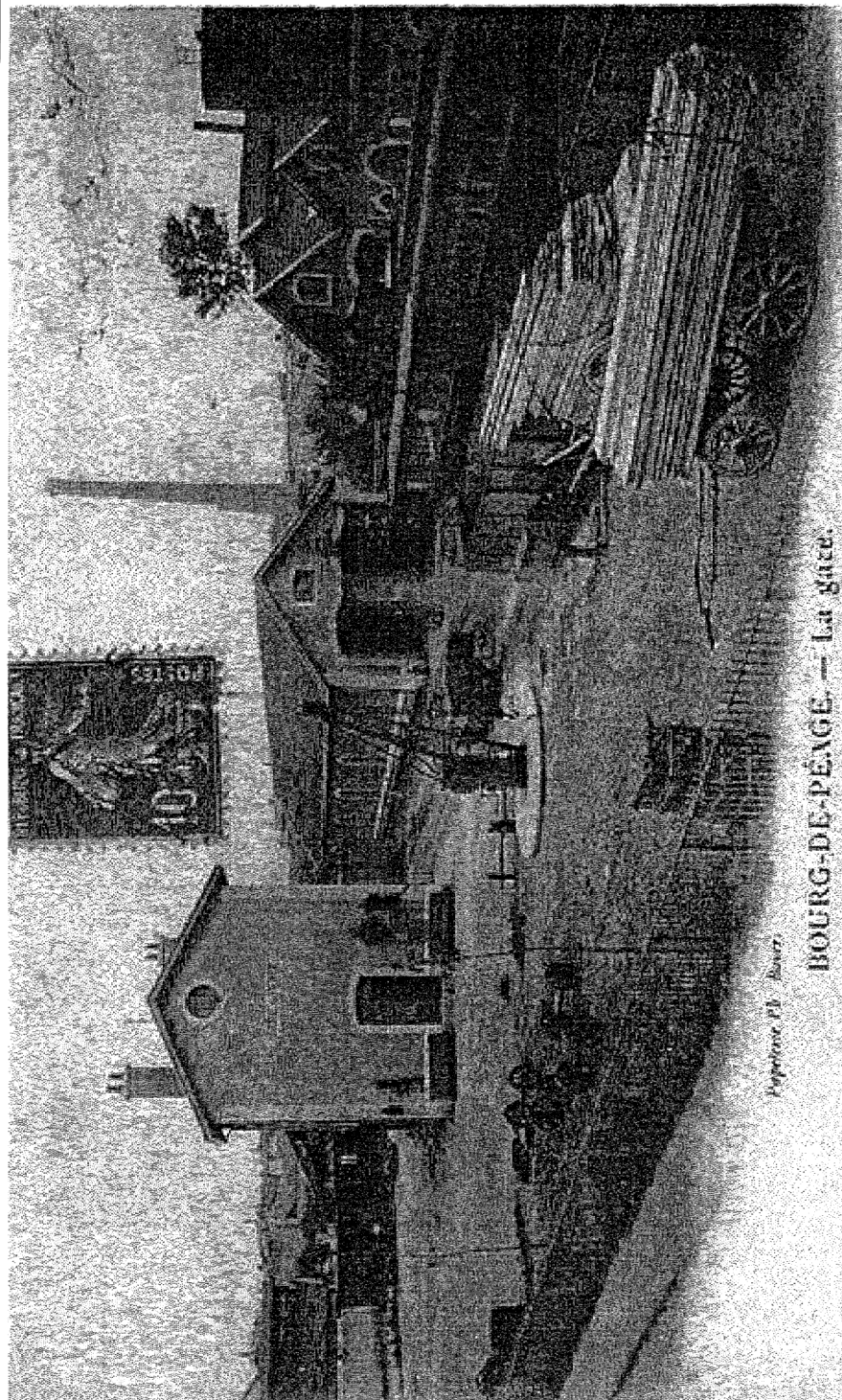


Croquis du Pont Neuf.

DEUXIEME ARRET : L'ancienne gare de Bourg-de-Péage.

1/ Compare la photocopie de la photographie et le paysage.
Quel élément voit-t-on encore aujourd'hui ?

2/ A quoi cela pouvait-il bien servir ?



Populaire P. J. J. J.

BOURG-DE-PÉAGE. — La gare.

TROISIEME ARRET : Pont de Seigneurs.

- 1/ Qu'est-ce qui montre que la petite arche n'a pas été construite en même temps que l'autre ?

- 2/ En fonction des dimensions de cette arche, peux-tu en déduire la taille approximative du train (largeur et hauteur) ?

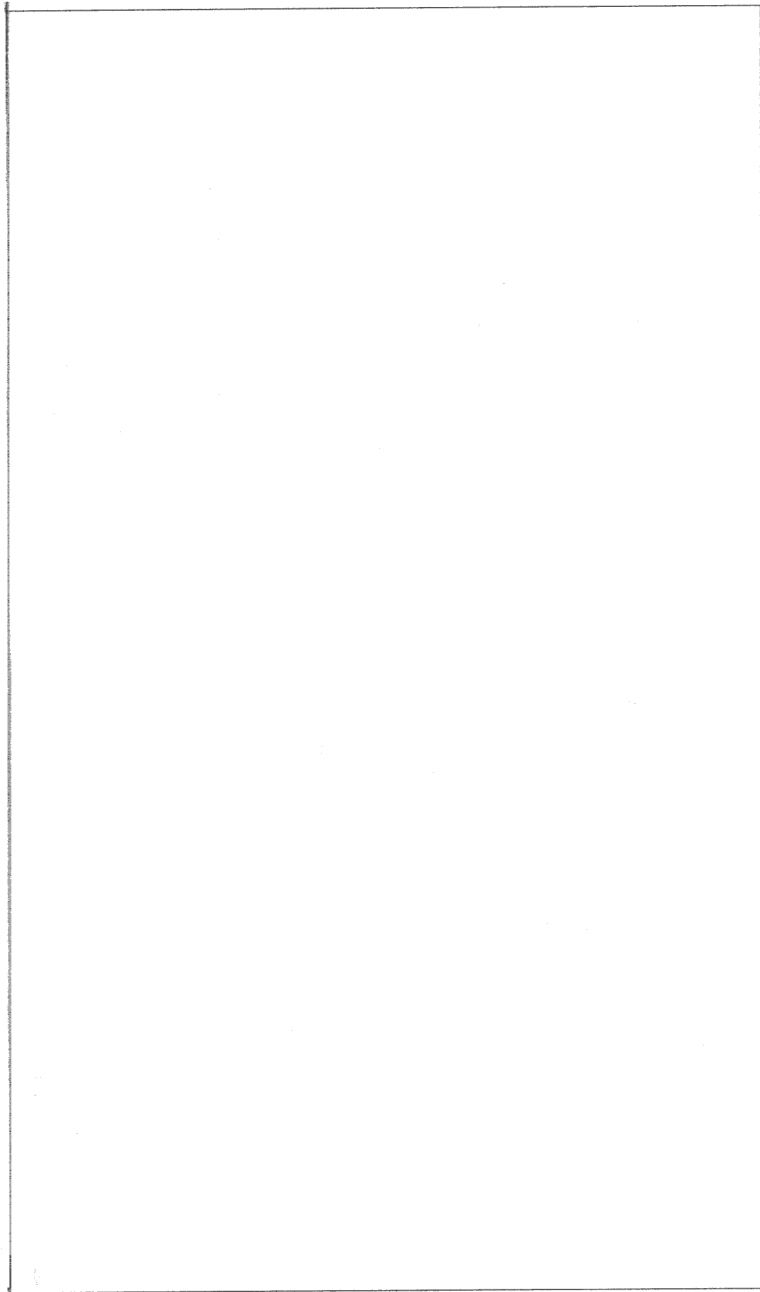
QUATRIEME ARRET : la Gare de Marches.

- 1/ Dessine la gare (pense aux couleurs) sur la page suivante. Quelles sont ses dimensions ?

- 2/ A ton avis, à quoi sert-elle aujourd'hui ? Justifie.

- 3/ Quand a-t-elle été construite ?
(Indice : n'oublie pas d'où tu viens!)

- 4/ (CM) A quelle distance en kilomètres se trouve La Gare de Marches par rapport au pont des Seigneurs ?



Plan de Romans - Bourg de Péage et des environs

Nord
↑

