

Recherche dans des ouvrages documentaires

Séance 1

Compétence générale : Effectuer des recherches avec l'aide de l'adulte dans des ouvrages documentaires (livre ou multimédia).

Séance 1 : L'adaptation des animaux, l'hiver, en milieu montagnard.

Compétences travaillées	Durée	Déroulement	Matériel utilisé	Utilisation du TNI
<p>Lire pour comprendre mais aussi pour apprendre du nouveau.</p>	<p>½ h</p>	<p>- Chaque élève dispose d'un document (voir annexe 1) constitué de phrases qui décrivent le comportement, l'hiver, de certains animaux à la montagne.</p> <p>1/ lecture silencieuse.</p> <p>2/ Lecture orale, explication des « mots difficiles ».</p> <p><u>Questions</u></p> <ul style="list-style-type: none"> - De quoi s'agit-il? - Qu'apprend-on? <p><u>Réponses attendues</u></p> <ul style="list-style-type: none"> - Il s'agit des animaux à la montagne. - On a des renseignements sur leurs comportements. - On sait ce qu'ils font l'hiver. <p>3/ Demander ensuite de regrouper les animaux qui ont le même comportement.</p> <p>A/ Travail individuel sur le document distribué en début de séance.</p> <p>B/ Mise en commun avec l'aide du TNI.</p> <p><u>Réponses attendues</u></p> <ul style="list-style-type: none"> - Je meurs. - Je pars. - je m'adapte. 	<p>Une fiche annexe 1 par élève.</p>	<p>Première vue : Projection des phrases Annexe 1.</p> <p>Surligner dans chaque phrase les mots communs (hiver, montagne), le nom des animaux; Surligner d'une autre couleur la description de leur comportement.</p> <ul style="list-style-type: none"> - Faire « glisser » le numéro de ces différentes phrases afin de constituer 3 colonnes qui correspondent aux 3 stratégies mises en place par les animaux. - Nommer ces 3 colonnes.

<p>Effectuer des recherches sur Internet pour, construire la carte d'identité de 3 animaux.</p>	<p>½ h</p>	<p>Effectuer des recherches sur Internet afin de compléter la carte d'identité des 3 animaux suivants :</p> <ul style="list-style-type: none"> - Le chamois - L'hirondelle - Le moustique. <p>Classer ensuite ces animaux dans le tableau construit précédemment.</p> <p><u>Réponse attendue :</u></p> <ul style="list-style-type: none"> - Le chamois : « je m'adapte ». - l'hirondelle : « je pars ». - le moustique : « je meurs ». 	<p>1 fiche sur un animal pour 2 élèves (Annexe2)</p>	<p>Deuxième vue : Compléter la carte d'identité des animaux (voir annexe 2). Recherche d'informations sur Internet.</p>
--	------------	--	--	--

ANNEXE 1

- L'hiver, à la montagne, je progresse dans la neige en utilisant les pas de la meute.
- A la fin de l'été et avant les premiers grands froids, dans les montagnes, je ponde beaucoup d' oeufs avant de mourir.
- Pendant tout l'été, je fais des réserves de graisse pour le long voyage que je ferai avant que l'hiver ne s'installe dans les montagnes.
- Mes naissances, dans la montagne, auront lieu une fois l'hiver terminé, au retour des beaux jours.
- Quand la neige s'est installée, l'hiver, dans mes montagnes, je change de couleur de pelage.
- Quand l'hiver arrive dans les montagnes, je cesse toute activité pendant six mois.

Complétée par: _____

Connecte-toi : fr.wikipedia.org/wiki/Chamois

✓ **Instructions : aide-toi des mots écrits en italique pour cibler ta recherche.**

Animaux de nos montagnes :



Le Chamois : renseignements sur sa *morphologie*.

Je mesure jusqu'à _____ cm de long pour près de _____ kilos pour le mâle.

Les animaux ont un poids maximum en automne, explique pourquoi.

.....

Si tu es chanceux tu pourras m'apercevoir jusqu'à _____ mètres *d'altitude* mais n'essaie pas de me rattraper car je peux remonter 1000 mètres de pente (dénivelé) en moins d'un quart d'heure !

Explique pourquoi, dans les Alpes, on trouve surtout les chamois à l'étage alpin (haute montagne).

.....

Pourquoi, l'hiver, mon *pelage* devient-il plus foncé ?

.....

Mon *allure* est fine, ma tête est allongée. Suis-je un mâle ou une femelle ?

.....

Complétée par: _____

Connecte-toi : <http://fr.wikipedia.org/wiki/Hirondelle>

✓ **Instructions : aide-toi des mots écrits en italique pour cibler ta recherche.**

Animaux de nos montagnes :



L'hirondelle :

Les hirondelles symbolisent un évènement. De quoi s'agit-il ?

.....

Au cours de leur grand voyage, quel est le « carburant » consommé par les hirondelles ?

.....

Quelles sont les principales *menaces* subies par les hirondelles ?

.....

Quel point commun l'hirondelle a-t-elle avec le *pigeon* ?

.....

Pourquoi l'hirondelle migre-t-elle chaque année ?

.....

Complétée par: _____

Connecte-toi : <http://fr.wikidia.org/wiki/Moustique>

✓ **Instructions : aide-toi des mots écrits en italique pour cibler ta recherche.**

Animaux de nos montagnes :



Le moustique

Qu'est-ce qu'un animal *hématophage* ?

.....

Pourquoi la femelle moustique aspire-t-elle le sang ?

.....

Quelles sont les principales *maladies* qui peuvent apparaître après une pique de moustique ?

.....

L'hiver, il n'y a plus de moustiques pour te piquer. Peux-tu expliquer pourquoi ?

.....

Recherche dans des ouvrages documentaires

Séance 2

Compétence générale : Effectuer des recherches avec l'aide de l'adulte dans des ouvrages documentaires (livre ou multimédia).

Séance 2 : L'adaptation des animaux, l'hiver, en milieu montagnard.

Compétences travaillées	Durée	Déroulement	Matériel utilisé	Utilisation du TNI
<p>Trouver sur Internet des informations simples concernant l'adaptation l'hiver, à la montagne de certains animaux.</p>	<p>1h</p>	<p>- Proposer des recherches sur les animaux suivants :</p> <ul style="list-style-type: none"> - La marmotte et l'aigle royal (voir annexe 1). - L'hermine et le bouquetin (voir annexe 2). - Le lièvre variable et le gypaète barbu (voir annexe 3). <p>Compléter la fiche d'identité de chacun de ces animaux.</p> <p>Classer ces animaux dans le tableau de la séance 1 en fonction de leurs comportements (réponses attendues pour tous ces animaux : je m'adapte).</p> <p>Organisation proposée :</p> <ul style="list-style-type: none"> - Travail en groupe pour la recherche des renseignements sur deux animaux. - Mise en commun des réponses au TNI : quelques élèves vont compléter leurs réponses au TNI. 	<p>2 fiches (Annexe 1, 2 ou 3) par groupe.</p> <p>Ordinateur connecté à internet.</p>	<p>Première vue : Présentation générale d'une fiche (Annexe 1). Méthode de recherche sur Wikipédia.</p> <p>Deuxième à septième vue : Observation de quelques réponses proposées et discussions éventuelles avec retour au site pour validation..</p>

Complétée par : _____

- **Connecte-toi** : <http://fr.wikipedia.org/wiki/Marmotte>
- Utilise pour tes recherches les mots clef écrits en *gras et italique*.

Animaux de nos montagnes :



La Marmotte :

L'habitat de la marmotte a évolué. Explique pourquoi elle s'est réfugiée, de nos jours dans les montagnes.

.....

Quelle est la durée *d'hibernation* de la marmotte l'hiver ? Comment fait-elle pour ne pas brûler trop vite ses calories ?

.....

Et toi, dors-tu comme une marmotte ? explique cette *expression*.

.....

Complétée par : _____

-**Connecte-toi** : http://encyclo.voila.fr/wiki/Aigle_royal

-Utilise pour tes recherches les mots clef écrits en *gras et italique* :

Animaux de nos montagnes



L'Aigle Royal :

Quelle est la *taille* moyenne d'un aigle ? Explique ce qu'est son envergure.

.....

Comment évolue le *régime alimentaire* des aigles, les mois d'hiver ?

.....

Quelle était la place de l'aigle royal dans la *culture* des romains ?

.....

« *L'hiver, je peux descendre dans la vallée pour chasser* ». Qui parle ?

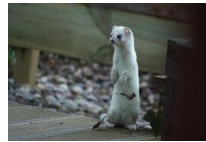
.....

Complétée par : _____

✓ **Connecte-toi** : <http://fr.wikipedia.org/wiki/Hermine>

✓ Pour tes recherches, utilise les mots clef écrits en *gras et italique* :

Animaux de nos montagnes :



L'Hermine :

Il est aisé de faire une *description* de l'hermine ; l'été, son pelage est brun foncé, l'hiver, il devient blanc, à l'exception de l'extrémité de sa queue.

Quels autres animaux changent de couleur de pelage l'hiver ?

.....

A ton avis, pourquoi la couleur du pelage de l'hermine change-t-elle l'hiver ?

.....

La *vie* de l'hermine

Quel est son régime alimentaire ? Pourquoi est-elle attirée, le plus souvent par des endroits fréquentés par les hommes ?

.....

Complétée par : _____

✓ **Connecte-toi** : http://fr.wikipedia.org/wiki/Bouquetin_des_Alpes

✓ Pour tes recherches, utilise les mots clef écrits en *gras et italique* :

Animaux de nos montagnes :



Dans la *description* du bouquetin, quelle est sa caractéristique la plus frappante ? Quelle est la principale différence entre le mâle et la femelle ?

.....

Comment le *pelage* du bouquetin se transforme-t-il l'hiver. Quelle en est la raison ?

.....

Pourquoi *l'habitat* du bouquetin varie-t-il en fonction des saisons ?

.....

Le bouquetin cherche-t-il sa nourriture plutôt le jour ou la nuit ?

.....

Complétée par : _____

- ✓ **Connecte-toi** : http://fr.wikipedia.org/wiki/Lepus_timidus
- ✓ Pour tes recherches, utilise les mots clef écrits en *gras et italique* :

Animaux de nos montagnes :



Le lièvre variable mue à la fin du mois d'octobre. Quels sont les nombreux avantages qu'il tire de cette *mue* ?

.....
.....

D'habitude, le lièvre variable est un animal très prudent. A quelle occasion change-t-il de comportement ?

.....

Le lièvre variable apprécie-t-il la présence de l'homme ?

.....

Quels sont les deux surnoms donnés à cet animal ?

.....

Complétée par : _____

✓ **Connecte-toi** : http://fr.wikipedia.org/wiki/Gypaete_barbu

✓ Pour tes recherches, utilise les mots clef écrits en *gras et italique* :

Animaux de nos montagnes :



Le *régime alimentaire* du gypaète est essentiellement constitué d'os. Quels sont ses surnoms ? Explique pourquoi.

.....

Le gypaète barbu a un comportement social très particulier. Comment appelle-t-on son nid ? Quelle en est sa taille ?

.....

Recherche dans des ouvrages documentaires

Séance 3

Compétence générale : Effectuer des recherches avec l'aide de l'adulte dans des ouvrages documentaires (livre ou multimédia).

Séance 3 : L'adaptation des animaux, l'été, en milieu désertique.

Compétences travaillées	Durée	Déroulement	Matériel utilisé	Utilisation du TNI
Trouver sur Internet des informations simples concernant l'adaptation l'été, en milieu désertique de certains animaux.	40'	<ul style="list-style-type: none">- Proposer des recherches sur les animaux suivants :- Le chameau (voir annexe 1).- Le fennec (voir annexe 2).- Le ganga (voir annexe 3). <p>Compléter la fiche d'identité de chacun de ces animaux.</p> <p>Classer ces animaux dans le tableau de la séance 1 en fonction de leurs comportements (réponses attendues pour tous ces animaux : je m'adapte).</p> <p>Organisation proposée :</p> <ul style="list-style-type: none">- Travail à deux pour la recherche des renseignements sur ces trois animaux.	Fiches 1, 2 et 3 par binôme	<u>Première à troisième vue :</u> Présentation générale des fiches (Annexes 1, 2 et 3). Méthode de recherche sur Wikipédia.

<p>–Repérer dans une phrase des informations explicites. –S’appuyer, dans la phrase, sur un vocabulaire précis. –Faire correspondre la bonne stratégie au bon animal.</p>	<p>20 min</p>	<p style="text-align: center;">Evaluation</p> <p><u>« Quel animal pour quelle stratégie » ?</u></p> <p>La difficulté proposée dans l’évaluation est progressive.</p> <p>Elle s’appuie dans un premier temps sur un réinvestissement des connaissances construites au cours des séances précédentes (réinvestissement du travail effectué sur les fiches animaux).</p> <p>Elle propose ensuite une réflexion plus fine, un effort de lecture et de compréhension plus soutenu afin de pouvoir associer à des « animaux nouveaux » la bonne stratégie.</p>	<p>Deux feuilles par élève :</p> <p>Une feuille avec le tableau vierge à compléter (voir annexe 4).</p> <p>Une feuille avec le nom des animaux, une photo et une phrase décrivant la stratégie mise en place, (voir annexe 5).</p>	<p><u>quatrième vue</u> :</p> <p>Tableau avec phrases et photos.</p> <p>Faire correspondre par des « glisser » :</p> <ul style="list-style-type: none"> –Le nom de l’animal. –La photo de cet animal. –La stratégie adoptée.
---	---------------	---	--	--

Complétée par : _____

✓ **Connecte-toi** : <http://fr.wikipedia.org/wiki/Chameau>

✓ Utilise pour tes recherches les mots clef écrits en *gras et italique* :



Si l'on fait la *description* du chameau et de son « cousin » le dromadaire, on constate de grosses différences, quelles sont-elles ?

.....

.....

Le chameau a deux bosses, quelle est leur utilité ?

.....

Le chameau a une grande résistance aux conditions climatiques difficiles. Comment les hommes utilisent-ils cet atout.

.....

Je blatère, qui suis-je ? Je suis un chameau, qui suis-je ?

.....

Complétée par : _____

✓ **Connecte-toi** : <http://fr.wikipedia.org/wiki/Fennec>

✓ Utilise pour tes recherches les mots clef écrits en *gras et italique* :



Quel *comportement* le fennec adopte-t-il dans la journée pour se protéger de la chaleur ?

.....

Le fennec a de grandes oreilles, à quoi lui servent-elles ?

.....

La *description* du fennec met en avant ces très longues oreilles. Pourquoi le surnomme-t-on « renard de poche ». Justifie ta réponse.

.....

La plupart des fennecs se trouvent en Algérie qui en a d'ailleurs fait son symbole. Connais-tu d'autres pays qui ont pour symbole un animal ?

Complète cette liste :

La France / le coq ;

.....

.....

Complétée par : _____

✓ **Connecte-toi** : <http://fr.wikipedia.org/wiki/Pteroclitiformes>

✓ Utilise pour tes recherches les mots clef écrits en *gras et italique* :



La ***morphologie*** du ganga est proche de celle de la perdrix. Cependant leur plumage a une particularité. Quelle est-elle ?

.....

Les gangas ont des ***mœurs*** particulières. Explique pourquoi ils sont souvent responsables de la présence de milliers d'oiseaux proches des points d'eau.

.....

L'***alimentation*** des gangas se compose essentiellement de graines. Pourquoi avalent-ils également des graviers,

.....

Annexe 5

Retrouve pour chaque animal :

–Sa photo

–La phrase qui décrit la stratégie mise en place afin de résister aux rigueurs de l’hiver en montagne ou à la chaleur dans le désert.
Découpe ensuite ces étiquettes puis colle-les dans le tableau de l’annexe 4.



LA GRENOUILLE	LA MARMOTTE	L'HIRONDELLE	LE CHAMOIS	LE CHAMEAU
LE CAMPAGNOL	LE LOUP	LE MOUSTIQUE	L'HERMINE	L'AIGLE ROYAL

–En hiver, je progresse en utilisant les pas de la meute.

–Je quitte mon aire, l’hiver, pour chasser plus bas dans la vallée.

–Mes réserves de graisse et d’eau sont contenues dans mes deux bosses.

–L’hiver, afin d’échapper à mes prédateurs, je change de couleur de pelage.

–A la fin de l’été, je ponds beaucoup d’œufs avant de mourir.

–L’hiver, je creuse de petites galeries sous le manteau neigeux.

–Je peux geler pendant l’hiver et attendre le retour du printemps pour reprendre mon activité.

–Afin de retenir la chaleur du soleil, la couleur de mon pelage devient plus sombre l’hiver.

–Je cesse toute activité pendant les six mois d’hiver, je dors.

–J’utilise le soleil et les étoiles pour me diriger au cours de mon long voyage.

Recherche dans des ouvrages documentaires

Séance 4

Compétence générale : Effectuer des recherches avec l'aide de l'adulte dans des ouvrages documentaires (livre ou multimédia).

Séance 4 : mini rallye

Compétences travaillées	Durée	Déroulement	Matériel utilisé	Utilisation du TNI
<p>Rechercher des informations précises sur un site internet défini à l'avance.</p>	<p>1 h</p>	<p>Organiser un atelier de lecture du type « mini rallye » (il sera probablement nécessaire de partager la classe en 2 groupes : l'un faisant le mini rallye en autonomie individuellement, l'autre en activité avec l'enseignant puis rotation au cours de la séance suivante).</p> <p>http://fr.vikidia.org/wiki/Mammifère_marin</p> <p>Fonctionnement du « mini rallye » :</p> <p>L'élève se connecte puis répond aux questions proposées.</p> <ul style="list-style-type: none"> -Chaque bonne réponse à la question rapporte des points (de 2 points pour les réponses explicites à 4 points pour les réponses implicites). -Une réponse fausse équivaut à « - 2 points » ou « - 4 points ». -L'absence de réponse = 0 point. <p>Il complète également le tableau au bas de la fiche (autoévaluation).</p> <p>A la fin du rallye, les élèves se verront décerner un diplôme spécial.</p> <p>Fiche N°1 : les mammifères marins ; Fiche N°2 : la baleine. Fiche N° 3 : le dauphin.</p> <p>Attribution des points pour le diplôme :</p> <ul style="list-style-type: none"> -R < 15 points : encouragements -15 < R < 20 : médaille de bronze. -20 < R < 25 : médaille d'argent. -25 < R < 28 : médaille d'or. -28 < R < 30 : coupe du champion. 	<p>3 fiches et 1 ordinateur connecté à internet par élève.</p>	<p>Première vue : Présentation de la fiche 1.</p> <p>Deuxième vue : Règles du mini rallye (points...) et site à consulter pour rechercher les réponses.</p> <p>Répondre éventuellement à la 1^{ère} question avec le groupe classe (à l'initiative de l'enseignant).</p> <p>Troisième et quatrième vues : fiches 2 et 3</p> <p>La correction se fera de façon collective pour les questions délicates avec une validation des réponses proposées grâce à un retour au site.</p>



RALLYE LECTURE

Nom :

Prénom :

Fiche N° 1

LES MAMMIFERES MARINS

1/ Un animal marin vit :

- Toujours au fond des mers.
- Dans l'eau mais aussi parfois sur terre.
- Toujours sur terre.
- Uniquement dans les mers chaudes.

2/ Un animal marin respire grâce :

- A ses branchies.
- Toujours sous l'eau.
- Uniquement 3 fois par minute.
- Uniquement à la surface de l'eau.

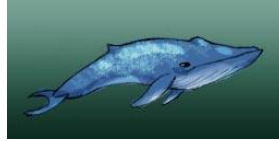
3/ Pourquoi les animaux marins ont-ils été chassés ?

- Ils sont tous dangereux pour l'homme.
- Ils sont trop nombreux dans les mers.
- Ils procurent beaucoup de viande, de graisse et parfois d'ivoire.
- Ils mangent trop de petits poissons.

4/ Pourquoi les animaux marins vivant dans les régions froides ont-ils beaucoup de graisse ?

- Ils mangent beaucoup.
- Ils ne font pas beaucoup de sport dans les eaux glacées.
- La graisse les protège du froid.
- La graisse leur permet de mieux nager dans les eaux glacées.

Questions	1	2	3	4
Les points que je peux gagner.	2	2	2	4
Mon avis.				
Mes points obtenus.				



RALLYE LECTURE

Nom :

Prénom :

Fiche N° 2

LA BALEINE

1/ A quoi servent les *fanons* de la baleine ?

- Ils servent à déchiqueter les proies.
- Ils servent à attraper les proies.
- Ce sont des filtres qui permettent à la baleine de se nourrir.
- La baleine mange les fanons.

2/ Quel danger la pollution des mers fait-elle courir à la [baleine bleue](#) ?

- Il n'y a plus assez de nourriture, elle meurt de faim.
- Elle ne se reproduit plus.
- Elle peut avaler des objets et en mourir.
- La pollution augmente la température de l'eau.

3/ Quelle est la signification du « chant » des baleines ?

- Le chant permet d'attirer le partenaire pour la reproduction.
- Le chant sert à signaler les dangers.
- C'est un moyen de communiquer.
- On n'en connaît pas encore la signification.

4/ Quel est le nom de la fameuse baleine du roman d'Herman Melville ?

- Flipper.
- Pupuce.
- Moby Dick.
- Némó

Questions	1	2	3	4
Les points que je peux gagner.	2	2	4	2
Mon avis.				
Mes points obtenus.				



RALLYE LECTURE

Nom :

Prénom :

Fiche N° 3

LE DAUPHIN

1/ Où peut-on trouver des dauphins ?

- Uniquement dans les mers.
- Dans les fleuves et les lacs.
- Uniquement dans les mers froides.
- Dans les fleuves et les mers.

2/ Comment les dauphins peuvent-ils repérer leurs proies, même éloignées ?

- Ils ont un odorat très développé.
- Ils émettent des ultrasons.
- Ils ont une ouïe très développée.
- Ils ont une vue très développée.

3/ les dauphins sont-ils des animaux ?

- Sociables.
- Peureux.
- Agressifs.
- Dangereux.

4/ Le dauphin chasse-t-il ?

- En solitaire.
- La nuit.
- En groupe.
- A l'affut

Questions	1	2	3	4
Les points que je peux gagner.	2	2	2	4
Mon avis.				
Mes points obtenus.				

DIPLOME RALLYE LECTURE

Les mammifères marins

Classe _____ Année _____



Attribué à _____



ENCOURAGEMENTS



MEDAILLE DE
BRONZE



MEDAILLE
D'ARGENT



MEDAILLE D'OR



CHAMPION

Tu as totalisé _____ points .

Recherche dans des ouvrages documentaires

Séance 5

Compétence générale : Lire différents supports et trouver des informations.

Séance 5 :

Compétences travaillées	Durée	Déroulement	Matériel utilisé	Utilisation du TNI
Etre capable de lire différents supports et de trouver des informations précises.	20 min	<p>Activité sur les <u>Cubiques</u></p> <p>Projeter à l'aide du TNI la planche des Cubiques.</p> <p>Observation silencieuse, recueil à l'oral des remarques, questions. Choisir un Cubique parmi les 5 proposés (exemple Cubiquaro), en faire la description orale en mettant en évidence sur le TNI les éléments décrits.</p>	1 photocopie de la planche des Cubiques par élève.	<p>Première vue : Projection de la planche des Cubiques (Annexe2).</p> <p>Travail spécifique sur Cubiquaro. Les élèves peuvent venir et entourer ou surligner par exemple.</p>
Lecture d'un tableau à double entrée.	20 min	<p>Projeter ensuite le tableau à double entrée : <u>Tableau des caractères communs des Cubiques.</u></p> <p>Lecture silencieuse puis orale de la consigne.</p> <p>Que devez-vous faire ? <u>Réponse attendue</u> : « <i>Nous devons observer les dessins des Cubiques et lire le tableau afin de compléter correctement le tableau avec le nom des Cubiques</i> ».</p> <p>Démarche à suivre :</p>	1 photocopie du tableau des caractères communs des Cubiques par élève.	<p>Deuxième vue : Projection du tableau des caractères communs des Cubiques.</p> <p>Analyse collective de la 2^{ème} colonne du tableau.</p>

<p>Imaginer un Cubique . Définir ses caractères dans un tableau à double entrée.</p> <p>Lire un tableau proposé, dessiner le Cubique en respectant la lecture des caractères.</p>	<p>20 min</p>	<p>a/ Travail individuel sur la photocopie dont dispose chaque élève. Se reporter à la lecture du tableau, entourer sur le dessin les éléments décrits (ceux qui ont « oui »). Ecrire enfin le nom du Cubique dans la bonne case.</p> <p>b/ Confrontation avec le voisin, proposition d'une solution commune aux deux élèves.</p> <p>Mise en commun au TNI, un élève va justifier son choix.</p> <p><u>Jeu interactif</u> : dessine mon Cubique. Travail par groupe de 2.</p> <p>a/ Définir des caractères propres à ce Cubique (ces caractères peuvent être les mêmes que ceux vus précédemment, il est souhaitable d'ajouter de nouveaux caractères), le dessiner sur une feuille A4.</p> <p>b/ Nommer ce « nouveau Cubique ».</p> <p>c/ Construire un tableau, écrire dans ce tableau les caractères et le nom du Cubique.</p> <p>d/ Donner à un autre groupe de deux élèves le tableau, leur demander d'en faire une lecture puis de dessiner ce « nouveau Cubique ».</p> <p>Nb : il est possible d'inverser l'activité : proposer un dessin, demander de remplir le tableau.</p>	<p>1 feuille A4 pour faire le dessin.</p> <p>1 feuille A4 pour la construction du tableau.</p>	<p>Mise en commun au TNI des résultats, validation avec un retour vers la planche des Cubiques.</p> <p>Troisième vue : Dessin au TNI du Cubique après lecture du tableau transmis par un autre groupe.</p>
---	---------------	--	--	--

ANNEXE 1

Les Cubiques sont bien évidemment des êtres imaginaires.

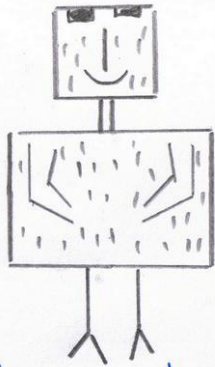
Observe bien le dessin de chacun des Cubiques puis **écris son nom** dans la bonne case ;

Tableau des caractères communs des Cubiques.

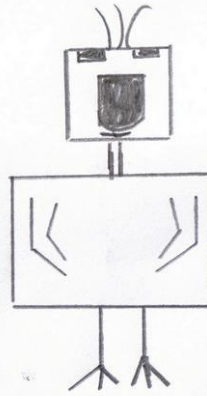
NOM DES CUBIQUES CARACTERES COMMUNS
1 bec large	OUI	non	OUI	OUI	OUI
De longues pattes	OUI	non	non	OUI	OUI
4 doigts par patte	OUI	non	non	OUI	OUI
Longues dents	OUI	non	non	non	OUI
Touffes de poils sur la tête	OUI	non	OUI	OUI	OUI

ANNEXE 2

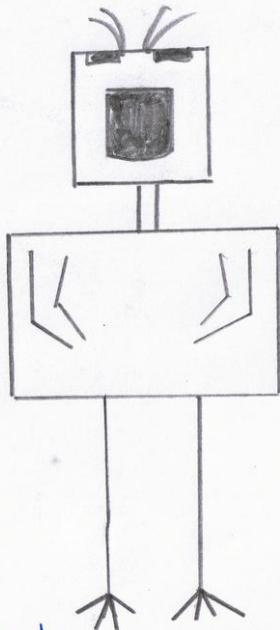
LES CUBIQUES



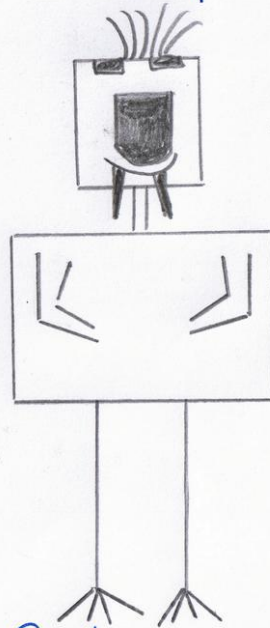
Cubique des bois



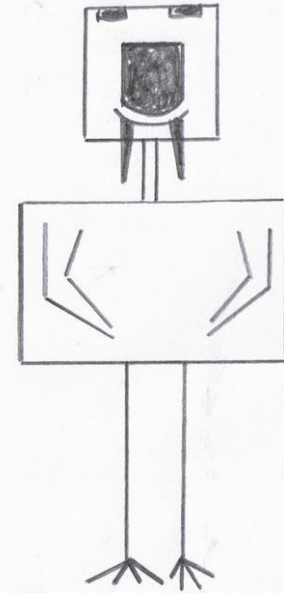
Petit Cubique



Cubique normal



Cubiquaro



Cubiqus