

Extrait du IEN Fontaine-Vercors - IA38

<http://www.ac-grenoble.fr/ien.fv/spip.php?article396>

Parcours de formation projet d'école Fontaine vercors (2017-2020)

- Espace pédagogique - Formation -

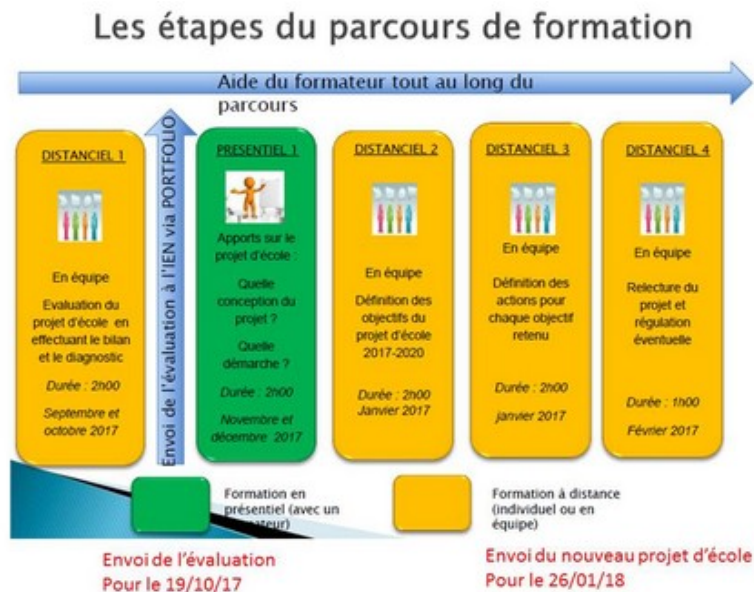
Date de mise en ligne : vendredi 17 novembre 2017

IEN Fontaine-Vercors - IA38

Le parcours de formation hybride [FV] Projet d'école (2017-2018) est accessible [ici sur la plateforme M@gistère](#)

L'ensemble des documents supports du parcours de formation Projet d'école (2017-2020) sont accessibles ci-dessous.

Calendrier :



Outils :

" [Notice Portfolio 2](#)

(l'outil de saisie du nouveau projet d'école, sera accessible sur le nouvel outil Portfolio, accessible début janvier)
[Le glossaire](#) qui définit le langage commun utilisé dans le travail en équipe autour du projet d'école

Etape 1 : évaluation du précédent projet d'école

(en équipe distanciel 1 - octobre)

- [feuille de route](#) Evaluation du projet d'école
- [Comment envoyer l'évaluation](#) avec Portfolio

Etape 2 : définir les axes de travail (présentiel)

(présentiel -novembre)

Les axes de travail sont définis en s'appuyant sur les valeurs recherchées ainsi que [le contexte](#), les atouts et fragilités de l'école recensés dans l'évaluation du projet d'école. Le tri des actions effectué durant l'évaluation du projet d'école a pu permettre de dégager des axes de travail.

- [diaporama de présentation du présentiel](#)
- [document de travail pour la préparation du projet d'école 2017-2020](#) : définition des axes de travail
- [Version modifiable du document de travail pour la préparation du projet d'école](#)
(dans l'attente du nouvel outil Portfolio, ce document sert du support écrit à l'équipe)
- les valeurs recherchées : [circulaire de rentrée](#), [les valeurs de la république](#)

Etape 3 : Définition par axe de travail, des objectifs, indicateurs, domaines et sous-domaines d'enseignement

(en équipe distanciel 2, décembre-janvier, accompagnement des équipes par la circonscription)

- [exemples de formalisation](#) par axe de travail sur chacun des 6 volets du projet d'école : ces exemples formalisent par axe de travail, les objectifs et indicateurs associés ainsi que les domaines du socle et domaines, sous-domaines d'enseignement.
- circulaires sur les 3 parcours éducatifs :
le [parcours d'éducation artistique et culturel](#), [le parcours santé](#), [le parcours citoyen](#)
- les indicateurs :
* [quels types d'indicateurs](#) choisir ?
Ce document énumère les différents types d'indicateurs possibles, en les illustrant par des exemples.

* Les résultats des évaluations et leurs exploitations

[analyse des évaluations sur les exercices de français](#)

[analyse des évaluations sur les exercices de mathématiques](#)

Ces documents proposent une analyse des résultats des élèves inférieurs à 50% sur l'ensemble de la circonscription. L'équipe pourra compléter l'analyse, en s'intéressant aux items spécifiquement non réussis pour l'école.



- [document support](#) pour définir par axe de travail, les objectifs-indicateurs-domaines (dans l'attente de l'ouverture du nouvel outil Portfolio2)


Etape 4 : définition des actions pour chaque objectif retenu

(en équipe distanciel 3, janvier, accompagnement des équipes par la circonscription)

Concevoir un plan d'actions (d'école, de cycle, de classe) en lien avec les 4 volets du projet d'école

Parmi ces actions, peuvent figurer des actions de la liaison école-collège, des actions REP, des actions des projets Culture38, etc ...

-  [feuille de route](#) "définition des actions"
-  Pour cibler les compétences ciblées par domaine, sous-domaine d'enseignement :
 - [LSU cycle 2](#) et [LSU cycle 3](#)
 - [grille des attendus et observables en maternelle \(outil académique\)](#)

-  [feuille support pour rédiger les actions](#)