



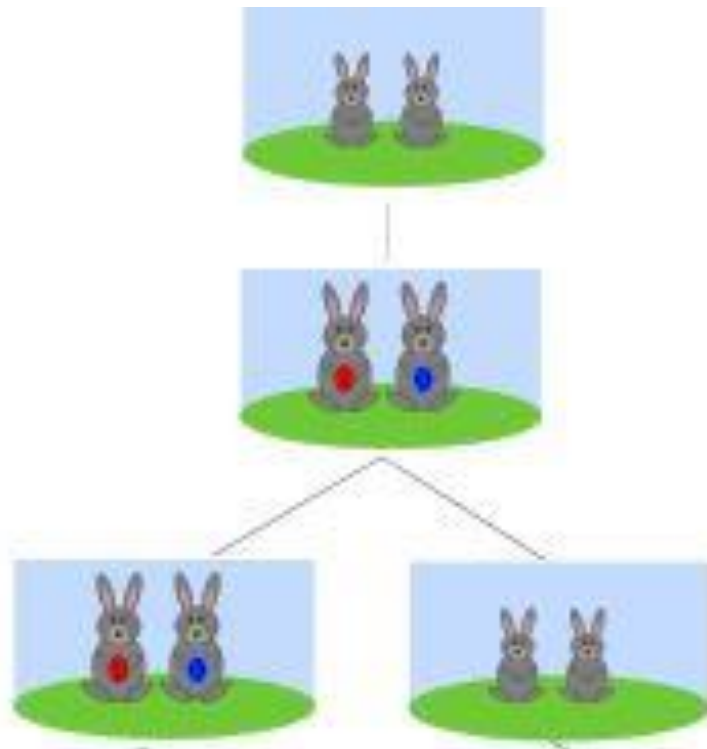
Voici le problème des lapins de Fibonacci qui fut proposé en 1202 :

Partant d'un couple, combien de couples de lapins obtiendrons-nous après un nombre donné de mois sachant que chaque couple produit chaque mois un nouveau couple, lequel ne devient productif qu'après deux mois ?

Hypothèses :



- le premier mois il y a un couple.
- le second mois il y a toujours un couple.
- le troisième mois il y a un couple et un nouveau couple.



A VOUS !!!