

A l'œuvre !

Une semaine, une œuvre

cycles 2 et 3

*Pour une continuité pédagogique en arts
plastiques*

S Maurel CPD arts et culture



Georges de La Tour, *Le Tricheur à l'as de carreau*, v.1635-1638, musée du Louvre (Paris). Huile sur toile H : 1,06m ; L : 1,46m

Cette semaine :

Le tricheur à l'as de carreau

Découvre qui est l'artiste 🤔



Georges de La Tour est né au 16^{ème} siècle, en 1593 en Lorraine.

C'est un grand observateur de la **vie quotidienne**, qui aimait peindre **l'ombre et la lumière**.

Sa ville natale en Lorraine, Vic sur Seille, lui a dédié un musée, le **musée départemental Georges-de-La-Tour**.

Il n'existe que très peu de documents le concernant et aucun portrait.

Joue au détective 🔍




Regarde bien les 4 personnages du tableau au début du document.

On va les appeler **1, 2, 3 et 4**.



- Puis essaye de répondre par oui ou par non aux questions suivantes. Sans retourner voir le tableau ! (Réponses en fin de document).

- **1, 2 et 3** jouent aux cartes, assis : OUI NON
- **1** prend un  caché dans son dos OUI NON
- **2** a fini de remplir un verre de vin OUI NON
- **3** fait un signe avec sa main au joueur **1** OUI NON

- 4 regarde ses cartes

OUI NON



Regarde bien **les mains** des 4 personnages du tableau au début du document.

- Puis essaye de répondre par oui ou par non aux questions suivantes. Sans retourner voir le tableau ! (Réponses en fin de document)



A



B



C



D

Les mains A sont au personnage n° 4 :

OUI NON

Les mains B sont au personnage n° 1 :

OUI NON

Les mains C sont au personnage n° 3 :

OUI NON

Les mains D sont au personnage n° 2 :

OUI NON



Regarde bien **les yeux** des 4 personnages du tableau au début du document.

- Puis essaye de répondre par oui ou par non aux questions suivantes. Sans retourner voir le tableau ! (Réponses en fin de document)



- Ses yeux regardent vers la gauche du tableau et sont légèrement levés vers la personne qui est à côté d'elle

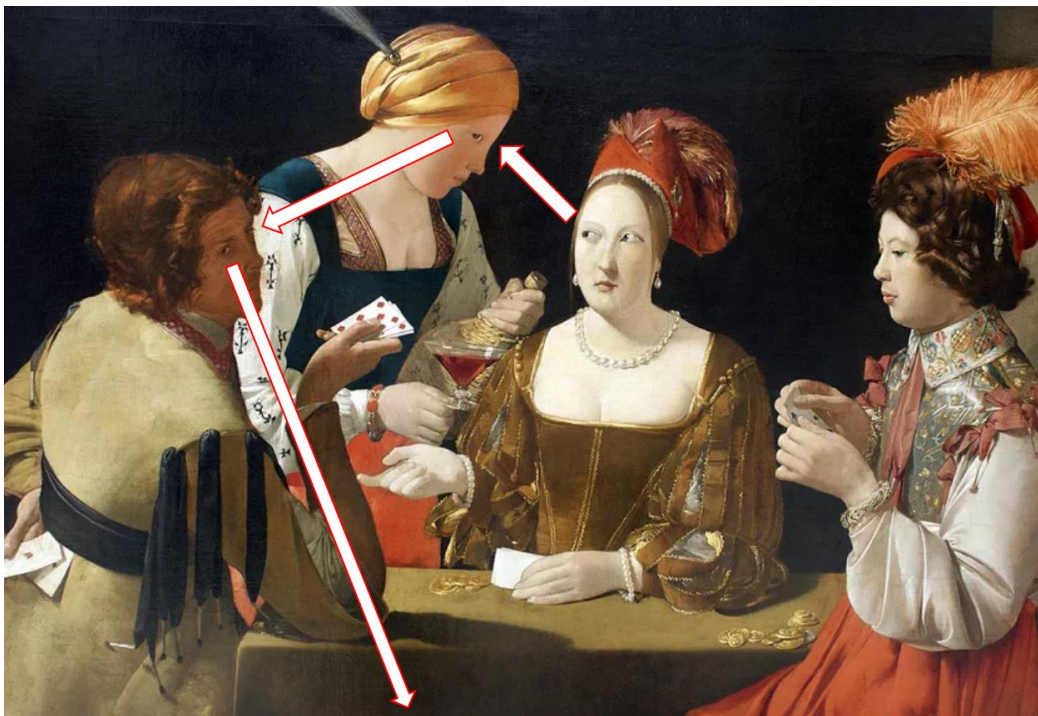
- Ce sont les yeux du personnage 3 :

OUI NON

- Le personnage est dans l'ombre et tourne la tête. Ses yeux regardent hors du tableau, vers nous, les spectateurs.
 - Ce sont les yeux du personnage 1 : OUI NON
- Le personnage est représenté de profil, son œil droit en coin regarde le personnage qui est dans l'ombre.
 - C'est l'œil du personnage 2 :
- Le personnage est de profil mais ses yeux sont rivés sur les cartes qu'il tient dans ses mains.
 - Ce sont les yeux du personnage 4 :

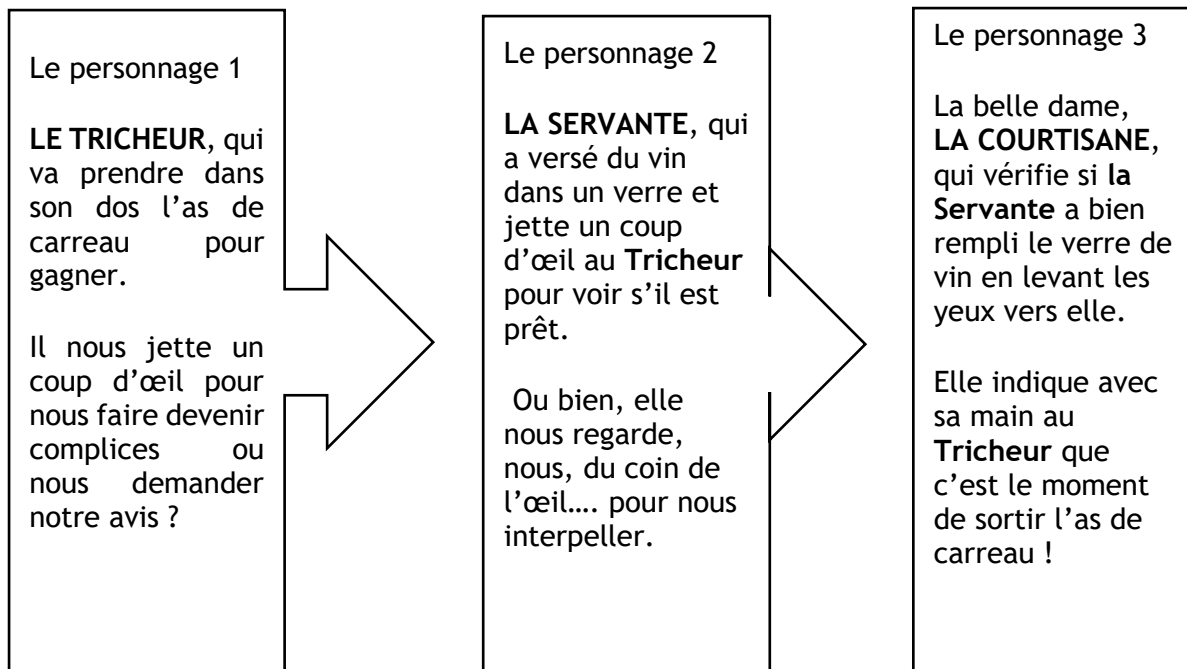


Mais qui est qui alors ? Et pourquoi ?



Tu vois les 3 personnages à gauche du tableau ?

Ils sont complices. Ils se regardent pour mettre leur plan à exécution



Regarde ce détail du tableau :

Tout est résumé. On voit :

- La main du **Tricheur** qui tient **les cartes**.
- La main de la **Servante** qui tient le verre de **vin**.
- La main de la **Courtisane** qui donne le **signal**.



Mais qui est donc la cible de ces 3 coquins ?

Tu as deviné ? Et oui, c'est le **jeune homme bien habillé**, un peu isolé au bout de la table, qui ne voit pas ce qui est en train de se passer, trop concentré sur ses cartes.



Il va se « **faire plumer** », c'est-à-dire se faire escroqué et être ruiné.

Quel détail dans ses habits nous le prouve, à ton avis ?

La réponse est à la fin du document.

Pour résumer tout cela, regarde la vidéo

- Vas sur <https://www.lumni.fr/video/le-tricheur-de-georges-de-la-tour>



Georges de la Tour voulait faire passer un **message**, une **morale** avec ce tableau.

- Pourrais-tu trouver une **morale** à ce tableau ? (Un exemple est donné en fin de document)
- Quel grand poète français du 17^{ème} écrivait des fables mettant en scène des animaux et contenant une **morale** au début ou à la fin ? (Réponse en fin de document)

Pour aller plus loin : A toi de jouer

Georges de la Tour a réalisé une autre version du Tricheur !

« Le tricheur à l'as de trèfle ». Il est au Kimbell Art Museum à Fort Worth.

- Trouve les différences. Il y en a 14 ! Et peut être plus (Réponses en fin de document)



Georges de La Tour, *Le Tricheur à l'as de carreau*, vers 1635-1638, Huile sur toile, 106cm x146cm, musée du Louvre Paris



Georges de La Tour, *Le Tricheur à l'as de trèfle*, vers 1630-1634, Huile sur toile, 98 x 156 cm, Forth Worth, Kimbell Art Museum

Finis de comprendre l'œuvre avec une autre vidéo

- Vas sur : <https://www.louvre.fr/questions-enfants/le-tricheur-l-de-carreau>

Des élèves, comme toi, essaient de répondre à des questions sur « Le tricheur à l'as de carreau ». Je suis sûre que tu peux répondre à leur place et avant eux !

Réponse aux questions

Joue au détective  :

- Toutes les réponses étaient **OUI** !
- C'est la **plume** de son chapeau qui nous indique qu'il va se faire « plumer » !
- Un exemple de morale : « Si tu ne veux pas perdre tout ton argent, ne joue pas aux cartes en buvant du vin avec des inconnus ! »
- C'est **Jean de La Fontaine** et ses fables

Pour aller plus loin  : le jeu des différences

- 1 L'as de carreau devient as de trèfle.
- 2 le nombre de pièces d'or des joueurs n'est pas le même.
- 3 Les « aiguillettes » du tricheur, nouées dans le tricheur à l'as de trèfle, sont dénouées dans celui à l'as de carreau.
- 4 Le col de la veste du tricheur est différent.
- 5 Le turban de la servante passe du rose pâle au jaune,
- 6 son corselet passe du rouge au bleu,
- 7 les motifs de ses manches passent du rouge au noir.
- 8 Son bracelet a changé.
- 9 Le collier de la courtisane est différent,
- 10 son bracelet aussi.
- 11 La position des 2 mains de la courtisane ont changé.
- 12 L'habit du jeune homme riche a changé.
- 13 L'objet devant la plume de son chapeau aussi.
- 14 Le jeune homme est plus à l'écart du groupe des 3 coquins.

Et aussi :

- Les dimensions du tableau ont changé. (106cm x146cm / 98 x 156 cm)

- Le lieu d'exposition n'est pas le même. (Le musée du Louvre à Paris pour le Tricheur à l'as de carreau/ Kimbell Art Museum à Forth Worth pour le tricheur à l'as de trèfle).

A toi de créer !

Essaye de recréer le tableau du Tricheur à l'as de carreau :

- Si vous êtes 4 chez toi, reprenez bien toutes les positions des 4 personnages et faire une photo. Vous pouvez rajouter objets, déguisements....
- Si tu as des poupées, peluches, Play mobiles,, essaye de reproduire le tableau avec eux et fais une photo.