

J1



## Formation

### Aides humaines

### Accompagnant.e.s d'Élèves en Situation de Handicap

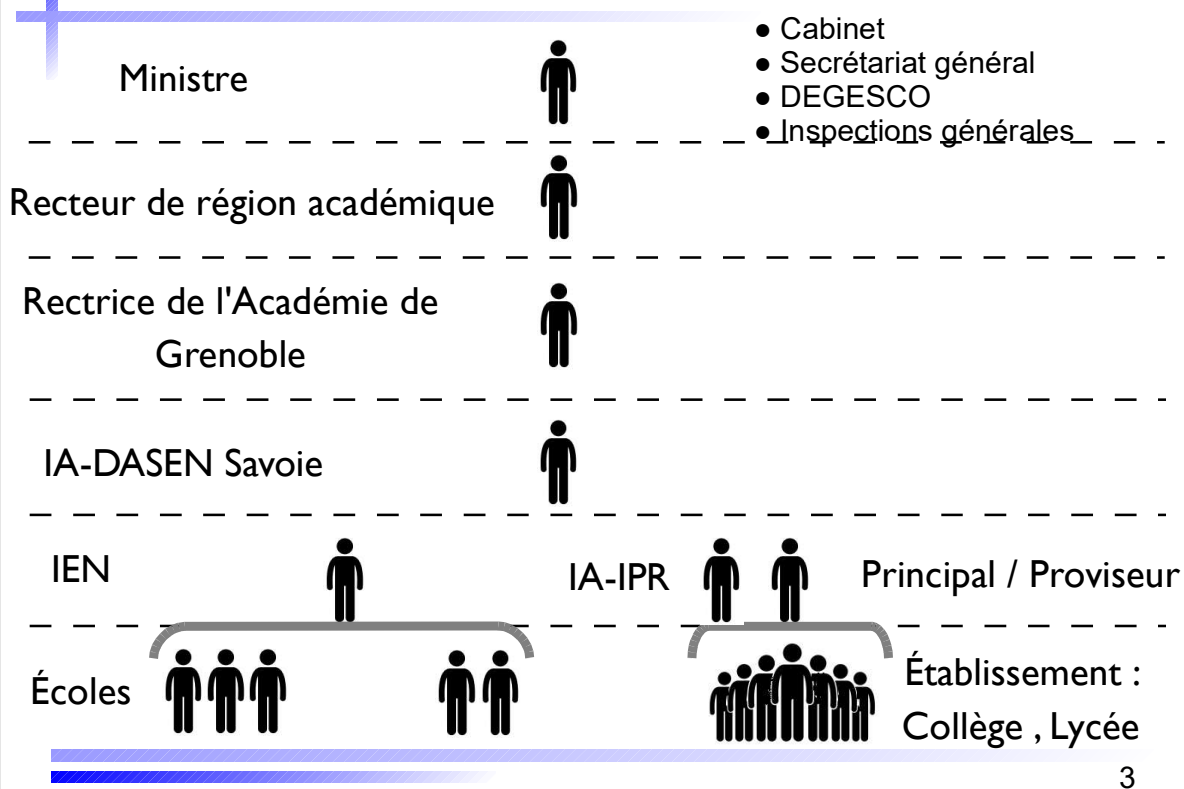
### Auxiliaires de Vie Scolaire

### Aides Humaines aux élèves Handicapés

## Programme

- **Fonctionnement de l'Éducation Nationale**
- Positionnement de l'accompagnant d'élèves en situation de handicap

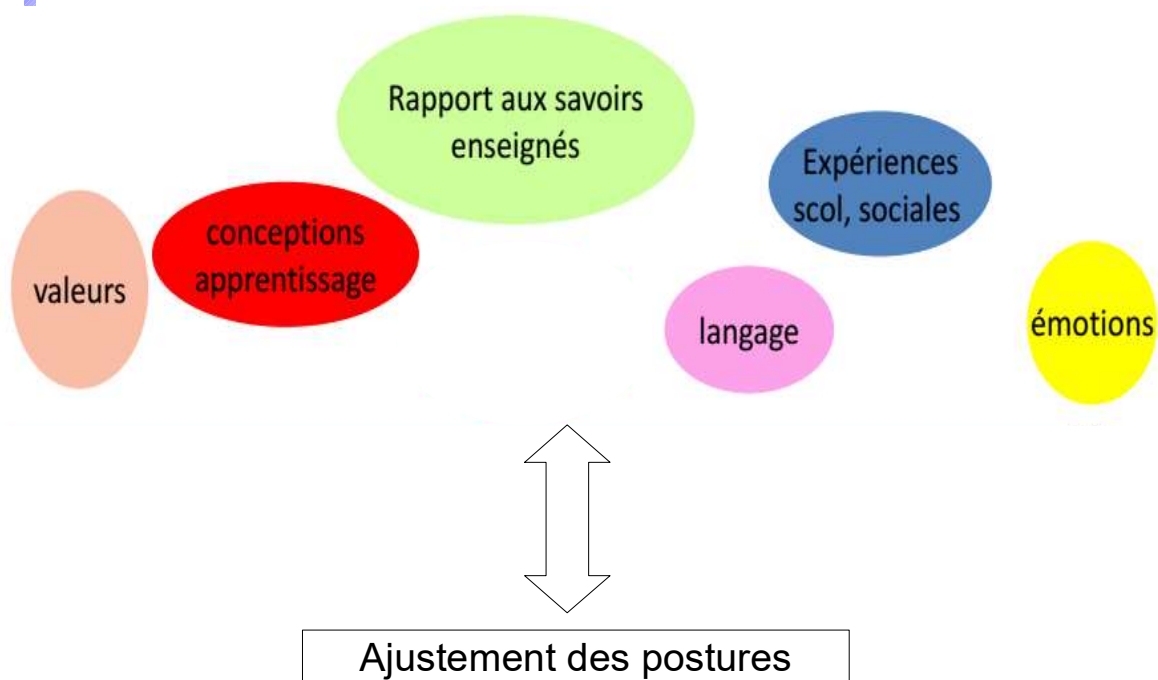
## Organigramme simplifié Éducation Nationale



## Programme

- Fonctionnement de l'Éducation Nationale
- **Positionnement de l'accompagnant d'élèves en situation de handicap**

## Nos postures sont liées à ...



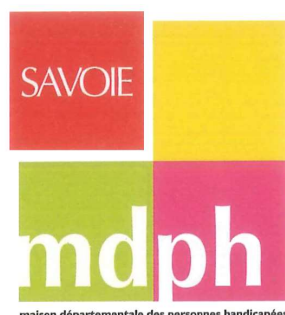
source : Bûcheton, 2016, CNESCO

## Des postures liées à ...

Vous travaillez auprès d'élèves qui sont "définis" par rapport à une nomenclature définissant les situations de handicap. Pouvez-vous rattacher ces symboles à ces nomenclatures ?



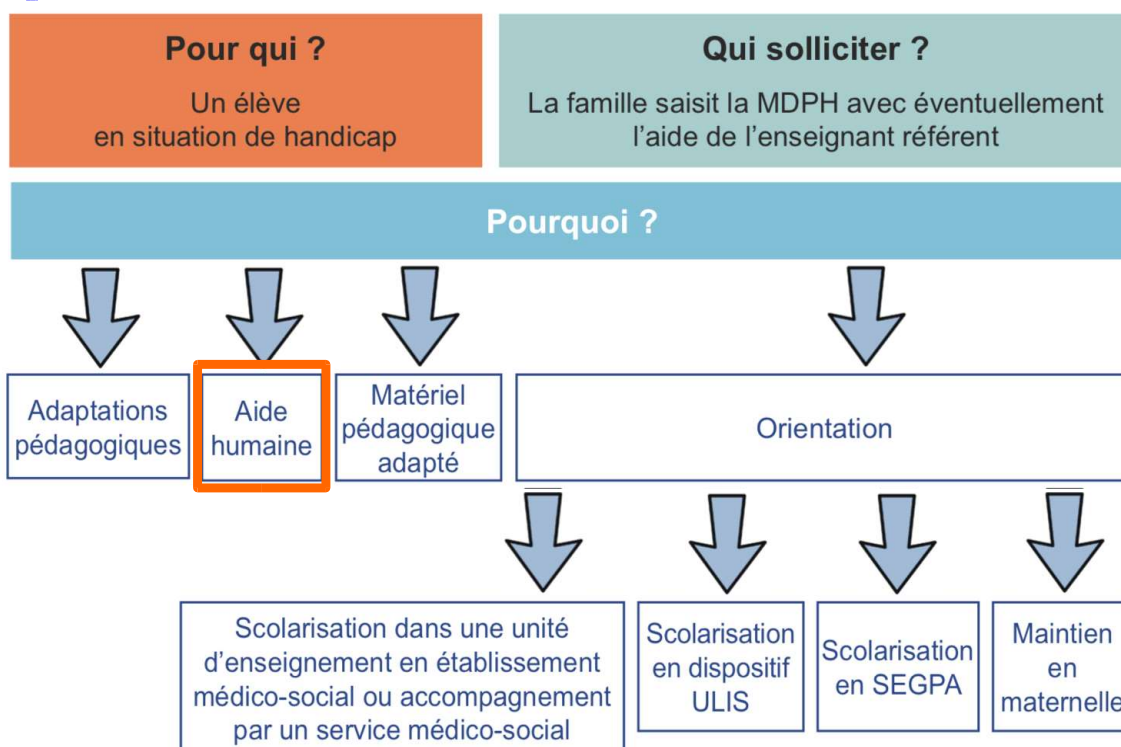
## Une nomenclature sur laquelle s'appuie



La **M**aison **D**épartementale des **P**ersonnes **H**andicapées

7

## Processus conduisant à l'obtention d'une **compensation**



## Nos postures sont liées à ...

- une circulaire Education nationale (2017) structure votre travail en trois domaines d'intervention :

**les actes de la vie  
quotidienne**

**l'accès aux activités  
d'apprentissages  
scolaires**

**l'accès aux activités  
de la vie sociale  
et relationnelle**

**Me positionner en tant qu'accompagnante**

**Qu'est-ce-qu'accompagner ?**

Avec l'aide de qui ?

Pour faire quoi ?

## Accompagnant.e d'élèves en situation de handicap

### accompagner

se joindre à quelqu'un pour aller où il va en même temps que lui

(dictionnaire Robert)

marcher avec un compagnon

*cum panis* : partager le pain avec l'autre

## Accompagnant.e d'élèves en situation de handicap

La démarche d'accompagnement consiste notamment à :

- Évaluer les besoins en tenant compte des capacités et des incapacités
- Viser l'autonomie psychique




Me positionner en tant qu'accompagnante

Qu'est-ce-qu'accompagner ?

Avec l'aide de qui ?

Pour faire quoi ?



1- Quels sont **les actes de la vie quotidienne** que vous êtes amenées à réaliser auprès de ou des personnes que vous accompagnez ? **Ex : aider à s'habiller**

2- Quels actes conduisez-vous dans **l'accès aux activités d'apprentissages scolaires** proposées ? **Ex : copier une phrase**

3- Quels actes d'accompagnement dans **les activités de la vie sociale et relationnel** ?

**Ex : mettre le jeune en confiance**



La MDPH définit les activités principales de l'accompagnant dans l'un ou plusieurs des trois domaines suivants :

**Accès aux activités d'apprentissages scolaires**

Production du groupe

**les actes de la vie quotidienne**

- Habillage / déshabillage
- Accompagner aux toilettes
- Aide aux déplacements
- Surveillance au repas
- Se laver les mains correctement et utiliser le matériel
- Aide à se moucher
- Les changer
- Apprendre à aller aux toilettes
- Utiliser le temps de la collation pour encourager une interaction

**scolaires**

- Scripteur / prise de notes à l'ordi
- Reformuler les consignes
  - Répéter les consignes
  - Découper les consignes
  - Attirer l'attention sur la consigne
  - Montrer la consigne par l'exemple
- Aider aux tracés (tenir un des deux outils)
  - Aider à tenir le stylo
  - Aider à graphier
  - Aider à colorier
- Résumer le cours (rep. les idées imp)
- Aménager les évaluations (dictée aménagée)
- Proposer une image plutôt que des phrases
- Ritualiser les étapes de la journée
- Illustrer les cours (inclure des vidéos, photos)
- Intégrer des images pour expliquer le cours
- Adapter (simplifier) les exercices
- Recentrer sur le travail
  - Remotiver / encourager
  - Aider à réaliser les devoirs
  - Séquencer, rythmer l'activité,
  - planifier les tâches
  - Lire à la place
  - Réaliser les cartes mentales
  - Utiliser les pictogrammes (symboles)
  - Aide à développer les idées

**Activités de la vie sociale et relationnelle**

- Valoriser l'estime de soi
- Valoriser la prise de parole
- Rassurer, positiver
- Encourager à participer
- Etablir une relation de confiance, privilégiée
- Gérer les conflits entre pairs
- Faire les évaluations soi-même en parallèle à l'élève
- Aider les autres élèves de la classe pour déstigmatiser
- Accompagner dans un milieu extrascolaire
- Faciliter l'entraide entre élèves dans la cour (aider à formuler une demande)
- Le questionner sur son comportement (rétroaction, les amener à réfléchir)
- Rendre compte)
- Enseigner des habilités sociales (codes sociaux)
- Réguler les paroles en cours

La MDPH définit les activités principales de l'accompagnant dans l'un ou plusieurs des trois domaines suivants :

**Accès aux activités d'apprentissages scolaires**

Production du groupe

14 10 19

**les actes de la vie quotidienne**

- Aller aux toilettes**
  - Canaliser l'enfant
  - Le changer
  - Doucher
  - Aider au lavage des mains
  - Mettre en place un appareillage spécif.
  - S'habiller / déshabiller
    - Transfert d'...
    - Se chausser
  - Aide au bien-être
  - Aide à prendre le goûter
  - Aide au port des charges "lourdes" (matériel, cartable)
  - Aide à la prise du repas (couper)
  - Aide à l'endormissement

**scolaires**

- Relire les consignes
- Reformuler les consignes
- Ecrire à la place de l'élève
  - Ecrire les infos importantes (synthèse)
  - Copier les devoirs
  - Aider à graphier (conscience phono)
  - Structurer le temps
  - Utiliser des photos, pictogrammes
  - Utiliser des renforçateurs
  - Surligner les lignes sur lesquelles écrire
  - Manipuler le matériel math.
  - Proposer du matériel math.
- Sortir le matériel nécessaire au travail (aide organisationnelle)
- Lire un texte à la place de l'élève
- Recentrer sur l'activité de classe
- Encourager / Impulser**
  - Féliciter les réussites
  - Le rassurer
  - Confirmer que l'erreur
  - Aider à réaliser les activités motrices
  - Expliquer les consignes, schématiser
  - Refaire une démonstration

**Activités de la vie sociale et relationnelle**

- Gagner en autonomie
- Apprendre à prendre soin de leurs affaires
- Enseigner les habiletés sociales (les bons comportements) (ne pas bousculer, apprendre à partager...)
- Encourager à interagir
- Développer son estime de soi
- Réguler les jeux de cour
- Canaliser dans les temps informels
- Accompagner durant les temps informels
- Apprendre à respecter les pairs
- Mettre en confiance
- Faire avec l'enfant puis se mettre en retrait
  - Valoriser
  - Féliciter
- Aider à communiquer avec les autres
  - Protéger
  - Expliquer les faux-pas