

# Module I : Adaptation à l'emploi

académie  
Grenoble



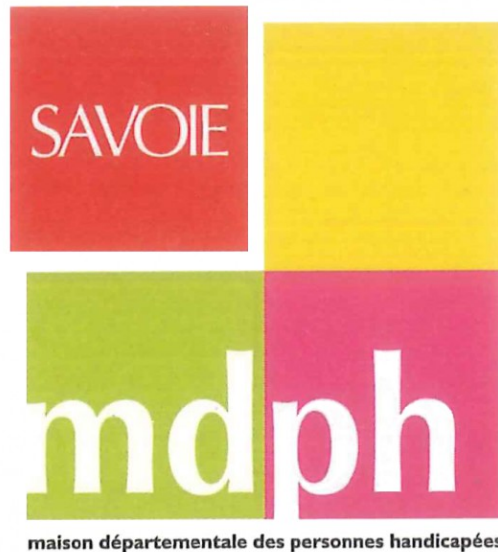
direction des services  
départementaux  
de l'éducation nationale  
Savoie

14h00 - 16h00

- Fonctionnement de l'Éducation Nationale
- La scolarisation des élèves en situation de handicap
- Positionnement de l'accompagnant d'élèves en situation de handicap

# La Maison Départementale des Personnes Handicapées

- Elle étudie les demandes des familles



- Elle notifie les compensations :  
aide humaine (AESH), matériel pédagogique adapté, allocation complémentaire, Établissement ou services de soins...

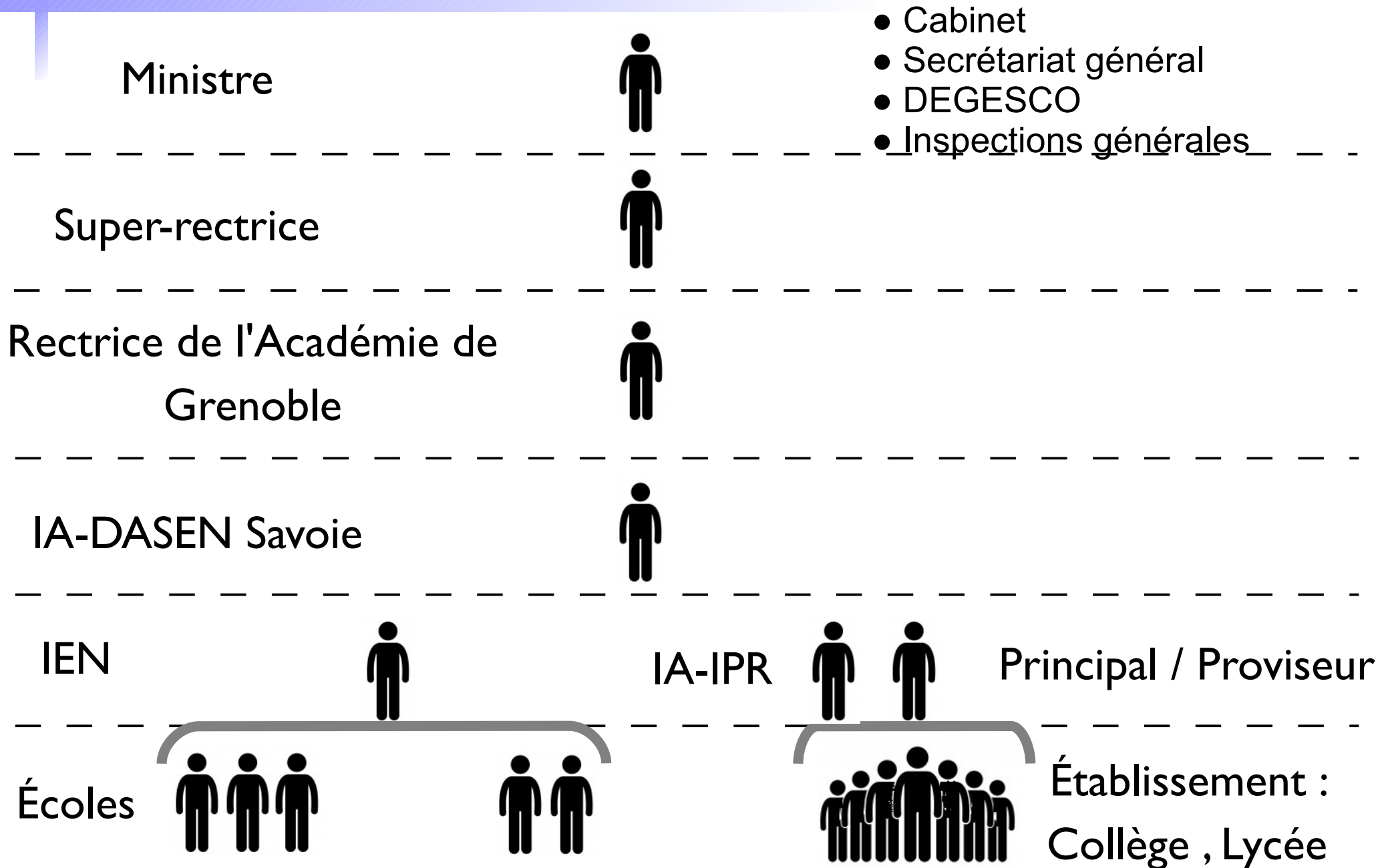
# Les élèves auprès desquels travaillent les accompagnants sont reconnus en situation de handicap



13h00 - 14h00

- **Fonctionnement de l'Éducation Nationale**
- La scolarisation des élèves en situation de handicap
- Positionnement de l'accompagnant d'élèves en situation de handicap

# Éducation Nationale



# Module I : Adaptation à l'emploi

14h00 - 16h00

- Fonctionnement de l'Éducation Nationale
- La scolarisation des élèves en situation de handicap
- **Positionnement de l'accompagnant d'élèves en situation de handicap**

1- Quels sont **les actes de la vie quotidienne** que vous êtes amenées à réaliser auprès de ou des personnes que vous accompagnez ? **Ex : aider à s'habiller**

2- Quels actes conduisez-vous dans **l'accès aux activités d'apprentissages scolaires** proposées ? **Ex : copier une phrase**

3- Quels actes d'accompagnement dans **les activités de la vie sociale et relationnel** ?  
**Ex : mettre le jeune en confiance**

La MDPH définit les activités principales de l'accompagnant dans l'un ou plusieurs des trois domaines suivants :

Production du groupe  
18/12/17

## **les actes de la vie quotidienne**

**S'habiller**

**Hygiène**

**(mains, planification des tâches)**

**Toilettes**

**Porter**

**Repas**

**Gérer la sécurité de l'enfant**

**et de ses pairs**

**Gestion du casier**

**Gestion du carnet**

**de correspondance**

## **accès aux activités d'apprentissages scolaires**

**Copier des phrases,**

**Copier des cours**

**Épeler**

**Se recentrer sur la tâche**

**Reformuler les consignes**

**Aménager les activités**

**proposées**

**Organiser/ préparer le travail**

**(codes couleurs)**

**Élaborer les emplois du temps**

**Adapter le travail demandé**

**Aider à coller sur les supports**

**Lire à la place (compréhension)**

**Recentrer après une récréation**

**Isoler du groupe pour mieux travailler**

**Aider à se concentrer**

**Récupérer les cours**

**Prendre les devoirs**

**Encourager à prendre la parole**

## **activités**

### **de la vie sociale et relationnelle**

**Aider à entrer en relation**

**Aider à gérer les émotions**

**(les angoisses)**

**Apprendre à faire face à l'imprévu**

**Motiver, encourager (renforçateur)**

**Valoriser le travail de l'enfant**

**Canaliser les émotions négatives**

**Mettre un cadre**

**Gérer les conflits entre pairs**

**Apprendre les règles de vie**

**dans l'école**

**Apprendre à trouver sa place**

**dans le groupe**

**Gérer son agressivité**

**L'inviter à s'exprimer oralement**

**Féliciter, positiver ce qu'il/elle réussit**

**Trouver la « bonne » distance pour**

**ne pas empêcher**

**les relations entre pairs**