

**Commission départementale
d'orientation vers les enseignements adaptés**

Inspection ASH- CDOEA
4 rue Claude Chappe Bat A
CS54016
38300 BOURGOIN-JALLIEU
Téléphone : 04.74.93.98.24
Télécopie : 04 74.93.53.70
Courriel : cdoea38@ac-grenoble.fr

Document d'aide au positionnement scolaire

Ce document vient en appui des feuilles de renseignements scolaires que l'école doit transmettre à la commission.

Il n'a pas pour but de mettre l'élève en situation d'échec. L'élève devra avoir à disposition tout outil nécessaire à la réalisation des exercices. Vous pourrez expliciter certaines consignes, toute aide qui serait apportée (lecture d'un énoncé, reformulation d'une consigne...) devra être notée sur la feuille.

Ces exercices seront réalisés en plusieurs séances, sans contrainte de temps.

Nom :

Prénom :

Observations :

	Consignes	Pas de réponse	Réussi	Faible	Très faible
		0	1	2	3
LIRE "La chevauchée sauvage"	lis ce texte et réponds aux questions				
LIRE (devinettes)	lis ces textes et réponds aux questions				
ECRIRE	produis un texte				
	produis un texte à partir d'une image				
NOMBRE ET CALCUL	écris en chiffres les nombres dictés.				
NOMBRE ET CALCUL	calcule mentalement				
RAISONNEMENT MATHEMATIQUE	écris ton calcul et le résultat en dessous				
ESPACE GEOMETRIE	trace un carré rouge, un rectangle vert, un triangle bleu				
	observe ces figures et complète les phrases				
GRANDEURS ET MESURES	écris la mesure du segment				
	trace un segment				
ORGANISATION ET GESTION DES DONNEES	observe le tableau et réponds aux questions.				

Maîtrise de la langue française (compétence 1 socle commun)

LIRE**Consigne : lis ce texte et réponds aux questions.**La chevauchée sauvage

Autrefois, des milliers de mustangs parcouraient les prairies et les grandes plaines de l'Ouest américain. Aujourd'hui, ils ne sont plus que 40 000. Ce sont les derniers chevaux sauvages de l'Amérique.

Les mustangs vivent par bandes de 10 à 15. A leur tête, l'étalon impose sa loi : puissant et vif, il passe son temps à surveiller les juments et les poulains.

En cas de danger, il rassemble son troupeau, lui donne d'un coup de tête l'ordre de fuir. Il fait alors face au loup, à l'ours ou au coyote qui les menace.

Les éleveurs accusaient les mustangs de voler la nourriture du bétail. Pendant des années, ils ont donc été pourchassés sauvagement. Ils ont même failli disparaître !

C'est pourquoi une loi de protection des chevaux sauvages a été votée en 1971.

Extrait de *Okapi*, numéro 610, juillet 1997.

1. Où vivaient les mustangs ?

.....

2. Combien sont-ils aujourd'hui ?

.....

3. Qu'est-ce qu'un mustang ?

.....

4. Les mustangs vivent :

Seuls en couple en groupe de 10 à 15

5. Pourquoi les mustangs ont-ils failli disparaître ?

.....

LIRE (devinettes)

Consigne : lis ces textes et réponds aux questions.

Pour lui faire plaisir, donne-lui un peu de salade. Mais si tu t'approches de trop, elle rentre dans sa carapace !

De qui parle-t-on dans ce texte ?

.....

Papa prit le sucre en poudre et en versa dans son yaourt. A la première bouchée, il se leva et fit une horrible grimace... « Oh non, Léo, encore une de tes farces ! » dit-il en crachant dans l'évier.

Quelle farce a faite Léo ?

.....
.....

Mourad est réveillé par un bourdonnement. Quelque chose lui chatouille le nez. Il découvre, horrifié, qu'elle s'est posée sur son nez. Il n'ose pas bouger.

Qu'est-ce qui s'est posé sur le nez de Mourad ?

.....

ECRIRE

Consigne : raconte ton meilleur souvenir.

.....
.....
.....
.....
.....
.....
.....
.....
.....

.....

.....

.....

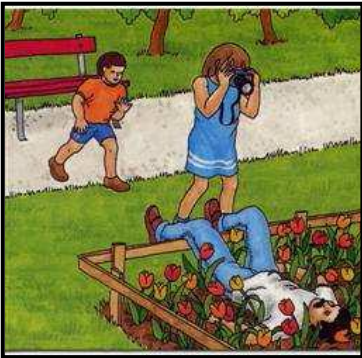
.....

.....

.....

.....

.....



Consigne : écris un texte de 7 à 10 lignes, à partir de l'image, en respectant le thème (ce qui est dessiné).

.....

.....

.....

.....

.....

.....

.....

.....

.....

.....

.....

.....

.....

.....

.....

.....

.....

.....

.....

.....

.....

Mathématiques : compétences 3 du socle commun
--

NOMBRE ET CALCUL**Consigne : écris en chiffres les nombres dictés.**

.....

.....

Consigne : calcule mentalement (sans poser l'opération).

$12 + 28 = \dots\dots\dots$

$63 : 9 = \dots\dots\dots$

$20 + 14 = \dots\dots\dots$

$20 \times 4 = \dots\dots\dots$

$4 \times 5 = \dots\dots\dots$

$90 - 15 = \dots\dots\dots$

$35 - 3 = \dots\dots\dots$

$61 + 65 = \dots\dots\dots$

RAISONNEMENT MATHÉMATIQUE

Tu peux utiliser ta calculatrice.

1) Romain achète un livre à 12 € et une lampe de bureau à 39 €.

Combien dépense-t-il ?

Consigne : écris ton calcul et le résultat en dessous.

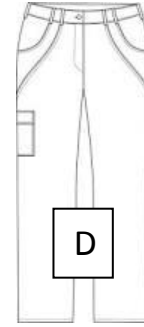
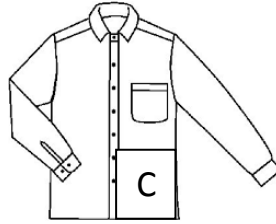
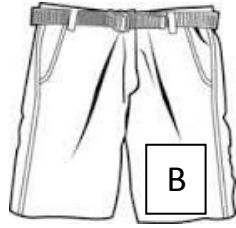
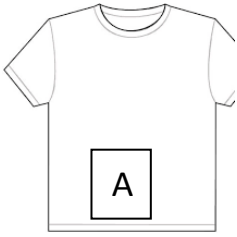
.....

.....

.....

2)	<p>24 voitures sont déjà garées dans un parking qui contient 30 places de stationnement.</p> <p>Combien de voitures peuvent encore se garer ?</p> <p>Consigne : écris ton calcul et le résultat en dessous.</p> <p>.....</p> <p>.....</p> <p>.....</p>
3)	<p>Un jardinier a planté 4 rangées de 12 salades.</p> <p>Combien a-t-il planté de salades ?</p> <p>Consigne : écris ton calcul et le résultat en dessous.</p> <p>.....</p> <p>.....</p> <p>.....</p>
4)	<p>Léa veut acheter des gâteaux. Elle a dans son porte-monnaie :</p> <ul style="list-style-type: none">• 1 billet de 10 euros• 1 billet de 5 euros• 2 pièces de 2 euros• 3 pièces de 1 euro. <p>Elle achète 3 gâteaux. Le prix d'1 gâteau est de 1 euro. Combien d'argent lui reste-il après avoir payé ?</p> <p>.....</p> <p>.....</p> <p>.....</p>

3) Voici les vêtements de Paul. Combien a-t-il de possibilités différentes pour s'habiller ?
Utilise l'espace laissé libre en dessous pour ta recherche.



Réponse :

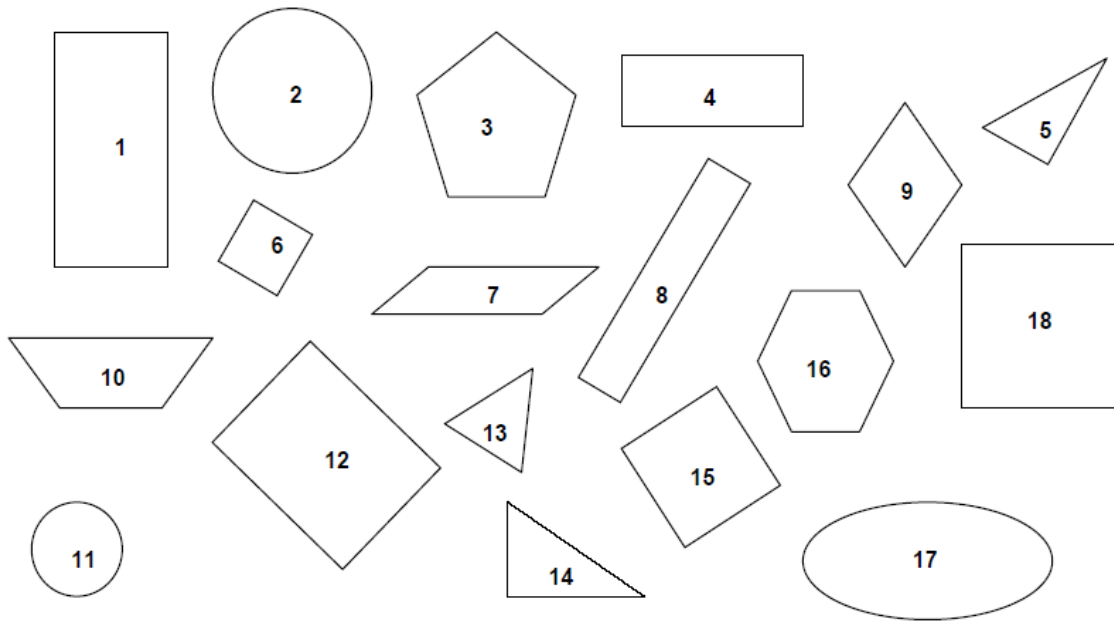
Recherche :

ESPACE GEOMETRIE

Consigne : trace un carré rouge, un rectangle vert, un triangle bleu.



Consigne : observe ces figures et complète les phrases.

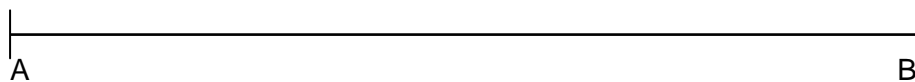


- Les numéros de **triangles** sont
- Les numéros de **cercles** sont
- Les numéros **18, 6** et **15** sont
- Les numéros **1, 4, 8** et **12** sont

GRANDEURS ET MESURES

Consigne : écris la mesure du segment.

La mesure de ce segment [AB] est :



Consigne : trace un segment [CD] de 8,6 cm.

ORGANISATION ET GESTION DES DONNEES

Voici le tableau des présents au restaurant scolaire. La **x** indique la présence des élèves.

	lundi	mardi	jeudi	vendredi
Aurélie	X		X	X
Kévin	X	X	X	
Yasmina	X	X	X	X
Jordan		X	X	X
Pédro	X		X	

Consigne : observe le tableau et réponds aux questions.

- a) L'élève qui a pris le plus de repas est
- b) L'élève qui a pris le moins de repas est
- c) Le jour où il y a eu le plus d'élèves à la cantine est