

Compétences de fin d'école maternelle

Liens avec le cahier de progrès

PS

MS

GS

P1- Adapter son geste aux contraintes matérielles (instruments, supports, matériels)

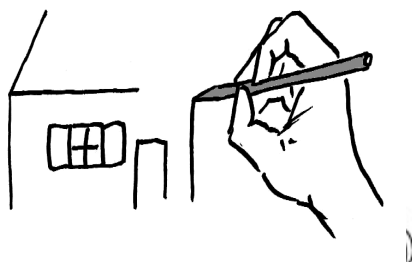


Trouver des manières d'utiliser des matériaux sonores et plastiques pour produire un effet intentionnel

Moduler son geste pour tenir compte des effets produits

Validation :

P2- Utiliser le dessin comme moyen d'expression et de représentation



Produire des tracés intentionnels. Savoir les nommer

Dessiner des éléments simples, représentatifs

Enrichir son dessin (couleurs, formes, détails significatifs)

Validation :

P3- Réaliser une composition en plan ou en volume selon un désir exprimé



Utiliser des techniques simples (déchirer, coller, froisser...)

Combiner des techniques plus complexes (plier, juxtaposer...)

Expliquer ses choix, son projet

Validation :

P4- Observer et décrire des œuvres du patrimoine, construire des collections



Nommer les éléments présents dans une image (photo, reproduction...)

Identifier les caractéristiques principales de l'oeuvre observée (taille, couleurs, matière ...)

Construire des collections en rapport avec les œuvres étudiées

Validation :

Compétences de fin d'école maternelle

Liens avec le cahier de progrès

PS

MS

GS

P5- Avoir mémorisé et savoir interpréter des chants, des comptines



Dire des jeux de doigts et des comptines très simples, chanter avec les autres

Dire ou chanter une dizaine de comptines, chansons, poèmes avec une bonne prononciation

Dire comptines, poèmes ou autres textes avec le ton approprié

Chanter une dizaine de chansons apprises en classe

Validation :

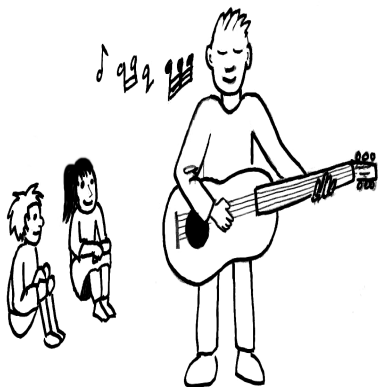


Devant les autres

En groupe



P6- Écouter un extrait musical ou une production, puis s'exprimer et dialoguer avec les autres pour donner ses impressions



Rester à l'écoute d'un extrait musical

Reconnaître un court extrait écouté plusieurs fois

Discerner quelques variables sonores (hauteur, timbre, durée, intensité)

Exprimer et dialoguer avec les autres pour donner ses impressions

Validation :

