



Informations institutionnelles



Cadre de référence des compétences numériques

1 document pour retrouver l'ensemble des compétences :

[pdf](#)

[xlsx](#)

Réglementation Générale de Protection des données

10 principes clés pour protéger les données de vos élèves

1 espace sécurisé mis à disposition des personnels et qui respecte la RGPD :

Tribu



Madame Borel Orlane, directrice de l'école primaire de Notre-Dame-de-Briançon (La Léchère) a perdu son domicile le vendredi 7 février dans un incendie. En soutien pour la directrice, nous vous transmettons ce lien de solidarité:

<https://www.leetchi.com/c/aide-orlane-xavier-incendie-maison>



Dates à noter :

- Agréments des parents bénévoles en natation :

Piscine de Gilly sur Isère : le mardi 10 mars de 13h30 à 16h.

- Conférence et ateliers sur le « Cyber-harcèlement », organisé par l'AD PEP 73 / SAPAD 73 : mercredi 19 février au centre des congrès "Le Manège" à CHAMBERY

- Rallye Mathématiques Savoie :

| Calendrier identique pour toutes les classes | |
|---|---|
| Entraînement | Du 13 janvier au 21 février 2020 |
| Manche unique | Du 09 au 20 mars 2020 |
| Résultats, diffusion du classement et remise des diplômes | Du 4 au 15 mai 2020 |

Informations pédagogiques



Actions dans notre circonscription :

Inclusion scolaire : il y a 15 ans, la loi du 11/02/2005 était voté.

Des ressources sur les troubles spécifiques du langage et des apprentissages sur le site de l'ULIS de l'école de Pargoud :

<http://www.ac-grenoble.fr/ecole/noel.albertville/tsla/>

=> Rubrique "Troubles spécifiques du langage et des apprentissages"



Actions Nationales :

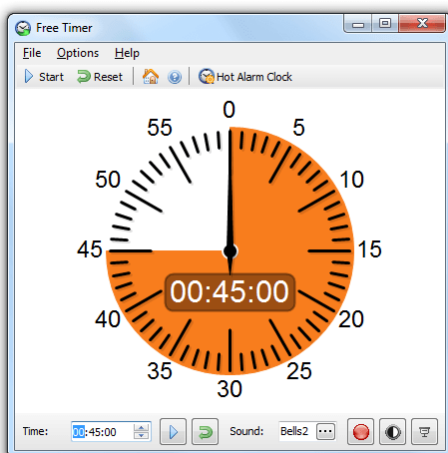
Inclusion scolaire : il y a 15 ans, la loi du 11/02/2005 était voté.

Quelques affiches pour redéfinir et repenser le concept d'inclusion :

[Affiches n°1](#)

[Affiches n°2](#)

Astuce !



Un timer pour aider les élèves à se repérer dans le temps :

<https://freetimersoftware.com/timer-online/>