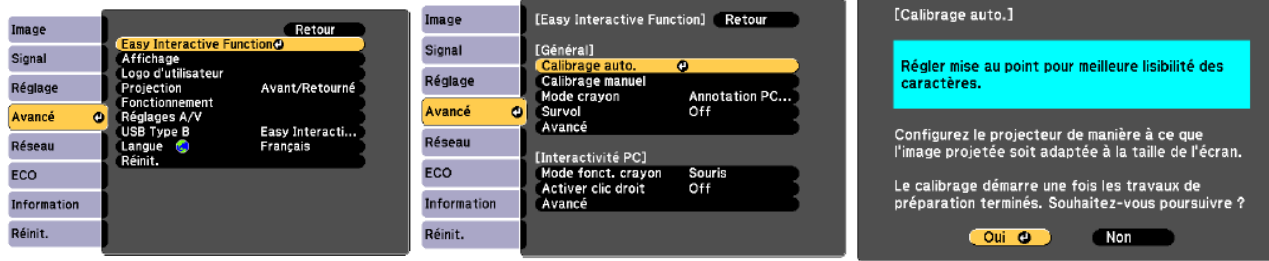


CALIBRER MON VPI EPSON EB-685WI

1/ A l'aide de la télécommande : MENU / AVANCE / INTERACTIVE FONCTION / CALIBRAGE AUTO (si ce calibrage ne suffit pas, choisir alors le calibrage manuel)



2/ S'il reste encore un décalage :
a l'aide de la télécommande :
MENU/AVANCE / EASY INTERACTIVE FUNCTION /
interactivité PC -> AVANCE /
Réglage manuel Zone Crayon

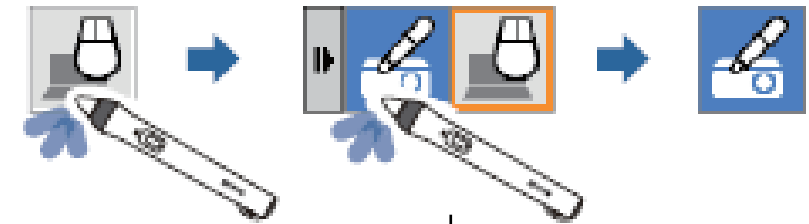
Contrôle de la barre Epson

Cette barre d'outils apparait lorsqu'on approche le stylet du tableau :



- Affiche l'écran d'accueil
- Imprime l'écran de projection
- Enregistre l'écran de projection
- Modifie la source de l'image
- Agrandit ou réduit l'image projetée
- Désactive l'audio et la vidéo. Appuyer sur l'écran pour réactiver
- Met en pause la vidéo
- Régle du volume
- Sépare l'écran pour projeter deux images à la fois. Recliquer pour paramètres.
- Compte à rebours.
- Eteint le VPI
- Ferme cette barre d'outils

Mode interactif / tableau blanc :



Note :
Vous pouvez également modifier le mode interactif en effectuant ce qui suit :
Appuyez sur le bouton **[Pen Mode]** de la télécommande.

[SPLIT] : Projette simultanément deux images de sources différentes en divisant l'écran projeté

[FREEZE] : Gel de l'image du tableau, laisse la possibilité de travailler sur l'ordi en « off »

[A/V MUTE] : Enlève audio et vidéo du VPI (temporairement)

