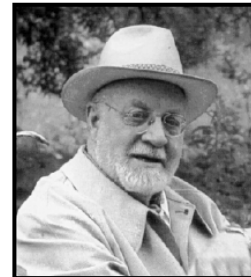
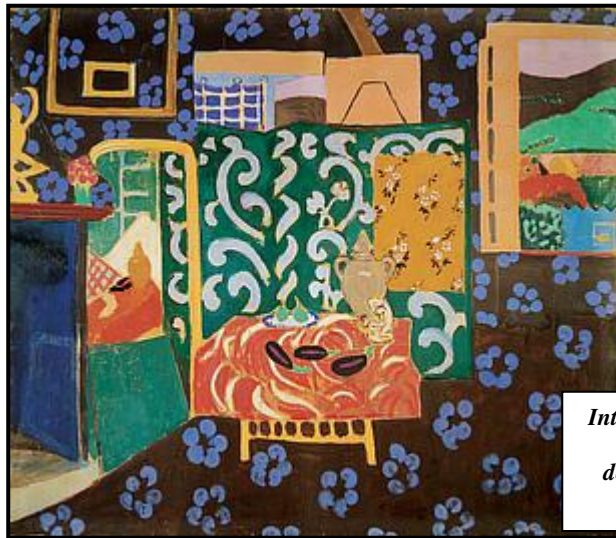


Fiche n°...	Œuvre <i>Art visuel</i>	Période
Code :	<b>Intérieur aux aubergines</b> <i>Henri Matisse</i>	<b>XXe siècle</b> <b>1911</b>

### Intérieur aux aubergines



*Henri Matisse*

*Intérieur aux aubergines,  
Matisse, 1911,  
détrempe à la colle sur  
toile, 212 x 246 cm*

Peint en 1911, il représente l'atelier que Matisse occupait alors à Collioure. L'espace est saturé de motifs décoratifs : des fleurs à cinq pétales couvrent le sol et le mur, des arabesques se déploient sur le paravent et la nappe.

Matisse a utilisé la détrempe à la colle. La fenêtre qui ouvre sur un paysage sans profondeur fait penser à un tableau placé au mur. Sur la table, l'assiette de poires, la petite sculpture et le vase apparaissent dans une position stable, tandis que les aubergines semblent glisser vers le sol. Le miroir sur la gauche reflète des objets transformés, simplifiés, réduits à l'état de signes plastiques. Certains ont même disparu !

Des objets ont été habilement fondus dans ce décor : ils rappellent que Matisse était peintre, sculpteur et qu'il pratiquait également le dessin. Des cadres vides en attente de leur tableau; une petite sculpture dont le modèle a été exécuté par Matisse lui-même, repose sur la table, tandis qu'un carton à dessins vert patiente sagement contre le miroir.

**Ce que j'aime et pourquoi je l'aime :** .....

.....  
.....

**Ce que je n'aime pas et pourquoi je ne l'aime pas :**

.....  
.....  
.....