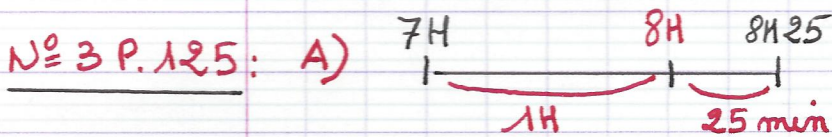


## Mardi 6 avril : Corrections de maths

CH2

N° 3 P. 125 :



$$1\text{H} + 25\text{ min} = 1\text{H}25\text{ min.}$$

La durée de cette émission est : 1H25 min.

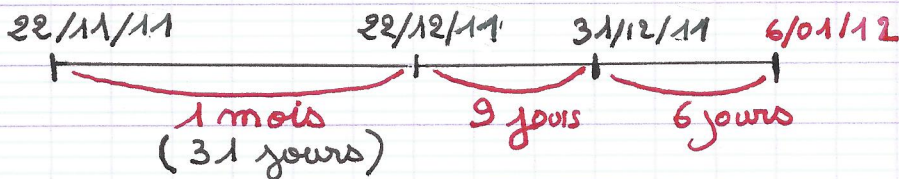


$$1\text{H} + 20\text{ min} + 15\text{ min} = 1\text{H}35\text{ min}$$

La durée de ce trajet de bus est 1H35 min.

⚠ D'autres schémas sont possibles.

N° 5 P. 125 :



$$1\text{ mois} + 9\text{ jours} + 6\text{ jours} = 1\text{ mois et } 15\text{ jours.}$$

ou  $1\text{ mois} + 9\text{ jours} + 6\text{ jours} = 1\text{ mois et demi.}$

ou  $31\text{ jours} + 9\text{ jours} + 6\text{ jours} = 46\text{ jours}$

La durée de ce tour du monde a été de  $\left. \begin{array}{l} 1\text{ mois et } 15\text{ jours} \\ 1\text{ mois et demi.} \\ 46\text{ jours.} \end{array} \right\}$

⚠ Les élèves peuvent faire d'autres schémas mais ils doivent évidemment trouver une des trois réponses proposées.