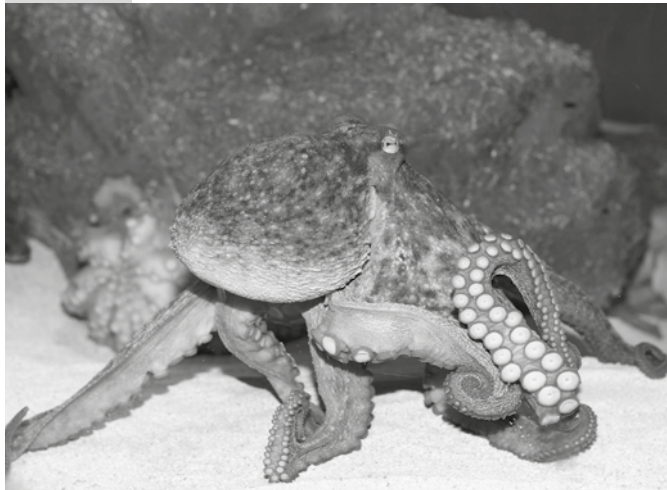




## Comment les êtres vivants s'adaptent-ils à leur environnement ?

### DOC 1. La pieuvre géante du Pacifique



La pieuvre géante du Pacifique est un animal qui a des stratégies de camouflage variées. Elle se fond parfaitement dans le milieu dans lequel elle vit grâce aux pigments de sa peau. Les principaux prédateurs de la pieuvre géante du Pacifique sont les cachalots, les éléphants de mer, les otaries, les phoques, les congres et les murènes. Pour se défendre du moindre danger, elle libère un nuage d'encre noire : elle peut ainsi s'échapper facilement ensuite. Elle peut aussi cracher du venin grâce à son bec ou encore mordre. La pieuvre géante est capable de se cacher dans des crevasses ou des trous grâce à son corps tout mou qu'elle peut étirer facilement.

### DOC 2. La phalène du bouleau



La phalène du bouleau est un insecte. C'est un papillon nocturne bien connu pour sa capacité d'adaptation à l'évolution de son milieu. La phalène du bouleau a des ailes blanches étroites et longues avec des tâches noires (il existe une forme claire et une plus sombre). Elle reste sur les troncs des bouleaux qui sont blancs durant le jour. Lorsqu'il y a de la pollution, les troncs des bouleaux noircissent et la phalène prend alors sa forme plus sombre. Elle s'est adaptée aux couleurs de son environnement pour se protéger des prédateurs (principalement des oiseaux).

### DOC 3. Le palétuvier rouge



Les palétuviers sont des arbres ou arbustes tropicaux capables de prospérer le long des rivages marins dans la zone de balancement des marées. Les palétuviers rouges s'isolent du sel en ayant des racines imperméables. Pour se développer malgré le manque d'oxygène, ils peuvent pousser vers le haut, au-dessus du niveau d'eau, grâce à des racines échasses. Ils peuvent récupérer l'air par des fentes dans leur écorce.

