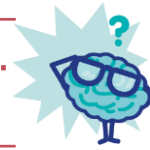




J'élimine 2 exercices : numéros et
Je joue le joker sur l'exercice numéro



0 1 LA RANDONNÉE

8 points

Quatre randonneurs Amine, Béatrice, Célia et Damien partent en randonnée. Pour le pique-nique, Amine a préparé un sandwich au jambon, un au poulet, un à la salade et un dernier au fromage. A midi, il distribue un sandwich bien mérité à chaque randonneur.

Trouve le sandwich que chacun va prendre sachant que :

- Amine et Béatrice sont les seuls à aimer le fromage.
- Béatrice ne mange ni poulet, ni jambon.
- Damien est végétarien.
- A la fin du repas, Célia dit qu'elle aurait préféré manger le sandwich au poulet.



Pour t'aider, tu peux utiliser un tableau

0 2 NOMBRE DE NOMBRES

12 points

Combien de nombres entiers de 3 chiffres ont la somme de leurs chiffres égale à 4 ?

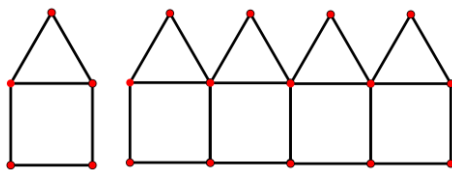


Ne retiens que les nombres qui n'ont pas de zéros inutiles.

0 4 LES ALLUMETTES

10 points

Avec 6 allumettes, on peut construire une maison.
Avec 21 allumettes, on peut construire quatre maisons.



Combien faut-il d'allumettes pour construire 20 maisons suivant ce modèle ?

0 3 QUELLE VOITURE ?

10 points

M. Dupont veut acheter une voiture et se rend chez son concessionnaire. Celui-ci lui explique que dans le modèle qu'il désire, il a le choix entre :

- une version berline ou une version familiale,
- quatre motorisations : diesel, essence, gaz, électrique,
- un équipement de base ou un équipement de luxe.

De combien de choix possibles dispose M. Dupont ?

0 5 L'ANNIVERSAIRE

8 points

Six cousins se retrouvent pour fêter l'anniversaire de Mounir.

- Paul a 5 ans de moins que Lola et 2 ans de plus que Mounir.
- Chloé a 9 ans.
- Lola a 2 ans de moins que Fabio.
- Fabio a 3 ans de moins que Manon.
- Chloé a 6 ans de moins que Manon.



Quel est l'âge de Mounir ?

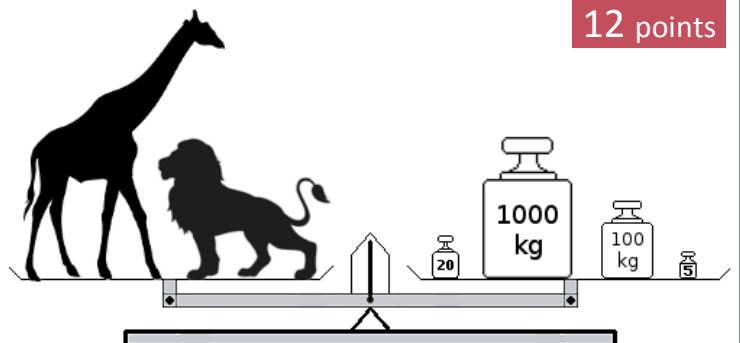
0 6 DANS LA SAVANE

12 points

Dame Girafe et Axel le lion montent ensemble sur la balance qui affiche alors 1 125 kg.

Dame Girafe se pèse maintenant avec Balourd l'éléphant et la balance affiche cette fois 6 350 kg.

Sachant que Dame Girafe pèse deux fois plus que Axel le lion, combien pèse, en tonnes, Balourd l'éléphant ?





07 FIGURE MYSTÉRIEUSE

12 points

Trace le segment [AB] puis place le point I en son milieu.
Trace la droite (d) perpendiculaire à [AB] passant par I.
Place sur cette droite (d), deux points P et Q tels que I soit le milieu de [PQ] et que le segment [PQ] mesure 7cm.
Trace APBQ.

A
x

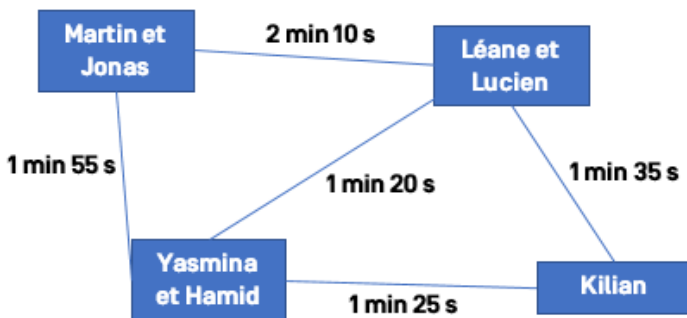
B
x

Comment s'appelle la figure que tu viens de tracer ?

09 LA TOURNÉE DU PÈRE NOËL

10 points

Le 24 décembre à 23 h 45, le père Noël arrive devant la maison de Martin et Jonas. Ouf, après celle-ci, il n'a plus que 3 maisons à visiter !



Voici son plan de vol avec le temps nécessaire pour aller en traîneau d'une maison à l'autre.

Sachant qu'il lui faut 2 min 30 s par maison pour déposer les cadeaux, à quelle heure, au plus tôt, aura-t-il fini sa tournée ?

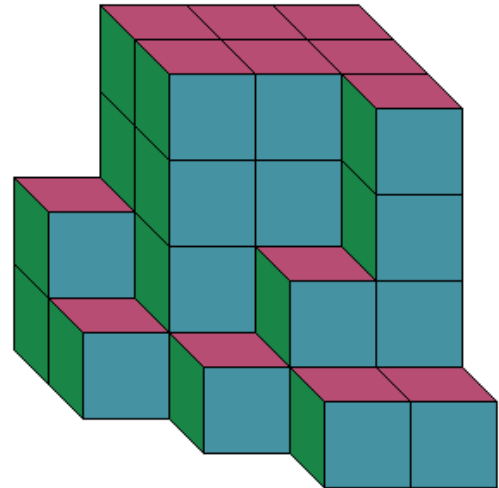
Donne le résultat en heure, minutes, secondes :
le père Noël aime la précision !!



08 LE CUBE

8 points

Maxence a empilé des petits cubes tous identiques. Voici le solide qu'il a construit.



Combien manque-t-il de petits cubes, au minimum, pour que ce solide soit un cube plein ?



10 SYMÉTRIQUE !

10 points

En coloriant le minimum de cases du carré ci-dessous, tu dois obtenir un damier ayant un axe de symétrie.

Attention, réfléchis bien à l'axe de symétrie que tu choisis... puis trace-le.

