

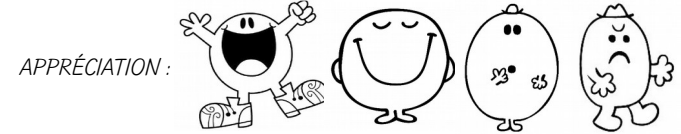


LE LANGAGE dans toutes ses dimensions ; L'ÉCRIT
 Objectif(s) : Reconstituer en SCRIPT des mots étudiés en classe ; les écrire en capitales.

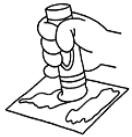
MS

M A R D I
 Semaine du L 15 au V 19 JUIN 2020 -

Consigne(s) : Découpe les lettres en SCRIPT puis en t'aidant de ton tableau des correspondances reconstitue les mots COCCINELLE et ABEILLE. Essaie ensuite de les écrire en respectant le sens de l'écriture des lettres.



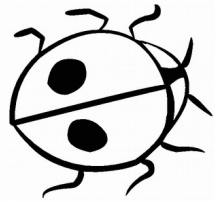
C O C C I N E L L E



--	--	--	--	--	--	--	--	--	--



C	O	C	C	I	N	E	L	L	E
---	---	---	---	---	---	---	---	---	---



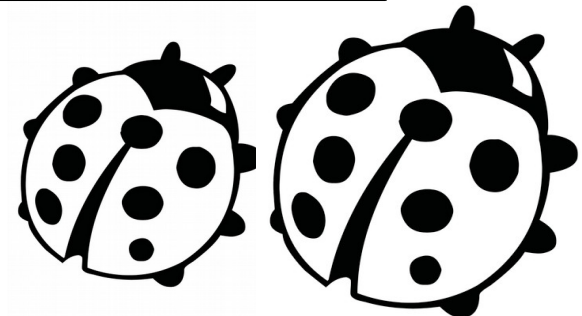
--

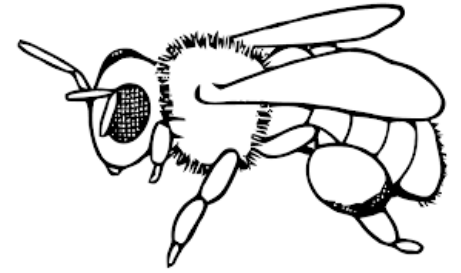
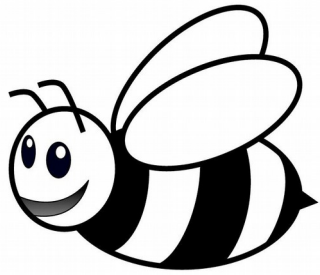


--

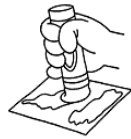


--

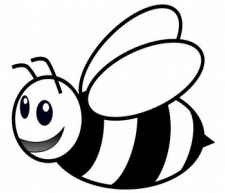




ABEILLE



--	--	--	--	--	--	--



A	B	E	I	L	L	E
---	---	---	---	---	---	---



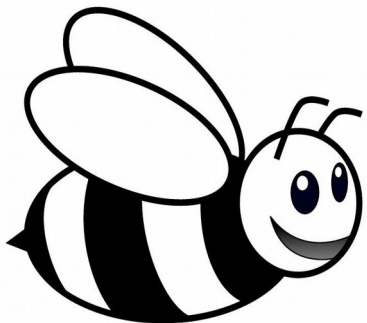
--



--



--



a	b	e	i	l	l	e			
c	o	c	c	i	n	e	l	l	e

DOMAINE : LE LANGAGE dans toutes ses dimensions ;
l'ÉCRIT

Objectif(s) : Reconstituer des mots avec des lettres-SCRIPT puis les écrire en CAPITALES.

À PRÉPARER :

- > Tableau des correspondances CAPITALES / SCRIPT
- > Fiches élève imprimées + lettres à découpées
- > Ciseaux + colle + crayon à papier + feutres ...

MS

- Demander à votre enfant de nommer les illustrations du jour : COCCINELLE et ABEILLE !
- Nommer aussi chacune des lettres du mot
- Lire la consigne, faire reformuler pour vérifier que tout est bien compris
- Faire découper les étiquettes-lettres en SCRIPT, les mettre dans une petite boîte pour ne pas les perdre.
- Prendre le tableau des correspondances pour retrouver sans erreurs les lettres-script du mot COCCINELLE, les poser dans les cases
- Vérifiez avant de coller !
- ÉCRIRE ensuite le mot 3 fois, de plus en plus petit, avec le crayon à papier !

- Procéder de la même façon pour le mot ABEILLE

- Pour que le travail soit encore plus joli, tu peux terminer par colorier les illustrations !