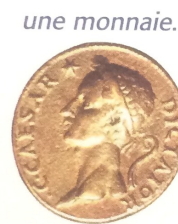


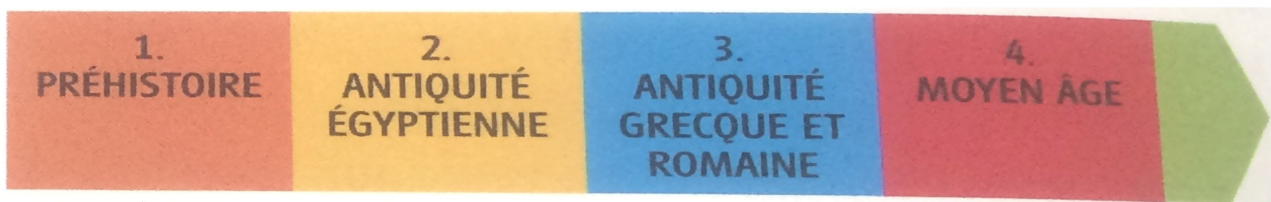
Champs lexicaux CM1 CL2 p 174

Le roi est représenté debout en tenue d'aparat.
Les symboles du pouvoir sont l'épée, le sceptre et la couronne.
Les fleurs de Lys représentent la famille royale.

1-



b. Un sesterce, 44 av. J.-C.



une peinture rupestre



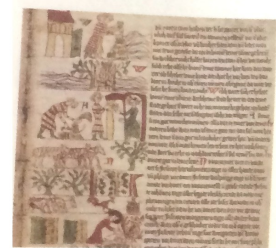
e. Environ 15 000 av. J.-C.

une amphore grecque



d. V^e siècle av. J.-C.

perchemin médiéval.



a. 1310-1315 ap. J.-C.

2-

une année: période d'un an

une décennie: période de dix ans

une époque: période historique qui commence par un évènement important.

une ère: période particulière de l'histoire

un millénaire: période de mille ans

un siècle: période de cent ans

3-

Au Moyen Âge, les seigneurs sont des **chevaliers**. qui possèdent un domaine appelé aussi **fief**. Celui-ci leur a été donné par un seigneur plus puissant qu'eux. En échange, ils doivent lui jurer **fidélité** au cours de la cérémonie de l'**hommage** et l'aider en cas de guerre. Le seigneur est donc le **vassal** d'un autre seigneur plus important qui est son **suzerain**.

4-

le pouvoir princé
le pouvoir aristocratique
le pouvoir impérial
le pouvoir royal

5-

Exercer le pouvoir politique: régner
Abandonner le pouvoir: abdiquer
Chasser du trône: détronner
exercer le pouvoir pour un souverain: gouverner
obliger à abandonner le pouvoir: renverser
avoir de l'autorité sur quelqu'un: dominer