

V...

L'ordre alphabétique

Rappel:



L'alphabet contient 26 lettres rangées dans l'ordre : **a b c d e f g h i j k l m n o p q r s t u v w x y z**
Les 6 lettres que l'on entend bien s'appellent des **voyelles** : **a e i o u y** .
Les autres lettres qui ne se prononcent pas toutes seules sont les **consonnes**.

Comment ranger dans l'ordre alphabétique?

- Pour ranger des mots dans l'ordre alphabétique, on regarde la 1^{ère} lettre :

*a*beille est avant *p*apillon parce que **a** est avant **p** dans l'alphabet



- Si des mots commencent par la même lettre, on regarde la 2^{ème} lettre :

*l*ion est avant *l*oup parce que **i** est avant **o** dans l'alphabet



- Si les deux premières lettres sont les mêmes, on regarde la 3^{ème}, etc... :

*ch*at est avant *ch*ien parce que **a** est avant **i** dans l'alphabet



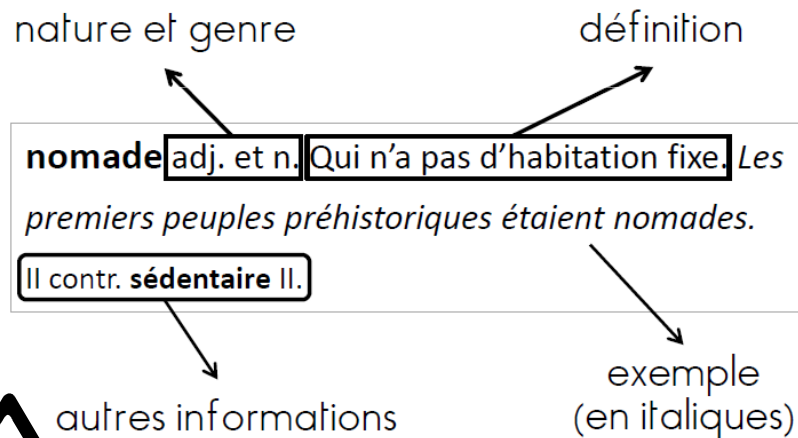
Dans un dictionnaire, les mots sont **rangés dans l'ordre alphabétique**.

Pour trouver un mot, on utilise **les mots repères** en haut des pages.

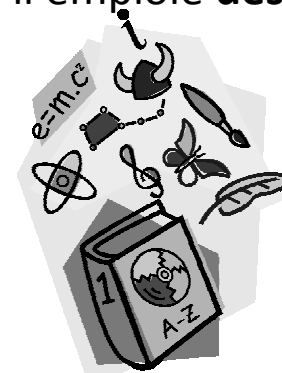
- Le mot écrit en haut à gauche est le premier mot de la page.
- Le mot écrit en haut à droite est le dernier mot de la page.

Le dictionnaire indique la nature et le genre des mots. Pour cela, il emploie **des abréviations**.

Généralement un article de dictionnaire se présente ainsi :



Parfois, certaines définitions ont des **numéros** : ils indiquent les **différents sens du mot**. Il faut choisir en fonction du contexte.



Quelques abréviations

n.	Nom	m. ou masc.	Masculin
v.	Verbe	f. ou fém.	Féminin
adj.	Adjectif	pl.	Pluriel
adv.	Adverbe	sing.	Singulier
inv.	invariable	syn.	Synonyme
		contr.	Contraire

V...

Les synonymes

Deux mots sont synonymes quand ils ont le **même sens** ou un **sens très proche**.

Des mots synonymes sont toujours de **même nature**.

une maison = une villa = un pavillon = une résidence → Nom

beau = joli = mignon → Adjectif qualificatif

trouver = découvrir = rencontrer → Verbe



Lorsqu'on écrit, on utilise des synonymes pour **éviter les répétitions**.

Il existe beaucoup de synonymes du verbe FAIRE qu'il serait bon d'employer !

~~faire~~ des photos, **prendre** des photos
~~faire~~ un sport, **pratiquer** un sport
~~faire~~ un métier, **exercer** un métier

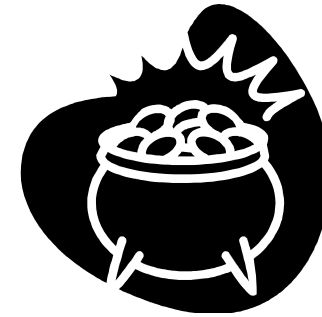
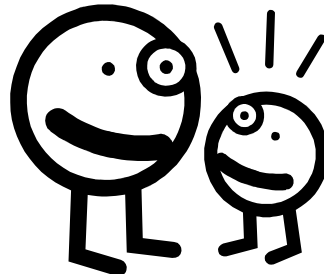
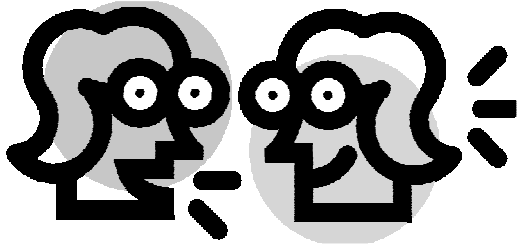
~~faire~~ cent kilos, **peser** cent kilos
~~faire~~ une cabane, **construire** une cabane
~~faire~~ un dessin, **dessiner** !

V...

Les antonymes (contraires)

Deux mots contraires sont de **sens opposé**.

Un mot et son contraire sont toujours de **même nature**:



parler / se taire → verbe grand / petit → adjectif la pauvreté / la richesse → nom

Il y a deux manières d'exprimer le contraire d'un mot.

Avec un mot différent:

clair / obscur haut / bas

En ajoutant un préfixe :

patient / impatient obéir / désobéir

V...

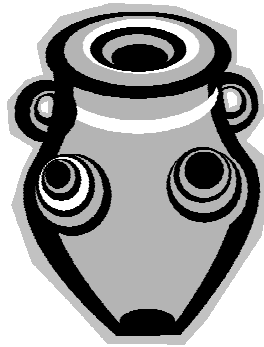
Les familles de mots

Les mots de la même famille:

- sont formés à **partir d'un radical** (mot simple)
- et se rapportent à **la même idée** (attention aux intrus!)

Par exemple, à partir du radical «*pot*», on peut écrire d'autres mots de la même famille :

poterie, potier, repoter, dépoter...



Connaître des mots d'une même famille est très utile pour ne pas oublier les consonnes muettes à la fin des mots.

Exemple : Si je sais que «*grand*» et «*grandir*» sont de la même famille, alors je n'oublie pas le «*d*» à la fin de *grand*!

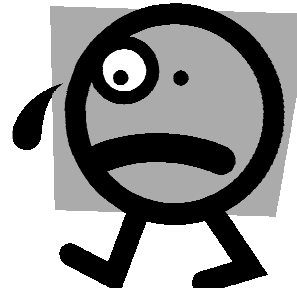
V...

Préfixes et suffixes

Les préfixes

Les préfixes se placent au début du mot, **devant le radical**.
Ils changent le **sens du mot**.

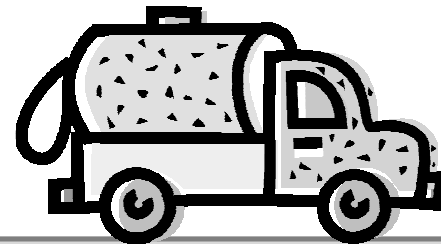
malheureux, préhistoire, impossible, relire



Les suffixes

Les suffixes se placent à la fin du mot, **après le radical**.
Ils changent le **sens et/ou la nature du mot**.

camionnette, lavable, imprimeur, poignée, brûlure



Il existe plusieurs centaines de préfixes, les plus utilisés sont :

dé-, **dés-**, **im-**, **in-**, **mal-**, qui indiquent le contraire (*impossible, désordre...*)
para-, qui indique l'action de protéger (*parapluie, parasol...*)
pré-, qui indique que l'action s'est déroulée avant (*préhistoire*)
re-, qui indique une répétition (*relire, recommencer...*)

V...

Les registres de langue

Il existe 3 registres de langue : **familier, courant, soutenu.**

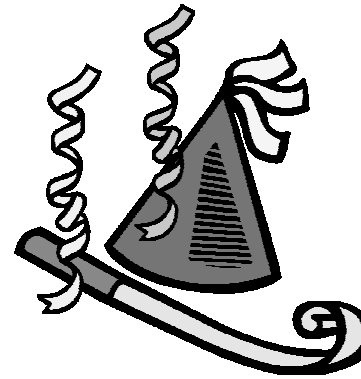
On emploie les différents registres de langue **selon la situation où l'on se trouve** (à l'écrit ou à l'oral, avec quelqu'un que l'on connaît bien ou peu ou pas du tout).

Par exemple, on ne parle pas de la même manière à un camarade, à un adulte ou à un personnage important.

Le divertir = **registre soutenu**

L'amuser = **registre courant**

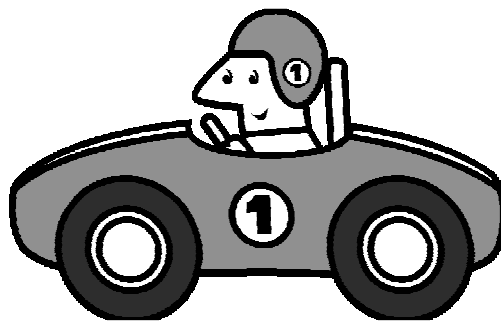
P'éclater = **registre familier**



Une automobile = **registre soutenu**

Une voiture = **registre courant**

Une bagnole = **registre familier**



V...

Sens propre / Sens figuré

Le dictionnaire donne très souvent plusieurs significations pour un mot. On dit que le mot est **polysémique**.

Le sens propre d'un mot: c'est le 1^{er} sens du mot. C'est son sens le plus habituel.

montagne (sens propre) : importante élévation de terrain.

Les Pyrénées sont des montagnes.



Le sens figuré d'un mot: C'est un sens imagé du sens propre (souvent une comparaison).

montagne (sens figuré) : importante quantité d'objets

Il y a des montagnes de jouets par terre.

