

CLASSE DE M. PELLOUX-PRAYER (CM1-CM2)

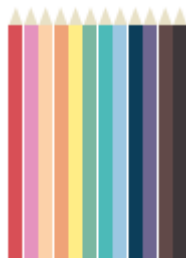
Mme RAMA



**1 trousse qui reste
à l'école**



**1 taille-crayon avec
réservoir**



**12 crayons
couleur**



1 compas



1 gomme



**1 paire de ciseaux
(scolaires) 12 à 13
cm (bout rond
métal)**



**1 chiffon pour
l'ardoise**



**1 stylo ou 1 ruban
correcteur**



**1 tube de
colle**



**1 agenda ou
1 cahier de
textes**