

Extract of Ecole Les Petits Crets SCIEZ

<http://www.ac-grenoble.fr/ecole/74/les-petits-crets.sciez/spip.php?article296>

Informations vague de froid extrême et ski de fond

- Actualités -

Publication date: vendredi 3 février 2012

Description:

Conseils du ministère de la santé et le l'Inpes concernant la vague de froid extrême.

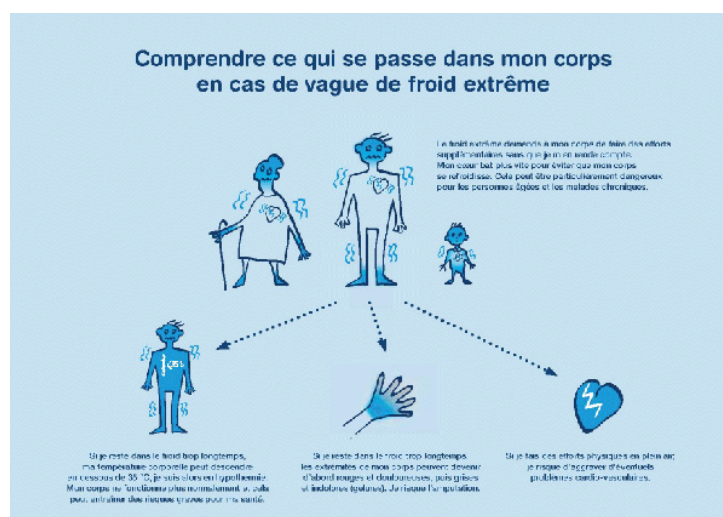
Vague de froid extrême et ski de fond.

Copyright © Ecole Les Petits Crets SCIEZ - Tous droits réservés

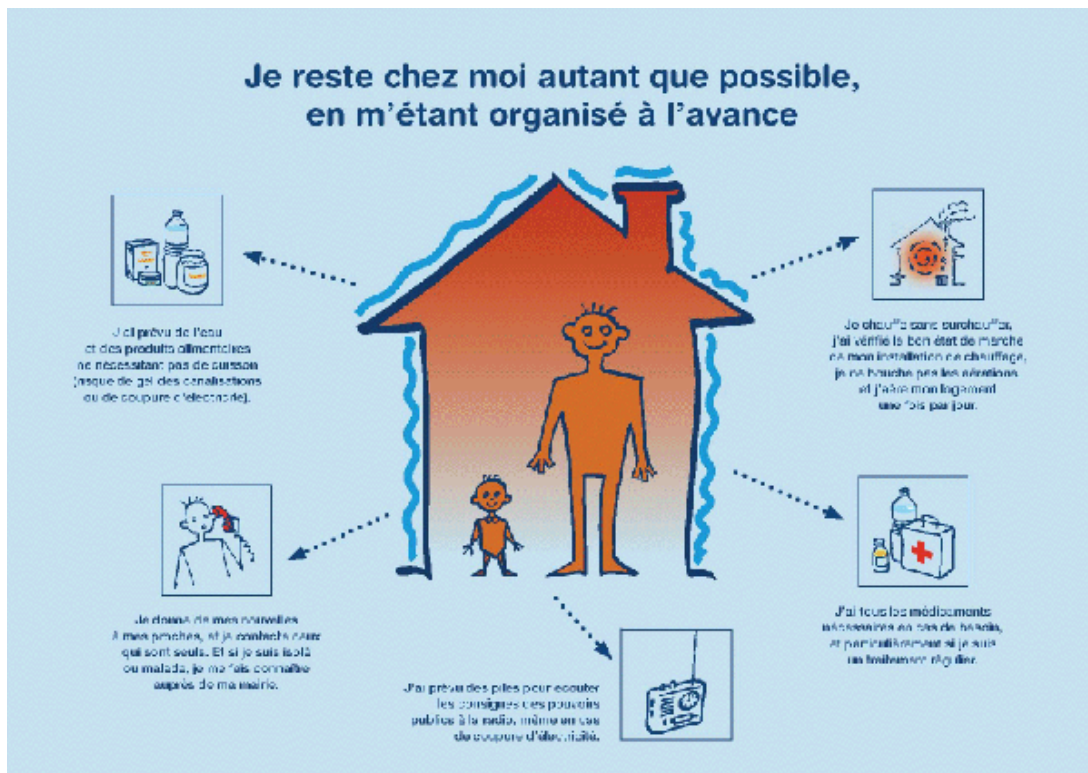
En remplacement de la sortie ski de fond du mardi 31 janvier, annulée en raison des conditions climatiques (importantes chutes de neige), il nous était possible d'organiser une nouvelle sortie le mardi 7 février.

Cependant, en raison de la vague de grand froid qui touche actuellement notre département (en vigilance orange "grand froid") les sorties ski sont naturellement annulées.

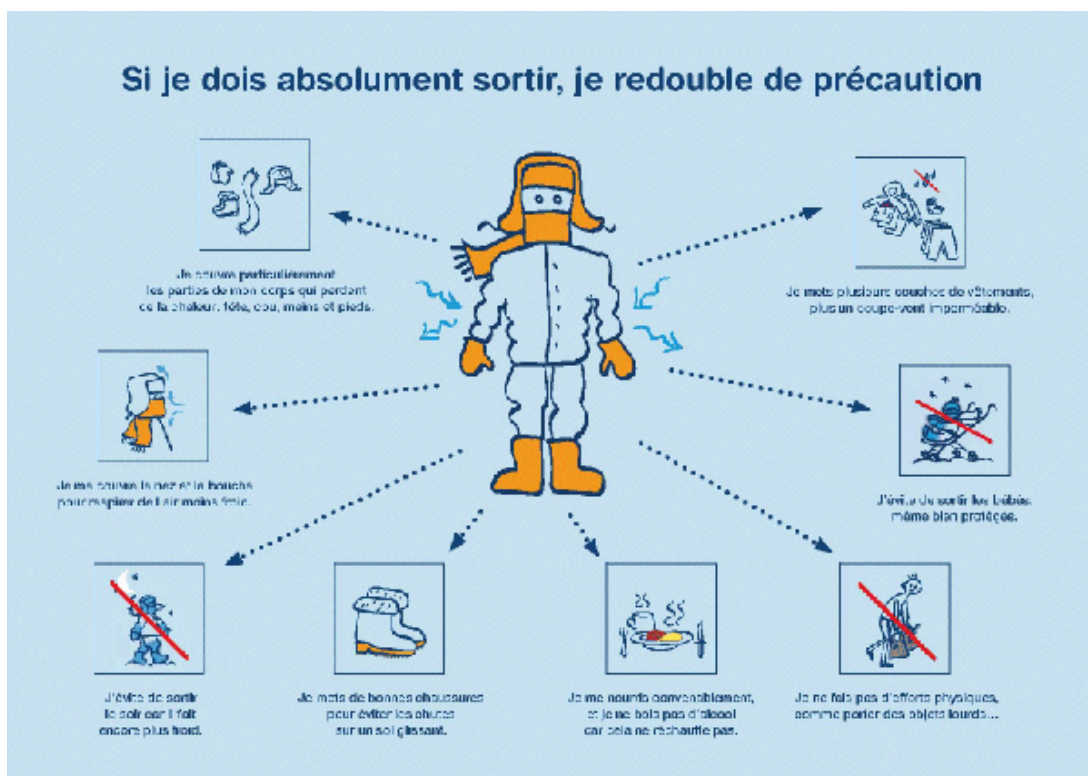
Retrouvez ci-dessous les conseils du Ministère de la Santé et de l'Inpes concernant le froid extrême.



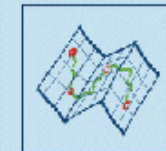
Je reste chez moi autant que possible, en m'étant organisé à l'avance



Si je dois absolument sortir, je redouble de précaution



Si je dois absolument utiliser ma voiture



Avant chaque déplacement, je me renseigne sur le météo et sur l'état des routes.



Je vérifie le bon état de fonctionnement général: huile, batterie, éclairage, plein d'essence.

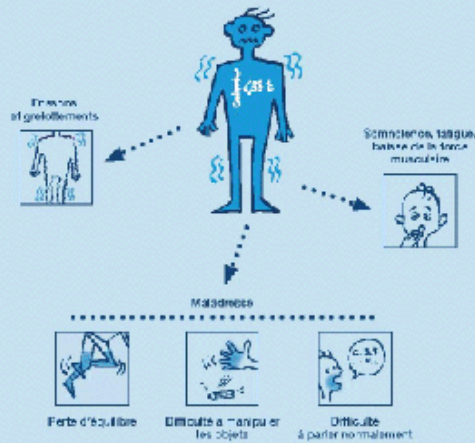


Je pars avec des couvertures, une trousse de secours, un téléphone portable chargé et une boisson chaude.

Je reconnais chez une personne exposée au grand froid les signes annonciateurs de l'hypothermie et des gelures

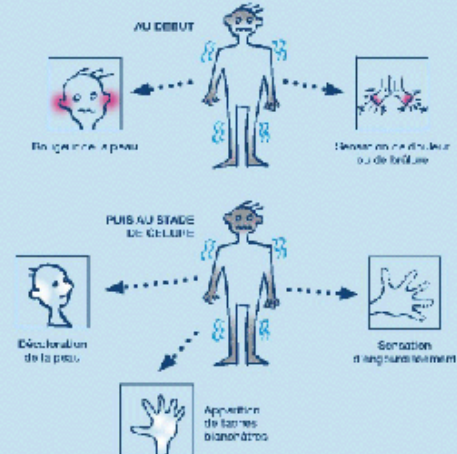
HYPOTHERMIE

(température interne du corps en dessous de 36 °C)



GELURES

(gel de la peau au niveau des extrémités exposées au froid: visage, mains, pieds)



Il peut exister un risque important voire mortel pour sa santé:

Je prends si c'est possible sa température • Je préviens rapidement un médecin ou j'appelle le centre 15

**Je prends régulièrement des nouvelles des personnes de mon entourage
particulièrement sensibles aux effets du froid.**

**Si je remarque une personne sans abri ou en difficulté dans la rue,
j'appelle le « 115 »**

Je consulte les prévisions de Météo-France
sur www.meteo.fr

Je m'informe sur les conditions de circulation sur
www.bison-fute.equipement.gouv.fr

Plus d'informations sur les aspects sanitaires sur
www.sante.gouv.fr
et www.lnvs.sante.fr



Travail CONFORME Cahier / C. Jurekik - novembre 2010 - PFC - 1006.5 ko / 011

Téléchargez au format pdf la brochure :

<dl class='spip_document_689 spip_documents spip_documents_left' style='float:left;'>