

Le site Paléolithique d'Isernia-la-Pineta (Italie) a été trouvé par hasard dans la construction d'une route en 1978.

Les fouilles nous révèlent que les vestiges datent de 700 000 avant J-C.

Le travail des archéologues

A l'aide d'outils comme la truelle, ils creusent petit à petit dans le sol pour trouver des objets. La terre retirée est mise sur un tamis pour ne rien oublier !!!

les restes

Le vestige est rangé dans une boîte numérotée (où il a été découvert). Ils peuvent trouver des outils ou des mâchoires rhinocéros...etc...

en vert les dates, en rouge les choses importantes et en orange le lieu

1



Les archéologues repèrent un site riche en vestiges.

2



Les archéologues effectuent des fouilles.



L'utilisation de tamis pour récupérer des vestiges.

3

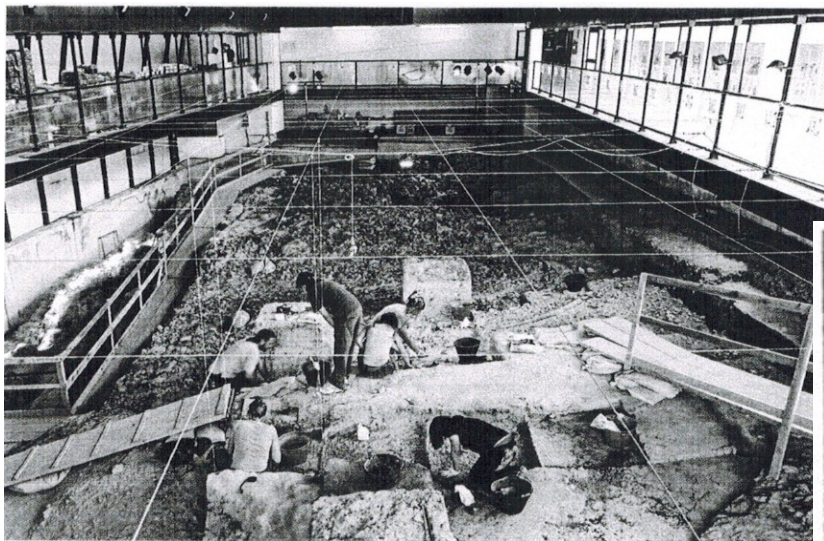


Ils quadrillent le terrain pour situer les découvertes.

4



Les archéologues dégagent délicatement les vestiges.



Le décapage du sol et la fouille des carrés.

5

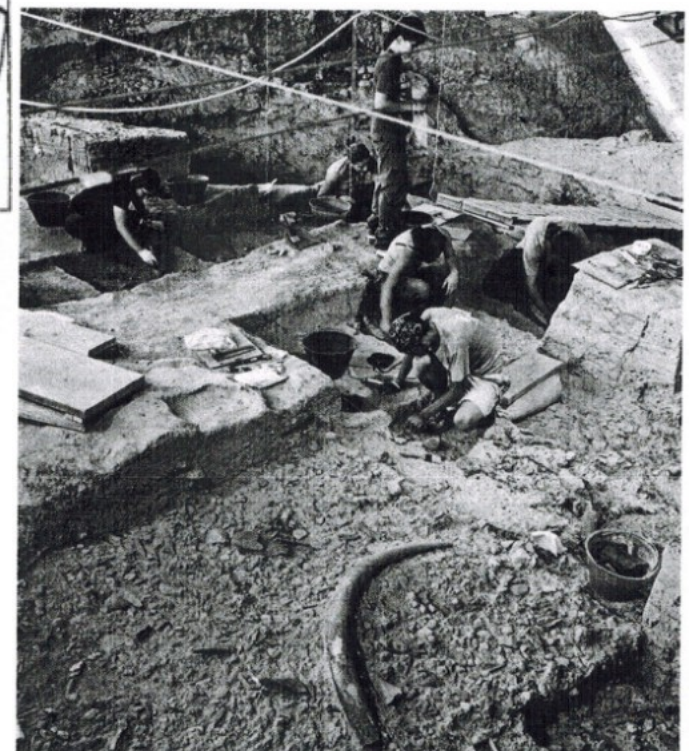


Ils interprètent ce qu'ils ont découvert.

6



Ils reconstituent les vestiges.



La découverte d'os d'animaux.