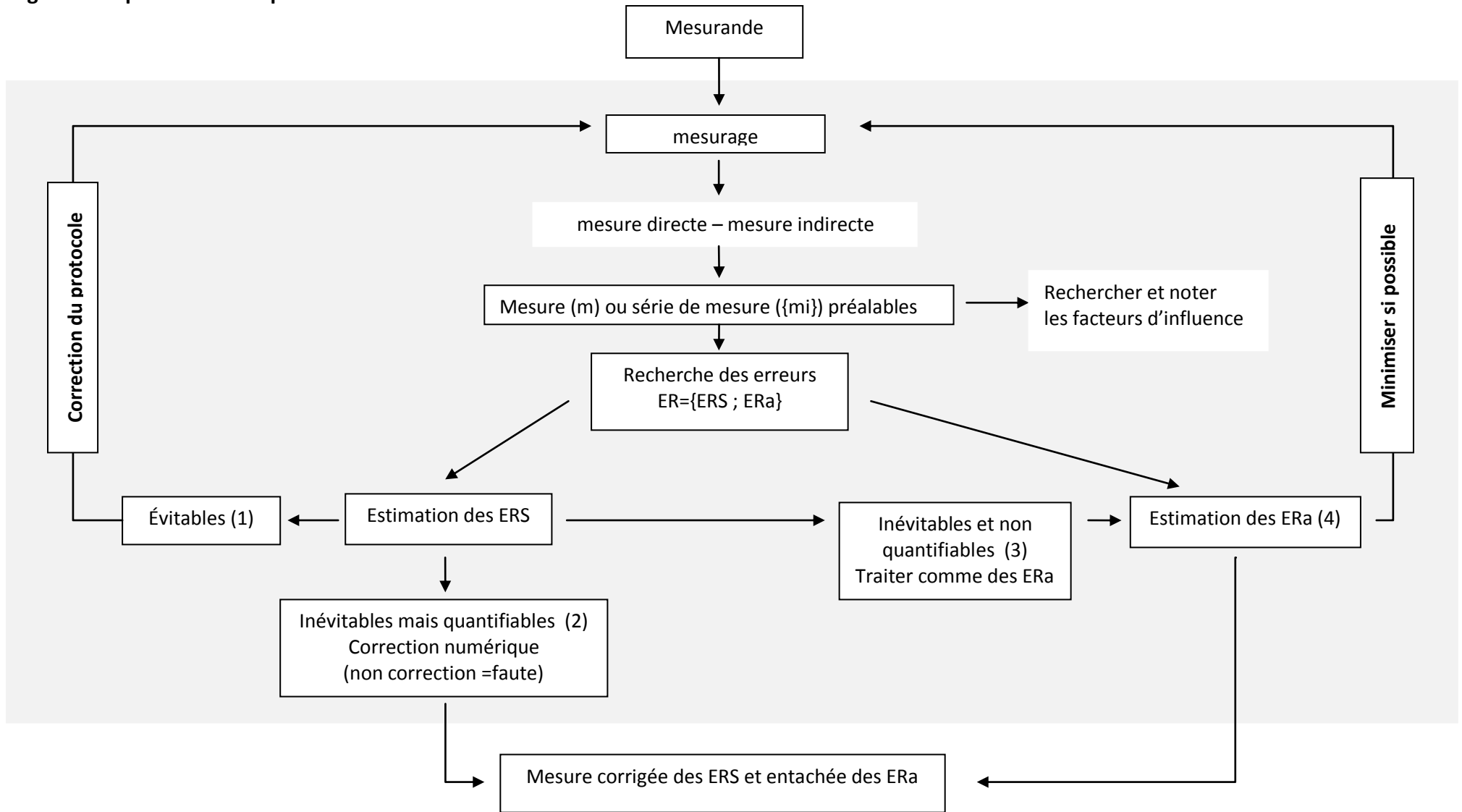


## Organigramme optimisation du protocole



ERa : erreur aléatoire

ERS : erreur systématique

(1) : erreurs de parallaxe, non rinçage de la burette, mauvaise appréciation de l'équivalence

(2) : méthode « amont/aval », correction de la poussée d'Archimède

(3) : appareil non étalonné, carbonatation sous agitation d'une solution basique au cours d'un dosage, électrolyse au cours d'une mesure conductimétrique, évaporation du solvant

(4) : netteté en optique, mesure de radioactivité, toutes les incertitudes constructeur liées à la classe de l'appareil ...