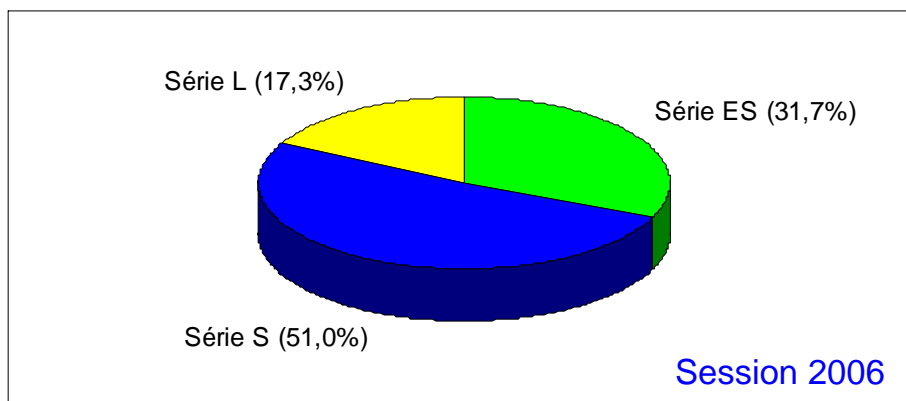


Baccalauréat ES 2006 – Académie de Grenoble

La place des bacheliers ES dans l'ensemble des candidats présents aux épreuves du Bac. Général



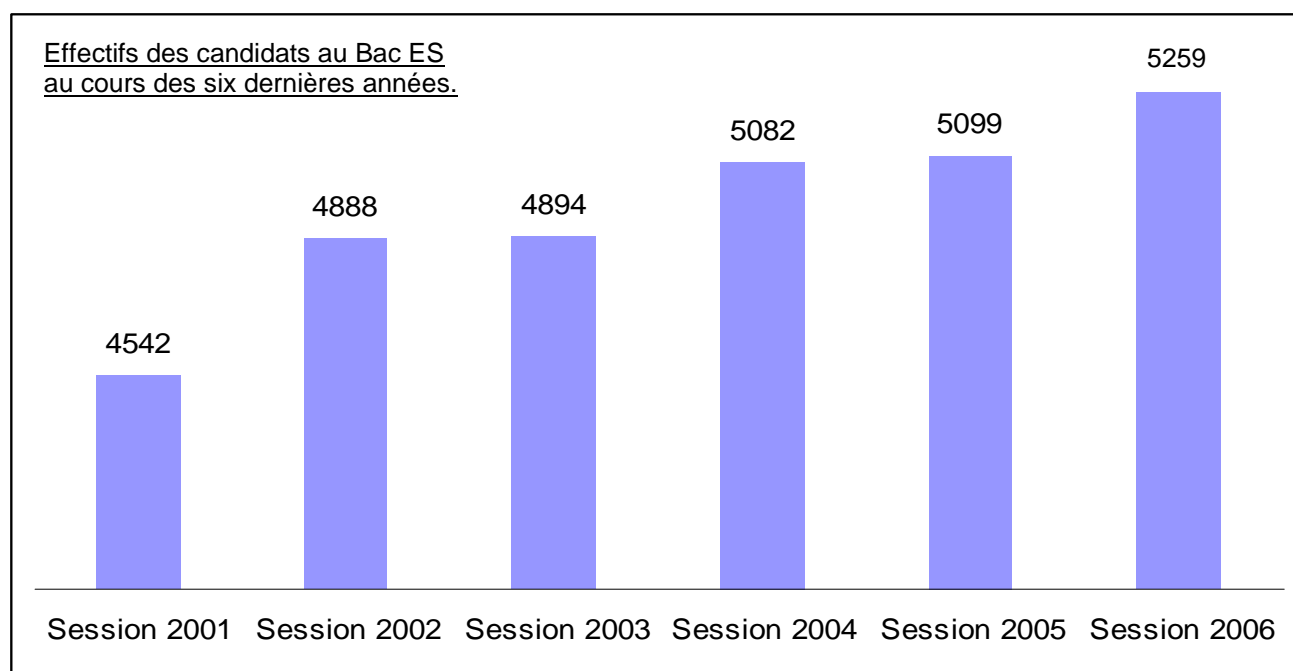
Source : SG-SSA/LT/N°06-520 du 27/09/06, Rectorat de Grenoble.

Pour mémoire :

Années	2001	2002	2003	2004	2005	2006
% des bacheliers ES dans l'ensemble des candidats au Baccalauréat Général.	29,2%	31,0%	30,5%	31,9%	31,6%	31,7%

Source : Rectorat de Grenoble.

Evolution du nombre de candidats au Baccalauréat ES



Source : Rectorat de Grenoble.

La réussite des bacheliers ES comparée aux autres séries générales (L et S)

- Evolution du taux de réussite au bac ES sur les six dernières années...

	Session 2001	Session 2002	Session 2003	Session 2004	Session 2005	Session 2006
Taux de réussite global	84,5%	85,8%	86,7%	88,1%	91,9%	90,9%

Source : Rectorat de Grenoble.

- Comparaison des taux de réussite entre les différentes séries générales pour la Session 2006...

En %	Série S	Série ES	Série L
Taux de réussite global	92,3%	90,9%	87,2%

Source : SG-SSA/LT/N°06-520 du 27/09/06, Rectorat de Grenoble.

- Comparaison des taux de réussite à l'issu du premier et du second groupe d'épreuves entre les différentes séries générales pour la Session 2006...

En %	Série S	Série ES	Série L
Taux de réussite à l'issu du premier groupe.	85,3 <i>(pour 8 452 candidats présents)</i>	78,0 <i>(pour 5 259 candidats présents)</i>	71,5 <i>(pour 2 869 candidats présents)</i>
Taux de réussite des candidats passant l'oral de contrôle.	61,2 <i>(pour 966 candidats présents)</i>	69,5 <i>(pour 976 candidats présents)</i>	67,6 <i>(pour 666 candidats présents)</i>
% d'élèves allant à l'oral sur l'ensemble des candidats présents	17,4	18,6	23,2

Source : SG-SSA/LT/N°06-520 du 27/09/06, Rectorat de Grenoble.

Pour mémoire, voici l'évolution sur les six dernières années des taux de réussite des candidats passant l'oral de rattrapage du Bac ES :

En %	Session 2001	Session 2002	Session 2003	Session 2004	Session 2005	Session 2006
Taux de réussite des candidats passant l'oral de contrôle.	66,2	72,5	69,7	66,6	72,3	69,5

Source : Rectorat de Grenoble.

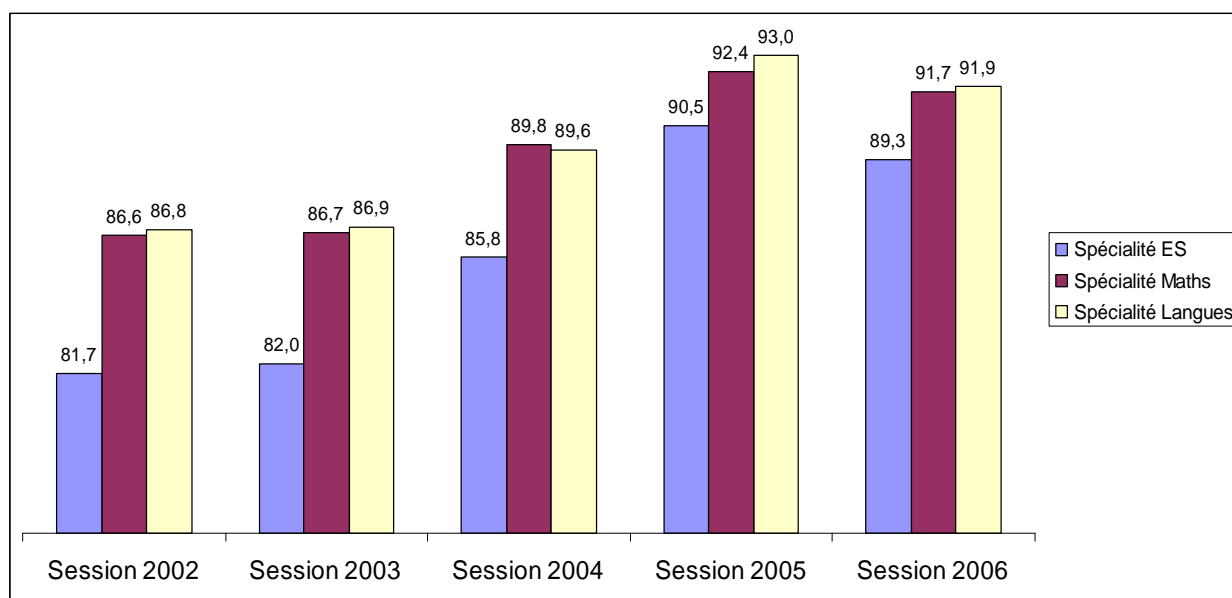
La réussite des bacheliers ES en fonction de la spécialité choisie

- Evolution des effectifs par spécialité sur les cinq dernières années.

	Session 2002	Session 2003	Session 2004	Session 2005	Session 2006
Nombre de candidats <i>Spé. ES.</i>	1 712	1 697	1 830	1 795	1 877
Nombre de candidats <i>Spé. Mathématiques</i>	1 754	1 750	1 573	1 604	1 632
Nombre de candidats <i>Spé. Langues (LVI + LVII compl.)</i>	1 325	1 447	1 696	1 683	1 750

Source : Rectorat de Grenoble.

- Taux de réussite global au Bac ES en fonction de la spécialité choisie sur les trois dernières années (en %).



Source : Rectorat de Grenoble.

- Les moyennes globales obtenues aux épreuves écrites par les candidats en fonction de la spécialité.

	Moyenne pour l'ensemble des épreuves écrites
Spécialité ES	11,5
Spécialité Maths	11,9
Spécialité Langues	11,8
Moyenne générale	11,7

Source : Rectorat de Grenoble.

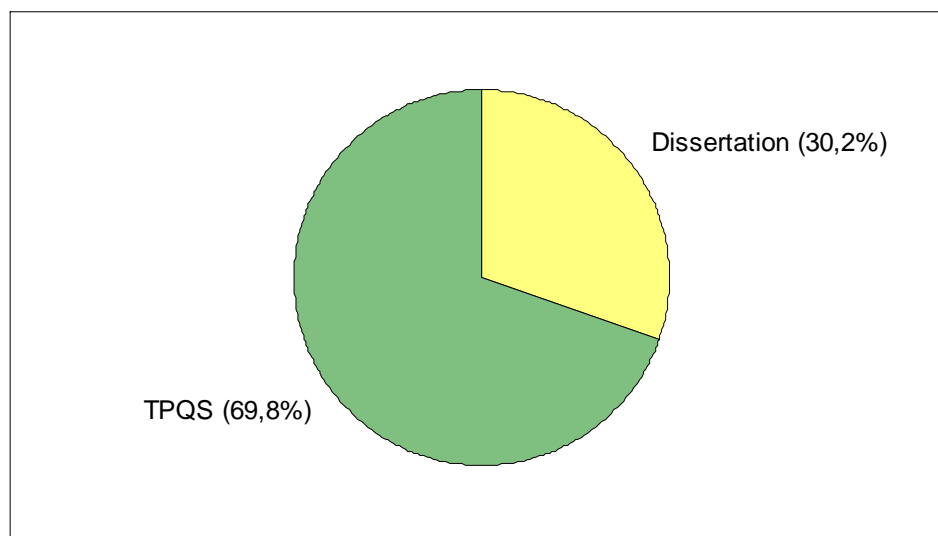
Gros plan sur l'épreuve de Sciences Economiques et Sociales

Ce récapitulatif a été réalisé exclusivement à partir des retours de fiches statistiques des collègues tenant compte des notes définitivement saisies.

Nota : sur 101 collègues correcteurs, 61 ont renvoyé un bilan.

1) LE TRONC COMMUN (Les résultats ci-après reposent sur un échantillon de 2 984 copies).

- Répartition des choix entre la DISSERTATION et la QUESTION DE SYNTHESE



Source : Harmonisation SES, Grenoble.

- Les résultats pour la DISSERTATION

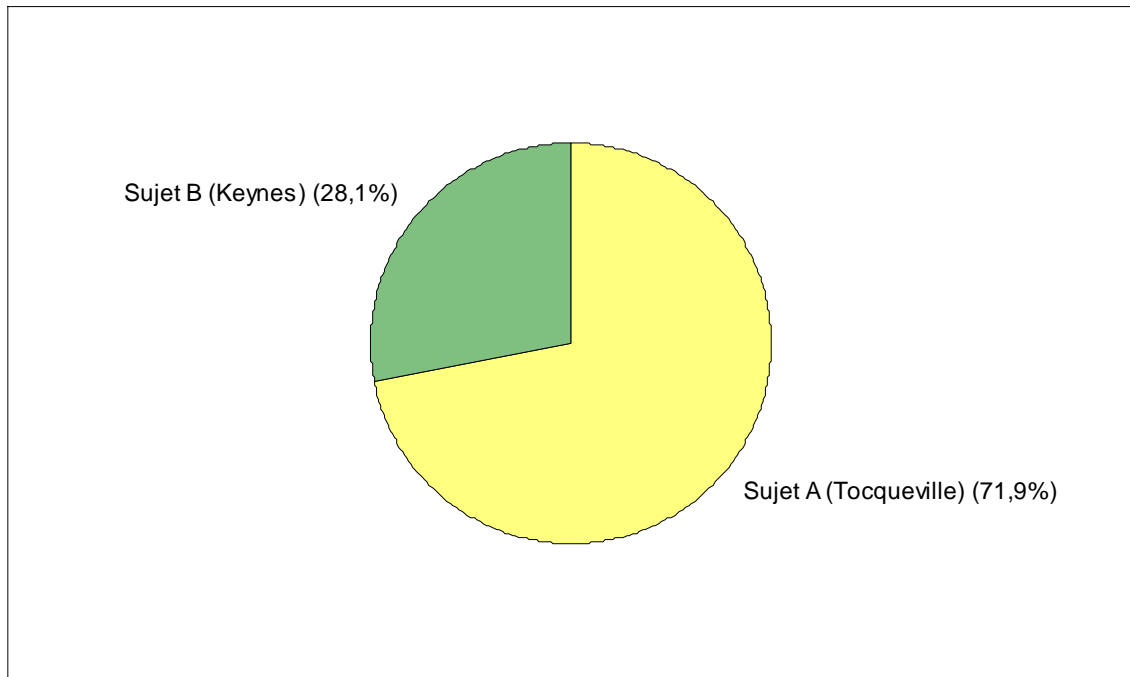
Nombre de copies de l'échantillon	Moyenne	Note la plus basse	Note la plus haute	Moyenne des notes les plus basses attribuées par les correcteurs	Moyenne des notes les plus hautes attribuées par les correcteurs
901	11,43	03	20	5,93	16,54

- Les résultats pour la TPQS

Nombre de copies de l'échantillon	Moyenne	Note la plus basse	Note la plus haute	Moyenne des notes les plus basses attribuées par les correcteurs	Moyenne des notes les plus hautes attribuées par les correcteurs
2 083	11,20	02	20	5,37	16,82

2) LA SPECIALITE (Les résultats ci-après reposent sur un échantillon de 1 273 copies)

- Répartition des choix entre le sujet A (A. De Tocqueville) et le sujet B (J.M. Keynes)



Source : Harmonisation SES, Grenoble.

- Les résultats pour le sujet A (A. De Tocqueville).

Nombre de copies de l'échantillon	Moyenne	Note la plus basse	Note la plus haute	Moyenne des notes les plus basses attribuées par les correcteurs	Moyenne des notes les plus hautes attribuées par les correcteurs
915	12,6	1	20	5,50	18,93

- Les résultats pour le sujet B (J. M. Keynes).

Nombre de copies de l'échantillon	Moyenne	Note la plus basse	Note la plus haute	Moyenne des notes les plus basses attribuées par les correcteurs	Moyenne des notes les plus hautes attribuées par les correcteurs
358	11,7	2	20	5,83	17,93



Remerciements.

- J'adresse tous mes remerciements à Mme Milazzo (Direction des examens - Rectorat de Grenoble), Mme Fontana et M. Thermidor (Service des Statistiques du Rectorat) pour leur aimable contribution.
 - Je tiens également à remercier tous les collègues qui ont accepté de prendre un peu de temps pour remplir les fiches statistiques.
-

Synthèse réalisée par Pascal Bailly – Lycée Ambroise CROIZAT – Môtiers.
Le 1^{er} octobre 2006.

Pascal.Bailly@ac-grenoble.fr