

LE SCHEMA FONCTIONNEL



Le schéma fonctionnel est une représentation schématique simplifiée qui montre les relations entre divers éléments d'un phénomène scientifique.



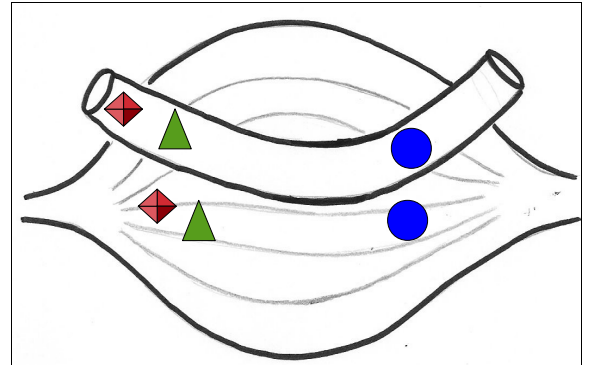
Elle comprend 3 étapes que l'on pourrait appeler ainsi si on était dans une pièce de théâtre :

I- Le décor et les acteurs.

Je représente de manière simplifiée les différents éléments qui interviennent dans le phénomène en utilisant des **COULEURS** !

=> Exemple : je réalise un dessin d'un organe pas forcément ressemblant, ni à l'échelle mais **simplifié**...

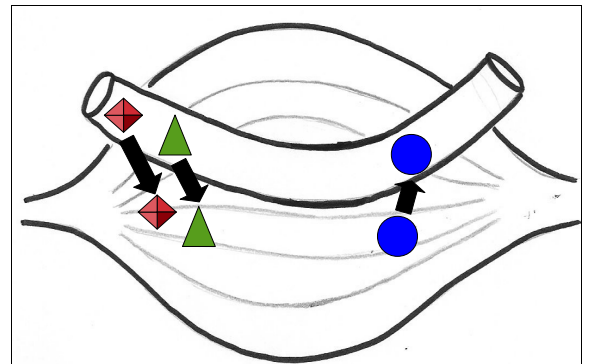
J'utilise des symboles (ronds, carrés, triangles...) pour représenter des éléments invisibles.



II- Les déplacements des acteurs et leurs relations.

Établir des relations fonctionnelles entre ces différents éléments par des flèches (d'épaisseur et/ou de couleur différentes si besoin) .

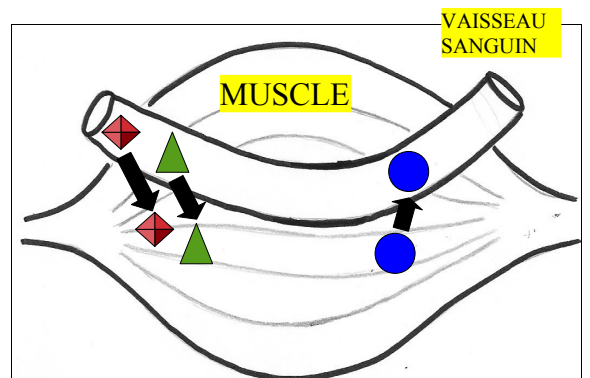
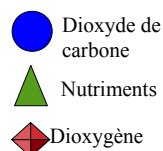
Sur un schéma : les flèches indiquent un déplacement ou une interaction entre 2 éléments, une relation de conséquence...



III - Le nom des acteurs et de la pièce de théâtre.

Indiquer soigneusement la légende et donner un titre qui décrit le phénomène schématisé.

Exemple :- nommer les éléments correspondants à chaque symbole.
- nommer les organes en cause dans le phénomène.



Trucs et astuces :

- Ne pas faire de phrases sur le schéma !
- Vérifier que je n'ai rien oublié (symboles, flèches, titre...)
- **Se poser les questions suivantes** : Mon schéma est-il assez grand? Une autre personne que moi peut-elle comprendre le phénomène représenté ? Est-il lisible ? Clair ? Soigné ?



Les échanges entre le sang et un organe.