

BD REACTION INFLAMMATOIRE

Lors d'une coupure, des bactéries entrent dans l'organisme. Prenons l'exemple d'une attaque de chateaux fort. Les bactéries sont les assaillants.



Ici dans l'enceinte du château il y a des guerriers! On les appelle les mastocytes et les phagocytes.

Vaisseau Sanguin (domjorn)

Les guerriers doivent savoir si les intrus ont de bonnes ou mauvaises intentions.

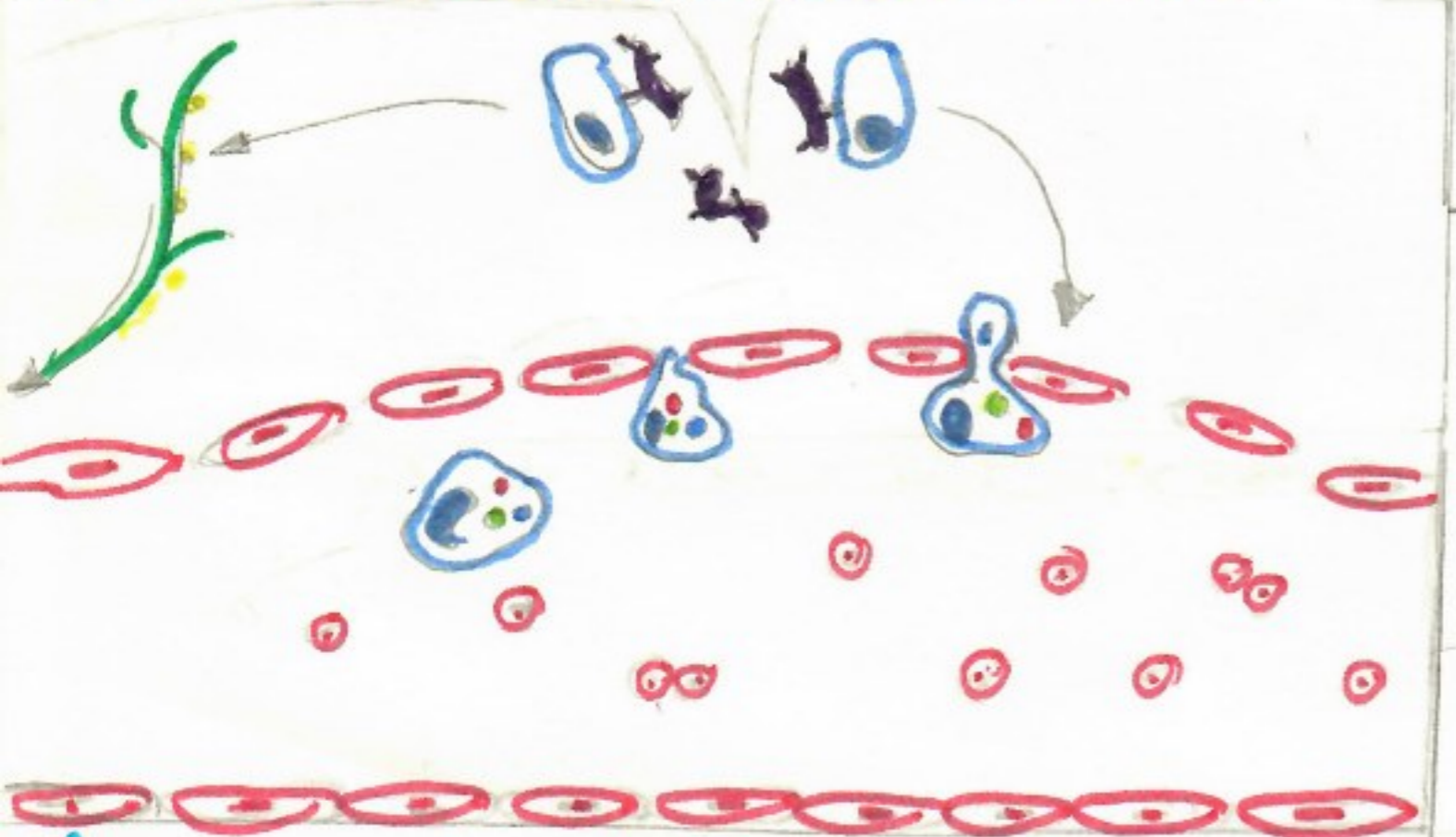


Les bactéries ont un signal qui permet aux guerriers (phagocytes) de les "scanner": signalé PAMP et récepteur PRR.

Les renforts vont attaquer les assaillants et les digérer. Bon!

VICTOIRE!!!

Une fois que le guerrier voit les mauvaises intentions de l'assaillant, ils s'active et envoit des messages chimiques: ceux qui dilatent les vaisseaux sanguins (conduite du domjorn) pour laisser passer les renforts à l'intérieur du domjorn (globules blancs).



Il y a ceux qui vont aller chercher le roi (nerfs → cerveau) l'alarmer et ceux qui activent les renforts (globules blancs, phagocytes, mastocytes).

