

# Formation des AESH

## Août 2020



ASSISTANCE A LA SCOLARISATION

CÉCILE BOURDIN CPC ASH74

# Les enjeux de la scolarisation des élèves en situation de handicap



- Les notions d'exclusion, intégration, inclusion:

Extrait de film « l'enfant sauvage »

- La loi n°2005-102 du 11 février 2005 pour l'égalité des droits et des chances, la participation et la citoyenneté des personnes handicapées dispose que le parcours de formation des élèves en situation de handicap se déroule prioritairement en milieu scolaire ordinaire.

## ➤ L'enjeu

- Développer des compétences scolaires et sociales : pour la réussite de tous les élèves et de chacun.
- Assurer une fluidité des parcours
- Accéder et valider des diplômes (CFG, CAP...)

# De l'intégration à l'inclusion en aboutissant à l'école inclusive aujourd'hui

La loi du 8 juillet 2013 pour la refondation de l'école

Extrait **Charles Gardou** spécialiste de la diversité et des fragilités humaines

## Parcours de Scolarisation

Parcours de formation des élèves en situation de handicap dans les établissements scolaires :

- Circulaire n° 2016-117 du 8-8-2016 avec ses 4 annexes

[https://www.education.gouv.fr/pid285/bulletin\\_officiel.html?cid\\_bo=105511](https://www.education.gouv.fr/pid285/bulletin_officiel.html?cid_bo=105511)

## L'École Inclusive:

- La circulaire n°2019-088 du 5-6-2019 de rentrée spécifique « école inclusive »  
<https://eduscol.education.fr/pid38943/ecole-inclusive.html>

# Accessibilité



Album « 4 petits coins »

Film « La petite casserole d'Anatole »

# MDPH



Notification

Compensation

Du handicap à la situation de handicap

GEVA-SCO

# La notion de besoins particuliers



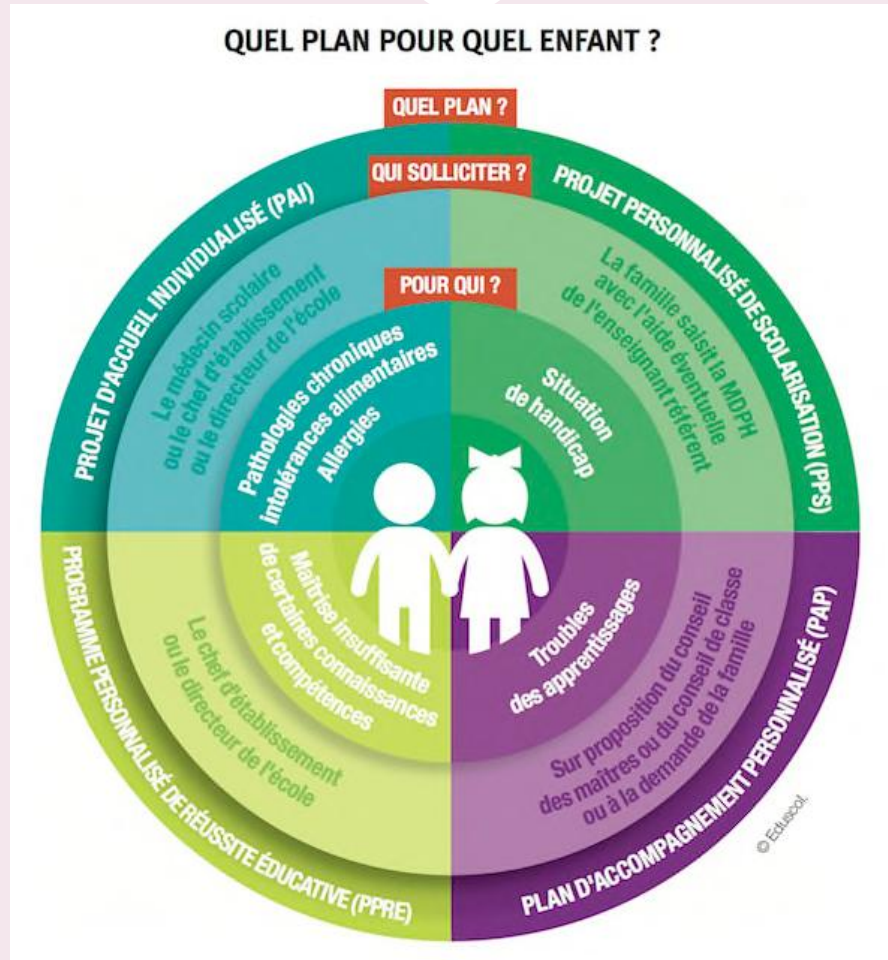
- handicaps physiques, sensoriels, mentaux
- grandes difficultés d'apprentissage ou d'adaptation
- enfants intellectuellement précoces
- enfants malades
- enfants en situation familiale ou sociale difficile
- mineurs en milieu carcéral
- élèves nouvellement arrivés en France
- enfants du voyage...

# Les dispositifs



De droit commun  
Soumis à notification ou commission

# Quel plan pour qui?





# Parcours de Scolarisation



- **Premier degré**
  - Classe ordinaire avec une compensation ou pas
  - ULIS école
  - UE (Unité d'enseignement) en IME (Institut Médico Educatif) ou en écoles maternelle et élémentaires.
- **Second degré**
  - Classe ordinaire avec une compensation ou pas
  - ULIS collège
  - UE (Unité d'enseignement) en IME (Institut Médico Educatif) ou en collèges
  - SEGPA (Sections d'enseignement général et professionnel adaptés)
  - ULIS Lycée

# Les cycles, Les nouveaux programmes, les compétences du socle commun, le livret scolaire

- Les **4 cycles** :
  - Le cycle 1 : de la PS à la GS (école maternelle)
  - Le cycle 2 : du CP au CE2
  - Le cycle 3 : du CM1 à la 6<sup>ème</sup> (école – collège)
  - Le cycle 4 : de la 5<sup>ème</sup> à la 3<sup>ème</sup>
- Des **nouveaux programmes** depuis la **rentrée 2016**
- Le **socle commun de connaissances, de compétences de culture** :
  - Il identifie les connaissances et compétences qui doivent être acquises à l'issue de la scolarité obligatoire.
  - Il s'articule autour de **cinq domaines** donnant une vision d'ensemble des objectifs des programmes de l'école élémentaire et du collège qui déclinent et précisent ce nouveau socle.
  - Sa maîtrise s'acquiert progressivement pendant les **trois cycles** de l'école élémentaire et du collège.
- Chaque élève a **un livret scolaire (LSU)** qui le suit tout au long de sa scolarité : un livret unique qui couvre toute la scolarité obligatoire.



# Travail en partenariat



- Partager ses observations, son analyse avec les différents partenaires pour élaborer des réponses d'accompagnement partenariales.
- Les partenaires : l'enseignant de la classe, la famille, l'établissement, les services de soins, les libéraux intervenants.

# Les enjeux du travail d'équipe



- Pourquoi ?
  - Mesurer ensemble les besoins de l'élève
  - Réfléchir à la place, aux missions, à la posture
  - Définir les objectifs

# La mise en œuvre de ce travail d'équipe



- L'ESS, les conseils de classe, réunions diverses :
  - Outil : Préparer une ESS
- Collaboration avec l'enseignant :
  - Un document de réflexion, d'élaboration de l'accompagnement
  - Des outils ou pistes pour observer l'élève
- Des outils de communication à construire ensemble

# Réguler, réajuster, réévaluer



- Le PPS (Projet Personnalisé de Scolarité).
- Le PPI (Projet Pédagogique Individualisé ).

# Accompagner un élève à besoins particuliers



# Le principe d'éducabilité et le principe de non-réciprocité

Le principe d'**éducabilité** :

croire au potentiel de celui à qui l'on enseigne.

Le principe de **non-réciprocité** :

*«Le vrai pari éducatif c'est celui de l'éducabilité associé à celui de la non-réciprocité : tout faire pour que l'autre réussisse, s'obstiner à inventer tous les moyens possibles pour qu'il apprenne mais en sachant que c'est lui qui apprend et que, tout en exigeant le meilleur, je dois me préparer à accepter le pire... et surtout à continuer à exiger le meilleur après avoir accepté le pire! Admettre que le principe d'éducabilité soit constamment mis en échec sans, pour autant, y renoncer. »*

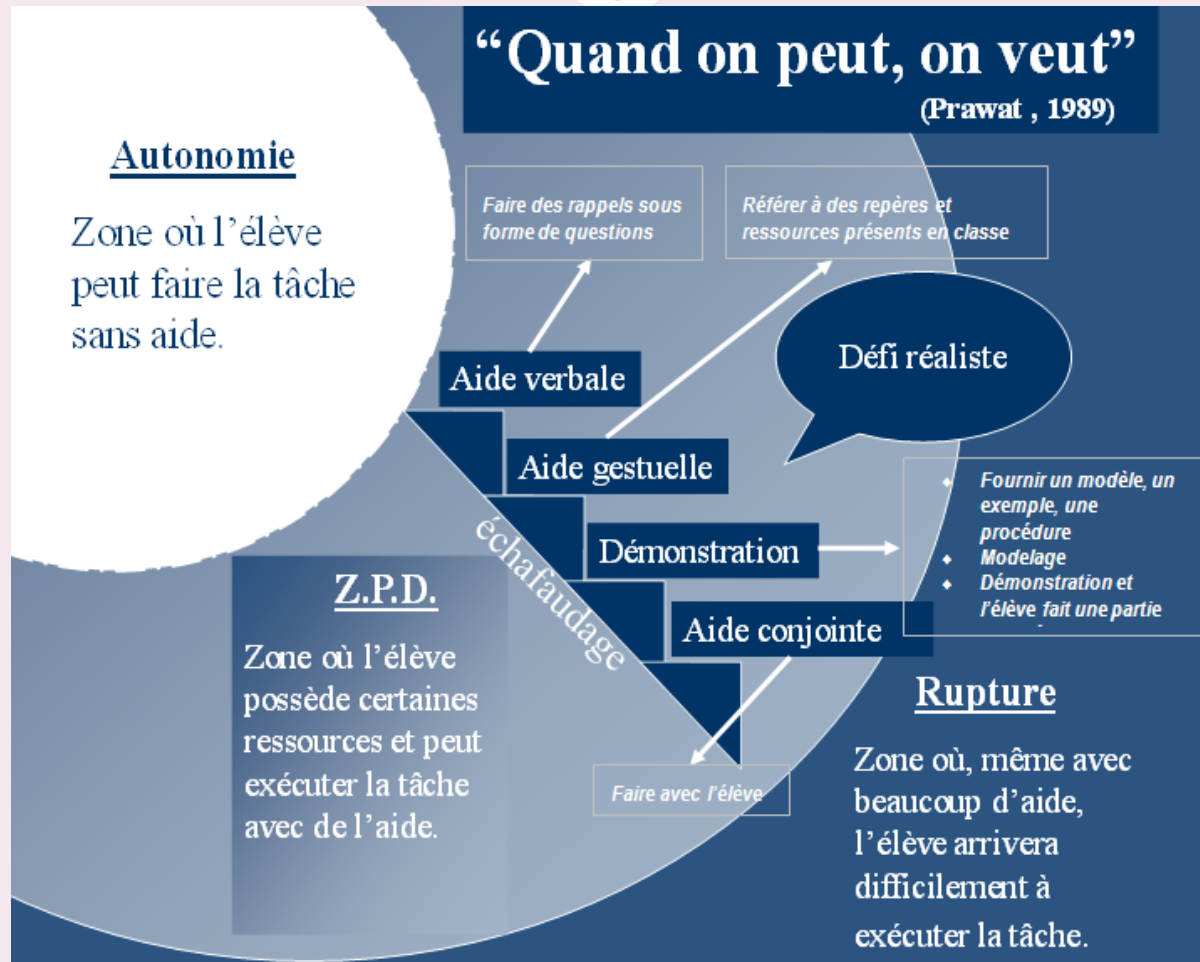
Références à Philippe Meirieu chercheur en sciences de l'éducation



# La Zone proximale de développement (ZPD)

- **Lev VYGOTSKI**, psychologue russe (fin du 19<sup>ème</sup> et début du 20<sup>ème</sup> siècle), a apporté la notion de **Zone Proximale de Développement**.
- **Jérôme BRUNER**, psychologue américain, né en 1915 utilise le concept de Zone proximale de Développement et le complète avec **la notion d'étayage** pour désigner l'ensemble des interactions de soutien et de guidage mises en œuvre par un adulte ou un autre tuteur pour aider l'enfant à résoudre seul un problème qu'il ne savait pas résoudre au préalable.

# La zone proximale de développement



# Des obstacles à l'apprentissage



- Le passage à l'abstraction
- La peur d'apprendre
- L'enchaînement de différentes actions
- Faible estime de soi
- ...

Serge BOIMARE

**L'enfant  
et la peur  
d'apprendre**

3<sup>e</sup> édition



# L'entrée dans la séance



- **Réduire les informations orales** : pour la passation de la consigne (faire attention : la répéter avec un rythme assez lent) et en laissant du temps entre la fin d'une consigne et le début de l'exécution (**les temps de silence sont importants**)
- **Limiter le matériel** : avant de commencer une tâche inviter l'élève à s'interroger sur ce qu'il va faire, ce dont il va avoir besoin... pour l'aider à se projeter dans la tâche, à anticiper et à s'organiser.
- **Attention aux affichages** : trop d'affichages enlève l'intérêt d'étayage pédagogique.
- **Supports sobres** : privilégier les supports dépouillés, épurés. Ce sont eux qui mettent en évidence l'essentiel.

# L'importance de la structuration



- La structuration du temps
- La structuration de l'espace
- La structuration des activités
- La structuration des actions

# Donner du temps



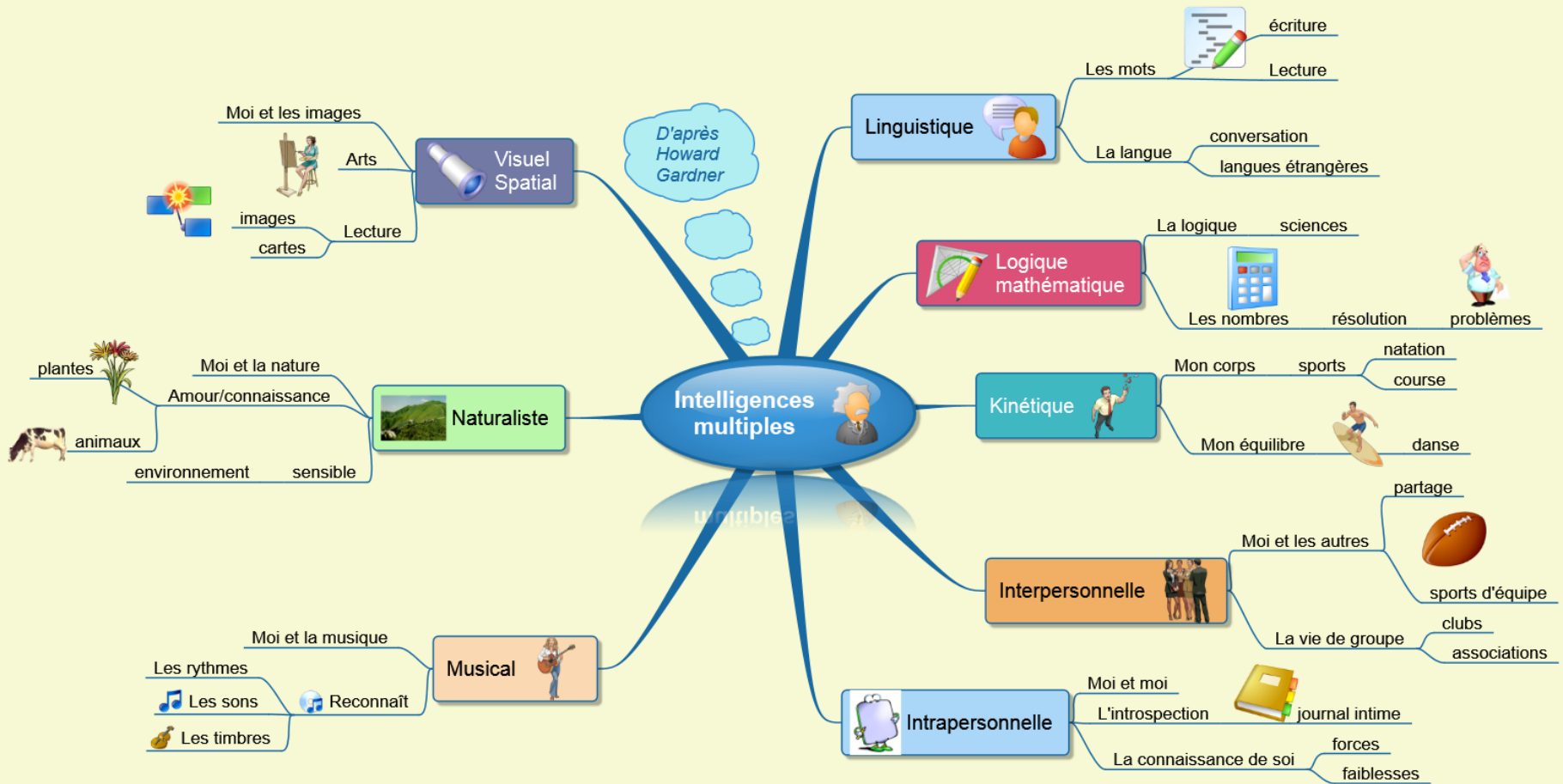
- Un élève à besoins éducatifs particuliers a besoin de davantage de temps alors :
  - Il peut avoir besoin de temps à un autre moment de la journée pour refaire avec vous des exercices d'entraînements qu'il n'aurait pas eu le temps de faire en classe.
  - On peut aussi aménager la forme des exercices en gagnant du temps sur certaines tâches (alléger l'écriture si l'objectif est de conjuguer des verbes au présent : compléter uniquement les terminaisons des verbes par exemple).
  - A penser lors de la rédaction du PPI

# Adapter, Contourner



- Damien de MS : impossibilité d'aller dans le coin regroupement
- Julie en ULIS collège : des moments de crise très importants

# S'appuyer sur les différentes formes d'intelligence





# Valoriser les réussites, la progression de l'élève



- Souvent faible estime d'eux-mêmes, manque de confiance en eux.
- Donner des outils aux élèves afin qu'ils visualisent eux-mêmes leurs progrès.

# Créer, inventer, innover...



Enseigner à des élèves à besoins particuliers c'est créer, inventer, innover pour répondre à des besoins parfois très spécifiques.

Par contre, ces dispositifs inventés, ces outils créés vont aussi pouvoir être proposés à d'autres élèves.