

0740013M LYCEE POLYVALENT GUILLAUME FICHET - BONNEVILLE

Adresse : 219 RUE DE PRESSY
BP 150
74136 BONNEVILLE CEDEX

Téléphone : 04.50.97.20.62

Type : LYCEE POLYVALENT

Secteur : Public

Bassin de Formation : CLUSES

Support GRETA : Non

Chef d'établissement : MME CREVEL MICHELE
Adjoint(s): MME NICOLLIN NATHALIE

Agent comptable : MME AUCLAIR-MOHAMADOU FABIENNE
Gestionnaire : MME AUCLAIR-MOHAMADOU FABIENNE

Type d'hebergement : AVEC INTERNAT ET DEMI PENSION

Mode de gestion : REGIE (AUTOGERE)

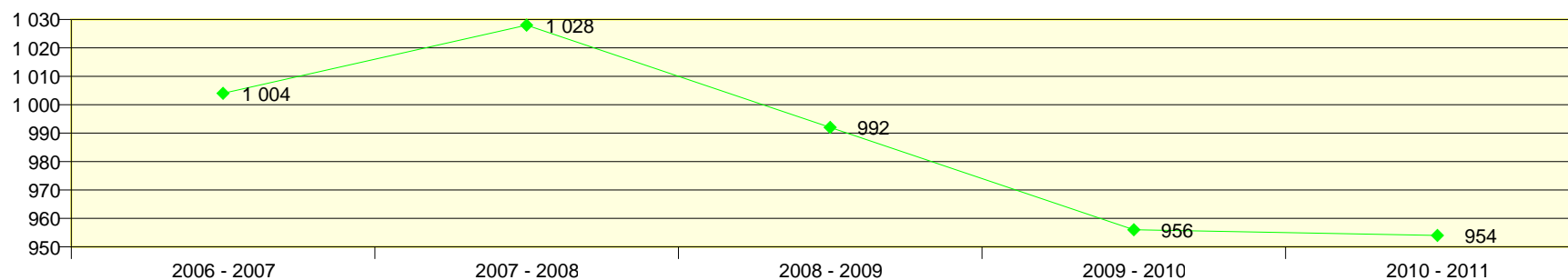
Nombre d'élèves : 954

Coût annuel du personnel : 2 876 528,00 €

Surface bâtie : 6193 m2

EVOLUTION DES EFFECTIFS

	2006 - 2007		2007 - 2008		2008 - 2009		2009 - 2010		2010 - 2011	
	Effectifs	Divisions	Effectifs	Divisions	Effectifs	Divisions	Effectifs	Divisions	Effectifs	Divisions
2NDE G-T	285	9	298	9	245	8	247	8	286	9
1ERE G-T	255	9	258	9	253	9	207	8	210	8
TERM G-T	243	9	251	9	258	9	256	8	219	8
<i>2D CYCLE GENERAL ET TECHNOLOGIQUE</i>	783	27	807	27	756	26	710	24	715	25
1CAP2							24	1	23	1
2CAP2									17	1
2NDE BEP	71	3	67	3	70	3				
TERM BEP	59	3	66	3	61	3	63	3		
1BACPRO2	20	1	29	1	32	1				
TBACPRO2	26	1	21	1	27	1	30	1		
2NDE PRO							60	2	55	2
1ERE PRO							24	1	80	3
TLEPRO									21	1
<i>2D CYCLE PROFESSIONNEL</i>	176	8	183	8	190	8	201	8	196	8
1BTS2	16	1	24	1	24	1	23	1	22	1
2BTS2	29	1	14	1	22	1	22	1	21	1
<i>SECTION DE TECHNICIEN SUPERIEUR</i>	45	2	38	2	46	2	45	2	43	2
Total général	1 004	37	1 028	37	992	36	956	34	954	35
<i>Variation</i>			24	0	-36	-1	-36	-2	-2	1



LANGUES VIVANTES (obligatoires et facultatives hors correspondance)

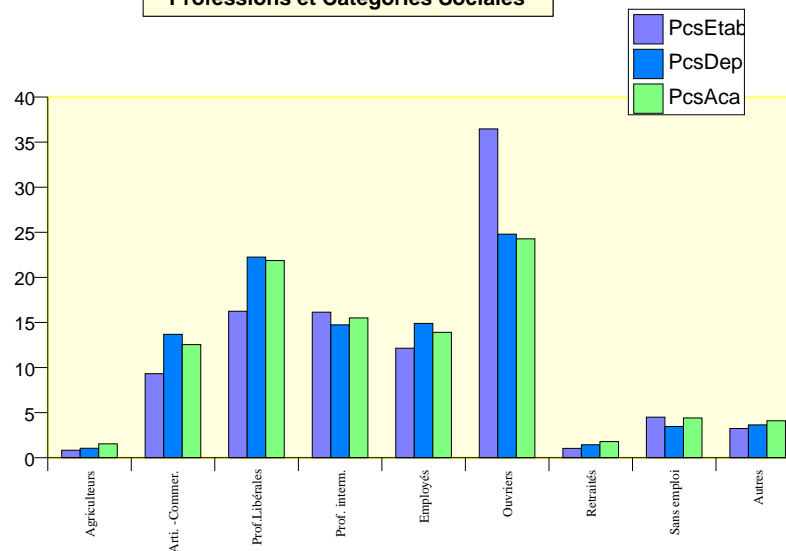
	LV 1	LV 2	LV 3
ALLEMAND	28	110	
ANGLAIS	926	28	
ESPAGNOL		497	
ITALIEN		209	53
PORTUGAIS		27	34

PCS en taux

	Etabl.	Département	Académie
Agriculteurs	0,8 %	1,1 %	1,5 %
Arti. -Commer.	9,3 %	13,7 %	12,5 %
Prof.Libérales	16,2 %	22,3 %	21,9 %
Prof. interm.	16,1 %	14,7 %	15,5 %
Employés	12,2 %	14,9 %	13,9 %
Ouvriers	36,5 %	24,8 %	24,3 %
Retraités	1,0 %	1,4 %	1,8 %
Sans emploi	4,5 %	3,5 %	4,4 %
Autres	3,2 %	3,6 %	4,1 %

**OPTIONS (obligatoires et facultatives)
ET ENSEIGNEMENTS D'EXPLORATION**

SCIENCES ECONOMIQUES ET SOCIALES	319
METHODES & PRATIQUES SCIENTIFIQUES	144
LITTÉRATURE & SOCIÉTÉ	63
PRINCIPES FONDAMENT. ECONOMIE & GESTION	58
ARTS PLASTIQUES	47
SCIENCES DE LA VIE ET DE LA TERRE	45
MATHEMATIQUES	38
LATIN	29
PHYSIQUE-CHIMIE	29
GREC ANCIEN	2

Professions et Catégories Sociales

EXAMENS : Taux de réussite					
	2008	2009	2010	2010	2010
	Etablissement	Etablissement	Etablissement	Département	académie
Brevet technicien supérieur					
MANAGEMENT DES UNITES COMMERCIALES	69.2	86.4	68.2	60.8	63.1
Baccalauréat général					
ES ECONOMIQUE ET SOCIALE	83.3	84.9	88.4	92.2	92.2
L LITTERAIRE	81.8	95	97.1	90	90.2
S SCIENTIFIQUE	95.4	89.3	89.2	93	93.3
Baccalauréat Technologique					
SCIENCES ET TECHNOLOGIES DE LA GESTION	64	81.3	85.1	86.6	87.4
Baccalauréat Professionnel					
COMPTABILITE	33.3	71.4	60	86	87.9
SECRETARIAT	66.7	76.9	85.7	94	90.8
BEP					
METIERS DE LA COMPTABILITE	55.6	45.8	50	81.6	82.9
METIERS DU SECRETARIAT	64	56	57.7	82.2	85.3
VENTE - ACTION MARCHANDE	90.5	85	90	88.8	88.2

n.c. Non Communiqué : (à partir de 2008 les résultats des spécialités pour lesquelles moins de 5 candidats se sont présentés à l'examen ne figurent pas dans ces tableaux.)

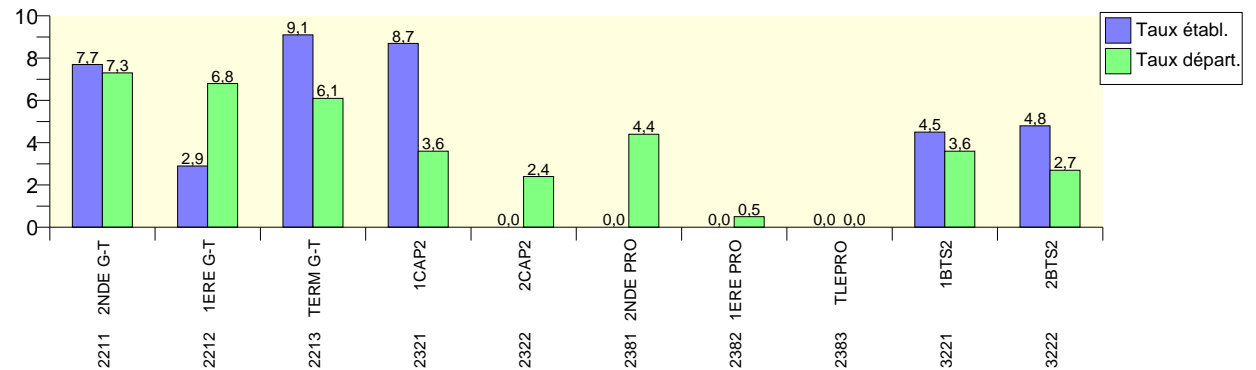
Mode d'hébergement	
DEMI-PENSIONNAIRE DANS L'ETABLISSEMENT	668
EXTERNE LIBRE	258
INTERNE DANS L'ETABLISSEMENT	28

Statut des élèves	
SCOLAIRE	954

SECONDES PAR AGE en taux			
	Etablissement	Département	Académie
< 15 ans	6,64 %	5,75 %	6,07 %
15 ans	77,27 %	78,04 %	75,68 %
16 ans	15,03 %	14,52 %	15,90 %
17 ans et plus	1,05 %	1,69 %	2,34 %

TERMINALES PAR AGE en taux			
	Etablissement	Département	Académie
< 17 ans	5,02 %	4,66 %	5,21 %
17 ans	66,21 %	63,69 %	61,17 %
18 ans	21,92 %	25,22 %	25,60 %
19 ans et plus	6,85 %	6,43 %	8,01 %

Taux de redoublement dans l'établissement quelque soit l'établissement d'origine



DETAILS DES FORMATIONS			
	Garçons	Filles	Total
2DEGT2 (CAS GENERAL 2 ENS.EXPLO)	103	183	286
SECONDE GENERALE & TECHNO YC BT	103	183	286
1_STG COMMUNICATION	19	24	43
1_STG GESTION	7	4	11
PREMIERE ECONOMIQUE ET SOCIALE	20	27	47
PREMIERE LITTERAIRE	6	24	30
PREMIERE SCIENTIFIQUE SVT	44	35	79
PREMIERE GENERALE & TECHNO YC BT	96	114	210
TERMINALE ECONOMIQUE ET SOCIALE	15	37	52
TERMINALE LITTERAIRE	2	16	18
TERMINALE SCIENTIFIQUE SVT	35	55	90
T_STG COMMUNIC. & GEST.RESS. HUMAINES	5	15	20
T_STG COMPTAB. & FINANCE D'ENTREPRISES	3	8	11
T_STG MERCATIQUE (MARKETING)	14	14	28
TERMINALE GENERALE & TECHNO YC BT	74	145	219
TOTAL 2D CYCLE GENERAL ET TECHNOLOGIQUE	273	442	715
1CAP2 EMPL.VENTE: PRDTS EQUIP.COURANTS	7	16	23
CAP EN 2 ANS : 1ERE ANNEE	7	16	23
2CAP2 EMPL.VENTE: PRDTS EQUIP.COURANT	6	11	17
CAP EN 2 ANS : 2EME ANNEE	6	11	17
2NDPRO COMMERCE	15	15	30
2NDPRO COMPTABILITE	5	6	11
2NDPRO SECRETARIAT	0	14	14
BAC PRO 3 ANS : 2NDE PRO (OU 1ERE ANNEE)	20	35	55
1ERPRO COMMERCE	14	15	29
1ERPRO COMPTABILITE	15	17	32
1ERPRO SECRETARIAT	1	18	19
BAC PRO 3 ANS : 1ERE PRO (OU 2EME ANNEE)	30	50	80
TLEPRO COMPTABILITE	6	4	10
TLEPRO SECRETARIAT	0	11	11
BAC PRO 3 ANS : TERM PRO (OU 3EME ANNEE)	6	15	21
TOTAL 2D CYCLE PROFESSIONNEL	69	127	196
1BTS2 MANAGEMENT UNITES COMMERCIALES	7	15	22
BREVET DE TECH.SUP.EN 2 ANS : 1ERE ANN.	7	15	22
2BTS2 MANAGEMENT UNITES COMMERCIALES	10	11	21
BREVET DE TECH.SUP.EN 2 ANS : 2EME ANN.	10	11	21
TOTAL SECTION DE TECHNICIEN SUPERIEUR	17	26	43
TOTAL ETABLISSEMENT	359	595	954