

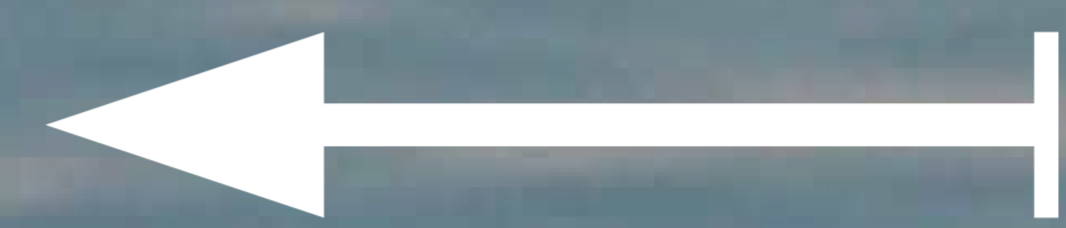
De l'Héridonis à l'Eyrieux

L'Héridonis était le nom donné dans les textes carolingiens à l'Eyrieux, nom actuel de la rivière qui coule devant vous. Nous vous proposons un voyage dans le temps sur une frise chronologique où l'échelle est de 1 année pour 1 mètre. Partir de l'Héridonis pour l'Eyrieux, c'est donc se déplacer dans le temps depuis une époque ancienne jusqu'à aujourd'hui. Le temps s'écoule dans le même sens que le cours d'eau. Vous êtes ici précisément en 2020. Vous allez donc remonter le temps jusque vers 400, période où on appelait probablement l'Eyrieux Héridonis.



PREMIERS DESSINS DE LA
GROTTE DU PONT D'ARC

36,6 km



La frise chronologique est le fruit d'un travail collectif mené par les écoles du secteur et le collège de l'Eyrieux. Cette frise retrace environ 1500 ans d'histoire sur 1500 mètres. Elle commence en 496 et s'achève en 2020. L'échelle constante vous permettra de replacer les événements les uns par rapport aux autres et de mieux se rendre compte des écarts de temps.

Vous pourrez même constater que votre existence ne mesure...que quelques mètres.

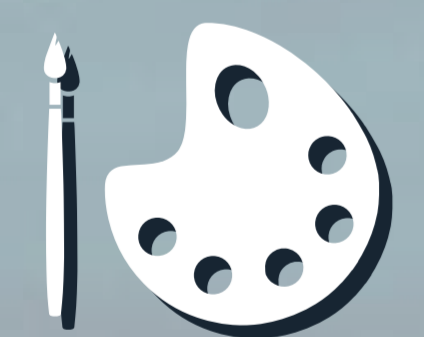
Plusieurs champs historiques sont abordés et légendés par un repère :



HISTOIRE LOCALE



HISTOIRE POLITIQUE



HISTOIRE DES ARTS



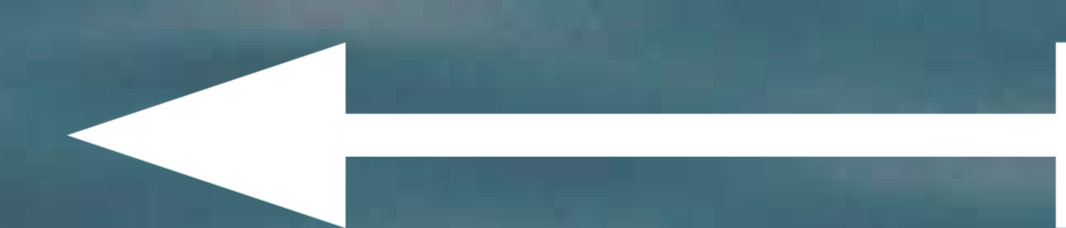
HISTOIRE DES SCIENCES
ET TECHNIQUES

Chacun des panneaux que vous découvrirez est pourvu d'un QR code qui vous permettra de trouver des prolongements, des documents audio, vidéo.



NAPOLÉON

220 m



BONNE VISITE...